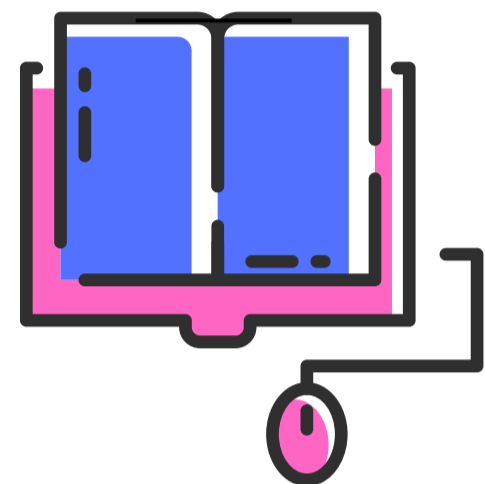


تم تحميل ورفع المادة على منصة

المعلم التعليمي



للعودة الى الموقع اكتب في بحث جوجل



المعلم التعليمي



ALMUALM.COM

أ- ما هو علم وظائف الأعضاء

ب- أكتب مستويات تكوين جسم الإنسان بالترتيب

١-	٢-	٣-
٤-	٥-	٦-
٧-		

ج- أكتب فروع علم التشريح

١- ٢- ٣-

د- اختر الإجابة الصحيحة لكل مما يلي

١- هو جهاز يختص بتكبير الأشياء والأجسام الصغيرة مما يسهل دراستها			
أ- الحاضنة	ب- المجهر	ج- جهاز التعقيم	د- التلسكوب
٢- زيادة استهلاك يرفع درجة حرارة العضلات والسائل خارج الخلية والدم			
أ- الانسولين	ب- فيتامين C	ج- المياه	د- الطاقة
٣- أي مما يلي يعتبر عضو			
أ- النواة	ب- الخلايا التائية T	ج- القلب	د- الجهاز البولي

هـ- أكمل تركيب المجهر الضوئي



الفصل الأول	الموضوع	أنظمة جسم الإنسان
	1-2 الثبات الداخلي	ورقة عمل (٢)

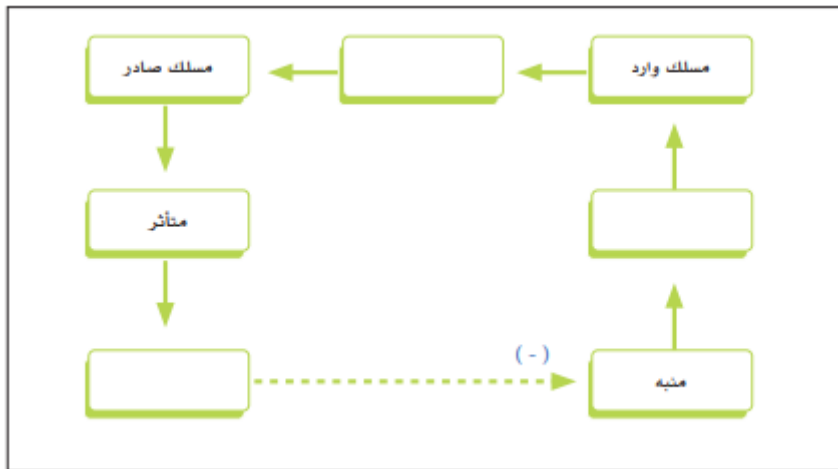
أ- أكتب المصطلحات العلمية المناسبة لكل مما يلي

١	جزء الجسم الذي يمتلك القدرة على التحري عن المنبه
٢	الحفاظ الذاتي على توازن مكونات البيئة الداخلية لجسم الإنسان
٣	الوصلات التي تنتقل عبرها الإشارة من المستقبل إلى مركز السيطرة والتكامل

ب- ضع علامة (✓) أمام العبارة الصحيحة وعلامة (x) أمام العبارة الخاطئة

١	آليات التحكم بالثبات الداخلي تتخذ شكلا أساسيا واحداً هو شكل المنعكس (Reflex)
٢	إن المحافظة على الثبات النسبي لعناصر البيئة الداخلية للجسم تتم بأداء العديد من العمليات الفسيولوجية المتكاملة والمعقدة التي تعمل مع بعضها عملاً مثالياً
٣	كل عنصر من عناصر البيئة الداخلية قابل للتغير لكن مقدار هذا التغير في الوضع الطبيعي يكون دائماً كبيراً

ج- أكمل بيانات المخطط التالي



أ- أنواع آليات التحكم بالثبات الداخلي

مثال

مثال

ب- أكمل الفراغات للجمل التالية

١- آليات التحكم تتطور حسب حاجة الجسم بمعدلات من آلية إلى أخرى

٢- يقوم بإفراز هرمون الأنسولين الذي يقلل من مستويات السكر في الدم في الجسم

٣- التغذية الراجعة تعني أن الاستجابة تؤدي إلى المزيد من التنبيه ومزيد من التغيير والاستجابة

ج- أجب على الأسئلة التالية

١- لأجل تحقيق التكامل والتوازن في العمليات الفسيولوجية يلجأ الجسم إلى

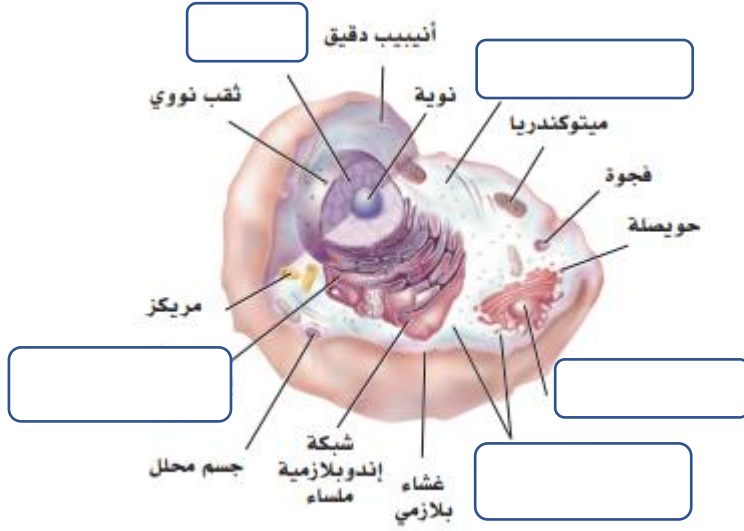
.....
.....

٢- من المنطقي الافتراض بأن الغدة النخامية تبدأ في إفراز هرموناتها في مراحل مبكرة

.....
.....

أ- هي الوحدة الأساسية لبناء المخلوق الحي

ب- أكمل بيانات الصورة التالية



ج- أكتب أجزاء الخلية المناسبة لكل مما يلي

- ١- توجد داخل النواة وتقوم بتكوين الحمض النووي الريبوسومي (.....)
- ٢- تعتبر من العضيات الغشائية في الخلية وتعمل على إنتاج الطاقة (.....)
- ٣- تركيب يسمح بمرور العناصر والمواد من داخل الخلية وإليها (.....)

د- أذكر وظيفة كل مما يلي

رقم	الاسم	الوظيفة
١	الريبوسومات	
٢	المريكزات	
٣	النواة	

هـ- ضع علامة (√) أمام العبارة الصحيحة وعلامة (x) أمام العبارة الخاطئة

١	الخلية البشرية تحتوي على البلاستيدات الخضراء	
٢	خيوط الأكتين والميوسين يتواجدون بكثرة في الخلايا العضلية	
٣	توجد الأسواط بالحيوانات المنوية وتلعب دورًا مهمًا في حركتها	

الفصل الثاني	الموضوع	أنظمة جسم الإنسان
	2-2 أنسجة الجسم	ورقة عمل (5)

أ- مجموعة من الخلايا المتماثلة التي تجتمع معا وتؤدي وظيفة معينة

أنواع الأنسجة الرئيسية

--	--	--	--

ب- توجد ٣ أنواع من الغضاريف في جسم الإنسان هي

١- ٢- ٣-

ج- هناك ٣ أنواع من العضلات البشرية هي

١- ٢- ٣-

د- أعطي مثال لكل مما يلي

	١	غدة خارجية الإفراز
	٢	خلايا الدم البيضاء
	٣	خلايا دبقية

هـ- اختر الإجابة الصحيحة لكل مما يلي

١- تحوي على الهيموجلوبين الذي ينقل الأكسجين من الشعيرات الدموية الرئوية إلى جميع الخلايا			
أ- خلايا الدم البيضاء	ب- الصفائح الدموية	ج- الأجسام المضادة	د- خلايا الدم الحمراء
٢- يتركز على غشاء قاعدي ولا توجد في هذا النسيج أي أوعية دموية			
أ- النسيج العصبي	ب- النسيج الطلائي	ج- النسيج الضام	د- النسيج العضلي
٤- أي مما يلي يعتبر من وظائف العضلات			
أ- الحركة والتنقل	ب- الهضم	ج- التنفس	د- جميع ما سبق
٥- هي وحدة البناء والوظيفة والجزء الذي ينقبض من العضلة			
أ- البلازما	ب- الخلايا الدهنية	ج- ساركومير	د- غمد المايالين

الفصل الثاني	الموضوع	أنظمة جسم الإنسان
	2-3 الاتصال بين الخلايا	ورقة عمل (6)

أ- اختر الإجابة الصحيحة لكل مما يلي

١- هي تقاطعات وروابط بين الخلايا تؤدي إلى التصاق الخلايا المجاورة مع بعضها بكثافة		
أ- المفاصل الفجوية	ب- الدسموسومات	ج- المفاصل المحكمة
٢- هو جزيء يستعمل في الجهاز العصبي لنقل الرسائل الكهربائية		
أ- الهرمون التقليدي	ب- المستقبلات	ج- الناقل العصبي
٣- أي مما يلي يعتبر من الأمراض الشائعة في الغضاريف		
أ- ارتشاح بين الخلايا	ب- الكساح	ج- شلل العضلات
٤- هي جزيئات بروتينية في الخلية المستهدفة أو على سطحها ترتبط بالروابط مع خلايا أخرى		
أ- المستقبلات	ب- المفاصل الفجوية	ج- الهرمون التقليدي
		د- العلامات

ب- عدد ٣ لكل مما يلي

١- الاتصال بواسطة الرسل الكيميائية

١- ٢- ٣-

٢- الأمراض الشائعة في الدم

١- ٢- ٣-

٣- الأمراض الشائعة في النسيج العضلي

١- ٢- ٣-

٤- الأمراض الشائعة في النسيج العصبي

١- ٢- ٣-

أ- أجب على الأسئلة التالية

١- ما هو الجلد

.....
.....

٢- هي الطبقة الأولى والخارجية من الجلد وهي ظاهرة حشرافية طبقية

.....
.....

٣- طبقة تحتوي على مادة دهنية تمنع الماء من الدخول إلى الجلد

.....
.....

ب- يتكون الجلد من ٣ طبقات هي

١- ٢- ٣-

ج- ضع علامة (✓) أمام العبارة الصحيحة وعلامة (x) أمام العبارة الخاطئة

١	الطبقة القاعدية هي أحد مكونات البشرة وهي الأعمق والأقرب إلى الأدمة
٢	الأدمة تقع فوق البشرة وهي طبقة رقيقة من النسيج العضلي
٣	الخلايا الصباغية نوع من الخلايا المسؤولة عن إنتاج مادة الميلانين

د- عدد وظائف الجلد

١-
٢-
٣-
٤-
٥-
٦-
٧-

أ- تتركب الشعرة من

- ١-
٢-
٣-

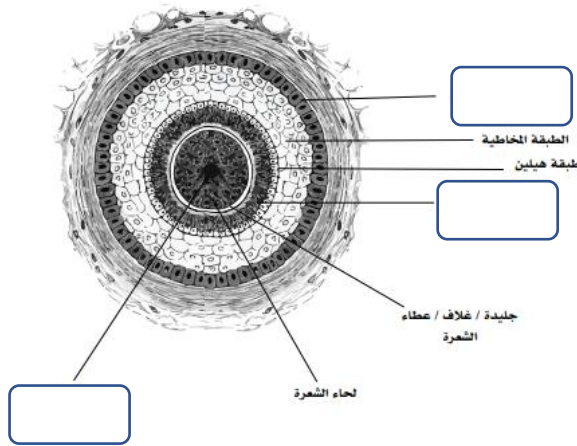
ب- يتكون ساق الشعرة وجذرها من ثلاث طبقات متداخلة من الخلايا الطلائية المتقرنة وهذه الطبقات هي

- ١-
٢-
٣-

ج- أكتب المصطلح العلمي المناسب لكل مما يلي

- ١- هو امتداد أنبوبي من بشرة الجلد إلى أدمة الجلد ويحيط بجذر الشعرة (.....)
٢- هي الجزء السفلي المنتفخ من جذر الشعرة الذي يشبه الفنجان المقلوب (.....)
٣- جزء الشعرة البارز فوق سطح الجلد (.....)

د- أكمل بيانات الصورة التالية لجراب الشعرة



هـ- قارن بين أنواع الشعر

م	الشعر النهائي الدائم	الشعر الزغبي
١		
٢		
٣		

الفصل الثالث	الموضوع	أنظمة جسم الإنسان
	3-3 غدد الجلد وأمراضه	ورقة عمل (9)

أ- أكمل الفراغات للجمل التالية

- ١- الغدد هي النوع الأكثر انتشارًا من الغدد العرقية وتوجد في معظم مناطق الجسم
- ٢- توجد في الجلد في جميع أجزاء الجسم ما عدا راحة اليد وباطن القدم
- ٣- يعني فقدان صبغة الميلانين عي عدة مناطق من الجلد مسببا بقعا بيضاء

ب- قارن بين الغدد العرقية

الغدة العرقية	الغدة العرقية قمية الإفراز	الغدة العرقية المفرزة
مكان الوجود		
مكان الإفراز		

ج- أعطي مثال لكل مما يلي

١	أمراض الجلد البكتيرية	
٢	أمراض فيروسية	
٣	أمراض فطرية	
٤	أمراض الحساسية	

د- أكتب المصطلح العلمي المناسب لكل مما يلي

- ١- هو احمرار الجلد وتضرره نتيجة تعرضه لأشعة الشمس لفترة طويلة (.....)
- ٢- هو عدوى فيروسية يسبب حكة وطفحا جلديا مع بثور صغيرة مملوءة بالسوائل (.....)
- ٣- تنتج نتيجة الضغط لفترات طويلة على الجلد المواجه لبروزات العظام (.....)

أ- أجب على الأسئلة التالية

١- يتكون الجهاز العظمي من

٢- يبلغ عدد عظام جسم الإنسان البالغ

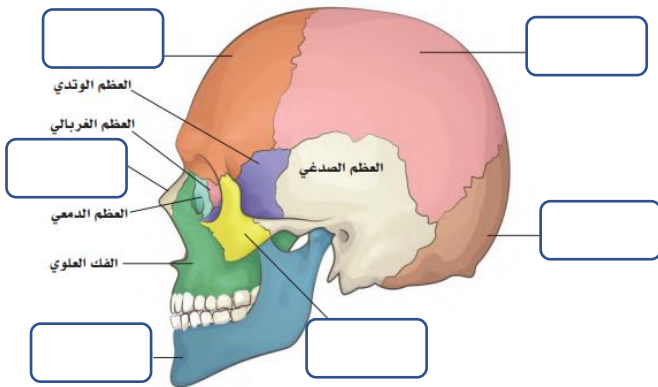
٣- ينقسم الجهاز الهيكلي إلى جزأين أساسيين هما

١- ٢- ٣-

ب- يتكون الهيكل العظمي المحوري من

١- ٢- ٣-

ج- أكمل بيانات الصورة التالية لعظام الجمجمة



د- أكمل الجدول التالي يتكون العمود الفقري من (33) فقرة عظمية مقسمة على النحو التالي

العدد	الفقرة
	فقرات عنقية
	فقرات صدرية
	فقرات قطنية
	فقرات عجزية
	فقرات عصعصية

أ- يتكون الهيكل العظمي الطرفي من

١- ٢-

ب- تتكون عظام الطرف العلوي من الآتي

١- ٢- ٣- ٤-

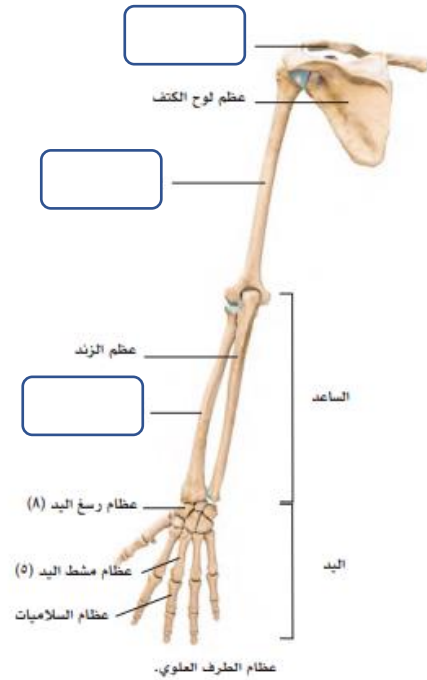
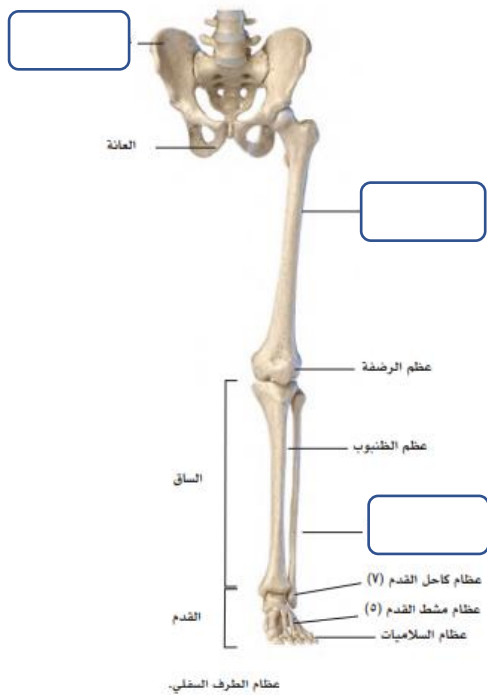
ج- تتكون عظام الطرف السفلي من الآتي

١- ٢- ٣- ٤-

د- تصنف العظام إلى خمسة أنواع من حيث الشكل

١- ٢- ٣- ٤- ٥-

هـ - أكمل بيانات الصور التالية



الفصل الرابع	الموضوع	أنظمة جسم الإنسان
	4-3 المفاصل	ورقة عمل (12)

أ- تنقسم المفاصل حسب قدرتها على الحركة إلى

	موقعه	
	موقعه	
	موقعه	

ب- تنقسم المفاصل وفقا للأنسجة المكونة للمفصل إلى الآتي

- ١-
- ٢-
- ٣-

ج- أعطي مثال لكل مما يلي

	١	مفصل إهليجي (اللقي)
	٢	مفصل سرجي
	٣	مفصل كروي

الفصل الرابع	الموضوع	أنظمة جسم الإنسان ورقة عمل (13)
	4-4 وظائف الهيكل العظمي والأمراض المتعلقة به	

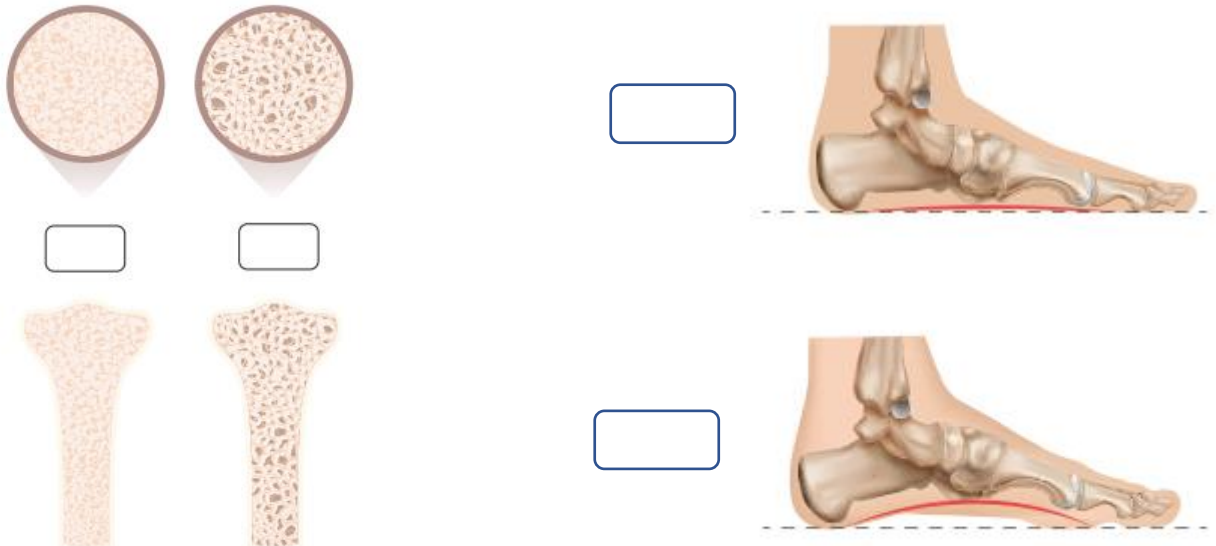
أ- ضع اسم المرض المناسب لكل مما يلي

١	تكون فيه العظام ضعيفة وسهلة الكسر ومن أهم أسباب استعمال الكورتيزون بجرعات عالية لفترة طويلة
٢	عندما يكون تقوس الجزء الأوسط من الجانب الداخلي أقل من الطبيعي
٣	هو نقص في فيتامين (د) الذي يسبب ليناً وضعفاً في العظام ونقصاً في الكالسيوم والفوسفات
٤	ألم في الجزء الأمامي من الساق ينتج عن التهاب العضلات والأوتار والأنسجة العظمية حول قسبة الساق

ب- ضع علامة (✓) أمام العبارة الصحيحة وعلامة (x) أمام العبارة الخاطئة

١	من الأسباب المتعلقة بآلام قسبة الساق هو زيادة الحمل على عضلات الساق
٢	امتصاص المعدة والأمعاء المغذيات من أهم الأسباب المتعلقة بمرض الكساح
٣	تفقد النساء كثافة عظامهن بسرعة في السنوات القليلة الأولى بعد انقطاع الطمث

ج- حدد الأعضاء المصابة لكل مما يلي من خلال وضع علامة (✓) في المكان المناسب



الفصل الخامس	الموضوع	أنظمة جسم الإنسان
	5-1 أنواع العضلات في جسم الإنسان	ورقة عمل (14)

أ- تنقسم العضلات إلى ثلاثة أنواع

١-
٢-
٣-

ب- قارن بين أنواع العضلات

م	وجه المقارنة	العضلات الهيكلية	العضلات الملساء	العضلات القلبية
١	التحكم			
٢	التخطيط			
٣	الموقع			

ج- اختر الإجابة الصحيحة لكل مما يلي

١- تمثل تقريباً ٤٠٪ من وزن الإنسان وتقع تحت سيطرة الجزء الإرادي من المخ			
أ- العضلات الهيكلية	ب- العضلات الملساء	ج- العضلات القلبية	د- جميع ما سبق
٢- هو الانقباض الذي ينتج عنه نقص طول العضلة مما يؤدي إلى حركة الأوزان المختلفة			
أ- انقباض عشوائي للعضلة	ب- انقباض متساوي التوتر	ج- انقباض متساوي الأبعاد	د- انقباض دائم للعضلة
٣- تصنيف العضلات حسب الشكل			
أ- عضلة ذات رأسين	ب- عضلة كبيرة	ج- عضلة منطقة الصدر	د- عضلة مثلثية

د- أذكر ٣ من وظائف العضلات الملساء

١-
٢-
٣-

الفصل الخامس	الموضوع	أنظمة جسم الإنسان ورقة عمل (15)
	5-2 وظائف الجهاز العضلي والأمراض المتعلقة به	

أ- عدد ٥ من وظائف العضلات

- ١-
- ٢-
- ٣-
- ٤-
- ٥-

ب- عدد إصابات العضلات الهيكلية وأمراضها

- ١-
- ٢-
- ٣-
- ٤-

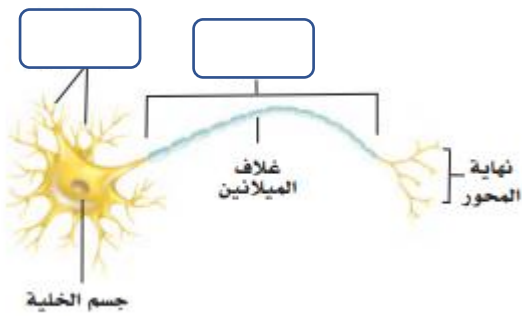
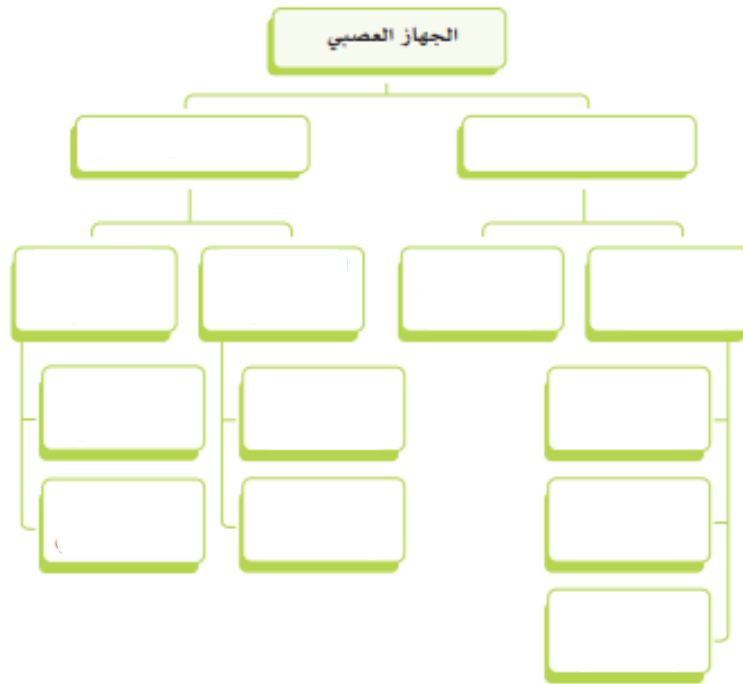
ج- ما الفرق بين تشنج العضلة والتواء العضلة

التواء العضلة	تشنج العضلة

أ- ينقسم الجهاز العصبي إلى قسمين رئيسيين هما

١-
٢-

ب- أكمل المخطط التالي



ج- أكمل تركيب الخلية العصبية

د- أنواع العصبونات

١-

٢-

٣-

أ- يعد الجهاز العصبي المركزي مركز التحكم الأساسي في جسم الإنسان ويتكون هذا الجهاز من

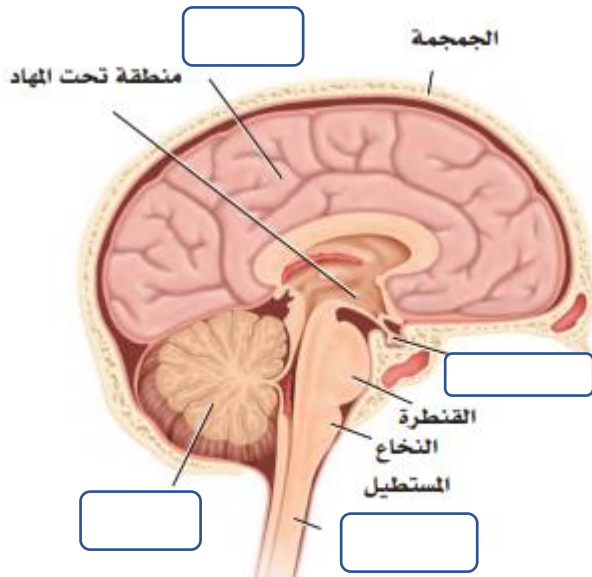
١-
٢-

ب- يتكون الدماغ من

١-

٢-

٣-



ج- قم بتعبئة البيانات التالية

د- أجب على الأسئلة التالية

١- يشابه المخ في تركيب ووظيفته التوازن

.....

٢- يوجد في الجزء الخلفي من الدماغ ويعد نقطة وصل بين المخ والمخيخ والحبل الشوكي

.....

أ- ينتشر الجهاز العصبي الطرفي في جميع أجزاء الجسم ويتكون من جزأين رئيسيين هما

١-
٢-

ب- أذكر وظائف الأعصاب المخية التالية

الوظيفة	العصب
	العصب البكري
	العصب الشمي
	العصب المبعد
	العصب الوجهي

ج- تتكون من ٣١ زوجا تخرج من الحبل الشوكي على الجانبين من بين الفقرات

د- الجهاز العصبي الذاتي ينقسم إلى



هـ- يحاط الدماغ من الخارج بثلاثة أغشية لحمايته وهي من الخارج إلى الداخل كالآتي

١-
٢-
٣-

أ- للجهاز العصبي المركزي ثلاثة مستويات وظيفية

١- مستوى النخاع الشوكي

.....
.....

٢- المستوى السفلي للدماغ

.....
.....

٣- المستوى العلوي للدماغ (القشرة المخية)

.....
.....

ب- أذكر ٣ من وظائف الدماغ لكل مما يلي

وظيفته

القشرة المخية

وظيفته

الجهاز اللمبي

وظيفته

المخيخ

الفصل السادس	الموضوع	أنظمة جسم الإنسان ورقة عمل (20)
	6-5 الأمراض الشائعة المتعلقة بالجهاز العصبي	

أ- أكتب اسم المرض لكل مما يلي

١	يحدث بسبب موت بعض الخلايا العصبية في الدماغ ويسبب كثيراً من الأعراض والمشاكل في الذاكرة والتفكير والسلوك
٢	يحدث بسبب انضغاط الغضاريف في العصب الوركي ويشعر المصاب بألم يمتد من أسفل الظهر إلى خلف الأرداف وخلف الساقين
٣	هو اضطراب يصيب تدريجياً الجهاز العصبي وأجزاء الجسم التي تسيطر عليها الأعصاب
٤	أعراضه حمى شديدة وتيبس في الرقبة وصداع والنعاس المستمر والقيء يمكن أن يحدث بسبب الالتهابات البكتيرية والفيروسية

ب- ضع علامة (✓) أمام العبارة الصحيحة وعلامة (x) أمام العبارة الخاطئة

١	إصابات النخاع الشوكي تحدث بسبب قطع أحد أجزائه ومن أشهر أسبابها حوادث الطرق
٢	شلل الوجه يحدث نتيجة التهاب الصعب الثامن

أ- ماذا يقصد بالغدد الصماء

.....

.....

ب- ما هي الهرمونات

.....

.....

ج- تصنف الهرمونات حسب التركيب الكيميائي إلى أربعة أنواع رئيسية

- ١-
- ٢-
- ٣-
- ٤-

ج- تصنف آلية العمل الهرموني بناءً على أساس ربط الهرمون على المستقبلات إلى مجموعتين هما

	١
	٢

الفصل السابع	الموضوع	أنظمة جسم الإنسان ورقة عمل (22)
	7-2 الغدد الصماء الرئيسية - الغدة النخامية	

أ- علل يطلق اسم سيدة الغدد أحياناً على الغدة النخامية

ب- تتكون الغدة النخامية من جزأين هما

الجزء الأمامي

.....

.....

الجزء الخلفي

.....

.....

ج- هرمون النمو الجسدي هو هرمون بروتيني يعمل على (عدد 3 فقط)

١-

٢-

٣-

د- الأمراض المتعلقة بهرمون النمو

١-

٢-

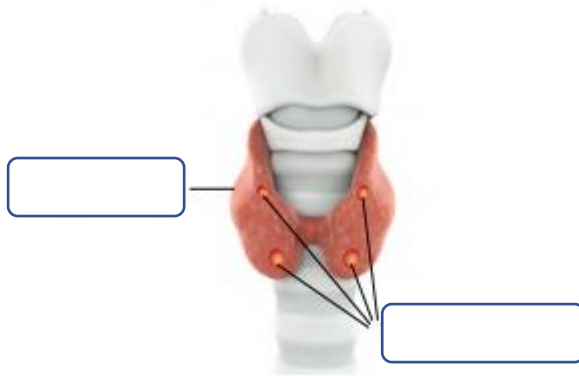
٣-

أ- ما هي الغدة الدرقية وماهي وظيفتها الأساسية

.....

.....

ب- أكمل بيانات الصورة التالية



ج- اضطرابات إفراز هرمون الغدة الدرقية

.....

خمول الغدة الدرقية

.....

فرط نشاط الغدة الدرقية

د- ما هي الغدة الجار الدرقية وماهي وظيفتها الأساسية

.....

.....

هـ- ما هي وظيفة الغدة الصنوبرية وماهي وظيفتها الأساسية

.....

.....

الفصل السابع	الموضوع	أنظمة جسم الإنسان
	7-4 البنكرياس	ورقة عمل (24)

أ- أكمل الجدول التالي لأهم الهرمونات التي تفرز من البنكرياس

الوظيفة	يفرز من	اسم الهرمون
		الإنسولين
		الجلوكاجون

ب- أنواع مرض السكري

- ١-
- ٢-
- ٣-

ج- أكتب ٣ من أعراض مرض السكري

- ١-
- ٢-
- ٣-

د- اكتب طرق التحاليل المخبرية لتشخيص مرض السكري

- ١-
- ٢-
- ٣-

الفصل السابع	الموضوع	أنظمة جسم الإنسان ورقة عمل (25)
	7-5 الغدد الكظرية والتناسلية والزغترية	

أ- أجب على الأسئلة التالية

١- أين تقع الغدة الكظرية

٢- تتكون الغدة الكظرية من جزأين هما

١-
٢-

ب- أكمل الجدول التالي الذي يتحدث عن هرمونات القشرة للغدة الكظرية

الوظيفة	مثال	المنطقة	م
		الهرمونات القشرية المعدنية	١
		الهرمونات القشرية السكرية	٢
		الأندروجينات	٣

ج- اضطرابات إفراز هرمونات الغدة الكظرية يؤدي إلى العديد من الأمراض

١-
٢-
٣-

د- الغدد التناسلية هي الغدد التي تنتج الأمشاج وهي

١-
٢-

هـ- تحدث بشكل موجز عن الغدة الزغترية وما هي وظيفتها الأساسية

.....

.....