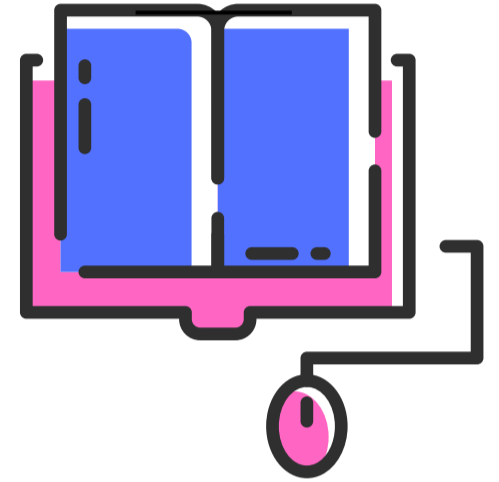


تم تحميل ورفع المادة على منصة

المعلم التعليمي



للعودة الى الموقع اكتب في بحث جوجل



المعلم التعليمي



ALMUALM.COM

الصف: الأول ثانوي مسارات

توزيع منهج مادة الفيزياء ١

الفصل الدراسي الثاني ١٤٤٦ هـ

| اليوم | تاريخ | الأسبوع الأول | تاريخ | الأسبوع الثاني | تاريخ | الأسبوع الثالث | تاريخ | الأسبوع الرابع |
|----------|-------|---------------------|-------|---------------------------------|-------------|-------------------------------------|---|--|
| الأحد | ٥/١٥ | الرياضيات والفيزياء | ٥/٢٢ | القياس | ٥/٢٩ | الموقع والزمن | ٦/٠٧ | منحنى (الموقع-الزمن) السرعة المتجهة |
| الاثنين | ٥/١٦ | الرياضيات والفيزياء | ٥/٢٣ | القياس | ٦/٠١ | الموقع والزمن | ٦/٠٨ | السرعة المتجهة |
| الثلاثاء | ٥/١٧ | الرياضيات والفيزياء | ٥/٢٤ | تصوير الحركة | ٦/٠٢ | الموقع والزمن | ٦/٠٩ | السرعة المتجهة |
| الأربعاء | ٥/١٨ | الرياضيات والفيزياء | ٥/٢٨ | تصوير الحركة | ٦/٠٣ | منحنى (الموقع-الزمن) | ٦/١٠ | إجازة نهاية أسبوع مطولة |
| الخميس | ٥/١٩ | القياس | ٥/٢٦ | تصوير الحركة | ٦/٠٤ | منحنى (الموقع-الزمن) | ٦/١١ | |
| اليوم | تاريخ | الأسبوع الخامس | تاريخ | الأسبوع السادس | تاريخ | الأسبوع السابع | إجازة منتصف العام الدراسي | |
| الأحد | ٦/١٤ | التسارع (العجلة) | ٦/٢١ | السقوط الحر | ٦/٢٨ | استخدام قوانين نيوتن | تبدأ يوم الجمعة ٦/٧/٣ ١٤٤٦ هـ تنتهي يوم السبت ٦/٧/١١ ١٤٤٦ هـ | |
| الاثنين | ٦/١٥ | التسارع (العجلة) | ٦/٢٢ | السقوط الحر | ٦/٢٩ | استخدام قوانين نيوتن | | |
| الثلاثاء | ٦/١٦ | الحركة بتسارع ثابت | ٦/٢٣ | القوة والحركة | ٦/٣٠ | استخدام قوانين نيوتن | | |
| الأربعاء | ٦/١٧ | الحركة بتسارع ثابت | ٦/٢٤ | القوة والحركة | ٧/٠١ | قوى التأثير المتبادل | | |
| الخميس | ٦/١٨ | الحركة بتسارع ثابت | ٦/٢٥ | القوة والحركة | ٧/٠٢ | قوى التأثير المتبادل | | |
| اليوم | تاريخ | الأسبوع الثامن | تاريخ | الأسبوع التاسع | تاريخ | الأسبوع العاشر | تاريخ | الأسبوع الحادي عشر |
| الأحد | ٧/١٢ | المتجهات | ٧/١٩ | الاحتكاك | ٧/٢٦ | حركة المقذوف | ٨/٠٣ | الحركة الدائرية |
| الاثنين | ٧/١٣ | المتجهات | ٧/٢٠ | الاحتكاك | ٧/٢٧ | حركة المقذوف | ٨/٠٤ | الحركة الدائرية |
| الثلاثاء | ٧/١٤ | المتجهات | ٧/٢١ | القوة والحركة في بعدين | ٧/٢٨ | حركة المقذوف | ٨/٠٥ | السرعة المتجهة النسبية |
| الأربعاء | ٧/١٥ | الاحتكاك | ٧/٢٢ | القوة والحركة في بعدين | ٧/٢٩ | الحركة الدائرية | ٨/٠٦ | السرعة المتجهة النسبية |
| الخميس | ٧/١٦ | الاحتكاك | ٧/٢٣ | القوة والحركة في بعدين | ٧/٣٠ | الحركة الدائرية | ٨/٠٧ | السرعة المتجهة النسبية |
| اليوم | تاريخ | الأسبوع الثاني عشر | اليوم | الأسبوع الثالث عشر | تواريخ مهمة | | | |
| الأحد | ٨/١٠ | مراجعة عامة | ٨/١٧ | الاختبارات والبرامج العلاجية | ٥/١٥ | بداية الدراسة للفصل الدراسي الثاني | ٨/١٧ | بداية اختبارات الفصل الثاني |
| الاثنين | ٨/١١ | | ٨/١٨ | | ٦/١٠ | إجازة نهاية أسبوع مطولة | ٨/٢١ | نهاية الفصل الدراسي الثاني |
| الثلاثاء | ٨/١٢ | | ٨/١٩ | | ٦/١١ | إجازة نهاية أسبوع مطولة | ٨/٢٤ | إجازة يوم التأسيس |
| الأربعاء | ٨/١٣ | | ٨/٢٠ | | ٧/٠٣ | إجازة منتصف العام الدراسي | ٨/٢٥ | إجازة الشتاء |
| الخميس | ٨/١٤ | | ٨/٢١ | | ٧/١٢ | بداية الدراسة بعد إجازة منتصف العام | ٩/٠٢ | بداية الدراسة للفصل الثالث |

مديرة المدرسة:

معلمة المادة: