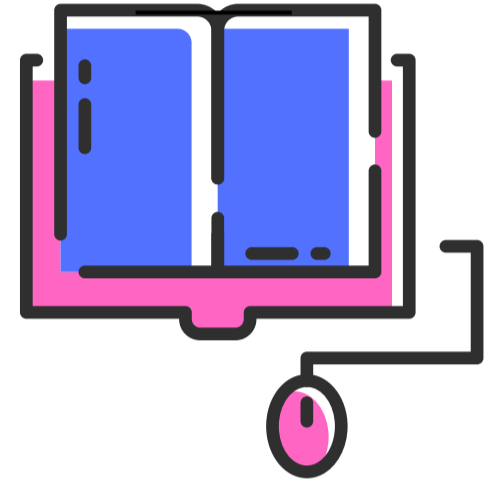


تم تحميل ورفع المادة على منصة

# المعلم التعليمي



للعودة الى الموقع اكتب في بحث جوجل



المعلم التعليمي



ALMUALM.COM

## قياس الطول والوزن / ضبط وضعيات المريض

س / يقاس بشكل متكرر عند البالغين لمراقبة فقدان الوزن المفرط أو زيادته؟

أ ( الوزن.      ب ( الطول.      ج ( محيط الرأس.      د) الصدر.

س / يقاس بشكل متكرر لدى كبار السن للتحري عن هشاشة العظام ؟

أ ( الوزن.      ب ( الطول.      ج ( محيط الرأس.      د) الصدر.

س / اي مما يلي ليس من وضعيات ضبط المريض ؟

أ ( سيمز.      ب ( فاو لر.      ج ( الاستلقاء.      د) النوم.

س / تستخدم الوضعية في الفحوصات المهبلية والقسطرة البولية ؟

أ ( سيمز.      ب ( فاو لر.      ج ( استئصال الحصاة.      د) النوم.

س / تزيد الوضعية من جريان الدم في الرأس والدماغ ؟

أ ( النكوس.      ب ( فاو لر.      ج ( استئصال الحصاة.      د) التدلي.

س / عدد خمس من وضعيات ضبط المريض ؟

## اضطرابات الرؤية / الفحص الطبي

س / تجرى اختبارات فحص الرؤية لقياس ..... لدى الفرد؟

- ( أ ) حدة البصر. ( ب ) الرمش. ( ج ) محيط الرأس. ( د ) الصدر.

س / في مد البصر يحمل المريض بطاقة بعيدا عن العينين بحوالي ؟

- ( أ ) 35-30 . ( ب ) 40-35 . ( ج ) 20-25 . ( د ) 30-25 .

س / بعد النظر وهو عيب في الرؤية القريبة ؟

- ( أ ) منظار العين. ( ب ) الحسر. ( ج ) مد البصر. ( د ) مقياس العين .

س / يستخدم الطبيب يديه وأصابعه ليشعر بنواحي الجسم المختلفة ؟

- ( أ ) الملاحظة . ( ب ) القرع . ( ج ) الاصغاء . ( د ) الجس .

س / يستمع الطبيب إلى الأصوات الصادرة من داخل الجسم للمريض ؟

- ( أ ) الملاحظة . ( ب ) القرع . ( ج ) الاصغاء . ( د ) الجس .

س / عدد الاربع تقنيات الرئيسية أثناء الفحص الطبي ؟

## الجراحة الصغرى وازالة الغرز

س / تتكون من مقبض يتصل بشفرات قاطعة؟

أ ( المشارط. ب ( المرقنات. ج ( الملاقط. د) المبععدات.

س / مجموعة خاصة من الأدوات المنحنية أو المستقيمة تكون مسننة النهايات ؟

أ ( المشارط. ب ( المرقنات. ج ( الملاقط. د) المبععدات.

س / ادوات ذات نتوء مدبب واحد أو اكثر عند نهايتي طرفيه ؟

أ ( المشارط. ب ( المرقنات. ج ( الملاقط. د) المبععدات.

س / الادوات المستخدمة لتثبيت أو سحب شفتي أو جوانب الجرح ؟

أ ( المشارط. ب ( المرقنات. ج ( الملاقط. د) المبععدات.

س / أدوات مدببة رفيعة مع عين في احد طرفيها ؟

أ ( حاملات الإبر. ب ( الإبر. ج ( مقصا الضمادة. د) مواد الغرز.

س / ما الإجراء الذي يجب فعله عند استئصال عينة نسيجية أو خزعة ؟

## جهاز تخطيط القلب / التعامل مع الأدوية

س / تحدث الموجة عندما تنشأ في النبضة في العقدة الجيبية الأذينية ؟

- أ ( الموجة P . ب ( الموجة QRS . ج ( الموجة T . د ( الموجة A .

س / تمثل حركة النبضة عبر العقدة الأذينية البطينية؟

- أ ( الموجة P . ب ( الموجة QRS . ج ( الموجة T . د ( الموجة A .

س / تمثل عودة استقطاب البطينين ؟

- أ ( الموجة P . ب ( الموجة QRS . ج ( الموجة T . د ( الموجة A .

س / هو عقار يستخدم للعلاج أو الوقاية من مرض أو حالة ما ؟

- أ ( السائل . ب ( الصلب . ج ( الغاز . د ( الدواء .

س / غلاف يشبه الجيلاتين بداخله دواء ؟

- أ ( الحبة . ب ( الكبسولة . ج ( الأقراص . د ( التحميلة .

س / اذكر المواد الشبه صلبة؟

س / ماهو المغلف المعوي؟

## حفظ الملفات / استخدام الهاتف

س / الترتيب المنهجي أو المنظم للأوراق أو البطاقات أو المواد الأخرى؟

( أ ) حفظ الملفات. ( ب ) السجلات. ( ج ) المعلومات. ( د ) البيانات.

س / يعد نظام تخزين الملفات الفعال جزءاً مهماً من أي مؤسسة رعاية صحية؟

( أ ) صح. ( ب ) خطأ.

س / تستخدم المنشآت أجهزة الحاسب والملفات الورقية في النظام الإلكتروني؟

( أ ) صح. ( ب ) خطأ.

س / منصة سعودية صحية رقمية توفر معلومات محدثة للمرضى؟

( أ ) منصة صحي. ( ب ) منصة الحياة. ( ج ) الملف الصحي الموحد.

س / يسمح النوع من الأنظمة بالرد على العديد من المكالمات في نفس الوقت؟

( أ ) التوجيه الآلي. ( ب ) البريد الصوتي. ( ج ) بوابة المرضى.

س / ماذا يتيح نظام الاستدعاء؟

س / ماذا يتيح البريد الإلكتروني؟

## جدولة المواعيد / الاستمارات الطبية

س / في معظم مؤسسات الرعاية الصحية تجداول المواعيد عن طريق الحاسب؟

( أ ) صح. ( ب ) خطأ.

س / إذا كان الحاسب لا يعمل لا يمكن استخدام دفاتر المواعيد أو السجلات؟

( أ ) صح. ( ب ) خطأ.

س / لا يجب إعطاء المريض بطاقة الموعد أو ورقة مطبوعه عند الحجز؟

( أ ) صح. ( ب ) خطأ.

س / تختلف أنواع السجلات ومن اشكالها استمارة المعلومات للمريض؟

( أ ) صح. ( ب ) خطأ.

س / التاريخ الطبي للمريض يشمل الأمراض السابقه والعلاجات والعمليات والحوادث؟

( أ ) صح. ( ب ) خطأ.

س / ماهو التاريخ الطبي؟

## كتابة خطابات العمل

س / خطاب يعلم المريض بموعد محدد يجب تضمين جميع المعلومات ؟

أ ( الموعد.      ب ( الاستدعاء .      ج ( الاستشارة      د ( الاستفسار

س / خطاب يذكر المريض ان الوقت قد حان للمراجعة ؟

أ ( الموعد.      ب ( الاستدعاء .      ج ( الاستشارة      د ( الاستفسار

س / خطاب يرسل إلى متخصص آخر لطلب فحص مريض معين ؟

أ ( الموعد.      ب ( الاستدعاء .      ج ( الاستشارة      د ( الاستفسار

س / خطاب لطلب بعض المعلومات ؟

أ ( الموعد.      ب ( الاستدعاء .      ج ( الاستشارة      د ( الاستفسار

س / يجب تدقيق جميع الخطابات قبل ان يستلمها المرسل للتوقيع؟

أ ( صح.      ب ( خطأ.

س / عدد ثلاث من النقاط التي يجب مراعاتها عند صياغة الخطاب ؟

س / عدد أربع من اجزاء الخطاب ؟



استثمارات التأمين / السجلات المالية

س / تستخدم الرموز الأبجدية الرقمية في نماذج التأمين ؟

أ ( صح . ب ( خطأ .

س / تستخدم المملكة العربية السعودية النسخة التاسعة للتصنيف الدولي للأمراض ؟

أ ( صح . ب ( خطأ .

س / رمز يشير إلى استئصال الزائدة الدودية ؟

أ ( 44950 . ب ( 44780 . ج ( 33789 . د ( 33874 .

س / يطلق على نظام لوحة التثبيت ايضاً نظام الكتابة مرة واحدة ؟

أ ( صح . ب ( خطأ .

س / تحتوي المقبوضات على معلومات حول الرصيد السابق المستحق ؟

أ ( صح . ب ( خطأ .

س / ماهو البيان اليومي ؟

س / ماهي بطاقة الحساب ؟

## التطور المهني / أهمية التعلم مدى الحياة

س / السعي المهني للتحسن باستمرار وان تكون الأفضل في مهنتك؟

أ ( المنظمات . ب ( التطور . ج ( الجوهر . د ( الأهداف.

س / ليس من طرائق النمو المهني والحفاظ على الشغف في العمل؟

أ ( حدد أهدافك . ب ( انضم للمنظمات. ج ( كون علاقات. د ( الغرور

س / عند طلب مسؤولية إضافية لايبين اهتمامك الوظيفي ؟

أ ( صح. ب ( خطأ.

س / جميع أنشطة التعلم الهادفة الرسمية والغير رسمية يقصد به التعلم مدى الحياة ؟

أ ( صح. ب ( خطأ.

س / اساليب الرعاية الصحية لا تتغير ولا تاكب التغيرات ؟

أ ( صح. ب ( خطأ.

س / لماذا يجب التواصل المستمر مع المرشد ؟

س / اذكر أربع من غايات المنظمات المهنية؟

التعلم الطبي المستمر / التعلم الموجه للذات

س / التطوران المهني والطبي المستمر مصطلحان متشابهان لأنواع التعلم؟

( أ ) صح. ( ب ) خطأ.

س / من الممكن ان يوفر صاحب العمل التدريب أثناء الخدمة ؟

( أ ) صح. ( ب ) خطأ.

س / الأنشطة التي تخطط للقيام بها وتشارك فيها لتوسيع دائرة معرفتك ومهاراتك؟

( أ ) التعلم الموجه للذات. ( ب ) التعلم المهني . ( ج ) التعلم الطبي

س / أي مما يلي ليس من طرق مساعدة المرشد أخصائي الرعاية الصحية ؟

( أ ) الاقتراح. ( ب ) تمرير المعلومات . ( ج ) التشجيع. ( د ) التحطيم.

س / يوفر الإنترنت معلومات حول جميع أنواع المواضيع وبمختلف الأشكال ؟

( أ ) صح. ( ب ) خطأ.

س /من هو المرشد ؟

س /من هو القدوة؟

## السلام الوظيفية

س / العديد من اخصائي الرعاية الصحية يحصلون على الرضا الوظيفي والنجاح ؟

( أ ) صح. ( ب ) خطأ.

س / الأعمال الورقية ليست من الأشكال المتنوعة للعمل على مستويات مختلفة ؟

( أ ) صح. ( ب ) خطأ.

س / ليس للمهن مناصب على مستويات مختلفة ؟

( أ ) صح. ( ب ) خطأ.

س / اذكر مثالين للعمل على مستويات مختلفة في مجال الرعاية الصحية ؟

س / عدد اثنين من الأشكال المتنوعة للعمل على مستويات مختلفة ؟

## مهارات المساعد الطبي



|   |  |  |  |
|---|--|--|--|
| سيمز (على الجنب الأيسر)<br>Sims' (Left Lateral) | المراقبة<br>Observation                | مدّ البصر<br>Hyperopia   | الإصغاء<br>Auscultation                                      |
| المنظار<br>Speculum                             | الجبس<br>Palpation                     | الإنشاء والتدلي (في طبّ<br>المستقيم والشرح)<br>Jackknife (Proctologic) | الاضطجاع الظهرى<br>Dorsal Recumbent                          |
| سماعة طبية<br>Stethoscope                       | القرع<br>Percussion                    | الركبة - الصدر<br>Knee-Chest   | الستائر<br>Drapes  |
| الغرز<br>Sutures                                | الانكباب على البطن (الانبطاح)<br>Prone | وضعية استئصال الحصى<br>Lithotomy                                       | الملاقط<br>Forceps   |
| وضعية النكوس (ترندلينبورغ)<br>Trendelenburg     | المُبَعّد<br>Retractor                 | الحسر<br>Myopia  | الاضطجاع جالسًا (فاولر)<br>Fowler's                          |
| الحدّة البصرية<br>Visual Acuity                 | المشرط<br>Scalpel                      | عقدة<br>Node   | المُرَقِّ<br>Hemostat  |
|   |  |  | الاضطجاع الأفقى (الاستلقاء)<br>Horizontal Recumbent (Supine) |



## مهارات الاعمال والمحاسبة



### لمصطلحات الرئيسية

|                                 |  |  |
|---------------------------------|--|--|
| نظام الاستدعاء<br>Paging System | السجل الصحي الإلكتروني<br>Electronic Health Record (EHR)           | خدمة الرد<br>Answering Service               |
| بوابة المريض<br>Patient Portal  | حفظ الملفات<br>Filing  | وحدة التوجيه الآلي<br>Automated Routing Unit |
| الفرز<br>Triage                 | التصنيف الدولي للأمراض<br>International Classification of Diseases | حفظ السجلات المالية<br>Bookkeeping           |
| البريد الصوتي<br>Voicemail      | التاريخ الطبي<br>Medical History                                   | هامش زمني<br>Buffer Period                   |



# التطور المهني والتعلم مدى الحياة



|   |   |  |
|---|---|--|
| التطور المهني<br>Professional Development     | التدريب أثناء الخدمة<br>In-Service Training | السلم الوظيفي<br>Career Ladder                                     |
| القدوة<br>Role Model                          | التعلم مدى الحياة<br>Lifelong Learning      | التعلم الطبي المستمر<br>Continuing Medical Education (CME)         |
| التعلم الموجه للذات<br>Self-Directed Learning | المُرشد<br>Mentor                           | التطور المهني المستمر<br>Continuing Professional Development (CPD) |



Stars can't shine without darkness 🌟🌱