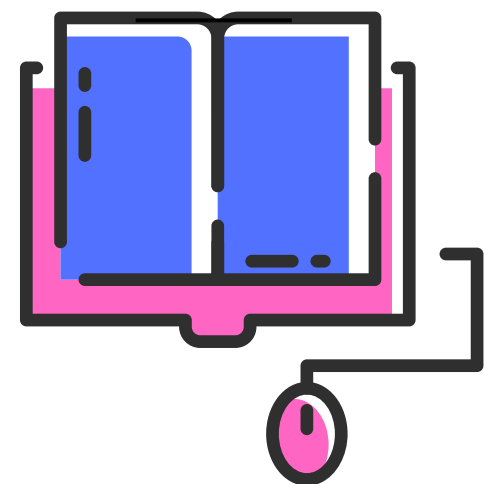


تم تحميل ورفع المادة على منصة

المعلم التعليمي



للعودة الى الموقع اكتب في بحث جوجل



المعلم التعليمي



ALMUALM.COM



اسم الطالب	الفصل	٢٠ درجة
------------	-------	---------

السؤال الاول : ضع علامة (√) امام العبارة الصحيحة وعلامة (×) امام العبارة الخاطئة فيمايلي؟
(٥ درجات)

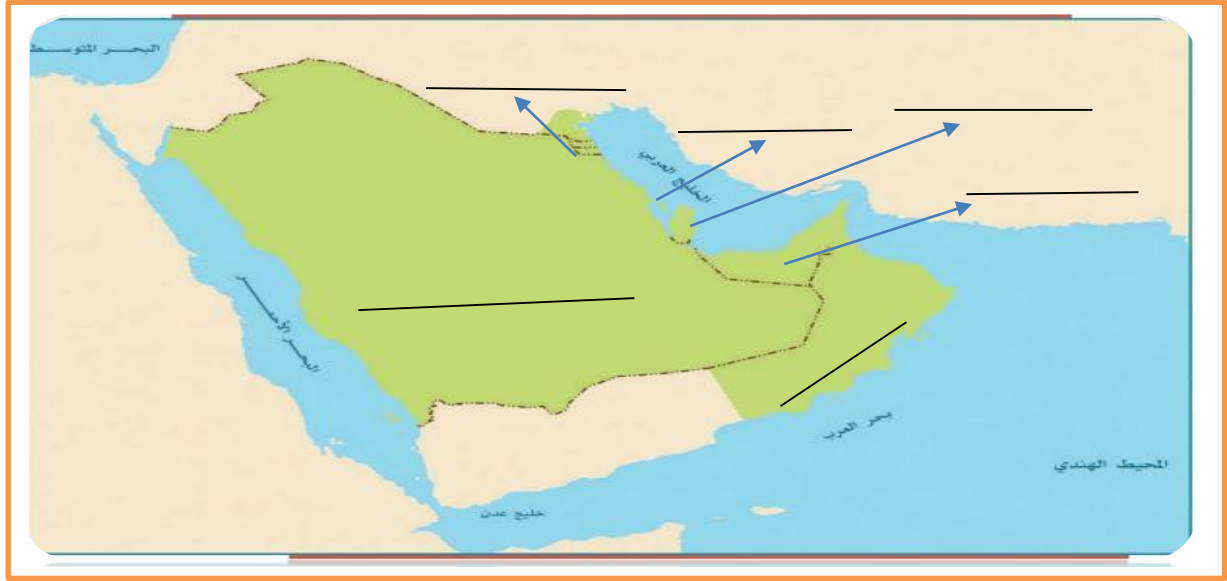
١	في المملكة العربية السعودية براكين قديمة
٢	التعرية من العمليات الخارجية لتشكل سطح الارض
٣	تقع المملكة العربية السعودية في الاقليم الاستوائي
٤	تمتلك دول مجلس التعاون الخليجي موارد اقتصادية كبيرة لها تأثير في العالم
٥	يعقد المجلس الأعلى لدول مجلس التعاون الخليجي اجتماعه مرتين في العام

السؤال الثاني : أختار الاجابة الصحيحة فيمايلي ؟ (٥ درجات)

١	وصف حالة الجو في مدة زمنية قصيرة :
	الرطوبة المناخ الطقس
٢	صخور منصهرة اندفعت من باطن الارض ثم تصلبت :
	الصخور النارية الصخور المتحولة الصخور المتصلبة
٣	أنشئ مجلس التعاون الخليجي عام :
	١٤٠١هـ ١٤٠٢هـ ١٤٠٣هـ
٤	جهاز قياس سرعة الرياح :
	الأنيمومتر الباروجراف دوارة الرياح
٥	تحقيق التضامن العربي والاسلامي من انجازات مجلس التعاون الخليجي :
	الاقتصادية الامنية السياسية

السؤال الثالث : عزيزي الطالب ستجد أدناه خريطة صماء لدول مجلس التعاون الخليجي سجل عليها أسماء دول المجلس حسب موقعها ؟

3 درجات



درجتين

السؤال الرابع : أكمل خرائط المفاهيم التالية ؟



السؤال الخامس : مستعينا بالشكل المجاور ضع المصطلح المناسب امام العبارات التالية ؟ 3 درجات

الصخور النارية
البطالة
الغلاف الحيوي
الزلازل

- { هي سلسلة من الاهتزازات الارتجاجية المتتالية لجزء من سطح الارض . }
- { هو الحيز او المكان الذي يمكن ان تعيش فيه المخلوقات الحية . }
- { هي الايوجد الماء عملا وهو قادر عليه وراغب فيه . }

السؤال السادس : عزيزي الطالب اكتب بأسلوبك عبارة موجزة ومفيدة و مناسبة في الموضوعات التالية ؟

درجتين

✓ الخصائص المشتركة لسكان دول مجلس التعاون الخليجي :

.....

✓ جهود وطني المملكة العربية السعودية في المحافظة على البيئة والطبيعة :

.....

محمد القرني

نموذج الاجابة

الصف : الثاني المتوسط
اختبار منتصف الفترة

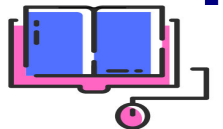
وزارة التعليم
Ministry of Education

المملكة العربية السعودية
وزارة التعليم
إدارة تعليم
مدرسة

اسم الطالب	الفصل	٢٠ درجة
------------	-------	---------

السؤال الاول : ضع علامة (√) امام العبارة الصحيحة وعلامة (×) امام العبارة الخاطئة فيمايلي؟ (٥ درجات)		
١	في المملكة العربية السعودية براكين قديمة	✓
٢	التعرية من العمليات الخارجية لتشكل سطح الارض	✓
٣	تقع المملكة العربية السعودية في الاقليم الاستوائي	✗
٤	تمتلك دول مجلس التعاون الخليجي موارد اقتصادية كبيرة لها تأثير في العالم	✓
٥	يعقد المجلس الأعلى لدول مجلس التعاون الخليجي اجتماعه مرتين في العام	✗

السؤال الثاني : أختار الاجابة الصحيحة فيمايلي ؟ (٥ درجات)		
١	وصف حالة الجو في مدة زمنية قصيرة :	
	الرطوبة	المناخ
	الطقس	
٢	صخور منصهرة اندفعت من باطن الارض ثم تصلبت :	
	الصخور النارية	الصخور المتحولة
	الصخور المتصلبة	
٣	أنشئ مجلس التعاون الخليجي عام :	
	١٤٠١هـ	١٤٠٢هـ
	١٤٠٣هـ	
٤	جهاز قياس سرعة الرياح :	
	الأنيمومتر	الباروجراف
	دوارة الرياح	
٥	تحقيق التضامن العربي والاسلامي من انجازات مجلس التعاون الخليجي :	
	الاقتصادية	الامنية
	السياسية	



السؤال الثالث : عزيزي الطالب ستجد أدناه خريطة صماء لدول مجلس التعاون الخليجي سجل عليها أسماء دول المجلس حسب موقعها ؟

3 درجات



السؤال الرابع : أكمل خرائط المفاهيم التالية ؟

درجتين



السؤال الخامس : مستعينا بالشكل المجاور ضع المصطلح المناسب امام العبارات التالية ؟ 3 درجات

الصخور النارية
البطالة
الغلاف الحيوي
الزلازل

- { هي سلسلة من الاهتزازات الارتجاجية المتتالية لجزء من سطح الارض .
- { هو الحيز او المكان الذي يمكن ان تعيش فيه المخلوقات الحية .
- { هي الايوجد الماء عملا وهو قادر عليه وراغب فيه .

الزلازل

الغلاف الحيوي

البطالة

السؤال السادس : عزيزي الطالب اكتب بأسلوبك عبارة موجزة ومفيدة و مناسبة في الموضوعات التالية ؟

درجتين

✓ الخصائص المشتركة لسكان دول مجلس التعاون الخليجي :

- 1- دينهم واحد وهو الإسلام 2- أصولهم واحدة 3- لغتهم واحدة وهي العربية 4- يجمعهم تاريخ مشترك 5- عاداتهم وتقاليدهم متقاربة 6- متقاربة 7- تشابه أنشطتهم الاقتصادية 8- دولهم متجاورة.....

✓ جهود وطني المملكة العربية السعودية في المحافظة على البيئة والطبيعة :

إنشاء ثلاث مراكز وطنية وهي 1- المركز الوطني لتنمية الحياة الفطرية

2- المركز الوطني لتنمية الغطاء النباتي ومكافحة التصحر

3- المركز الوطني للرقابة على الالتزام البيئي

المعلم التعليمي



نموذج اسئلة الاختبار منتصف الفصل
المادة: الدراسات الاجتماعية
الصف: الثاني المتوسط
الفصل الدراسي الثاني
1446هـ



المملكة العربية السعودية
وزارة التعليم
إدارة تعليم بمحافظة
مكتب تعليم
مدرسة



الدرجة من 20	الفصل	اسم الطالبة

السؤال الأول ضع/ي الرقم المناسب أمام المجموعة الأولى أمام ما يناسبها من المجموعة الثانية؟ 5 درجات

الرقم	المجموعة الأولى	الرقم	المجموعة الثانية
1	جهاز قياس مقدار الضغط الجوي		دورة الرياح
2	من أشهر أجهزة رصد الزلازل		الترمومتر الالكتروني
3	جهاز قياس الرطوبة		الباروجراف
4	جهاز قياس سرعة الرياح		الهيجرومتر
5	جهاز قياس الحرارة		الأنيمومتر
			السيسموجراف

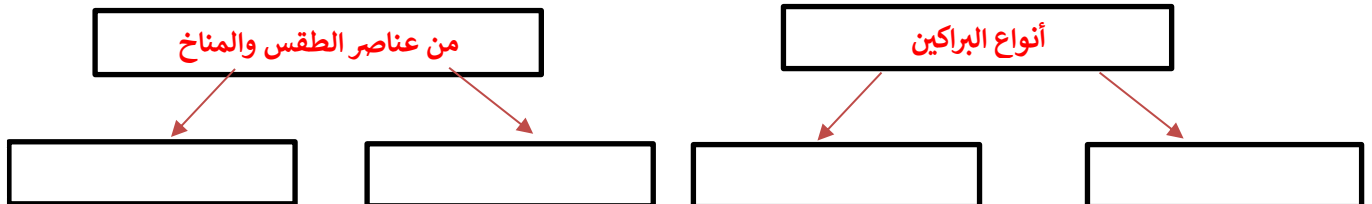
السؤال الثاني قارن/ي بين الطقس و المناخ وفق الجدول أدناه؟ 4 درجات

الطقس	وجه المقارنة	المناخ
	أوجه الشبه	
	أوجه الاختلاف	

السؤال الثالث ضع/ي علامة (√) أمام العبارة الصائبة وعلامة (x) ؟ 7 درجات

1	في المملكة العربية السعودية براكين قديمة
2	التعرية من العمليات الخارجية لتشكيل سطح الارض
3	غاز النيتروجين يشكل النسبة الكبرى في الغلاف الجوي للأرض بنسبة 78%
4	نقوم بأخذ المعلومات الصحيحة عن احوال الطقس من الجهات الرسمية (هيئة الارصاد)
5	الالتواءات والانكسارات من العمليات الداخلية السريعة
6	من فوائد طبقة الأوزن انها تمنع الأشعة الضارة الصادرة من الشمس بقدره الله عز وجل
7	الصخور النارية هي في الاصل صخور رسوبية و متحولة

السؤال الرابع أكمل/ي خرائط المفاهيم التالية؟ 4 درجات



نئلة الاختبار منتصف الفصل
الدراسات الاجتماعية
صف: الثاني المتوسط
صل الدراسي الثاني
1446هـ

نموذج الاجابة

المملكة العربية السعودية
وزارة التعليم
إدارة تعليم محافظة
مكتب تعليم
مدرسة



الدرجة من 20	الفصل	اسم الطالبة

السؤال الأول ضع/ي الرقم المناسب أمام المجموعة الأولى أمام ما يناسبها من المجموعة الثانية

الرقم	المجموعة الأولى	الرقم	المجموعة الثانية
1	جهاز قياس مقدار الضغط الجوي	5	دوارة الرياح
2	من أشهر أجهزة رصد الزلازل	1	الترمومتر الالكتروني
3	جهاز قياس الرطوبة	3	الباروجراف
4	جهاز قياس سرعة الرياح	4	الهيجرومتر
5	جهاز قياس الحرارة	2	الأنيمومتر
			السيسموجراف

السؤال الثاني قارن/ي بين الطقس و المناخ وفق الجدول أدناه ؟ 4 درجات

الطقس	وجه المقارنة	المناخ
وصف حالة الجو	أوجه الشبه	وصف حالة الجو
في مدة زمنية قصيرة	أوجه الاختلاف	في مدة زمنية طويلة

السؤال الثالث ضع/ي علامة (✓) أمام العبارة الصائبة وعلامة (x) ؟ 7 درجات

✓	في المملكة العربية السعودية براكين قديمة	1
✓	التعرية من العمليات الخارجية لتشكيل سطح الارض	2
✓	غاز النيتروجين يشكل النسبة الكبرى في الغلاف الجوي للأرض بنسبة 78%	3
✓	نقوم بأخذ المعلومات الصحيحة عن احوال الطقس من الجهات الرسمية (هيئة الارصاد)	4
✗	الالتواءات والانكسارات من العمليات الداخلية السريعة	5
✓	من فوائد طبقة الأوزن انها تمنع الأشعة الضارة الصادرة من الشمس بقدرة الله عز وجل	6
✗	الصخور النارية هي في الاصل صخور رسوبية و متحولة	7

السؤال الرابع أكمل/ي خرائط المفاهيم التالية ؟ 4 درجات

