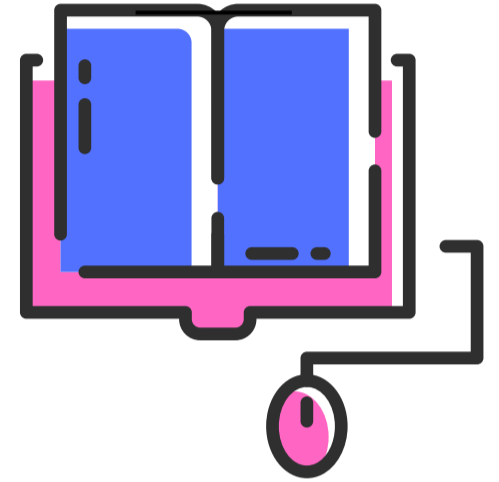


تم تحميل ورفع المادة على منصة

المعلم التعليمي



للعودة الى الموقع اكتب في بحث جوجل



المعلم التعليمي



ALMUALM.COM



اسم الطالب	الفصل	٢٠ درجة
------------	-------	---------

السؤال الاول : ضع علامة (√) امام العبارة الصحيحة وعلامة (×) امام العبارة الخاطئة فيمايلي؟
(٥ درجات)

١	التنمية هي تحسين وتطوير شامل وغير مستمر
٢	جاءت رؤية المملكة ٢٠٣٠ لتحقيق التنمية تحقيقا فاعلا ودائما
٣	ترتبط البنية الاساسية بانجاز المرافق العامة والخدمات
٤	يتخذ مجلس الشورى من مدينة جدة مقرا له
٥	قسمت المملكة الى ١٥ منطقة ادارية

السؤال الثاني : أختار الاجابة الصحيحة فيمايلي ؟ (٥ درجات)

١	مجموعة من القواعد التي تنظم شيء محدد تعده السلطة التنظيمية وتصدره السلطة التنفيذية		
	النظام	السلامة	التنمية
٢	صدر النظام الاساسي للحكم عام :		
	١٤١٠هـ	١٤١١هـ	١٤١٢هـ
٣	نظام الحكم في المملكة العربية السعودية :		
	جمهوري	ملكي	برلماني
٤	المحاكم في وطني من سلطة :		
	قضائية	تنفيذية	تنظيمية
٥	هيئة الخبراء من اجهزة مجلس الوزراء وتمثل الجهاز للمجلس :		
	التنفيذي	الاستشاري	التشريعي

السؤال الثالث : عزيزي الطالب : اكتب بأسلوبك عبارة مناسبة وموجزة ومفيدة في المواضيع التالية ؟

٣ درجات

✓ دورك كمواطن وفرد سعودي في التنمية في وطني:

✓ الحكم في وطني المملكة العربية السعودية:

✓ جريمة التفحيط :

٤ درجات

السؤال الرابع : أكمل خرائط المفاهيم التالية ؟



السؤال الخامس : عزيزي الطالب تعرّف على الصور ادناه وضع عنوانا مناسباً لها ؟

٣ درجات



تمت الأسئلة

معلم المادة : محمد القرني

نموذج الاجابة

صف : الثالث المتوسط
ختبار منتصف الفترة

Ministry of Education

اسم الطالب	الفصل	درجة ٢٠
------------	-------	---------

السؤال الاول : ضع علامة (√) امام العبارة الصحيحة وعلامة (×) امام العبارة الخاطئة فيمايلي؟
(5 درجات)

1	التنمية هي تحسين وتطوير شامل وغير مستمر	×
2	جاءت رؤية المملكة 2030 لتحقيق التنمية تحقيقا فاعلا ودائما	✓
3	ترتبط البنية الاساسية بإنجاز المرافق العامة والخدمات	✓
4	يتخذ مجلس الشورى من مدينة جده مقرا له	×
5	قسمت المملكة الى 15 منطقة ادارية	×

السؤال الثاني : أختار الاجابة الصحيحة فيمايلي ؟ (5 درجات)

1	مجموعة من القواعد التي تنظم شيء محدد تعده السلطة التنظيمية وتصدره السلطة التنفيذية	النظام	السلامة	التنمية
2	صدر النظام الاساسي للحكم عام :	1410هـ	1411هـ	1412هـ
3	نظام الحكم في المملكة العربية السعودية :	جمهوري	ملكي	برلماني
4	المحاكم في وطني من سلطة :	قضائية	تنفيذية	تنظيمية
5	هيئة الخبراء من اجهزة مجلس الوزراء وتمثل الجهاز للمجلس :	التنفيذي	الاستشاري	التشريعي

نموذج اسئلة الاختبار منتصف الفصل
المادة: الدراسات الاجتماعية
الصف: الثالث المتوسط
الفصل الدراسي الثاني
1446هـ



المملكة العربية السعودية
وزارة التعليم
إدارة تعليم محافظة
مكتب تعليم
مدرسة



الدرجة من 20	الفصل	اسم الطالبة

السؤال الأول / ضع/ي الرقم المناسب أمام المجموعة الأولى أمام ما يناسبها من المجموعة الثانية؟ 5 درجات

الرقم	المجموعة الأولى	الرقم	المجموعة الثانية
1	السلامة		هي التطوير والتحسين واستغلال الموارد مع مراعاة احتياجات الاجيال القادمة
2	التنمية المستدامة		ظاهرة اجتماعية ومخالفة مرورية يعاقب عليها النظام
3	المعاشات الضمانية		الاجراءات التي تتخذ للوقاية من الوقوع في الأخطار
4	التدخين		الأعمال الرئيسية التي تنجز في المرافق العامة
5	التفحيط		عادة سيئة ولها آثار خطيرة على صحة الفرد و المجتمع
			مرتبات شهرية تصرف للمستفيدين وفق أنظمة محددة

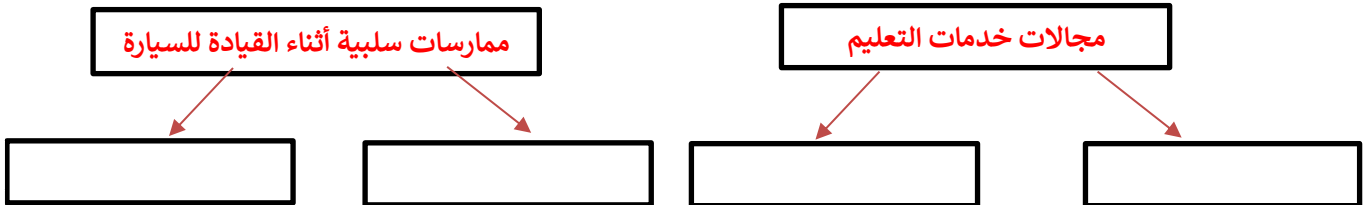
السؤال الثاني / صنف/ي وانسب الخدمات التالية الى مجالات التنمية المناسبة وفق الجدول أدناه؟ 4 درجات

تطبيق صحي - وظيفتك بعثتك - رعاية الأيتام - قطار الحرمين			
تنمية تعليمية	تنمية البنية الأساسية	تنمية اجتماعية	تنمية صحية

السؤال الثالث / ضع/ي علامة (√) أمام العبارة الصائبة وعلامة (x) أ ؟ 7 درجات

1	جاءت رؤية المملكة 2030 لتحقيق التنمية تحقيقا فاعلا ودائما ومستمر
2	تقدم حكومة المملكة العربية السعودية خدمات طبية متكاملة لحجاج بيت الله الحرام
3	تتولى وزارة التعليم مسؤولية التنمية والخدمات الاجتماعية في المملكة العربية السعودية
4	من واجبننا المحافظة على المرافق العامة
5	وصل عدد السدود التي اقامتها حكومة وطني أكثر من 500 سد
6	تسهم التنمية في ارتقاء المجتمع ورفاهيته
7	وجود الأمن والاستقرار يهيئ لتحقيق التنمية

السؤال الرابع / أكمل/ي خرائط المفاهيم التالية ؟ 4 درجات



نموذج اسئلة الاختبار منتصف الفصل
المادة: الدراسات الاجتماعية
الصف: الثالث المتوسط
الفصل الدراسي الثاني
1446هـ

نموذج الاجابة

المملكة العربية السعودية
وزارة التعليم
إدارة تعليم محافظة
مكتب تعليم
مدرسة



الدرجة من 20	الفصل	اسم الطالبة
--------------	-------	-------------

السؤال الأول ضع/ي الرقم المناسب أمام المجموعة الأولى أمام ما يناسبها من المجموعة الثانية؟ 5 درجات

الرقم	المجموعة الأولى	الرقم	المجموعة الثانية
1	السلامة	٢	هي التطوير والتحسين واستغلال الموارد مع مراعاة احتياجات الاجيال القادمة
2	التنمية المستدامة	٥	ظاهرة اجتماعية ومخالفة مرورية يعاقب عليها النظام
3	المعاشات الضمانية	١	الاجراءات التي تتخذ للوقاية من الوقوع في الأخطار
4	التدخين		الأعمال الرئيسية التي تنجز في المرافق العامة
5	التفحيط	٤	عادة سيئة ولها آثار خطيرة على صحة الفرد و المجتمع
		٣	مرتبات شهرية تصرف للمستفيدين وفق أنظمة محددة

السؤال الثاني صنف/ي وانسب الخدمات التالية الى مجالات التنمية المناسبة وفق الجدول أدناه؟ 4 درجات

تطبيق صحي - وظيفتك بعثتك - رعاية الأيتام - قطار الحرمين			
تنمية تعليمية	تنمية البنية الأساسية	تنمية اجتماعية	تنمية صحية

السؤال الثالث ضع/ي علامة (✓) أمام العبارة الصائبة وعلامة (x) أ ؟ 7 درجات

✓	1	جاءت رؤية المملكة 2030 لتحقيق التنمية تحقيقا فاعلا ودائما ومستمرا
✓	2	تقدم حكومة المملكة العربية السعودية خدمات طبية متكاملة لحجاج بيت الله الحرام
✗	3	تتولى وزارة التعليم مسؤولية التنمية والخدمات الاجتماعية في المملكة العربية السعودية
✓	4	من واجبنا المحافظة على المرافق العامة
✓	5	وصل عدد السود التي اقامتها حكومة وطني أكثر من 500 سد
✓	6	تسهم التنمية في ارتقاء المجتمع ورفاهيته
✓	7	وجود الأمن والاستقرار يهيئ لتحقيق التنمية

