

تم تحميل ورفع المادة على منصة

المعلم التعليمي



للعودة الى الموقع اكتب في بحث جوجل



المعلم التعليمي



ALMUALM.COM

اختبار الدراسات الإسلامية الفصل الدراسي الثاني العام الدراسي 1446هـ

الصف	ثالث متوسط
أسم الطالب/ة	

السؤال الأول:

- ضعي المصطلح المناسب أمام المعنى المناسب: (اليمين المنعقدة - الحنث - حنث واجب - السحر)

- ١- () عمل شيطاني يؤثر في القلب والأبدان ومنه تخيلات تؤثر في الأبصار لا حقيقة لها .
٢- () مخالفة اليمين .
٣- () الحلف باسم من أسماء الله تعالى أو صفة من صفاته قاصداً أمراً مستقبلاً .
٤- () إذا حلف على ترك واجب أو فعل محرم .

ب - أكمل الفراغات التالية بما يناسبها:

- ١- والله لا أكل هذا التمر نوع الحنث
٢- شروط قبول العمل هو و.....
٣- من صفات معلم الخير والداعي إليه الحكمة و و.....

السؤال الثاني:

اختاري الإجابة الصحيحة:

١- قال تعالى " وإذ قال موسى لِفَتَاهُ " المراد بفتاه		
أ - الفتوى على موسى	ب - يوشع بن نون	ج - خضر عليه السلام
٢- ادعاء معرفة الأمور الخفية كالمسروقات هو معنى ...		
أ - التنجيم	ب - الكهانة	ج - العرافة
٣- من سبل الوقاية من السحر		
أ - صلاة الفجر في وقتها	ب - قراءة الفجان	ج - الضرب بالحصى
٤- معنى قول النبي عليه السلام في حديث الدلالة على الخير (أبداع بي)		
أ - مرضت ولم استطع المشي	ب - مرضت راحلتي فأصبحت غير صالحة لركوب	ج - لا شيء مما سبق
٥- من كرر اليمين على فعل واحد ثم حنث فيه فعليه :		
أ - كفارة لكل فعل في يمينه	ب - كفارة واحدة	ج - لا كفارة عليه
٦- حكم الكهانة والعرافة		
أ - جائز	ب - شرك أكبر	ج - مكروه
٧- من حلف بالنبي فنوع هذا اليمين هو		
أ - يمين اللغو	ب - يمين بغير الله	ج - يمين غموس
٨- اليمين الغموس		
أ - لا كفارة فيها و عليه التوبة	ب - عليه الكفارة والتوبة	ج - عليه الكفارة فقط

اختبار الدراسات الإسلامية الفصل الدراسي الثاني العام الدراسي 1446هـ

الصف	ثالث متوسط
أسم الطالب/ة	

السؤال الأول:

- ضعي المصطلح المناسب أمام المعنى المناسب: (اليمين المنعقدة - الحنث - حنث واجب - السحر)

- ١- (**السحر**) عمل شيطاني يؤثر في القلب والأبدان ومنه تخيلات تؤثر في الأبصار لا حقيقة لها .
- ٢- (**الحنث**) مخالفة اليمين .
- ٣- (**اليمين المنعقدة**) الحلف باسم من أسماء الله تعالى أو صفة من صفاته قاصداً أمراً مستقبلاً .
- ٤- (**حنث واجب**) إذا حلف على ترك واجب أو فعل محرم .

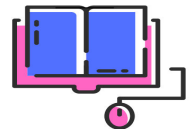
ب - أكمل الفراغات التالية بما يناسبها:

- ١- والله لا أكل هذا التمر نوع الحنث**حنث مباح**
- ٢- شروط قبول العمل هو ...**الإخلاص إلى الله تعالى**... و.....**الموافقه لفعل النبي عليه السلام**....
- ٣- من صفات معلم الخير والداعي إليه الحكمة و**الحكمة**.....و.....**الرحمة**.....و.....**الرفق**.....

السؤال الثاني:

اختاري الإجابة الصحيحة :

١- قال تعالى " وإذ قال موسى لِفِتاَه " المراد بفتاه	أ - الفتوى على موسى	ب - يوشع بن نون	ج - خضر عليه السلام
٢- ادعاء معرفة الأمور الخفية كالمسروقات هو معنى ...	أ - التنجيم	ب - الكهانة	ج - العرافة
٣- من سبل الوقاية من السحر	أ - صلاة الفجر في وقتها	ب - قراءة الفجان	ج - الضرب بالحصى
٤- معنى قول النبي عليه السلام في حديث الدلالة على الخير (أبداع بي)	أ - مرضت ولم استطع المشي	ب - مرضت راحتي فأصبحت غير صالحة لركوب	ج - لا شيء مما سبق
٥- من كرر اليمين على فعل واحد ثم حنث فيه فعليه :	أ - كفارة لكل فعل	ب - كفارة واحدة	ج - لا كفارة عليه
٦- حكم الكهانة والعرافة	أ - جائز	ب - شرك أكبر	ج - مكروه
٧- من حلف بالنبي فنوع هذا اليمين هو	أ - يمين اللغو	ب - يمين بغير الله	ج - يمين غموس
٨- اليمين الغموس	أ - لا كفارة فيها و عليه التوبة	ب - عليه الكفارة والتوبة	ج - عليه الكفارة فقط



اسم الطالب:



السؤال الأول : انسب كل مثال مناسب للموضوع المناسب :

المثال	الرقم	المسألة التي يدل عليها المثال
١- (قل آمنت بالله ثم استقم).		-النصيحة لولي الأمر.
٢- طاعته وعدم الخروج عليه.		-يمين شركية .
٣- تصديق أخباره.		-الاستثناء في اليمين.
٤- والكعبة لقد فعلت كذا.		-حنث محرم.
٥- إي والله.		-يتعين الجهاد .
٦- والله سوف أصلي في المسجد.		-جوامع الكلم .
٧- والله لا أشتري هذا البيت إلا أن يشاء رزوه.		-النصيحة لكتاب الله .
٨- إذا حاصر العدو البلد.		-يمين اللغو.

السؤال الثاني : أكمل الفراغات :

- ١- من سبل الوقاية من السحر
- ٢- مكان إلقاء موسى عليه السلام مع الخضر هو.....
- ٣- في الحديث : (من دل على خير فله مثل أجر.....).
- ٤- لا يجوز لأحد أن يرفع راية الجهاد إلا أو من ينوب عنه.

السؤال الثالث : اختاري الإجابة الصحيحة:

العبارة	١	٢	٣
١- من أتى كاهنا فسأله وصدقه فإنه:	كفر	لم تقبل له صلاة أربعين يوماً	لا حرج في ذلك.
٢- (وأما الجدار). الحكمة العظيمة في هذه القصة:	كان لمساكين فقراء يعملون في البحر	كان لغلامين يتيمين في المدينة وتحتة كنز	كان الغلام كافرا و أبوها مؤمنين
٣- خلق ذميم وصفه النبي صلى اله عليه وسلم بأبشع الأوصاف (الحالقة):	الكذب	الغيبة	فساد ذات البين
٤- حكم الجهاد :	مستحب	فرض كفاية	جانز

السؤال الرابع : صححي ما تحته خط :

- ١- كفارة اليمين صيام ثلاثة أيام فمن لم يستطع كسوة عشرة مساكين. (.....).
- ٢- عرف عن أبو مسعود الأنصاري رضي الله عنه أنه حافظ الأمة. (.....).
- ٣- إدعاء معرفة الأمور الخفية كالمسرقات يسمى السحر. (.....). انتهت الأسئلة

اسم الطالبة: ... نموذج الاجابة



السؤال الأول : انسب كل مثال مناسب للموضوع المناسب :

المثال	الرقم	المسألة التي يدل عليها المثال
١- (قل أمنت بالله ثم استقم).	٢	-النصيحة لولي الأمر.
٢- طاعته وعدم الخروج عليه.	٤	-يمين شركية .
٣- تصديق أخباره.	٧	-الاستثناء في اليمين.
٤- والكعبة لقد فعلت كذا.	٦	-حنث محرم.
٥- إي والله.	٨	-يتعين الجهاد .
٦- والله سوف أصلي في المسجد.	١	-جوامع الكلم .
٧-والله لا أشتري هذا البيت إلا أن يشاء رزوه.	٣	-النصيحة لكتاب الله .
٨- إذا حاصر العدو البلد.	٥	-يمين اللغو.

السؤال الثاني : أكمل الفراغات :

- ١- من سبل الوقاية من السحر ..قراءة المعوذات-آية الكرسي-أذكار الصباح و المساء -عجوة المدينة
- ٢- مكان إلقاء موسى عليه السلام مع الخضر هو...مجمع البحرين
- ٣- في الحديث : (من دل على خير فله مثل أجر.....فاعله)
- ٤- لا يجوز لأحد أن يرفع راية الجهاد إلاولي الأمر... أو من ينوب عنه.

السؤال الثالث : اختاري الإجابة الصحيحة:

العبارة	١	٢	٣
١- من أتى كاهنا فسأله وصدقه فإنه:	<u>كفر</u>	لم تقبل له صلاة أربعين يوماً	لا حرج في ذلك.
٢- (وأما الجدار) .الحكمة العظيمة في هذه القصة:	كان لمساكين فقراء يعملون في البحر	<u>كان لغلامين يتيمين في المدينة وتحتة كنز</u>	كان الغلام كافرا و أبوها مؤمنين
٣- خلق ذميم وصفه النبي صلى اله عليه وسلم بأبشع الأوصاف (الحالقة):	الكذب	الغيبة	<u>فساد ذات البين</u>
٤- حكم الجهاد :	مستحب	<u>فرض كفاية</u>	جانز

السؤال الرابع : صححي ما تحته خط :

- ١- كفارة اليمين صيام ثلاثة أيام فمن لم يستطع كسوة عشرة مساكين . (...إطعام عشرة مساكين)
- ٢- عرف عن أبو مسعود الأنصاري رضي الله عنه أنه حافظ الأمة. (...حريصا على اجتماع كلمة المسلمين)
- ٣- إدعاء معرفة الأمور الخفية كالمسرفات يسمى السحر. (...العرافة) انتهت الأسئلة