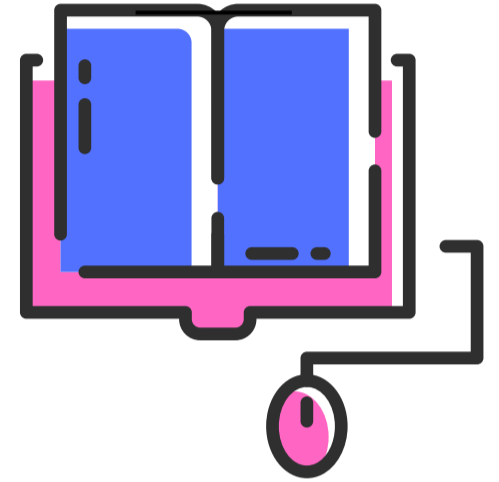


تم تحميل ورفع المادة على منصة

# المعلم التعليمي



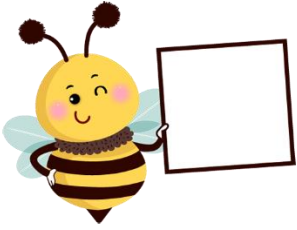
للعودة الى الموقع اكتب في بحث جوجل



المعلم التعليمي



ALMUALM.COM



اختبار مادة العلوم للصف الأول متوسط (الفترة الأولى)

الإسم: .....الصف: .....

س ١) اكتب المصطلح العلمي المناسب فيما يلي:

( الصدوع - الأحجار الكريمة - الأحافير - المعدن - التجوية )

( )	١. مادة صلبة غير عضوية موجودة في الطبيعة
( )	٢. معدن نادر قابل للقص والصقل
( )	٣. كسور كبيرة في الصخور بفعل حركتها
( )	٤. عملية سطحية ميكانيكية او كيميائية تؤدي الى تفتت الصخور الى قطع صغيرة .
( )	٥. بقايا آثار حيوان أو نبات كان يعيش في الماضي

س ٢) أ- السؤال الثاني عددي :

١- عددي ثلاثة من الخصائص المشتركة للمعادن :

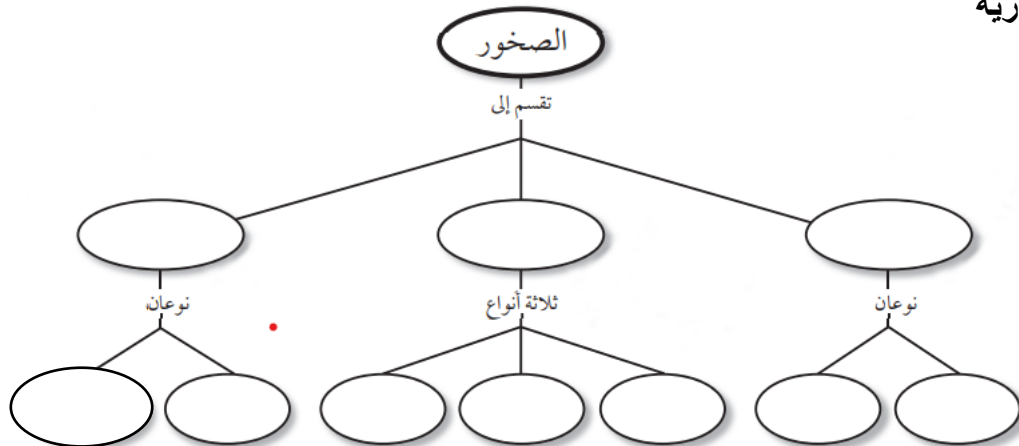
١- .....

٢- .....

٣- .....

ب - اكمل خريطة المفاهيم التالية باستخدام الكلمات التالية :

سطحية , جوفية , عضوية , متورقة , غير متورقة , كيميائية , فتاتية , متحولة , رسوبية , نارية



س ٣) اختاري الإجابة الصحيحة فيما يلي:

١- أي أجزاء الأرض أكبر؟			
القشرة	اللب الداخلي	الستار	اللب الخارجي
٢- صفائح الأرض هي قطع من:			
الغلاف الصخري	اللدن	اللب الداخلي	الستار
٣- أي قوى تسبب تقارب الصفائح؟			
شد	ضغط	قص	توازن
٤- مانوع الصخور التي تتشكل عندما تبرد الصهارة؟			
رسوبية	متحولة	كيميائية	نارية
٥- ما نوع الصخور التي تنتج عن انفجار البراكين؟			
فتاتية	ورقية	سطحية	عضوية
٦- تتكون الصخور المتحولة نتيجة:			
ترسب طبقات من الرسوبيات	تصلب اللابة في البحار	الحرارة المرتفعة والضغط الشديد	تفتت الصخور على سطح الأرض
٧- مم تتكون الصخور عادة؟			
قطع صغيرة	معادن	وقود أحفوري	تورق
٨- يمكن تصنيف الصخور الرسوبية إلى :			
متورقة أو غير متورقة	أحجار كريمة أو خامات	سطحية أو جوفية	فتاتية أو كيميائية أو عضوية
٩- تعتبر جبال عسير في المملكة من الجبال :			
الناهضة	البركانية	المطوية	الكتل المتصدعة
١٠- أي العبارات ينطبق على المادة التي تُعد معدناً؟			
تكون عضوية	تكون زجاجية	تكون حجرا كريما	توجد في الطبيعة

انتهت الأسئلة.....موفقة جميلتي .....



### (اختبار الفترة الأولى)

اسم الطالبة: ..... الصف: .....

السؤال الأول : اكتب المصطلح العلمي المناسب أمام كل عبارة من العبارات التالية :

- 1- (.....) مادة صلبة غير عضوية موجودة في الطبيعة
- 2- (.....) هي نوع صخور الرسوبية تتكون عندما تموت المخلوقات الحية وترسب بقاياها
- 3- (.....) هو الفتات الناعم الملون الذي ينتج عن حك المعدن بلوح الخدش
- 4- (.....) معدن نادر قابل للقص والصفل
- 5- (.....) هو معدن يحوي على ما يكفي من مادة مفيدة يمكن بيعها وتحقيق أرباح منها
- 6- (.....) هي وصف لآليات تحول الصخر من نوع الى اخر
- 7- (.....) هي بقايا او اثار حيوان كان يعيش في الماضي
- 8- (.....) هي وصف لشكل العام لصخر ويشمل حجم وشكل وطريقة ترتيب بلورات المعادن

السؤال الثاني عددي :

1- عددي ثلاثة من الخصائص المشتركة للمعادن :

- 1- .....
- 2- .....
- 3- .....
- 2- عددي أنواع الصخور :
- 1- .....
- 2- .....
- 3- .....

السؤال الثالث : صلي العمود (أ) بما يناسبه من العمود (ب)

(ب)	(أ)
الصخور التي تتكون من فتات الصخور او الأصداف او حبيبات المعادن	البلورة
من الأمثلة على صخور متكونه من بقايا نباتات متراكمة	الانفصام
من الأمثلة على المعادن التي لها خاصية المكسر	الصخور الفتاتية
المادة الصلبة التي تتكون من ذرات مرتبة بشكل منتظم ومتكرر	الصخور الكيميائية
هي معدن يوجد مناطق ضعف داخل ترتيب ذراته	الفحم
هي الصخور التي تتكون عندما يتبخر ماء البحر الغني بالمعادن	الكوارتز



المادة: علوم	 <p>رؤية VISION 2030 وزارة التعليم</p> <p>أسئلة الاختبار النهائي (الفصل الدراسي الثاني) للعام الدراسي 1446</p>	المملكة العربية السعودية.
الصف: أول متوسط		وزارة التعليم.
التاريخ: / 1446		إدارة تعليم
اليوم:		مكتب تعليم
عدد الصفحات: ٣		مدرسة
الزمن: ساعة ونصف.		
رقم الجلوس: .....	اسم الطالب: .....	

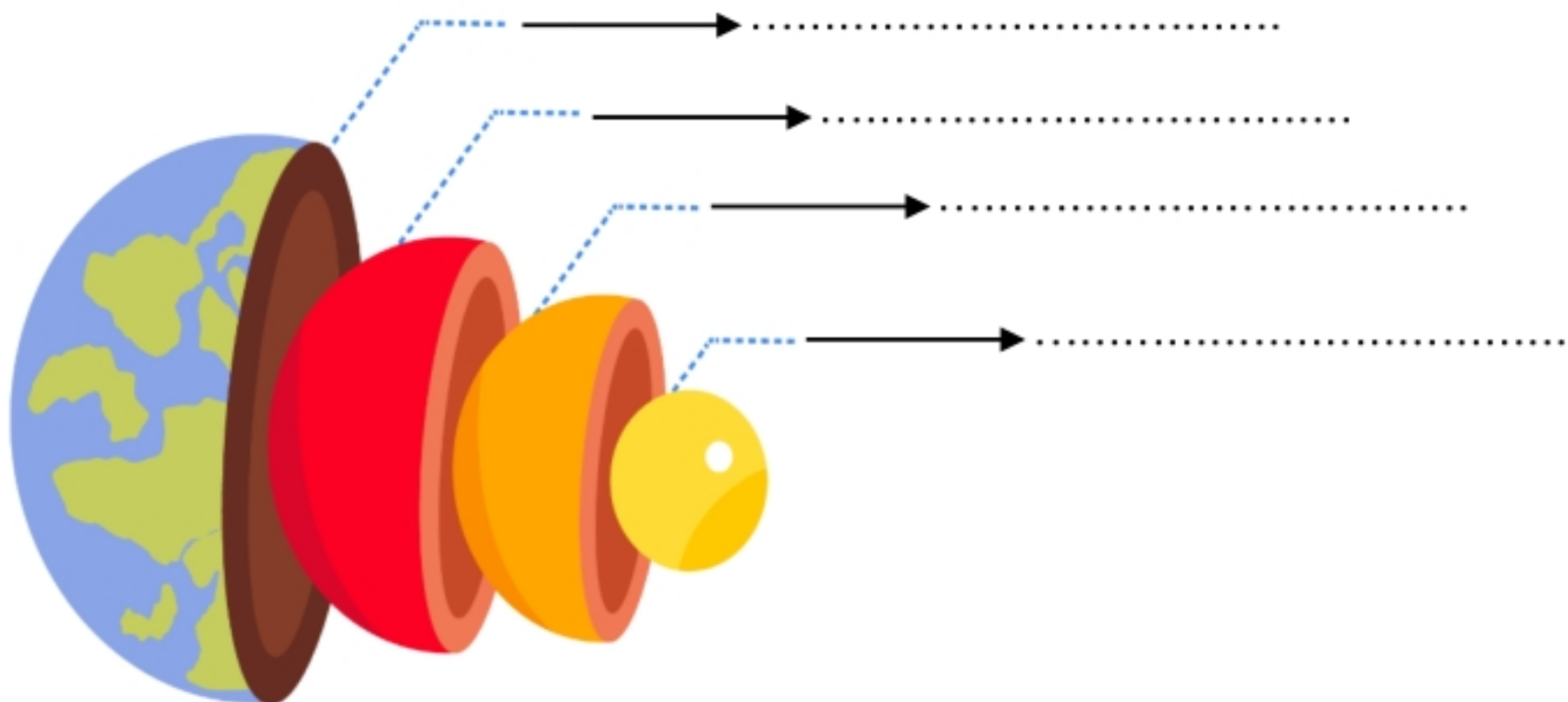
المدققة	المراجعة	المصححة	الدرجة التي حصلت عليها الطالبة		رقم السؤال
			رقمًا	كتابة	
			فقط لا غير		الأول
			فقط لا غير		الثاني
			فقط لا غير		الثالث
			فقط لا غير		الرابع
			فقط لا غير		المجموع

١٠

♥ السؤال الأول: (أ) اكتب المصطلح العلمي المناسب لكل فقرة من الفقرات التالية:

.....	١. مادة صلبة غير عضوية موجودة في الطبيعة.
.....	٢. عملية تكسر الصخور إلى قطع صغيرة دون حدوث تغيير في تركيبها الكيميائي.
.....	٣. كمية ضخمة من الهواء تشكل عادة فوق مناطق محددة من سطح الأرض.
.....	٤. تعاقب ارتفاع وانخفاض مستوى سطح البحر بسبب قوتي جذب القمر والشمس للأرض.
.....	٥. جسم كبير مكون من الجليد والصخور، يدور حول الشمس في مدار إهليلجي.
.....	٦. تجمع من النجوم والغازات والغبار يرتبط بعضها ببعض بقوة الجاذبية.

♥ (ب) سمّي طبقات الأرض على الرسم التي أمامك: -



♥ السؤال الثاني: (أ) أجب حسب المطلوب منك: -

١- ما نوع الجبهة الهوائية التي أمامك؟



٢- ماذا يصاحبها من ظواهر طبيعية؟ (اكتب واحد فقط)

♥ (ب) اختاري الإجابة الصحيحة لكل فقرة من الفقرات التالية: -

..... مثالية لصنع المجوهرات؛ لأنه يمكن قصها وصقلها.				١
الأحجار الكريمة	الخبامات	المعادن	الصخور	
قطع صخرية ترسبت وتجمعت والتحمت معا بمعادن أخرى. ما نوع الصخر المتشكل؟				٢
صخر ناري	صخر رسوبي	صخر متحول	صخر جوفي	
عندما تعمل قوة في باطن الأرض على دفع القشرة إلى أعلى، تتكون الجبال				٣
المطوية	الكتل المتصدعة	الناهضة	البركانية	
..... هو كتلة من الرسوبيات الرطبة المتدفقة على المنحدرات نحو الأسفل نتيجة الأمطار الغزيرة				٤
الانزلاق الصخري	السقوط	الزحف	التدفق الطيني	
يسمى تحول بخار الماء إلى سائل في دورة الماء:				٥
التنح	التبخر	التكثف	الهطول	
عاصفة ضخمة تبدأ في التشكل في مناطق الضغط المنخفض في المحيطات الاستوائية وتؤدي إلى تدمير السفن:				٦
إعصار قمعي	إعصار بحري	إعصار تورنادو	عاصفة رعدية	
أكبر كواكب المجموعة الشمسية وخامسها بعداً عن الشمس:				٧
المشتري	زحل	عطارد	الأرض	
تنتج الفصول الأربعة نتيجة:				٨
دوران الأرض حول نفسها	ميلان محور الأرض	دوران القمر حول نفسه	دوران القمر حول الأرض	

♥ السؤال الثالث: (أ) فسري ما يلي عملياً؟

١- تبدو لنا النجوم وكأنها تتحرك في السماء؟

٢- التجوية الكيميائية سريعة في المناطق الاستوائية؟



♥ (ب) أكمل الجدول التي أمامك حسب وجه المقارنة: -

الكواكب الخارجية	وجه المقارنة	الكواكب الداخلية
	الحالة الفيزيائية	
المنظار الفلكي العاكس	وجه المقارنة	المنظار الفلكي الكاسر
	فكرة العمل	

(ج) اختاري الرقم الصحيح للعمود ب من العمود أ:

(أ)	الرقم	(ب)
١. طبقة التروبوسفير		أبرد طبقة، وتحتوي على كمية قليلة من الأوزون.
٢. طبقة الستراتوسفير		طبقة دافئة، لأنها تعمل على تصفية أشعة الشمس من الأشعنين السينية وجاما.
٣. طبقة الميزوسفير		طبقة تحتوي على معظم الأوزون الذي يمتص الأشعة فوق البنفسجية.
٤. طبقة الثيرموسفير		طبقة تحتوي على معظم الغيوم، وتحدث تقلبات الطقس فيها.
٥. طبقة الإكسوسفير		

♥ السؤال الرابع: ضعي علامة (✓) أمام العبارة الصحيحة و (X) أمام العبارة الخاطئة:

١٠	( )	١. الخاصية المعدنية التي تميز معدن الكوارتز عندما يتكسر إلى قطع ذات سطوح خشنة هي المكسر.
	( )	٢. تسمى الصخور التي تتكون عندما تتعرض صخور قديمة إلى الضغط أو الحرارة الشديدين بالصخور الفتاتية.
	( )	٣. تسمى عملية انزلاق الصفيحة الأكثر كثافة أسفل الصفيحة الأقل كثافة بغوص الصفائح.
	( )	٤. جريان المياه فوق سطح الأرض يسمى بالجريان الصفائحي.
	( )	٥. يتكون الغلاف الجوي من عدة غازات أهمها النيتروجين $N_2$ ويشكل نسبة ٧٨٪.
	( )	٦. الضباب الذي نشاهده بأيام الشتاء الباردة يُعد مثالاً على الغيوم المرتفعة.
	( )	٧. عندما يقع القمر بين الأرض والشمس يكون في طور المحاق.
	( )	٨. يحدث كسوف الشمس عندما تقع الأرض بين القمر والشمس، ويقع ظل الأرض على القمر.
	( )	٩. للنجم دورة حياة تعتمد على حجمه.
	( )	١٠. الوحدة المستخدمة لقياس المسافات في الفضاء هي الكيلو متر.

انتهى الأسئلة والله الحمد  
 دعواتي لكم بالتوفيق والنجاح  
 معلمة المارة: .....



المادة: علوم	 <p>رؤية VISION 2030 وزارة التعليم</p>	المملكة العربية السعودية.	
الصف: أول متوسط		وزارة التعليم.	
التاريخ: / 1446		إدارة تعليم	
اليوم:		مكتب تعليم	
عدد الصفحات: ٣		1446	أسئلة الاختبار النهائي (الفصل الدراسي الثاني) للعام الدراسي
الزمن: ساعة ونصف.			مدرسة
اسم الطالب:		رقم الجلوس: قناتي في التليجرام <a href="https://t.me/Sciences_20">https://t.me/Sciences_20</a>	
		نموذج الإجابة	

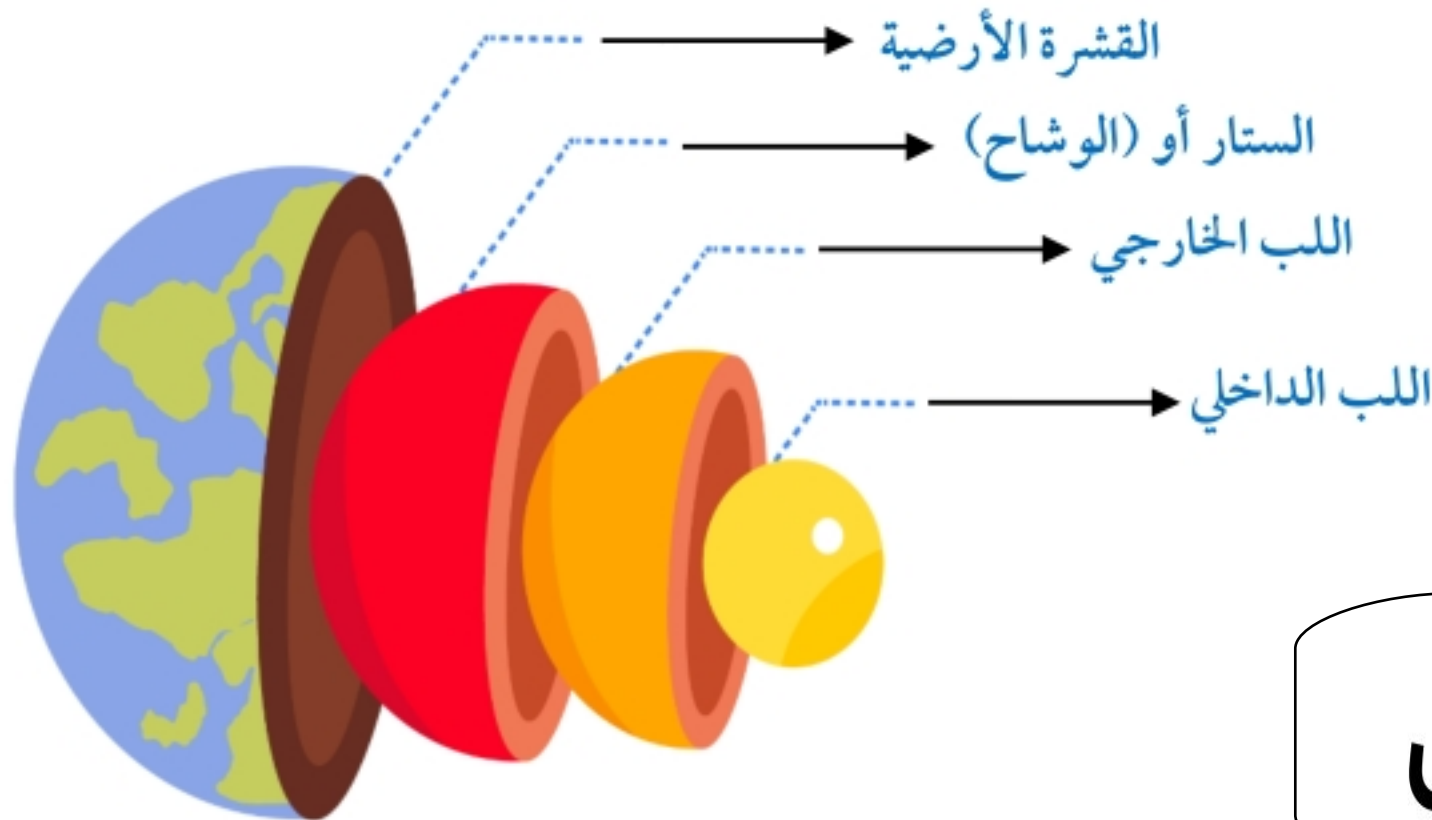
رقم السؤال	الدرجة التي حصلت عليها الطالبة		المصححة	المراجعة	المدققة
	رقمًا	كتابة			
الأول	١٠	فقط لا غير			
الثاني	١٠	فقط لا غير			
الثالث	١٠	فقط لا غير			
الرابع	١٠	فقط لا غير			
المجموع	٤٠	فقط لا غير			

١٠

♥ السؤال الأول: (أ) اكتب المصطلح العلمي المناسب لكل فقرة من الفقرات التالية:

المعدن	١. مادة صلبة غير عضوية موجودة في الطبيعة.
التجوية الميكانيكية	٢. عملية تكسر الصخور إلى قطع صغيرة دون حدوث تغيير في تركيبها الكيميائي.
الكتل الهوائية	٣. كمية ضخمة من الهواء تشكل عادة فوق مناطق محددة من سطح الأرض.
المدو والجزر	٤. تعاقب ارتفاع وانخفاض مستوى سطح البحر بسبب قوتي جذب القمر والشمس للأرض.
المنذ	٥. جسم كبير مكون من الجليد والصخور، يدور حول الشمس في مدار إهليلجي.
المجرة	٦. تجمع من النجوم والغازات والغبار يرتبط بعضها ببعض بقوة الجاذبية.

♥ (ب) سمّي طبقات الأرض على الرسم التي أمامك: -



المعلم التعليمي

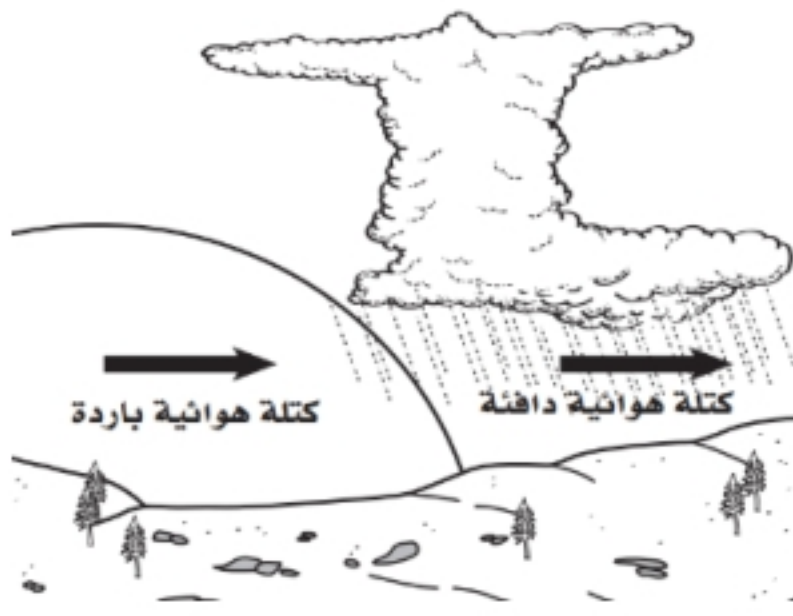
♥ السؤال الثاني: (أ) أجب حسب المطلوب منك: -

١- ما نوع الجبهة الهوائية التي أمامك؟

جبهة هوائية باردة

٢- ماذا يصاحبها من ظواهر طبيعية؟ ( اكتب واحد فقط)

عواصف شديدة ، غيوم ركامية ، انخفاض درجة الحرارة



♥ (ب) اختاري الإجابة الصحيحة لكل فقرة من الفقرات التالية: -

..... مثالية لصنع المجوهرات؛ لأنه يمكن قصها وصلها.				١
الأحجار الكريمة	الخامات	المعادن	الصخور	
قطع صخرية ترسبت وتجمعت والتحمت معا بمعادن أخرى. ما نوع الصخر المتشكل؟				٢
صخر ناري	صخر رسوبي	صخر متحول	صخر جوفي	
عندما تعمل قوة في باطن الأرض على دفع القشرة إلى أعلى، تتكون الجبال				٣
المطوية	الكتل المتصدعة	الناهضة	البركانية	
..... هو كتلة من الرسوبيات الرطبة المتدفقة على المنحدرات نحو الأسفل نتيجة الأمطار الغزيرة				٤
الانزلاق الصخري	السقوط	الزحف	التدفق الطيني	
يسمى تحول بخار الماء إلى سائل في دورة الماء:				٥
التنح	التبخر	التكثف	الهطول	
عاصفة ضخمة تبدأ في التشكل في مناطق الضغط المنخفض في المحيطات الاستوائية وتؤدي إلى تدمير السفن:				٦
إعصار قمعي	إعصار بحري	إعصار تورنادو	عاصفة رعدية	
أكبر كواكب المجموعة الشمسية وخامسها بعداً عن الشمس:				٧
المشتري	زحل	عطارد	الأرض	
تنتج الفصول الأربعة نتيجة:				٨
دوران الأرض حول نفسها	ميلان محور الأرض	دوران القمر حول نفسه	دوران القمر حول الأرض	

♥ السؤال الثالث: (أ) فسري ما يلي عملياً؟

١- تبدو لنا النجوم وكأنها تتحرك في السماء؟

بسبب دوران الأرض حول نفسها.

٢- التجوية الكيميائية سريعة في المناطق الاستوائية؟

لأنها مناطق رطبة ودرجة حرارتها مرتفعة معظم الوقت.



♥ (ب) أكمل الجدول التي أمامك حسب وجه المقارنة: -

الكواكب الخارجية	وجه المقارنة	الكواكب الداخلية
كواكب غازية	الحالة الفيزيائية	كواكب صلبة (صخرية)
المنظار الفلكي العاكس	وجه المقارنة	المنظار الفلكي الكاسر
يقوم على انعكاس الضوء بواسطة مرآة مقعرة	فكرة العمل	يقوم على انكسار الضوء بواسطة عدسات محدبة

(ج) اختاري الرقم الصحيح للعمود ب من العمود أ:

(أ)	الرقم	(ب)
١. طبقة التروبوسفير	٣	أبرد طبقة، وتحتوي على كمية قليلة من الأوزون.
٢. طبقة الستراتوسفير	٤	طبقة دافئة، لأنها تعمل على تصفية أشعة الشمس من الأشعنين السينية وجاما.
٣. طبقة الميزوسفير	٢	طبقة تحتوي على معظم الأوزون الذي يمتص الأشعة فوق البنفسجية.
٤. طبقة الثيرموسفير	١	طبقة تحتوي على معظم الغيوم، وتحدث تقلبات الطقس فيها.
٥. طبقة الإكسوسفير		

♥ السؤال الرابع: ضعي علامة (✓) أمام العبارة الصحيحة و (X) أمام العبارة الخاطئة:

الرقم	العبارة	النتيجة
١٠	١. الخاصية المعدنية التي تميز معدن الكوارتز عندما يتكسر إلى قطع ذات سطوح خشنة هي المكسر.	( ✓ )
	٢. تسمى الصخور التي تتكون عندما تتعرض صخور قديمة إلى الضغط أو الحرارة الشديدين بالصخور الفتاتية.	( × )
	٣. تسمى عملية انزلاق الصفيحة الأكثر كثافة أسفل الصفيحة الأقل كثافة بغوص الصفائح.	( ✓ )
	٤. جريان المياه فوق سطح الأرض يسمى بالجريان الصفائحي.	( × )
	٥. يتكون الغلاف الجوي من عدة غازات أهمها النيتروجين $N_2$ ويشكل نسبة ٧٨٪.	( ✓ )
	٦. الضباب الذي نشاهده بأيام الشتاء الباردة يُعد مثالاً على الغيوم المرتفعة.	( × )
	٧. عندما يقع القمر بين الأرض والشمس يكون في طور المحاق.	( ✓ )
	٨. يحدث كسوف الشمس عندما تقع الأرض بين القمر والشمس، ويقع ظل الأرض على القمر.	( × )
	٩. للنجم دورة حياة تعتمد على حجمه.	( ✓ )
	١٠. الوحدة المستخدمة لقياس المسافات في الفضاء هي الكيلو متر.	( × )

انتهت الأسئلة والله الحمد  
 دعواتي لكم بالتوفيق والنجاح  
 معلمة المارة: .....