

تم تحميل ورفع المادة على منصة

# المعلم التعليمي



للعودة الى الموقع اكتب في بحث جوجل



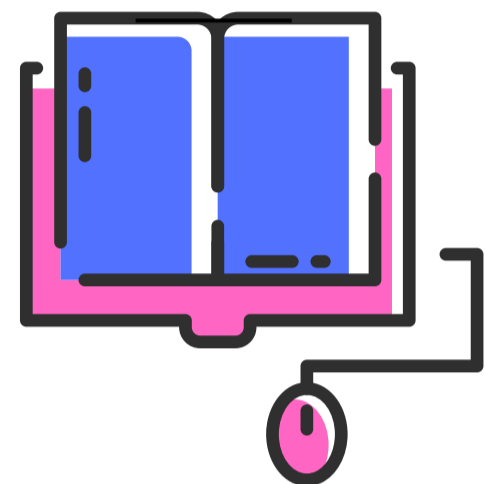
المعلم التعليمي



ALMUALM.COM

تم تحميل ورفع المادة على منصة

# المعلم التعليمي



للعودة الى الموقع اكتب في بحث جوجل



المعلم التعليمي



ALMUALM.COM

المادة : الكفايات اللغوية ٢-١ الصف : الأول الثانوي مسارات الزمن : ساعة	 وزارة التعليم Ministry of Education	المملكة العربية السعودية وزارة التعليم إدارة التعليم ..... مدرسة : .....
--	---	---

اختبار الكفايات اللغوية ١ - ٢ - اختبار الكفاية النحوية - للعام الدراسي

اسم الطالب : .....	الصف : الأول الثانوي مسارات ( )
--------------------	---------------------------------

اختر الإجابة الصحيحة فيما يأتي

٢٠	١ - خذ النصيحة من .....	
	أ - أبوك .	ب - أبيك
	ج - أباك	د - أبائك
	٢ - الضبط الصحيح لما تحته خط فيما يلي : تنزهت في حدائق كثيرة.	
	أ - تنزهت في حدائق كثيرة.	ب - تنزهت في حدائق كثيرة.
	ج - تنزهت في حدائق كثيرة.	د - تنزهت في حدائق كثيرة.
	٣ - " وصل المسافر متأخرا " كلمة "متأخرا" تعرب	
	أ - مفعول به	ب - حال
	ج - تمييز	د - تمييز
	٤ - المضاف إليه يأتي .....	
	أ - معرفة .	ب - نكرة .
	ج - معرفة أو نكرة .	د - معرفة أو نكرة .
	٥ - ألقى الشاعر .....	
	أ - قصيدتان	ب - قصيدتين
	ج - قصيدة	د - قصيدة
	٦ - "أقبل الرجل مبتسما " اجعل العبارة للمثنى وغير ما يلزم .	
	أ - " أقبل الرجلان مبتسمين .	ب - أقبل الرجلان مبتسمان
	ج - أقبل الرجلين مبتسمين	د - أقبل الرجلين مبتسمين
	٧ - من الأفعال التي تنصب مفعولين:	
	أ - قرأ - سمع - رأى	ب كان - أصبح - أضحى
	ج - ظن - حسب - علم.	د - ظن - حسب - علم.
	٨ - اجعل كلمة " العالم " مضاف وغير ما يلزم :	
	أ - قابلت عالم الأحياء	ب - قابلت العالم المشهور .
	ج - استفدت من كتاب العالم	د - استفدت من كتاب العالم
	٩ - " لعثمان فضائل كبرى " . (عثمان) اسم ممنوع من الصرف مجرور بالفتحة لأنه .	
	أ - اسم أعجمي	ب - اسم منتهي بألف ونون زائدتان
	ج - اسم على وزن الفعل	د - اسم على وزن الفعل
	١٠ - جميع المفاعيل وأشباه المفاعيل .....	
	أ - مرفوعة .	ب - منصوبة
	ج - مجرورة.	د - منصوبة
	١١ - حسب الجاهل الأمر .....	
	أ - سهل .	ب - سهل .
	ج - سهلاً .	د - سهلاً .
	١٢ - شرح المسألة .....	
	أ - شرحا .	ب - شرح
	ج - شرح .	د - شرح .
	١٣ - اشتريت جراما ذهباً (ذهبا) تعرب	
	أ - مفعول به	ب - تمييز
	ج - حال .	د - حال .
	١٤ - وقف الشاعر منشداً. (منشدا) تعرب	
	أ - حال	ب - مفعول به
	ج - تمييز	د - تمييز
	١٥ - اجعل كلمة " مفاتيح " مجرورة بالفتحة نيابة عن الكسرة:	
	أ - فقدت مفاتيحا من المفاتيح	ب - فقدت مفاتيحا من مفاتيح المنزل
	ج - فقدت مفاتيحا من مفاتيح كثيرة	د - فقدت مفاتيحا من مفاتيح كثيرة
	١٦ - أكرم محمد ذا الخلق (المفعول به) (ذا)	
	أ - منصوب بالألف .	ب - منصوب بالفتحة .
	ج - منصوب بالكسرة .	د - منصوب بالكسرة .
	١٧ - قال تعالى "إني رأيت أحد عشر كوكبا " التمييز هنا كلمة	
	أ - أحد .	ب - عشر .
	ج - كوكبا .	د - كوكبا .
	١٨ - التركيب الإضافي فيما يلي:	

ج - كتاب المعلم	ب - الكتاب جديد	أ- كتاب جديد
١٩- الكتاب وعاء ملئ علما إعراب كلمة "علما"		
ج - تمييز	ب - حال .	أ- مفعول به
٢٠- أحببت وطني مخلصا إعراب مخلصا		
ج - تمييز	ب - حال .	أ- مفعول به

المادة : الكفايات اللغوية ٢-١ الصف : الأول الثانوي مسارات الزمن : ساعة	 وزارة التعليم Ministry of Education	المملكة العربية السعودية وزارة التعليم إدارة التعليم ..... مدرسة : .....
--	---	---

اختبار الكفايات اللغوية ١ - ٢ - اختبار الكفاية النحوية - للعام الدراسي

اسم الطالب : ..... الصف : الأول الثانوي مسارات ( )

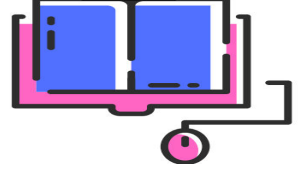
اختر الإجابة الصحيحة فيما يأتي

٢٠

١ - خذ النصيحة من .....		
أ - أبوك .	ب - أبيك	ج - أباك
٢ - الضبط الصحيح لما تحته خط فيما يلي : تنزهت في حدائق كثيرة.		
أ - تنزهت في حدائق كثيرة.	ب - تنزهت في حدائق كثيرة.	ج - تنزهت في حدائق كثيرة.
٣ - " وصل المسافر متأخرا " كلمة "متأخرا" تعرب		
أ - مفعول به	ب - حال	ج - تمييز
٤ - المضاف إليه يأتي .....		
أ - معرفة .	ب - نكرة .	ج - معرفة أو نكرة .
٥ - ألقى الشاعر .....		
أ - قصيدتان	ب - قصيدتين	ج - قصيدة
٦ - "أقبل الرجل مبتسما "		
أ - أقبل الرجلان مبتسمين.	ب - أقبل الرجلان مبتسمان	ج - أقبل الرجلين مبتسمين
٧ - من الأفعال التي تنصب مفعولين:		
أ - قرأ - سمع - رأى	ب كان - أصبح - أضحى	ج - ظن - حسب - علم.
٨ - اجعل كلمة " العالم " مضاف وغير ما يلزم :		
أ - قابلت عالم الأحياء	ب - قابلت العالم المشهور .	ج - استفدت من كتاب العالم
٩ - " لعثمان فضائل كبرى " .		
أ - اسم أعجمي	ب - اسم منتهي بألف ونون زائدتان	ج - اسم على وزن الفعل
١٠ - جميع المفاعيل وأشباه المفاعيل .....		
أ - مرفوعة .	ب - منصوبة	ج - مجرورة.
١١ - حسب الجاهل الأمر .....		
أ - سهل .	ب - سهل.	ج - سهلاً .
١٢ - شرحث المسألة .....		
أ - شرحا .	ب - شرح	ج - شرح .
١٣ - اشتريت جراما ذهباً (ذهبا) تعرب		
أ - مفعول به	ب - تمييز	ج - حال .
١٤ - وقف الشاعر منشداً . (منشدا) تعرب		
أ - حال	ب - مفعول به	ج - تمييز
١٥ - اجعل كلمة " مفاتيح " مجرورة بالفتحة نيابة عن الكسرة:		
أ - فقدت مفاتيح من المفاتيح	ب - فقدت مفاتيح من مفاتيح المنزل	ج - فقدت مفاتيح من مفاتيح كثيرة
١٦ - أكرم محمد ذاك الخلق (المفعول به) (ذا)		
أ - منصوب بالألف .	ب - منصوب بالفتحة .	ج - منصوب بالكسرة .
١٧ - قال تعالى "إني رأيت أحد عشر كوكبا " التمييز هنا كلمة		
أ - أحد .	ب - عشر .	ج - كوكبا .
١٨ - التركيب الإضافي فيما يلي:		

ج - كتاب المعلم	ب - الكتاب جديد	أ- كتاب جديد
١٩- الكتاب وعاء ملئ علما إعراب كلمة "علما"		
ج - تمييز	ب - حال .	أ- مفعول به
٢٠- أحببت وطني مخلصا إعراب مخلصا		
ج - تمييز	ب - حال .	أ- مفعول به

## المعلم التعليمي



المادة : الكفايات اللغوية ٢-١  
الصف : الأول الثانوي مسارات  
الزمن : ساعة



لمملكة العربية السعودية  
وزارة التعليم  
إدارة التعليم .....  
مدرسة : .....

اختبار الكفايات اللغوية ١ - ٢ - اختبار الكفاية النحوية - للعام الدراسي 1446

اسم الطالب : .....  
الصف : الأول الثانوي مسارات ( )

### اختر الإجابة الصحيحة فيما يأتي

٢٠

١- المضاف يكون .....	أ- نكرة	ب - معرفة	ج - نكرة أو معرفة
٢- الجملة التي كتبت بشكل صحيح:	أ- استفدت من ذو الخبرة .	ب - استفدت من ذا الخبرة.	ج - استفدت من ذي الخبرة.
٣- أحمد طالب متميز. كلمة "أحمد" ممنوعة من الصرف لأنها.....	أ- صفة على وزن أفعل	ب - علم يشبه الفعل	ج - علم أعجمي
٤- قال تعالى " ومن يرغب عن ملة إبراهيم إلا من سفه نفسه" إعراب "إبراهيم"	أ- مضاف إليه مجرور وعلامة جره بالكسرة	ب - مضاف إليه مجرور وعلامة جره الفتحة.	ج - مفعول به منصوب وعلامة نصبه الفتحة
٥- الجملة التي بها تركيب إضافي :	أ- لبست خاتماً جديداً	ب - لبست خاتم فضة.	ج - لبست الخاتم الفضي
٦- أتصدقُ ابتغاء الأجر . كلمة (ابتغاء)	أ- مفعول لأجله	ب - حال .	ج - تمييز
٧- قال تعالى " وإذا حبيتم بتحية فحيوا بأحسن منها أو ردوها " كلمة بأحسن ممنوعة من الصرف لأنها:	أ- وصف على وزن أفعل	ب - على وزن فعل	ج - منتهى الجموع
٨- (المفاعيل هي متممات لمعنى الجملة .....	أ- الاسمية	ب - الفعلية .	ج - المنفية .
٩- المفعول لأجله والمفعول المطلق .....	أ- مشتقات	ب - معارف	ج - مصادر
١٠- سجد المؤمن سجدين . (سجدين) مفعول مطلق :	أ- مبين للنوع .	ب - مبين للعدد	ج - مؤكد للفعل .
١١ " كافات الشركة .....	أ- العاملات	ب - العاملات	ج - العاملات
١٢ - اسم منصوب يُذكر لبيان زمان أو مكان حدوث الفعل .	أ - المفعول فيه	ب- المفعول به	ج - المفعول المطلق
١٣ . " " " واشتعل الرأسُ شيباً" كلمة (شيباً) :	أ- مفعول به	ب - حال .	ج - تمييز
١٤- رجع الجنودُ منتصرين . كلمة (منتصرين)	أ- مفعول به	ب - حال .	ج - تمييز
١٥ - "صحبني طمعا في مالي." صحبني طامعا في مالي . ما تحته على الترتيب	أ- حال - مفعول لأجله	ب - مفعول لأجله - حال	ج - مفعول مطلق - تمييز
١٦- التركيب الإضافي هو الذي يمكن وضع بين طرفيه أحد الحرفين .....	أ- عن - على	ب - في - إلى	ج - ل- من
١٧- الجملة التي كتبت بشكل صحيح .	أ- معلمون القرآن مأجورون ..	ب - معلمي القرآن مأجورون	ج - معلمو القرآن مأجورون .

١٨ - صلينا في مساجد المدينة . إعراب كلمة (مساجد) اسم مجرور بفي وعلامة جره.....		
أ- الفتحة الظاهرة على آخره	ب - الكسرة الظاهرة على آخره	ج - الياء.
١٩ - يُدافع الجندي عن وطنه دفاع الأبطال. الجملة مثال على مفعول مطلق .....		
أ- مؤكد للفعل	ب - مبين للنوع	ج - مبين للعدد.
٢٠ - قضينا في ينبع أياما جميلة . كلمة "ينبع" اسم مجرور وعلامة جره ....		
أ- الكسرة	ب - الفتحة	ج - الياء.



المادة : الكفايات اللغوية (٢-١)  
الصف : الأول الثانوي مسارات  
الزمن : ساعة



لمملكة العربية السعودية  
وزارة التعليم  
إدارة التعليم .....  
مدرسة : .....

اختبار الكفايات اللغوية 1-2 - اختتام الكفاية النحوية - للعام الدراسي 1446

الصف : الأول الثانوي مسارات ( )

اسم الطالب : .....

## نموذج الاجابة

20

اختر الإجابة الصحيحة فيما يأتي

- 1- المضاف يكون .....  
أ- نكرة  
ب - معرفة  
ج - نكرة أو معرفة
- 2- الجملة التي كتبت بشكل صحيح:  
أ- استفدت من ذو الخبرة .  
ب - استفدت من ذا الخبرة.  
ج - استفدت من ذي الخبرة.
- 3- أحمد طالب متميز. كلمة "أحمد" ممنوعة من الصرف لأنها.....  
أ- صفة على وزن أفعل  
ب - علم يشبه الفعل  
ج - علم أعجمي
- 4- قال تعالى " ومن يرغب عن ملة إبراهيم إلا من سفه نفسه" إعراب "إبراهيم"  
أ- مضاف إليه مجرور وعلامة جره بالكسرة  
ب - مضاف إليه مجرور وعلامة جره الفتحة.  
ج - مفعول به منصوب وعلامة نصبه الفتحة
- 5- الجملة التي بها تركيب إضافي :  
أ- لبست خاتما جديدا  
ب - لبست خاتم فضة.  
ج - لبست الخاتم الفضي
- 6- أتصدقُ ابتغاء الأجر . كلمة (ابتغاء)  
أ- مفعول لأجله  
ب - حال .  
ج - تمييز
- 7- قال تعالى " وإذا حيينم بتحية فحيوا بأحسن منها أو ردوها " كلمة بأحسن ممنوعة من الصرف لأنها  
أ- وصف على وزن أفعل  
ب - على وزن فعل  
ج - منتهى الجموع
- 8- (المفاعيل هي متممات لمعنى الجملة .....  
أ- الاسمية  
ب - الفعلية .  
ج - المنفية .
- 9- المفعول لأجله والمفعول المطلق .....  
أ- مشتقات  
ب - معارف  
ج - مصادر
- 10- سجد المؤمن سجدتين . (سجدتين) مفعول مطلق :  
أ- مبين للنوع .  
ب - مبين للعدد  
ج - مؤكد للفعل .
- 11" كافات الشركة .....  
أ- العاملات  
ب - العاملات  
ج - العاملات
- 12 - اسم منصوب يذكر لبيان زمان أو مكان حدوث الفعل .  
أ- المفعول فيه  
ب- المفعول به  
ج - المفعول المطلق
- 13- " واشتعل الرأس شيباً" كلمة (شيباً) :  
أ- مفعول به  
ب - حال .  
ج - تمييز
- 14- رجع الجنود منتصرين . كلمة (منتصرين)  
أ- مفعول به  
ب - حال .  
ج - تمييز
- 15- "صحبني طمعا في مالي." صحبني طامعا في مالي . ما تحته على الترتيب  
أ- حال - مفعول لأجله  
ب - مفعول لأجله - حال  
ج - مفعول مطلق - تمييز
- 16- التركيب الإضافي هو الذي يمكن وضع بين طرفيه أحد الحرفين .....  
أ- عن - على  
ب - في - إلى  
ج - ل- من
- 17- الجملة التي كتبت بشكل صحيح .  
أ- معلمون القرآن ماجورون ..  
ب - معلمي القرآن ماجورون  
ج - معلمو القرآن ماجورون .

18- صلينا في مساجد المدينة . إعراب كلمة (مساجد) اسم مجرور بفي وعلامة جره.....		
أ- الفتحة الظاهرة على آخره	ب - الكسرة الظاهرة على آخره	ج - الياء.
19- يُدافع الجندي عن وطنه دفاع الأبطال. الجملة مثال على مفعول مطلق .....		
أ- مؤكد للفعل	ب - مبين للنوع	ج - مبين للعدد.
20- قضينا في ينبع أياما جميلة . كلمة "ينبع" اسم مجرور وعلامة جره ....		
أ- الكسرة	ب - الفتحة	ج - الياء.



1446

اختبار الكفايات اللغوية 2-1 الكفاية الإملائية – للعام الدراسي

اسم الطالب : .....

السنة الأولى المشتركة – مسارات

السؤال الأول : اختر الإجابة الصحيحة

20

1- أخذ الطالب الجائزة . ( كلمة أخذ همزتها همزة قطع لأنها..... )		
أ – ماضي ثلاثي	ب- أمر الثلاثي	ج- مصدر ثلاثي
2- " أعطى الغني الفقير مالا " ( الكلمة التي بها همزة قطع كلمة.... )		
أ – الغني	ب- أعطى	ج- الفقير
3- " انفعل الرجل انفعالا شديدا " كلمة انفعال همزتها همزة وصل لأنها .....		
أ- ماضي الفعل الخماسي	ب - مصدر الفعل الخماسي	ج- لأنها فعل سداسي
4- استعمل الكلمة الآتية في جملة مفيدة. كلمة استعمل همزتها همزة وصل لأنها ....		
أ- ماضي سداسي	ب – أمر سداسي	ج- مصدر سداسي
5- المجموعة التي كل كلماتها همزة وصل .....		
أ- امرأة – أحمد - اثنان	ب – امرؤ – ابن - اسم	ج- ابنة – اثنتان- أكرم
6- كل الحروف همزتها همزة قطع إلا .....		
أ- همزة الاستفهام	ب - همزة " ال "	ج- همزة التسوية
7- تكتب الهمزة المتوسطة على حرف يناسب .....		
أ- حركة الهمزة	ب – ما قبل الهمزة	ج- حركة الأقوى
8 – من كان يؤمن بالله واليوم الآخر فليصل رحمه. كتب الهمزة في " يؤمن " على الواو لأن.....		
أ – ساكنة وما قبلها مضموم	ب- مضمومة وما قبلها ساكن	ج- مضمومة وما قبلها مضموم
9- ( منذنة ) كتبت الهمزة على الياء لأنها		
أ- ساكنة وما قبلها مكسور	ب – مكسورة وما قبلها مكسور	ج- مكسورة وما قبلها ساكن
10- ( ي - ب - د - ء - و - ن ) عند وصل هذه الحروف تكتب الكلمة		
أ- يبدأون	ب – يبدؤون	ج- يبدعون
11- عند كتابة الهمزة المتطرفة ننظر إلى ...		
أ- حركة الحرف الذي قبل الهمزة	ب – حركة الهمزة	ج- حركة الحرف الأقوى
12- ( بشاطئ ) كتبت الهمزة على الياء لأن ...		
أ- حركة الهمزة الكسر	ب – حركة الأقوى الكسرة	ج- ما قبل الهمزة مكسور
13- ( ش - ي - ء ) عند وصل الحروف تكتب الكلمة.....		
أ- شيء	ب – شيء	ج- شئ
14- دعا الرجل .....طويلا		
أ- دعاء	ب – دعاء	ج- دعا
15- إن الذئب .....مخيف		
أ- عواؤه	ب – عواه	ج- عوانه
16- في بلدنا .....كثيرة		
أ- منشآت	ب – منشآت	ج- منشآت

17- وطني شربت من .....وتنفست ..... أكمل

أ- ماؤه - هواؤه      ب - مائه- هواؤه      ج- ماءه - هوانه

18- المجموعة التي كتبت بشكل صحيح عند تنوين الفتح ...

أ- بدءا - شيئا- كفا      ب - بدءً - شيءً- كفءً      ج- بدءً - شيئا - كفا

19- " استفهام " همزتها همزة وصل لأنها

أ- اسم      ب - مصدر سداسي      ج- فعل خماسي

20- الجملة التي كتبت بشكل صحيح .

أ- عثمان بن عفان ذو النورين      ب - عثمان ابن عفان ذو النورين      ج- عثمان أبين عفان ذو النورين



1446

اختبار الكفايات اللغوية 2-1 الكفاية الاملائية – للعام الدراسي

السنة الأولى المشتركة – مسارات

اسم الطالب : .....

## نموذج الاجابة

20

السؤال الأول : اختر الإجابة الصحيحة

1- أخذ الطالب الجائزة . ( كلمة أخذ همزتها همزة قطع لأنها..... )	أ - ماضي ثلاثي	ب- أمر الثلاثي	ج- مصدر ثلاثي
2- " أعطى الغني الفقير مالا " ( الكلمة التي بها همزة قطع كلمة.... )	أ - الغني	ب- أعطى	ج- الفقير
3- " انفع الرجل انفعالا شديدا " كلمة انفعال همزتها همزة وصل لأنها .....	أ- ماضي الفعل الخماسي	ب - مصدر الفعل الخماسي	ج- لأنها فعل سداسي
4- استعمل الكلمة الآتية في جملة مفيدة. كلمة استعمل همزتها همزة وصل لأنها ....	أ- ماضي سداسي	ب - أمر سداسي	ج- مصدر سداسي
5- المجموعة التي كل كلماتها همزة وصل .....	أ- امرأة - أحمد - اثنان	ب - امرؤ - ابن - اسم	ج- ابنة - اثنتان- أكرم
6- كل الحروف همزتها همزة قطع إلا .....	أ- همزة الاستفهام	ب- همزة " ال "	ج- همزة التسوية
7- تكتب الهمزة المتوسطة على حرف يناسب .....	أ- حركة الهمزة	ب - ما قبل الهمزة	ج- حركة الأقوى
8 - من كان يؤمن بالله واليوم الآخر فليصل رحمه. كتب الهمزة في " يؤمن " على الواو لأن.....	أ- ساكنة وما قبلها مضموم	ب- مضمومة وما قبلها ساكن	ج- مضمومة وما قبلها مضموم
9- ( منذنة ) كتبت الهمزة على الياء لأنها	أ- ساكنة وما قبلها مكسور	ب - مكسورة وما قبلها مكسور	ج- مكسورة وما قبلها ساكن
10- ( ي - ب - د - ء - و - ن ) عند وصل هذه الحروف تكتب الكلمة	أ- يبدؤون	ب - يبدؤون	ج- يبدعون
11- عند كتابة الهمزة المتطرفة ننظر إلى ...	أ- حركة الحرف الذي قبل الهمزة	ب - حركة الهمزة	ج- حركة الحرف الأقوى
12- ( بشاطئ ) كتبت الهمزة على الياء لأن ...	أ- حركة الهمزة الكسر	ب - حركة الأقوى الكسرة	ج- ما قبل الهمزة مكسور
13- ( ش - ي - ء ) عند وصل الحروف تكتب الكلمة.....	أ- شيء	ب - شيء	ج- شئ
14- دعا الرجل ..... طويلا	أ- دعاءا	ب - دعاء	ج- دعا
15- إن الذئب ..... مخيف	أ- عواؤه	ب - عواه	ج- عوانه
16- في بلدنا ..... كثيرة	أ- منشآت	ب - منشآت	ج- منشآت

17- وطني شربت من .....وتنفست ..... أكمل

ج - ماءه - هوانه

ب - مائه - هواءه

أ - ماؤه - هواؤه

18- المجموعة التي كتبت بشكل صحيح عند تنوين الفتح ...

ج - بدء - شيئا - كفنا

ب - بدء - شيء - كفء

أ - بدءا - شيئا - كفنا

19- " استفهام " همزتها همزة وصل لأنها

ج - فعل خماسي

ب - مصدر سداسي

أ - اسم

20- الجملة التي كتبت بشكل صحيح .

ج - عثمان أبين عفان ذو النورين

ب - عثمان ابن عفان ذو النورين

أ - عثمان بن عفان ذو النورين



1446

اختبار الكفايات اللغوية 2-1 الكفاية القرآنية – للعام الدراسي

اسم الطالب : .....

نموذج أ

السؤال الأول : اختر الإجابة الصحيحة

20

1- الفكرة والأشخاص والزمان والمكان والأحداث تعد العناصر الفنية لـ.....	أ – المقال	ب- القصة	ج- المذكرات الأدبية
2- "التي تمكن الأديب من إيضاح فكرته والتأثير الوجداني في المتلقي هو .....	أ- الفصاحة	ب – البلاغة	ج- القواعد النحوية
3- عناصر النص الأساسية مثل الوزن والقافية أو المقدمة أو الشخصيات تسمى:	أ- البنية العلمية	ب - البنية الفنية	ج- البنية التحتية
4- في النص .....دقة وتحديد واستقصاء	أ- الأدبي	ب – العلمي	ج- الفلسفي
5- موضوع النص وفكرته العامة وأفكاره الرئيسية والتفصيلية تسمى ....	أ – بنية المعنى	ب- البنية الفنية	ج- البنية البلاغية
6- (...تعني الطاقة الجمالية للغة التي يستخدمها الأديب للتعبير عن رؤيته وإحداث التأثير الوجداني	أ- البنية البلاغية	ب – بنية المعنى	ج- البنية الفنية
7- التزام حرف معين ينهي به أبيات قصيدته يسمى	أ- التقفية	ب – السجع	ج- الجناس
8- معلم رياضيات ولا يجيد الضرب ، كلمة الضرب فيها فن بلاغي يسمى	أ- التورية	ب – السجع	ج- الجناس
9- " والبحر ساءلته فتضاحكت أمواجه"	أ- كناية	ب – استعارة	ج- تشبيه
10- الحنان ( معنى توحى به كلمة	أ- القمر	ب – الليل	ج- الأم
11- تحديد الأهداف غير المصرح بها في النص ، يأتي ضمن خطوة:	أ- القراءة المتأنية للفهم والتفسير	ب – القراءة حول النص	ج- القراءة المتأنية للتحليل والتقويم
12- ومن في كفه منهم قناة كمن في كفه منهم خضاب ، الأسلوب البلاغي في البيت :	أ- تشبيه	ب – كناية	ج- سجع
13- معرفة معنى الكلمة من خلال السياق يدخل ضمن	أ- المعرفة البلاغية	ب – المعرفة المعجمية	ج- المعرفة النحوية
14- (الوزن الشعري) في المعرفة البلاغية تعتبر من:	أ- الموسيقى اللفظية	ب – التصوير الفني.	ج- التصوير الحسي.
15- ما يميز المذكرات الأدبية هو أن الكاتب يتحدث فيها عن .....	أ- نفسه	ب – غيره	ج- المجتمع

السؤال الثاني : ضع علامة ( ✓ ) أمام العبارة الصحيحة وعلامة ( x ) أمام العبارة الخاطئة فيما يلي .

- 1- البيئة المكانية تمد الأديب بالعديد من الألفاظ والصور الخيالية والمعاني ( )
- 2- لا تنتقل الصور والألفاظ والمعاني بين الأدباء ولا يتداولونها ( )
- 3- لابد للأديب أن يلتزم بناء الجملة كما تقول القواعد والأساليب النحوية في معانيها النحوية ( )
- 4- التقارب أو التكرار الصوتي يسمى الإيقاع اللفظي ( )
- 5- السجع لا يكون إلا في النثر ( )



1446

اختبار الكفايات اللغوية 2-1 الكفاية القرآنية - للعام الدراسي

السنة الأولى المشتركة - مسارات

اسم الطالب : .....

## نموذج الاجابة

20

السؤال الأول : اختر الإجابة الصحيحة

1- الفكرة والأشخاص والزمان والمكان والأحداث تعد العناصر الفنية لـ.....	أ - المقال	ب - القصة	ج - المذكرات الأدبية
2- "التي تمكن الأديب من إيضاح فكرته والتأثير الوجداني في المتلقي هو .....	أ - الفصاحة	ب - البلاغة	ج - القواعد النحوية
3- عناصر النص الأساسية مثل الوزن والقافية أو المقدمة أو الشخصيات تسمى:	أ - البنية العلمية	ب - البنية الفنية	ج - البنية التحتية
4- في النص .....دقة وتحديد واستقصاء	أ - الأدبي	ب - العلمي	ج - الفلسفي
5- موضوع النص وفكرته العامة وأفكاره الرئيسية والتفصيلية تسمى ....	أ - بنية المعنى	ب - البنية الفنية	ج - البنية البلاغية
6- (...تعني الطاقة الجمالية للغة التي يستخدمها الأديب للتعبير عن رؤيته وإحداث التأثير الوجداني	أ - البنية البلاغية	ب - بنية المعنى	ج - البنية الفنية
7- التزام حرف معين ينهي به أبيات قصيدته يسمى	أ - التقفية	ب - السجع	ج - الجناس
8- معلم رياضيات ولا يجيد الضرب ، كلمة الضرب فيها فن بلاغي يسمى	أ - التورية	ب - السجع	ج - الجناس
9- " والبحر ساءلته فتضاحكت أمواجه" نوع الأسلوب البلاغي في البيت الشعري :	أ - كناية	ب - استعارة	ج - تشبيه
10- الحنان ( معنى توحى به كلمة	أ - القمر	ب - الليل	ج - الأم
11- تحديد الأهداف غير المصرح بها في النص ، يأتي ضمن خطوة:	أ - القراءة المتأنية للفهم والتفسير	ب - القراءة حول النص	ج - القراءة المتأنية للتحليل والتقويم
12- ومن في كفه منهم قناة كمن في كفه منهم خضاب ، الأسلوب البلاغي في البيت :	أ - تشبيه	ب - كناية	ج - سجع
13- معرفة معنى الكلمة من خلال السياق يدخل ضمن	أ - المعرفة البلاغية	ب - المعرفة المعجمية	ج - المعرفة النحوية
14- (الوزن الشعري) في المعرفة البلاغية تعتبر من:	أ - الموسيقى اللفظية	ب - التصوير الفني.	ج - التصوير الحسي.
15- ما يميز المذكرات الأدبية هو أن الكاتب يتحدث فيها عن .....	أ - نفسه	ب - غيره	ج - المجتمع

السؤال الثاني : ضع علامة ( ✓ ) أمام العبارة الصحيحة وعلامة ( X ) أمام العبارة الخاطئة فيما يلي .

- 1- البيئة المكانية تمد الأديب بالعديد من الألفاظ والصور الخيالية والمعاني ( ✓ )
- 2- لا تنتقل الصور والألفاظ والمعاني بين الأدباء ولا يتداولونها ( X )
- 3- لابد للأديب أن يلتزم بناء الجملة كما تقول القواعد والأساليب النحوية في معانيها النحوية ( X )
- 4- التقارب أو التكرار الصوتي يسمى الإيقاع اللفظي ( ✓ )
- 5- السجع لا يكون إلا في النثر ( ✓ )

1446

اختبار الكفايات اللغوية 2-1 الكفاية القرآنية – للعام الدراسي

اسم الطالب : .....

السنة الأولى المشتركة – مسارات

نموذج ب

20

السؤال الأول : اختر الإجابة الصحيحة

1- " تأتي عملية البحث ضمن : .....

أ – القراءة المتأنيئة لفهم والتفسير

ب- الاستطلاع

ج- القراءة حول النص

2- العلم نور والجهل ظلام .  
الفن البلاغي في العبارة السابقة :

أ – تورية

ب- سجع

ج- تضاد

3- العلم الذي يهتم بالسجع والجناس هو علم.....

أ- البيان

ب - البديع

ج- المعاني

4- "من عناصر المقال:

أ- المقدمة

ب –الأشخاص

ج- الأحداث

5- البنية الأدبية للنص تتكون من .....بنى أساسية.

أ- ثلاث

ب – أربع

ج- خمس

6- عناصر النص الأساسية مثل الوزن والقافية أو المقدمة أو الشخصيات تسمى

أ- البنية العلمية

ب - البنية الفنية

ج- البنية التحتية

7- عندما نحلل بنية المعنى نبحث عن:

أ- العواطف والانفعالات

ب – نوع النص

ج- عناصره الأساسية

8 – التصوير الفني يكون في :

أ – التكرار

ب- التشبيه

ج- التقفيه

9- استخدام كلمتين متشابهين في اللفظ مختلفتين في المعنى يسمى:.....

أ- السجع

ب – الجناس

ج- مجاز

10- المغزى أو الرسالة التي تحملها القصة وغالباً ما تكون ضمنية هي:.....

أ- الأشخاص

ب – الفكرة

ج- الزمان والمكان

11- المحافظة على إيقاع ( وزن ) محدد ينظم النص به ؛ صفة أدبية تميز:

أ- الشعر

ب – المقال

ج- القصة

12- في النص .....تفخيم وتعميم ووقوف عند الجماليات.

أ- العلمي

ب – الأدبي

ج- العلمي الأدبي

13- ( أسلوب التعجب و أسلوب الاستثناء) يعتبر من أدوات القارئ :

أ- البلاغية

ب – النحوية

ج- الثقافية

14- ( من عاش مات ، ومن مات فات ، وكل ما هو آت آت ) ، الفن البلاغي في العبارة السابقة :

أ- الجناس

ب – السجع

ج- تضاد

15- (الجبروت ) معنى توحى به كلمة

أ- الاستعمار

ب – فرعون

ج- الليل



16- ( استخدام جملة أو تركيب للدلالة على شيء يرتبط بها) التعريف السابق لأسلوب :		
أ- الاستعارة	ب - التشبيه	ج - الكناية
17- محمد شعله في الفصل ، الأسلوب البلاغي في هذه العبارة :		
أ- تشبيه	ب - كناية	ج - سجع
18- من أدوات قارئ النص الأدبي :		
أ- الاستطلاع	ب - البحث	ج - الثقافة
19- " ( زارني القمر ) نوع الأسلوب في المعرفة البلاغية :		
أ- الاستعارة	ب - التشبيه	ج - الكناية
20- الصور الخيالية المبتكرة للأشياء نسميها :		
أ- بنية المعنى.	ب - رؤية الأديب	ج - فنية المعنى

1446

اختبار الكفايات اللغوية 2-1 الكفاية القرآنية – للعام الدراسي

السنة الأولى المشتركة – مسارات

اسم الطالب : .....

## نموذج الاجابة

20

السؤال الأول : اختر الإجابة الصحيحة

1- " تأتي عملية البحث ضمن : .....

أ – القراءة المتأنيئة لفهم والتفسير

ب- الاستطلاع

ج- القراءة حول النص

2- العلم نور والجهل ظلام .  
الفن البلاغي في العبارة السابقة :

أ – تورية

ب- سجع

ج- تضاد

3- العلم الذي يهتم بالسجع والجناس هو علم.....

أ- البيان

ب - البديع

ج - المعاني

4- "من عناصر المقال:

أ- المقدمة

ب –الأشخاص

ج- الأحداث

5- البنية الأدبية للنص تتكون من .....بنى أساسية.

أ- ثلاث

ب – أربع

ج - خمس

6- عناصر النص الأساسية مثل الوزن والقافية أو المقدمة أو الشخصيات تسمى

أ- البنية العلمية

ب - البنية الفنية

ج - البنية التحتية

7- عندما نحلل بنية المعنى نبحت عن:

أ- العواطف والانفعالات

ب – نوع النص

ج - عناصره الأساسية

8 – التصوير الفني يكون في :

أ – التكرار

ب- التشبيه

ج- التقفيه

9- استخدام كلمتين متشابهين في اللفظ مختلفتين في المعنى يسمى:.....

أ- السجع

ب – الجناس

ج - مجاز

10- المغزى أو الرسالة التي تحملها القصة وغالباً ما تكون ضمنية هي:.....

أ- الأشخاص

ب – الفكرة

ج - الزمان والمكان

11- المحافظة على إيقاع ( وزن ) محدد ينظم النص به ؛ صفة أدبية تميز:

أ- الشعر

ب – المقال

ج - القصة

12- في النص .....تفخيم وتعميم ووقوف عند الجماليات.

أ- العلمي

ب – الأدبي

ج - العلمي الأدبي

13- ( أسلوب التعجب و أسلوب الاستثناء) يعتبر من أدوات القارئ :

أ- البلاغية

ب – النحوية

ج الثقافية

14) ( من عاش مات ، ومن مات فات ، وكل ما هو آت آت ) ، الفن البلاغي في العبارة السابقة :

أ- الجناس

ب – السجع

ج - تضاد

15- (الجبروت ) معنى توحى به كلمة

أ- الاستعمار

ب – فرعون

ج - الليل

16- ( استخدام جملة أو تركيب للدلالة على شيء يرتبط بها) التعريف السابق لأسلوب :		
أ- الاستعارة	ب - التشبيه	ج - الكناية
17- محمد شعله في الفصل ، الأسلوب البلاغي في هذه العبارة :		
أ- تشبيهه	ب - كناية	ج - سجع
18- من أدوات قارئ النص الأدبي :		
أ- الاستطلاع	ب - البحث	ج - الثقافة
19- " ( زارني القمر ) نوع الأسلوب في المعرفة البلاغية :		
أ- الاستعارة	ب - التشبيه	ج - الكناية
20- الصور الخيالية المبتكرة للأشياء نسميها :		
أ- بنية المعنى.	ب - رؤية الأديب	ج - فنية المعنى



بسم الله الرحمن الرحيم

المادة : الكفايات اللغوية ١-٢ الصف : الأول الثانوي مسارات الزمن : ساعة	 وزارة التعليم Ministry of Education	المملكة العربية السعودية وزارة التعليم إدارة التعليم ..... مدرسة : .....
--	---	---

اسم الطالب : .....  
الصف : الأول الثانوي مسارات ( )

1446

اختبار الكفايات اللغوية ١-٢ الكفاية الكتابية - للعام الدراسي  
النموذج الأول

١- الكاتب الذي يستخدم في مذكراته ( قمتُ - اتجهتُ - رأيتُ ) يستخدم أسلوب ....	أ- الغائب	ب - الحوار	ج- ضمير المتكلم
٢ - كلما كانت المدة الزمنية بين كتابة المذكرات الأدبية وبين زمن وقوعها طويلة فإن كاتب المذكرات ....	أ - سيستمع بكتابتها	ب- سيتذكر تفاصيلها الدقيقة	ج- كلاهما صواب
٣- "من أهم العناصر الفنية للقصة:	أ- الوصف الحسي	ب - الوصف الوجداني	ج- الفكرة.
٤- للقصة ....مهارات أساسية.	أ- ثلاثة	ب - أربعة	ج- خمس
٥- الكتابة الوصفية هي الأساس الذي يقوم عليه فن .....	أ- القصة	ب - المذكرات الأدبية	ج- وصف حادثة
٦- هو بيان مدى تأثير الوصف بالحادثة بشكل عام، أو ببعض عناصرها .....	أ- الوصف الحسي	ب - الوصف الوجداني	ج- الترتيب
٧- عندما نصف الشخصية يستحسن الإحاطة بجوانبها	أ- النفسية والشكلية	ب - التعريفية	ج- كلها صواب
٨- هو الوصف الأنسب للحادثة أو للمشهد....	أ- التسلسل الزمني	ب - التسلسل المكاني	ج- من العام إلى الخاص
٩- في وصف الشخصية تصف ( أجزاء الجسم ، الملبس ، القوام، المشية ) وذلك في:	أ- الشكل والهيئة	ب - الجانب النفسي	ج- معلومات تعريفية
١٠- المهارة الأولى في كتابة القصة هي مهارة	أ- السرد	ب - الوصف	ج- الحوار
١١- تبدأ خطوات كتابة الوصف ب.....	أ- تأمل الموصوف جيدا	ب - تحليل أجزاء الموصوف الرئيسية	ج- تصميم مخطط لموضوعك
١٢- سلسلة من الأحداث والمشاهد في حياة عدد من الأشخاص	أ- المذكرات الأدبية	ب وصف حادثة	ج- القصة
١٣- (زواج قريب ) نوع الحدث : " ....	أ- عاطفي	ب - شخصي	ج- عائلي
١٤- ( في سرد القصة ومجرى الأحداث ) من المكونات الجزئية :.	أ- البطل	ب - الأحداث	ج- الزمن
١٥- يعتمد في كتابة المذكرات الأدبية على	أ- السرد التاريخي	ب - العاطفة	ج- الخيال

ب- ضع علامة ( ✓ ) أمام العبارة الصحيحة وعلامة ( x ) أمام العبارة الخاطئة :

- ١- من العناصر الفنية للقصة الشخصيات ويعتبر البطل الشخصية الرئيسية في القصة. ( )
- ٢- عندما يكون الحدث مثلا (الالتحاق بالمدرسة) فإن نوع الحدث يكون عائلي. ( )
- ٤- يتطلب وصف الشخصية قضاء وقت أطول في ملاحظتها. ( )
- ٥- يدخل في المذكرات الأدبية شيء من العاطفة والحوار. ( )
- ٦- من خصائص النص الأدبي الأدلة والبراهين والتجارب . ( )

المادة : الكفايات اللغوية ١-٢  
الصف : الأول الثانوي مسارات  
الزمن : ساعة

## نموذج الاجابة

المملكة العربية الس  
وزارة التعليم  
إدارة التعليم .....  
مدرسة : .....

اسم الطالب : .....	الصف : الأول الثانوي مسارات ( )
اختبار الكفايات اللغوية ١-٢ الكفاية الكتابية - للعام الدراسي	1446
النموذج الأول	
١- الكاتب الذي يستخدم في مذكراته ( قمتُ - اتجهتُ - رأيتُ ) يستخدم أسلوب ....	أ- الغائب ب- الحوار ج- ضمير المتكلم
٢ - كلما كانت المدة الزمنية بين كتابة المذكرات الأدبية وبين زمن وقوعها طويلة فإن كاتب المذكرات ....	أ- سيسمتع بكتابتها ب- سيتذكر تفاصيلها الدقيقة ج- كلاهما صواب
٣- "من أهم العناصر الفنية للقصة:	أ- الوصف الحسي ب- الوصف الوجداني ج- الفكرة
٤- للقصة ....مهارات أساسية.	أ- ثلاثة ب- أربعة ج- خمس
٥- الكتابة الوصفية هي الأساس الذي يقوم عليه فن .....	أ- القصة ب- المذكرات الأدبية ج- وصف حادثة
٦- هو بيان مدى تأثير الوصف بالحادثة بشكل عام، أو ببعض عناصرها .....	أ- الوصف الحسي ب- الوصف الوجداني ج- الترتيب
٧- عندما نصف الشخصية يستحسن الإحاطة بجوانبها	أ- النفسية والشكلية ب- التعريفية ج- كلها صواب
٨- هو الوصف الأنسب للحادثة أو للمشهد....	أ- التسلسل الزمني ب- التسلسل المكاني ج- من العام إلى الخاص
٩- في وصف الشخصية تصف ( أجزاء الجسم ، الملابس ، القوام، المشية ) وذلك في:	أ- الشكل والهيئة ب- الجانب النفسي ج- معلومات تعريفية
١٠- المهارة الأولى في كتابة القصة هي مهارة	أ- السرد ب- الوصف ج- الحوار
١١- تبدأ خطوات كتابة الوصف ب.....	أ- تأمل الموصوف جيدا ب- تحليل أجزاء الموصوف الرئيسية ج- تصميم مخطط لموضوعك
١٢- سلسلة من الأحداث والمشاهد في حياة عدد من الأشخاص	أ- المذكرات الأدبية ب- وصف حادثة ج- القصة
١٣- (زواج قريب) نوع الحدث: " ....	أ- عاطفي ب- شخصي ج- عائلي
١٤- (في سرد القصة ومجرى الأحداث) من المكونات الجزئية: .:	أ- البطل ب- الأحداث ج- الزمن
١٥- يعتمد في كتابة المذكرات الأدبية على	أ- السرد التاريخي ب- العاطفة ج- الخيال

ب- ضع علامة ( ✓ ) أمام العبارة الصحيحة وعلامة ( x ) أمام العبارة الخاطئة :

- ١- من العناصر الفنية للقصة الشخصيات ويعتبر البطل الشخصية الرئيسية في القصة. (✓)
- ٢- عندما يكون الحدث مثلا (الالتحاق بالمدرسة) فإن نوع الحدث يكون عائلي. (X)
- ٤- يتطلب وصف الشخصية قضاء وقت أطول في ملاحظتها. (✓)
- ٥- يدخل في المذكرات الأدبية شيء من العاطفة والحوار. (✓)
- ٦- من خصائص النص الأدبي الأدلة والبراهين والتجارب. (X)



بسم الله الرحمن الرحيم

المادة : الكفايات اللغوية ١-٢ الصف : الأول الثانوي مسارات الزمن : ساعتين	 وزارة التعليم Ministry of Education	المملكة العربية السعودية وزارة التعليم إدارة التعليم ..... مدرسة : .....
--	---	---

1446

اختبار الكفايات اللغوية ١ - ٢ - الكفاية الكتابية - للعام الدراسي

اسم الطالب : .....	الصف : الأول الثانوي مسارات ( )
النموذج الثاني	
١- هي سجل لأهم الأحداث والمشاهد التي عايشها الكاتب نفسه.	
أ- القصة	ب - المذكرات الأدبية ج- الرواية
٢ - من خطوات كتابة المذكرات الأدبية:.....	
أ - ابتكار الأحداث الخيالية.	ب- الابتداء بوصف الجزء ج- استبعاد الأحداث غير المهمة.
٣- "في وصف الحادثة يفضل أن ترتب بحسب التسلسل	
أ- المكاني	ب - الزمني ج- الفني
٤- الأحداث في القصة إما أن تكون ....	
أ- مبتكرة	ب - مطورة من أحداث واقعية ج- كلاهما صواب
٥- من طرق الوصف :	
أ- التسلسل المكاني أو الزمني	ب - العام إلى الخاص أو الخاص إلى العام ج- كلاهما صواب
٦- المغزى أو الرسالة التي تحملها القصة،	
أ- السرد	ب - الفكرة ج- الأحداث
٧- (وفي ذات ليلة احتجت إلى بعض الكتب في غرفتي، فذهبت إلى البيت لأخذها) في الوصف الحسي الذي دل على الزمان:	
أ- ذات ليلة.	ب - ذهبت إلى البيت ج- احتجت
٨- من خصائص الأسلوب العلمي :	
أ- الدقة	ب - المبالغة ج- العاطفة
٩- عندما نصف شيئاً معيناً علينا أن نتبع ..... في الوصف	
أ- طريقة واحدة	ب - طريقتين ج- ثلاث طرق
١٠- في وصف حادثة أجمع معلومات عن الحادثة مستعينا ب :	
أ- الاستفهامات الخمسة.	ب - العاطفة ج- الخيال
١١- "وصف المشاعر والأحاسيس التي تركها الموصوف في نفس الكاتب ووجدانه	
أ- الوصف الوجداني	ب - الوصف التأثيري ج- الوصف العلمي
١٢- ( رجل طويل القامة ) من صفات المدح:	
أ- مفرط الطول	ب - متباعد الأطراف ج- مديد القامة
١٣- من طرق ترتيب الوصف الأدبي:	
أ- ظهور أثر ثقافة الأديب	ب - ظهور أثر النصوص. ج- حسب التسلسل الزمني
١٤- عناصر الوصف الوجداني لوصف حادثة :	
أ- بيان مدى تأثر الواصف بالحادثة	ب - تحديد مكان الحادثة ج- تحديد زمان الحادثة
١٥- لكي يبتعد كاتب المذكرات الأدبية عن الأسلوب الذي يتبعه المؤرخ أو قارئ الأخبار يحرص على .....	
أ- التقرير لا التصوير	ب - التصوير لا التقرير ج- الحوار والمناقشة
١٦- ترتيب الأحداث وفق تسلسل معين .....	
أ- السرد	ب - التاريخ ج- الوصف
١٧- العناصر الفنية الأساسية للقصة .....عناصر.	
أ- ثلاثة	ب - أربعة ج- خمسة
١٨- ( الفن الأدبي الذي يكون بطله الكاتب نفسه ) :	
أ- المذكرات الأدبية	ب - وصف المشاهد ج- القصة

١٩- في وصف حادثة للأديب السعودي عبدالكريم الجهيمان مذكرات وذكريات من حياته كانت مشاعر الراوي الحادثة:

أ- الرعب	ب - السكينة	ج - الطمأنينة
٢٠- يعتمد الوصف على قوة ..... في وصف الشخصية.		
أ- الاستنتاج	ب - التتبع	ج - الملاحظة

ب- ضع علامة ( ✓ ) أمام العبارة الصحيحة وعلامة ( x ) أمام العبارة الخاطئة :

- ١- في المذكرات الأدبية يجب أن تترتب الأحداث المهمة بحسب زمن وقوعها. ( )
- ٢- من مهارات كتابة القصة مهارة الوصف. ( )
- ٣- كاتب المذكرات الأدبية يلجأ في سرد الأحداث إلى استخدام ضمير المتكلم أو الغائب. ( )
- ٤ - من طرق الوصف ( الوصف من الخاص إلى العام) وهو يبدأ بوصف أجزاء الموصوف ثم وصفه بشكل عام . ( )
- ٥- من الأشخاص الذين في حاجة إلى كتابة مذكراته العلماء . ( )
- ٦ - يعتمد الوصف على قوة الملاحظة. ( )



## نموذج الاجابة

1446

اختبار الكفايات اللغوية ١-٢ - الكفاية الكتابية - للعام الدراسي

اسم الطالب : .....

الصف : الأول الثانوي مسارات ( )

### النموذج الثاني

١- هي سجل لأهم الأحداث والمشاهد التي عايشها الكاتب نفسه.	أ- الفصة	ب - المذكرات الأدبية	ج - الرواية
٢ - من خطوات كتابة المذكرات الأدبية:.....	أ - ابتكار الأحداث الخيالية.	ب- الابتداء بوصف الجزء	ج - استبعاد الأحداث غير المهمة.
٣- "في وصف الحادثة يفضل أن ترتب بحسب التسلسل	أ- المكاني	ب - الزماني	ج - الفني
٤- الأحداث في القصة إما أن تكون ....	أ- مبتكرة	ب - مطورة من أحداث واقعية	ج - كلاهما صواب
٥- من طرق الوصف :	أ- التسلسل المكاني أو الزماني	ب - العام إلى الخاص أو الخاص إلى العام	ج - كلاهما صواب
٦- المغزى أو الرسالة التي تحملها القصة،	أ- السرد	ب - الفكرة	ج - الأحداث
٧- (وفي ذات ليلة احتجت إلى بعض الكتب في غرفتي، فذهبت إلى البيت لأخذها) في الوصف الحسي الذي دل على الزمان:	أ- ذات ليلة.	ب - ذهبت إلى البيت	ج - احتجت
٨- من خصائص الأسلوب العلمي :	أ- الدقة	ب - المبالغة	ج - العاطفة
٩- عندما نصف شيئا معيناً علينا أن نتبع .....في الوصف	أ- طريقة واحدة	ب - طريقتين	ج - ثلاث طرق
١٠- في وصف حادثة أجمع معلومات عن الحادثة مستعيناً ب :	أ- الاستفهامات الخمسة.	ب - العاطفة	ج - الخيال
١١- "وصف المشاعر والأحاسيس التي تركها الموصوف في نفس الكاتب ووجدانه	أ- الوصف الوجداني	ب - الوصف التأثيري	ج - الوصف العلمي
١٢- ( رجل طويل القامة ) من صفات المدح:	أ- مفرط الطول	ب - متباعد الأطراف	ج - مديد القامة
١٣- من طرق ترتيب الوصف الأدبي:	أ- ظهور أثر ثقافة الأديب	ب - ظهور أثر النصوص.	ج - حسب التسلسل الزمني
١٤- عناصر الوصف الوجداني لوصف حادثة :	أ- بيان مدى تأثر الواصف بالحادثة	ب - تحديد مكان الحادثة	ج - تحديد زمان الحادثة
١٥- لكي يبتعد كاتب المذكرات الأدبية عن الأسلوب الذي يتبعه المؤرخ أو قارئ الأخبار يحرص على .....	أ- التقرير لا التصوير	ب - التصوير لا التقرير	ج - الحوار والمناقشة
١٦- ترتيب الأحداث وفق تسلسل معين .....	أ- السرد	ب - التاريخ	ج - الوصف
١٧- العناصر الفنية الأساسية للقصة .....عناصر.	أ- ثلاثة	ب - أربعة	ج - خمسة
١٨- ( الفن الأدبي الذي يكون بطله الكاتب نفسه ) :	أ- المذكرات الأدبية	ب - وصف المشاهد	ج - القصة

١٩- في وصف حادثة للأديب السعودي عبدالكريم الجهيمان مذكرات وذكريات من حياته كانت مشاعر الراوي الحادثة:

ج - الطمأنينة	ب - السكينة	أ- الرعب
٢٠- يعتمد الوصف على قوة ..... في وصف الشخصية.		
ج - الملاحظة	ب - التتبع	أ- الاستنتاج

ب- ضع علامة ( ✓ ) أمام العبارة الصحيحة وعلامة ( x ) أمام العبارة الخاطئة :

- ١- في المذكرات الأدبية يجب أن تترتب الأحداث المهمة بحسب زمن وقوعها. (✓)
- ٢- من مهارات كتابة القصة مهارة الوصف. (✓)
- ٣- كاتب المذكرات الأدبية يلجأ في سرد الأحداث إلى استخدام ضمير المتكلم أو الغائب. (✓)
- ٤- من طرق الوصف ( الوصف من الخاص إلى العام ) وهو يبدأ بوصف أجزاء الموصوف ثم وصفه بشكل عام . (✓)
- ٥- من الأشخاص الذين في حاجة إلى كتابة مذكراته العلماء . (✓)
- ٦- يعتمد الوصف على قوة الملاحظة. (✓)