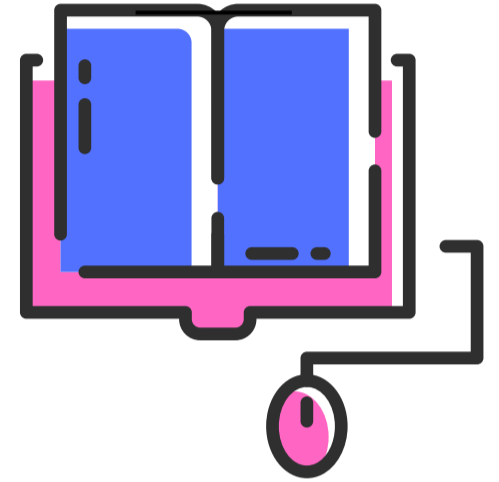


تم تحميل ورفع المادة على منصة

# المعلم التعليمي



للعودة الى الموقع اكتب في بحث جوجل



المعلم التعليمي



ALMUALM.COM

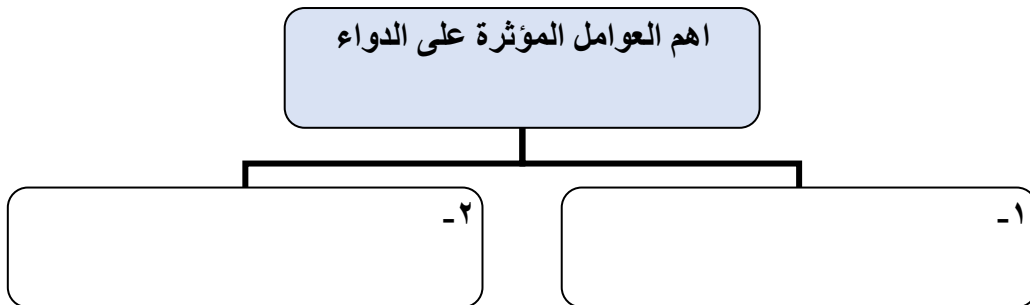
١- ضع/ي علامة ( ✓ ) امام العبارة الصحيحة وعلامة ( × ) امام العبارة الخاطئة

١- العلاج بالأدوية الإلهية هو الاستشفاء بالآيات القرآنية وما ثبت في السنة من ادعية
٢- الأعشاب ليس لها أي اضرار يمكن استخدامها بأي كمية ولاي مرض
٣- يساعد التمريض المنزلي من تقديم العناية للمريض من حيث النظافة فقط
٤- عند ترتيب الصيدلية المنزلية يجب فحص الادوية والتخلص من الادوية منتهية الصلاحية
٥- الحبة السوداء فعالة في علاج المعدة قاتلة للديدان تذيب حصي الكليتين والمثانة
٦- الغذاء الصحي والمناسب له دور مهم في استعادة صحة المريض
٧- الحالات الحادة في مرض السكر يعالج بتنظيم الغذاء وممارسة الرياضة
٨- تستخدم زجاجة ملح فوار لحالات الاغماء ولسع الحشرات
٩- يجب على مرضى السكر التقليل من النشويات
١٠- من اعراض مرض الضغط الصداع الشديد والدوار وتسارع نبضات القلب
١١- يحدث مرض السكر نتيجة نقص هرمون الدوبامين الذي ينتجه البنكرياس
١٢- عند ترتيب الصيدلية المنزلية يجب وضع ادوية الأطفال في زاوية منفصلة عن بقية الادوية
١٣- تمر العجوة يقي من السم والسحر
١٤- من اعراض مرض السكر الإحساس بالعطش وكثرة التبول

٢- أختار/ي الإجابة الصحيحة :

- ١- مفيد للبشرة والشعر ( اليانسون - الحلبة - الزنجبيل )  
 ٢- مقياس درجة الحرارة من ( الأدوات الطبية - المستحضرات الطبية - الادوية الطبية )  
 ٣- للسيطرة على ارتفاع ضغط الدم ( تقليل الملح - الاكثار من الملح - لاشيء مما سبق )  
 ٤- من العوامل التي تزيد الإصابة بالسكر ( الحمل - السمنة - جميع ما سبق )

٣- أكمل/ي المخطط التالي :



١- ضع/ي علامة ( ✓ ) امام العبارة الصحيحة وعلامة ( × ) امام العبارة الخاطئة

✓	١- العلاج بالأدوية الإلهية هو الاستشفاء بالآيات القرآنية وما ثبت في السنة من ادعية
×	٢- الأعشاب ليس لها أي اضرار يمكن استخدامها بأي كمية ولاي مرض
×	٣- يساعد التمريض المنزلي من تقديم العناية للمريض من حيث النظافة فقط
✓	٤- عند ترتيب الصيدلية المنزلية يجب فحص الادوية والتخلص من الادوية منتهية الصلاحية
✓	٥- الحبة السوداء فعالة في علاج المعدة قاتلة للديدان تذيب حصي الكليتين والمثانة
✓	٦- الغذاء الصحي والمناسب له دور مهم في استعادة صحة المريض
×	٧- الحالات الحادة في مرض السكر يعالج بتنظيم الغذاء وممارسة الرياضة
×	٨- تستخدم زجاجة ملح فوار لحالات الاغماء ولسع الحشرات
✓	٩- يجب على مرضى السكر التقليل من النشويات
✓	١٠- من اعراض مرض الضغط الصداع الشديد والدوار وتسارع نبضات القلب
×	١١- يحدث مرض السكر نتيجة نقص هرمون الدوبامين الذي ينتجه البنكرياس
✓	١٢- عند ترتيب الصيدلية المنزلية يجب وضع ادوية الأطفال في زاوية منفصلة عن بقية الادوية
✓	١٣- تمر العجوة يقي من السم والسحر
✓	١٤- من اعراض مرض السكر الإحساس بالعطش وكثرة التبول

٢- أختار/ي الإجابة الصحيحة :

- ١- مفيد للبشرة والشعر ( اليانسون - الحلبة - الزنجبيل )  
 ٢- مقياس درجة الحرارة من ( الأدوات الطبية - المستحضرات الطبية - الادوية الطبية )  
 ٣- للسيطرة على ارتفاع ضغط الدم ( تقليل الملح - الاكثار من الملح - لا شيء مما سبق )  
 ٤- من العوامل التي تزيد الإصابة بالسكر ( الحمل - السمنة - جميع ما سبق )

٣- أكمل/ي المخطط التالي :

