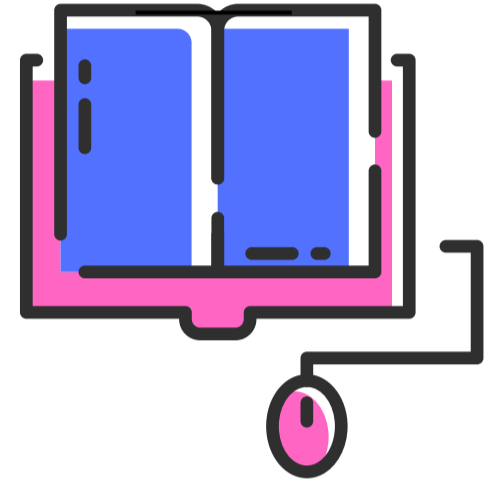


تم تحميل ورفع المادة على منصة

المعلم التعليمي



للعودة الى الموقع اكتب في بحث جوجل



المعلم التعليمي



ALMUALM.COM

اسم الطالبة:..... الصف:.....

الصف السادس ابتدائي للفصل الدراسي الثاني للعام 1446هـ

السؤال الأول: ضعي علامة (✓) أمام العبارات الصحيحة وعلامة (x) أمام العبارات الخاطئة:

- (١) اذا كان السؤال له اجابه واحده صحيحة فإن الإجابة تحتاج الى اتخاذ قرار () .
- (٢) تعرق اليدين من اعراض الغضب . () .
- (٣) يجب التفكير في الخيارات قبل اتخاذ القرار () .
- (٤) من اعراض الخجل الجسدية ،سرعة ضربات القلب () .
- (٥) الغضب هو ما يعتري الانسان من الإحساس بالحرج والنقص () .

السؤال الثاني: اختاري الإجابة الصحيحة بين القوسين :

- (١) من الأساليب الغير فعالة في اتخاذ القرار :
 - استشارة الوالدين
 - العجلة والتسرع
 - التفكير قبل اتخاذ القرار.
- (٢) من اعراض الخجل السلوكية :
 - قلة التحدث
 - النوم العميق
 - جفاف الفم .
- (٣) للتخلص من الشعور بالغضب :
 - تكسير الاشياء
 - الصراخ على الاخرين
 - الاستعاذة بالله من الشيطان الرجيم.
- (٤) مما يساعد على التخلص من الشعور بالخجل :
 - المبادرة بالتحية والحديث
 - تسجيل الكلام في ورقة
 - الاشتراك في الأنشطة المدرسية.
- (٥) كان الرسول صلى الله عليه وسلم يستخير ويستشير قبل:
 - النوم
 - اتخاذ القرار

الوحدة الأولى / مجتمعي.

س ١ / اختاري الإجابة الصحيحة في كل مما يلي :

١	أن الرسول صلى الله عليه وسلم كان يستخير ويستشير قبل:			
	(أ) زيارة الأقارب .	(ب) الأكل .	(ج) اتخاذ القرار .	(د) النوم .
٢	من أعراض الخجل السلوكية:			
	(أ) النوم العميق .	(ب) اللعب الكثير .	(ج) مشاهدة التلفزيون .	(د) قلة التحدث .
٣	تعرق اليدين من أعراض:			
	(أ) الخجل .	(ب) الضغط .	(ج) الغضب .	(د) اللعب .
٤	من أعراض الخجل الجسدية:			
	(أ) التفكير .	(ب) الإحراج .	(ج) النوم .	(د) جفاف الفم .

س ٢ /ضعي الرمز المناسب √ أو × في كل مما يلي :

- ١- إذا كان السؤال له إجابة واحدة صحيحة فإن الإجابة تحتاج اتخاذ قرار ()
- ٢- تعرق اليدين من أعراض الغضب ()
- ٣- قدرة الفرد على التخيل تساعده على اتخاذ قرار سليم ()
- ٤- من العوامل التي تساعد على اتخاذ القرار السليم القدرة على التفكير ()
- ٥- من طرق التخلص الشعور بالغضب الاستعاذة من الشيطان الرجيم ()
- ٦- من الأساليب الغير فعالة في اتخاذ القرار عدم تحديد المشكلة ()

س٣/ أكمل الفراغات التالية بكلمة مناسبة :

- ١/ معرفة الإمكانيات المتوافرة تساعد الفرد على اتخاذ
- ٢/ من أعراض الغضب تسارع ضربات
- ٣/ من العوامل التي تساعد على اتخاذ القرار السليم القدرة على
- ٤/ أن الرسول صلى الله عليه وسلم كان يستشير ويستخير قبل
- ٥/ من أعراض الخجل السلوكية
- ٦/ تعرق اليدين من أعراض

أسئلة مقاليه :

س٤/ ماذا يقصد بكلمة قرار ؟

س٥/ كيف يمكن التعامل مع المشكلات التي لا حل لها من وجهة نظرك ؟

س٦/ اقترح أفكاراً تساعد على التخفيف من الشعور بالخجل ؟

س٧/ ما هي الخطوات المتبعة لاتخاذ القرار ؟

س٨/ أذكر العوامل التي تساعد على اختيار القرار السليم ؟

س٩/ أذكر طرق التخلص من الشعور بالغضب ؟

أسئلة عامة للمهارات الحياتية والأسرية للصف السادس الفصل الدراسي الثاني

الوحدة الثانية (بيئتي)

س ١ / اختاري الإجابة الصحيحة في كل فقرة من الفقرات التالية :

١	ترك النوافذ مفتوحة دائماً يسبب تلوث :	(أ) ضوضائي .	(ب) بالحشرات .	(ج) بالماء .	(د) بالهواء .
٢	من النفايات الغير قابلة للاشتعال :	(أ) الزجاج .	(ب) الورق .	(ج) الخشب .	(د) القماش .
٣	يفضل بما لا نحتاجه للجمعيات الخيرية :	(أ) التبرع .	(ب) التجميع .	(ج) الرمي .	(د) التخطيط .
٤	من أخطار النفايات الغير المباشرة :	(أ) الجروح .	(ب) انتشار الروائح .	(ج) الإصابة بالمرض .	(د) حساسية الصدر .
٥	يفضل شراء المعلبات القابلة لـ :	(أ) التحلل .	(ب) لتجميع .	(ج) إعادة التدوير .	(د) النفايات .

س ٢ / ضعي علامة صح أمام العبارة الصحيحة وعلامة خطأ أمام العبارة الخاطئة :

- ١ / التبرع بما لا نحتاجه للجمعيات الخيرية ()
- ٢ / شراء العصائر المعبأة في علب قابلة للتدوير ()
- ٣ / شراء المنتجات ذات الاستعمال الواحد كالصحون والأكواب الورقية ()
- ٤ / إصلاح الأجهزة والأدوات بدلاً من رميها ()
- ٥ / من أنواع النفايات نفايات قابلة للتحلل ()
- ٦ / تؤدي النفايات المتعفنة إلى تكون غاز الميثان ()

س ٣ / ما النتائج المترتبة على التصرفات التالية :

- ١ / طمر النفايات بالتراب من غير تبطين الأرض
- ٢ / امتناع عمال النظافة عن جمع النفايات.
- ٣ / تدوير النفايات الصلبة
- ٤ / فرض الرسوم على من يرمي النفايات عشوائياً ولا يضعها في الحاويات.
- ٥ / إلقاء فضلات المسالخ من الذبائح المصابة بالأمراض في مكان الذبح

س ٤ / أجبني عن الأسئلة التالية:

١ / عرفني النفايات؟

٢ / أذكرني أنواع النفايات؟

٣ / وضح أخطار النفايات ؟

٤ / عددي طرق التخلص من النفايات الصلبة؟

أسئلة شاملة لمادة المهارات الحياتية والأسرية للصف السادس الفصل الدراسي الثاني
الوحدة الثالثة (غذائي)

س ١ / اختاري الإجابة الصحيحة في كل مما يلي:

١	يفيد الشاي مع النعناع في حالات :	(أ) المغص .	(ب) الصداع.	(ج) التعب .	(د) اللعب.
٢	ينبغي الإكثار من شرب الشاي لأنه :	(أ) مهدي .	(ب) منبه .	(ج) متعب .	(د) يوتر .
٣	تعتبر وجبة الفطور من أهم الوجبات :	(أ) الأسبوعية .	(ب) الشهرية .	(ج) اليومية.	(د) السنوية .
٤	تحتوي الوجبة الصحية الجيدة على :	(أ) فاكهة وخضروات .	(ب) مشروبات غازية .	(ج) شاي وقهوة .	(د) مقلبات .

س ٢ / ضع أمام كل فقرة الحرف (ص) إذا كانت العبارة صحيحة والحرف (خ) إذا كانت العبارة خاطئة :

- ١- يفيد الشاي مع النعناع في بعض حالات المغص والإسهال ()
- ٢- ينبغي الإكثار من شرب الشاي ؛ لأنه مهدي ()
- ٣- يفضل تناول الشاي بعد الوجبة مباشرة ()
- ٤- أن الجسم بحاجة إلى طاقة كافية؛ لأداء فروض العبادة ()
- ٥- عند تقديم الشاي يمسك الإبريق باليد اليسرى والفنجان باليد اليمنى ()

س ٣ / أذكر فوائد الشاي؟

.....

س ٤ / أذكر الدول التي تشتهر بزراعة الشاي ؟

.....

س ٥ / على :

أ/ يحفظ الشاي في إناء محكم الغلق

ب/ عدم شرب الشاي أثناء تناول الطعام أو بعده مباشرة.....

ج/ عددي فوائد الشاي

وفقن الله