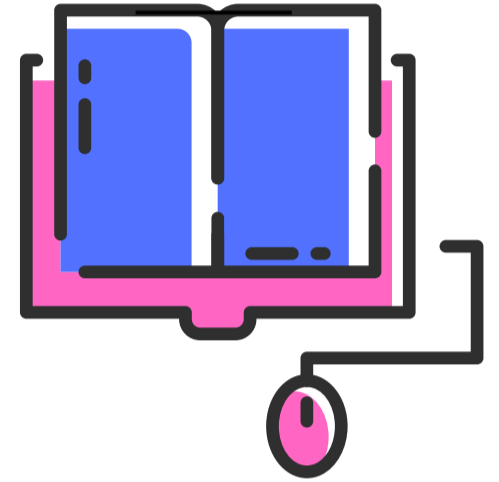


تم تحميل ورفع المادة على منصة

المعلم التعليمي



للعودة الى الموقع اكتب في بحث جوجل



المعلم التعليمي



ALMUALM.COM

اختبار منتصف الفصل الدراسي الثاني للعام الدراسي 1446هـ

الصف: ثاني متوسط	المادة: علوم	الشعبة:	التاريخ: / / 1446هـ	اليوم:
اسم الطالب/ة:				

السؤال الأول: أ- ضلل/ ي كلمة صح أو خطأ لكل فقرة من الفقرات الآتية:

١	تدفق الدم من القلب إلى الرئتين وعودته إلى القلب مرة أخرى يُعرف بالدورة الجسمية.	<input type="radio"/> صح	<input type="radio"/> خطأ
٢	تحتوي خلايا الدم الحمراء على الهيموجلوبين وهي مادة كيميائية تحمل الأكسجين وثنائي أكسيد الكربون.	<input type="radio"/> صح	<input type="radio"/> خطأ
٣	يستخدم الجهاز التنفسي اللعاب والأنزيمات وحمض الهيدروكلوريك والمخاط لقتل البكتيريا.	<input type="radio"/> صح	<input type="radio"/> خطأ
٤	في المناعة الاصطناعية يقوم الجسم بصنع الأجسام المضادة الخاصة به استجابة لمولد الضد.	<input type="radio"/> صح	<input type="radio"/> خطأ
٥	طور العامل لويس باستور عملية البسترة التي تقتل بعض أنواع البكتيريا في السوائل	<input type="radio"/> صح	<input type="radio"/> خطأ
٦	الأمراض المنقولة جنسياً هي أمراض معدية تنتشر خلال الاتصال الجنسي.	<input type="radio"/> صح	<input type="radio"/> خطأ
٧	الهضم الكيميائي هو مضغ الطعام وخلطه وطحنه.	<input type="radio"/> صح	<input type="radio"/> خطأ
٨	الكربوهيدرات توفر الطاقة للجسم وتساعد على امتصاص الفيتامينات.	<input type="radio"/> صح	<input type="radio"/> خطأ

السؤال الأول: ب- قارن/ ي بين الشرايين والأوردة حسب المطلوب منك:

الأوردة	وجه المقارنة	الشرايين
	المفهوم	
	وجود الصمامات	

السؤال الثاني: أ- ظلل/ ي حرف الإجابة الصحيحة لكل فقرة من الفقرات التالية:

أجزاء خلوية غير منتظمة الشكل تساعد على تخثر الدم.				١
أ) الصفائح الخلوية	ب) خلايا الدم الحمراء	ج) خلايا الدم البيضاء	د) البلازما	
يسمى الشخص الذي فصيلة دمه (.....) بالمانح العام.				٢
أ) A	ب) B	ج) AB	د) O	
مرض يصيب خلايا الدم البيضاء فيجعلها غير قادرة على مهاجمة الأجسام الغريبة بفاعلية.				٣
أ) الأنيميا	ب) الأنيميا المنجلية	ج) فقر الدم	د) سرطان الدم	
يختلف فيروس HIV عن بقية الفيروسات لأنه يهاجم الخلايا في جهاز				٤
أ) التائية، التنفس	ب) التائية، المناعة	ج) البائية، التنفس	د) البائية، المناعة	
يفرز الجسم مادة التي تعمل على احمرار الأنسجة وتورمها عند الإصابة بالحساسية.				٥
أ) الإيبستوس	ب) الأنسولين	ج) الهيستامين	د) الهيموجلوبين	
أي مما يلي يعد من ملحقات الجهاز الهضمي.				٦
أ) المعدة	ب) الأمعاء الدقيقة	ج) الأمعاء الغليظة	د) البنكرياس	
..... جزيئات ضخمة تتكون من وحدات بنائية أصغر تُسمى الأحماض الأمينية.				٧
أ) الكربوهيدرات	ب) البروتينات	ج) الدهون	د) الأملاح المعدنية	
توضح الرسم التي أمامك تركيب التي تبطن				٨
				
أ) الأهداب، المعدة	ب) الأهداب، الأمعاء الدقيقة	ج) الخملات، المعدة	د) الخملات، الأمعاء الدقيقة	

السؤال الثاني: ب - فسّر/ ي - يجب فحص فصائل الدم والعامل الريزي قبل عمليات نقل الدم؟

.....

.....

انتهت الأسئلة

معلم/ة المادة:

نتائج الاجابة

الصف: ثاني متوسط

اسم الطالب

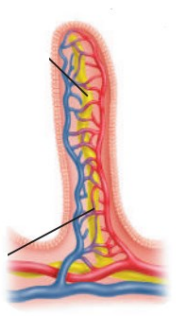
السؤال الأول: أ- ضلل/ ي كلمة صح أو خطأ لكل فقرة من الفقرات الآتية:

١	تدفق الدم من القلب إلى الرئتين وعودته إلى القلب مرة أخرى يُعرف بالدورة الجسمية.	<input type="radio"/> صح	<input checked="" type="radio"/> خطأ
٢	تحتوي خلايا الدم الحمراء على الهيموجلوبين وهي مادة كيميائية تحمل الأكسجين وثنائي أكسيد الكربون.	<input checked="" type="radio"/> صح	<input type="radio"/> خطأ
٣	يستخدم الجهاز التنفسي اللعاب والأنزيمات وحمض الهيدروكلوريك والمخاط لقتل البكتيريا.	<input type="radio"/> صح	<input checked="" type="radio"/> خطأ
٤	في المناعة الاصطناعية يقوم الجسم بصنع الأجسام المضادة الخاصة به استجابة لمولد الضد.	<input type="radio"/> صح	<input checked="" type="radio"/> خطأ
٥	طور العامل لويس باستور عملية البسترة التي تقتل بعض أنواع البكتيريا في السوائل	<input checked="" type="radio"/> صح	<input type="radio"/> خطأ
٦	الأمراض المنقولة جنسياً هي أمراض معدية تنتشر خلال الاتصال الجنسي.	<input checked="" type="radio"/> صح	<input type="radio"/> خطأ
٧	الهضم الكيميائي هو مضغ الطعام وخلطه وطحنه.	<input type="radio"/> صح	<input checked="" type="radio"/> خطأ
٨	الكربوهيدرات توفر الطاقة للجسم وتساعد على امتصاص الفيتامينات.	<input type="radio"/> صح	<input checked="" type="radio"/> خطأ

السؤال الأول: ب- قارن/ ي بين الشرايين والأوردة حسب المطلوب منك:

الأوردة	وجه المقارنة	الشرايين
أوعية دموية تحمل الدم مرة أخرى إلى القلب.	المفهوم	أوعية دموية تنقل الدم بعيداً عن القلب.
تحتوي على صمامات	وجود الصمامات	لا تحتوي على صمامات

السؤال الثاني: أ- ظلل/ ي حرف الإجابة الصحيحة لكل فقرة من الفقرات التالية:

١	أ) الصفائح الخلية	ب) خلايا الدم الحمراء	ج) خلايا الدم البيضاء	د) البلازما	
٢	يسمى الشخص الذي فصيلة دمه (.....) بالمانح العام.	أ) A	ب) B	ج) AB	د) O
٣	مرض يصيب خلايا الدم البيضاء فيجعلها غير قادرة على مهاجمة الأجسام الغريبة بفاعلية.	أ) الأنيميا	ب) الأنيميا المنجلية	ج) فقر الدم	د) سرطان الدم
٤	يختلف فيروس HIV عن بقية الفيروسات لأنه يهاجم الخلايا في جهاز	أ) التائية، التنفس	ب) التائية، المناعة	ج) البائية، التنفس	د) البائية، المناعة
٥	يفرز الجسم مادة التي تعمل على احمرار الأنسجة وتورمها عند الإصابة بالحساسية.	أ) الإيبستوس	ب) الأنسولين	ج) الهيستامين	د) الهيموجلوبين
٦	أي مما يلي يعد من ملحقات الجهاز الهضمي.	أ) المعدة	ب) الأمعاء الدقيقة	ج) الأمعاء الغليظة	د) البنكرياس
٧ جزيئات ضخمة تتكون من وحدات بنائية أصغر تُسمى الأحماض الأمينية.	أ) الكربوهيدرات	ب) البروتينات	ج) الدهون	د) الأملاح المعدنية
٨	توضح الرسم التي أمامك تركيب التي تبطن				
	أ) الأهداب، المعدة				

السؤال الثاني: ب - فسّر/ ي - يجب فحص فصائل الدم والعامل الريزي قبل عمليات نقل الدم؟

إذا استقبل الجرح دمًا من فصيلة غير مناسبة فإن كريات الدم الحمراء تتجمع وتكون جلطة في الأوعية الدموية، مما يؤدي إلى وفاته.

انتهت الأسئلة

معلم/ة المادة:

رقم	العبارات	المصطلح
1	عضو يتكون من نسيج عضلي قلبي يقع خلف عظمة القص وبين الرئتين.	
2	السائل النسيجي عندما ينتشر في الأوعية اللمفية ويحتوي على ماء ومواد مذابة .	
3	عملية تسخين السائل الى درجة حرارة معينة , بحيث تقتل معظم البكتيريا فيه	
4	تفاعل جهاز المناعة بشدة ضد المواد الغريبة.	

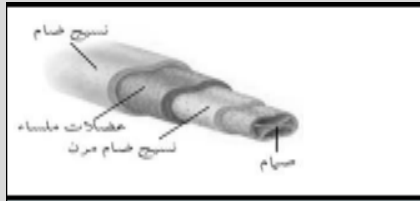
.....

س3/ من خلال الجدول التالي صنف الامراض التالية الى معدي وغير معدي من خلال وضع إشارة (√)

الأمراض	مرض معدي	مرض غير معدي
الأيدز		
الحساسية		
السفلس		
الإنفلونزا		
السرطان		

-أين يكون ضغط الدم أكبر ما يمكن ؟			
أ	الأوردة	ب	الشرايين
ج	الشعيرات	د	الأوعية اللمفية
-2 أي الخلايا تهاجم مسببات المرض			
أ	خلايا الدم الحمراء	ب	الخلايا العصبية
ج	الصفائح الدموية	د	خلايا الدم البيضاء
-3 يسمى تسخين سائل لقتل البكتيريا الضارة فيه ؟			
أ	المناعة	ب	الغليان
ج	التفاعل	د	البسترة

4- الرسم يمثل؟



أ	وريد	ب	شريان	ج	شعيرة دموية	د	وعاء لمفي
5	ما الذي يسبب الأمراض المعدية						
أ	الوراثة	ب	المواد الكيميائية	ج	المخلوقات الحية	د	التحسس

السؤال / قارن بين التالي

المواد الغذائية غير عضوية	المواد الغذائية العضوية

ب - اكمل الفراغات التالية :-

- 1 - من خطوط الدفاع الخارجية في الجسم
- 2- من طرق انتقال الايدز
- 3- وظيفة الخلية البائية

إسم الطالب :

السؤال الأول : اختر الإجابة الصحيحة فيما يلي :

1/ تعمل على تخثر الدم عند حدوث أي جرح :

(البلازما _ الشرايين _ الصفائح الدموية)

2/ يسمى الجزء السائل من الدم ب... :

(الصفائح الدموية _ الشرايين _ البلازما)

3/ هي تفاعل جهاز المناعة بشدة ضد المواد الغريبة :

(الحساسية _ الجسم المضاد _ الامراض)

4/ هي نوع من البروتينات تسرع التفاعلات الكيميائية في الجسم :

(الإنزيمات _ الأحماض _ القواعد)

5/ تسمى المواد الغذائية غير العضوية التي تنظم التفاعلات الكيميائية في خلايا :

(الأحماض الأمينية _ الأملاح المعدنية _ الدهون)

6/ هو أنبوب يمر خلاله الطعام والسوائل والهواء :

(الكبد _ البلعوم _ البنكرياس)

7/ تتكون الكلية من مليون وحدة ترشيح دقيقة تسمى :

(الحالب _ المثانة _ النيفرون)

6 درجات

السؤال الثاني : ضع علامة (√) أمام العبارة الصحيحة , و علامة (x) أمام العبارة الخاطئة :

لكي

1/ تحتاج خلايا العظم لفيتامين (ك) لإمتصاص الكالسيوم , والدم لفيتامين (د) يتشخر ()

2/ الأوعية الدموية هي التي تربط بين الشرايين والأوردة ()

3/ يتكون الجهاز الهضمي من القناة الهضمية والأعضاء الملحقة ()

4/ الكربوهيدرات هي المصدر الرئيس للطاقة في الجسم غالباً ()

5/ يعتبر نقل الأكسجين من الرئتين الى خلايا الجسم , من وظائف الدم ()

6/ يعتبر الحالب انبوب يصل الكلية بالمثانة ()

4 درجات

السؤال الثالث : ضع المصطلح المناسب في الفراغات التالية :

(الشرايين - الأوردة - البسترة)

1/ هي أوعية دموية تحمل الدم من القلب إلى أعضاء الجسم.

2/ هي أوعية دموية تحمل الدم من أعضاء الجسم إلى القلب.

3/ هي عملية تسخين السائل إلى درجة حرارة معينة لقتل البكتيريا.

4 درجات

السؤال الرابع : مما درست , أكمل خريطة المفاهيم التالية :

