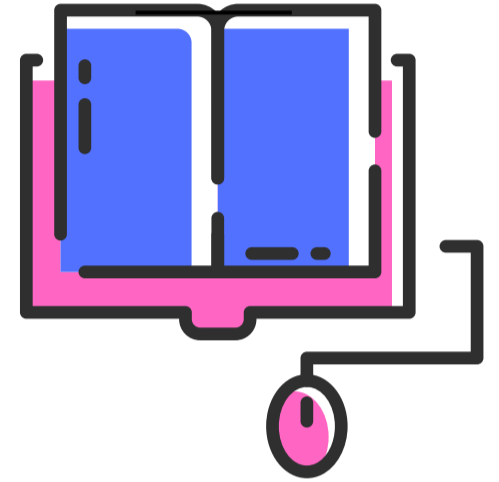


تم تحميل ورفع المادة على منصة

# المعلم التعليمي



للعودة الى الموقع اكتب في بحث جوجل



المعلم التعليمي



ALMUALM.COM



اختبار منتصف الفصل الدراسي الثاني	
المادة	المهارات الادارية
الصف	الثالث ثانوي
الزمن	45 دقيقة
العام الدراسي: 1446هـ	

اسم الطالب/...../الصف/.....

السؤال الأول: الاختبار من متعدد من (1) إلى (8) اختر الاجابة الصحيحة: درجة لكل فقرة:-

20
----

1	هو سلوك يؤدي الى تبادل المعلومات : تعريف —	أ	الاتصال الإداري	ب	الاتصال	ج	الاتصال الاجتماعي	د	الاتصال الكتابي
2	من الخصائص الأساسية لعملية الاتصال ان يكون للاتصال	أ	اهداف	ب	صفات	ج	عوامل تنظيمية	د	عوامل وقتية
3	للاتصال أهمية في انها تساعد على	أ	ان تكون من عدة اطراف	ب	على عدم تحديد الادوار	ج	فهم طبيعة الاعمال	د	التغذية الراجعة
4	من الأهداف الشخصية في مهارة الاتصال	أ	توسيع دائرة التعارف	ب	تقوية الصلات والروابط	ج	التعرف على أداء الآخرين	د	التحكم والسيطرة على الآخرين
5	هي وضع معقد وصعب يواجه الانسان وليس له حل واضح وسهل	أ	المشكلة	ب	الموارد	ج	الاقتصاد	د	الميول المهنية
6	للمشكلة مجموعة من الخصائص التي تتميز بها ومنها انها	أ	ثابتة	ب	تاريخية	ج	غير متوقعة	د	واقعية
7	من استراتيجيات حل المشكلات ( استراتيجية التجفيف بحيث انها تعمل على حل المشكلة بنسبة .....؟	أ	25%	ب	75%	ج	100%	د	50%
8	من اهم قواعد العصف الذهني في التفكير	أ	تحقيق الهدف	ب	وجود بدل على الاقل	ج	تضييق البدائل المتاحة	د	تشجيع الأفكار الجائحة

السؤال الثاني: الصواب والخطأ من السؤال (1) إلى السؤال (6): درجة فقرة لكل فقرة:-

العلامة	العبارة	م
	من الأهداف العامة للاتصال ( تعريف المرؤوسين بالأهداف والسياسات)	1
	من أنواع الاتصال ( اتخاذ القرارات الشخصية)	2
	من معوقات الاتصال ( لغة الاتصال)	3
	عندما يكون الاتصال من معلم الى معلم فان الاتصال يكون اتصال تصاعدي	4
	من أنواع المشكلات من حيث التطوير هي المشكلات المتلاشية	5
	الأسلوب العلمي في حل المشكلات تعني اللجوء لشخص ذو خبرة	6

السؤال الثالث:- اجب عما يلي :-

(1) الفرق بين صنع القرار واتخاذ القرار؟

(2) عدد القرارات الإدارية؟

# نموذج الاجابة

## اجابات المهارات الإدارية

السؤال الأول: الاختيار من متعدد من (١) إلى (٨) اختر الإجابة الصحيحة: درجة لكل فقرة:-

١	هو سلوك يؤدي الى تبادل المعلومات : تعريف _____	أ	الاتصال الإداري	ب	الاتصال	ج	الاتصال الاجتماعي	د	الاتصال الكتابي
٢	من الخصائص الأساسية لعملية الاتصال ان يكون للاتصال	أ	اهداف	ب	صفات	ج	عوامل تنظيمية	د	عوامل وقتية
٣	للاتصال أهمية في انها تساعد على	أ	ان تكون من عدة	ب	على عدم تحديد الادوار	ج	فهم طبيعة الاعمال	د	التغذية الراجعة
٤	من الأهداف الشخصية في مهارة الاتصال	أ	توسيع دائرة التعارف	ب	تقوية الصلات والروابط	ج	التعرف على أداء الآخرين	د	التحكم والسيطرة على الآخرين
٥	هي وضع معقد وصعب يواجه الانسان وليس له حل واضح وسهل	أ	المشكلة	ب	الموارد	ج	الاقتصاد	د	الميول المهنية
٦	للمشكلة مجموعة من الخصائص التي تتميز بها ومنها انها	أ	ثابتة	ب	تاريخية	ج	غير متوقعة	د	واقعية
٧	من استراتيجيات حل المشكلات ( استراتيجية التجفيف بحيث انها تعمل على حل المشكلة بنسبة .....؟	أ	٢٥٪	ب	٧٥٪	ج	١٠٠٪	د	٥٠٪
٨	من اهم قواعد العصف الذهني في التفكير	أ	تحقيق الهدف	ب	وجود بدل على الاقل	ج	تضييق البدائل المتاحة	د	تشجيع الأفكار الجانحة

السؤال الثاني: الصواب والخطأ من السؤال (١) إلى السؤال (٦) درجة فقرة لكل فقرة:-

العلامة	العبارة	م
✓	من الأهداف العامة للاتصال ( تعريف المرؤوسين بالأهداف والسياسات)	١
X	من أنواع الاتصال ( اتخاذ القرارات الشخصية)	٢
✓	من معوقات الاتصال ( لغة الاتصال)	٣
X	عندما يكون الاتصال من معلم الى معلم فان الاتصال يكون اتصال تصاعدي	٤
✓	من أنواع المشكلات من حيث التطوير هي المشكلات المتلاشية	٥
X	الأسلوب العلمي في حل المشكلات تعني اللجوء لشخص ذو خبرة	٦

السؤال الثالث:- اجب عما يلي :-

(١) الفرق بين صنع القرار واتخاذ القرار؟

**صنع القرار** ( ادراك المشكلة وتعريفها وتحليلها وعمل المقارنات وإيجاد البدائل والحلول)

**اتخاذ القرار** ( عملية متممة لعملية صنع القرار وتتمثل في اختيار البديل الأفضل وتنفيذ البدائل وتقييم تنفيذ البدائل)

(٢) عدد القرارات الإدارية؟

١- القرارات الاستراتيجية

٢- القرارات التكتيكية

٣- القرارات الروتينية

انتهت الأسئلة

المهارات الادارية	المادة:	بسم الله الرحمن الرحيم  وزارة التعليم Ministry of Education	المملكة العربية السعودية وزارة التعليم إدارة التعليم بمحافظة ..... مدرسة الثانوية .....
الثامن	المستوى:		
ثالث ثانوي	الصف:		
1446	السنة الدراسية:		
الثاني	الفصل الدراسي		

### اختبار المهارات الإدارية الفصل الدراسي الثاني (الفترة الأولى)

اسم الطالبة	الدرجة
-------------	--------

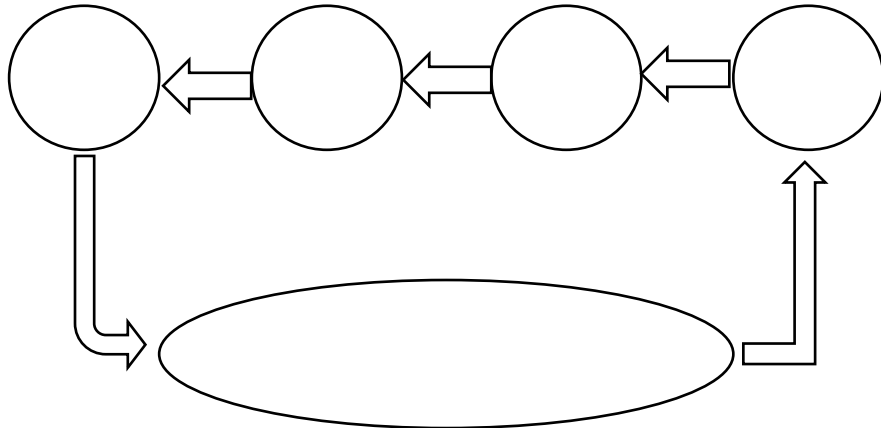
السؤال الأول: اختاري الإجابة الصحيحة :

١. س/ اتصال يتم عن طريق قنوات الهيكل التنظيمي في المنشأة			
أ	اتصال رسمي	ب	اتصال غير رسمي
ج	اتصال مكتوب	د	اتصال أفقي
٢. س/ يتحقق نظام الاتصال في التأثير على الآخرين وترغيبهم في العمل للوصول الى الأهداف من خلال :			
أ	التخطيط	ب	التنظيم
ج	التوجيه	د	الرقابة
٣. س/ صدور تعميم لجميع العاملين في المنشأة :			
أ	اتصال غير رسمي	ب	اتصال شفهي
ج	اتصال مكتوب	د	اتصال أفقي
٤. س/ هي الأداة التي تستخدم لنقل الرسالة من المرسل الى المستقبل وقد تكون مرئية او مسموعة او غير ذلك وهي ما يطلق عليها :			
أ	لغة الاتصال	ب	قناة الاتصال
ج	موضوع الاتصال	د	معوقات الاتصال
٥. س/ يحدث الاتصال وفق اقصر الطرق المناسبة دون الحاجة الى تعقيد العملية الإجرائية للاتصال			
أ	التوقيت المناسب	ب	الانسيابية
ج	الوضوح والبيان	د	جميع ماسبق

السؤال الثاني: اختاري حرف ( ص ) إذا كانت الإجابة صحيحة، وحرف ( خ ) إذا كانت العبارة خاطئة:

خطأ	صح	السؤال
خ	ص	١- كلما زاد حجم المنظمة وتعددت المستويات الإشرافية وتعددت العلاقات أدى إلى احتمال فاعلية الاتصال هذه المستويات.
خ	ص	٢- من أهداف الاتصال تعريف المرؤوسين بالأهداف والسياسات والبرامج
خ	ص	٣- عندما يكون هناك اتصال من إدارة المدرسة إلى المعلمين يطلق عليه اتصال تنازلي
خ	ص	٤- ان من أهم معوقات عملية الاتصال في المنظمة هو عدم وضوح الرسالة
خ	ص	٥- الاتصال الشفهي تبادل الأفكار والمعلومات بكلمات منطوقة مثل الاستفسار

السؤال الثالث / اكمل الرسم البياني الآتي الذي يمثل عناصر عملية الاتصال:



المهارات الادارية	المادة:	بسم الله الرحمن الرحيم  وزارة التعليم Ministry of Education	المملكة العربية السعودية وزارة التعليم إدارة التعليم بمحافظة ..... مدرسة الثانوية .....
الثامن	المستوى:		
ثالث ثانوي	الصف:		
1446	السنة الدراسية:		
الثاني	الفصل الدراسي		

### اختبار المهارات الإدارية الفصل الدراسي الثاني (الفترة الأولى)

اسم الطالب	الدرجة
------------	--------

السؤال الأول: عرف مفهوم المشكلة؟

.....

السؤال الثاني: اكتب كيف تطبق خطوات حل المشكلات على مشكلة (تزامم الطلاب أمام شبك المقصف المدرسي).

.....

.....

.....

السؤال الثالث: أ / رتب خطوات حل المشكلات.

ترتيب الخطوة	الخطوة
	اختيار الحل او البديل الأفضل
	تحديد حلول وبدائل
	تحديد الاسباب المحتملة
	تطبيق الحل وتقييم النتائج
	ادارك المشكلة وتحديدها

السؤال الثالث: ب / حدد نوع القرار لكل حالة من الحالات التالية:

نوع القرار	الحالة	
	اتخاذ إدارة التسويق قرار بالتركيز على الإعلان في الصحف اليومية	1
	ترقية عدد من موظفي إدارة المشتريات بالمنظمة	2
	إتخاذ المنظمة قرارا بتوسيع نشاطها لاسواق خارجية	3

السؤال الرابع: ضع علامة ( / ) أو علامة ( × ) أمام العبارات التالية:

- 1- الأسلوب التقليدي في حل المشكلات يعني الاعتماد على البيانات في مقابل الآراء ووجهات النظر. ( )
- 2- استراتيجية التكيف تعني تقليل حدة المشكلة دون القضاء عليها. ( )
- 3- استراتيجية لتخفيف تعني القضاء على المشكلة تماما. ( )

< انتهت الاسئلة وفقكم الله >

المهارات الإدارية	المادة:	بسم الله الرحمن الرحيم  وزارة التعليم Ministry of Education	المملكة العربية السعودية وزارة التعليم إدارة التعليم بمحافظة ..... مدرسة الثانوية .....
الثامن	المستوى:		
ثالث ثانوي	الصف:		
1446	السنة الدراسية:		
الثاني	الفصل الدراسي		

### اختبار المهارات الإدارية الفصل الدراسي الثاني النهائي (الفترة الأولى)

اسم الطالبة	الصف	الدرجة
-------------	------	--------

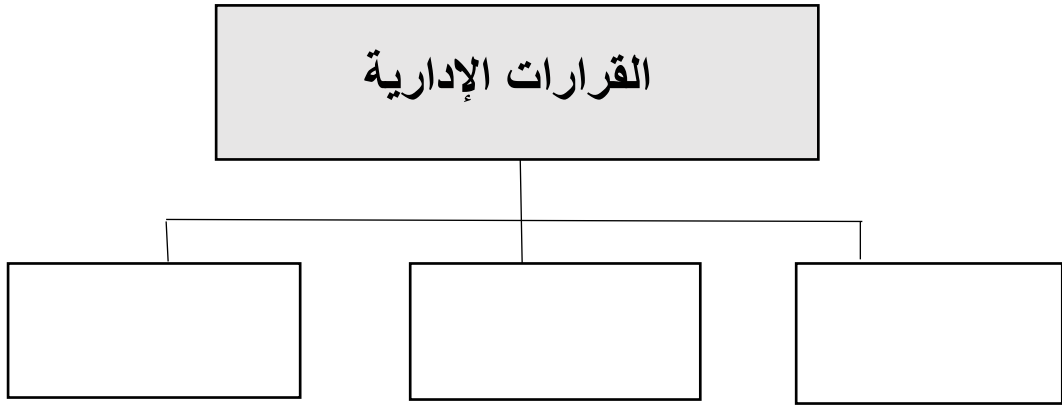
السؤال الأول: اختاري الإجابة الصحيحة :

١. س/ يعرف ..... على انه أي سلوك يؤدي الى تبادل المعلومات :			
أ	الاتصال	ب	التواصل
ج	المشكلة	د	الإدارة
٢. س/ هو القرار الذي نتخذه ولا يكون له تأثير خطير أو مهم جداً :			
أ	قرارات مصيرية	ب	قرارات طارئة
ج	قرارات عادية	د	قرارات دورية
٣. س/ يسمى التعبير عن ردة فعل المستقبل للرسالة الاتصالية :			
أ	التغذية الراجعة	ب	المرسل
ج	الوسيلة	د	المستقبل
٤. س/ للمشكلة مجموعة من الخصائص التي تميزها ومنها :			
أ	متفاقمة	ب	متلاشية
ج	متوقعة الحدوث	د	ثابتة
٥. س/ حصولك على انذار من المدرسة نوع المشكلة			
أ	فردية	ب	جماعية
ج	ثابتة	د	متلاشية
٦. س/ من .....الاتصال متابعة الاتصال والوضوح والبيان الانسيابية :			
أ	معوقات الاتصال	ب	مبادئ الاتصال
ج	خصائص الاتصال	د	قناة الاتصال
٧. هي قرارات خاصة بإدارة معينة من إدارات المنظمة مثل إدارة الإنتاج او إدارة التسويق ويتولى اتخاذ هذه القرارات المسؤولون ب .....المنظمة			
أ	الإدارة العليا	ب	الإدارة الوسطى
ج	الإدارة التنفيذية	د	الإدارة المالية
٨. اتصال المعلمة أريج في المدرسة مع طالبات الصف الثالث ثانوي			
أ	اتصال تصاعدي	ب	اتصال أفقي
ج	اتصال إداري	د	اتصال تنازلي
٩. التعرف على المشكلة وتشخيصها تشخيصاً جيداً عن طريق جمع المعلومات والبيانات المتعلقة بالمشكلة ومن ثم محاولة توليد العديد من البدائل التي قد يكون أحدهما هو حل المشكلة			
أ	صنع القرار	ب	اتخاذ القرار
ج	المشكلة	د	القرار
١٠. س/ تعد لغة الاتصال والوقت والتشويش من .....الاتصال :			
أ	مبادئ الاتصال	ب	خصائص الاتصال
ج	معوقات الاتصال	د	عناصر الاتصال

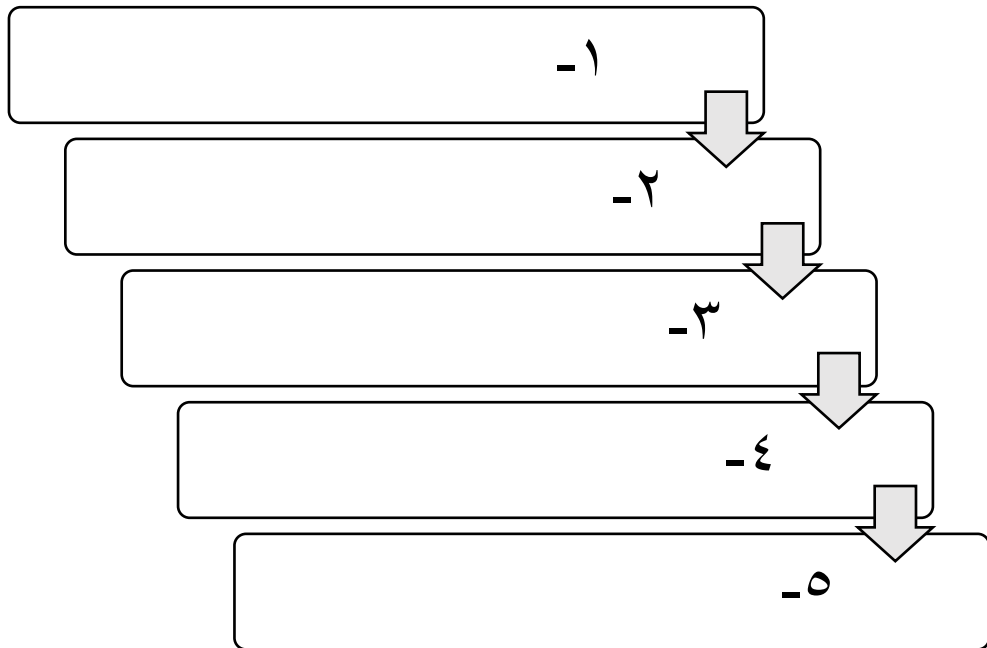
السؤال الثاني: اختاري حرف ( ص ) إذا كانت الإجابة صحيحة، وحرف ( خ ) إذا كانت العبارة خاطئة:

ص	خطأ	السؤال
ص	خ	١- من أهداف الاتصال الشخصية تقوية الصلات والروابط الاجتماعية.
ص	خ	٢- الأسلوب التقليدي في حل المشكلات يعني الاعتماد على البيانات في مقابل الآراء ووجهات النظر
ص	خ	٣- استراتيجية التكيف تعني تقليل حدة المشكلة دون القضاء عليها
ص	خ	٤- الاتصال الأفقي هو تدفق محتوى الاتصال من مستوى الى مستوى مناظر له
ص	خ	٥- لا ترتبط المشكلة ارتباطاً كبيراً بالقرار
ص	خ	٦- قد يتم صنع العديد من القرارات ولكن ليس من المؤكد أن يتم اتخاذ القرار بشأن جميع القرارات التي تم صنعها

السؤال الثالث / اكمل الفراغ التالي حسب ما هو مطلوب في الخريطة ؟



خطوات حل المشكلات



انتهت الأسئلة.. بالتوفيق للجميع

أسم الطالبة: ..... الشعبة: .....

10 درجات

- اختاري الإجابة الصحيحة من الآتي:

1- تعتبر تقوية الصلات والروابط الاجتماعية من أهداف الاتصال ...؟

(أ) أهداف الاتصال الشخصية (ب) أهداف الاتصال العامة. (ج) أهداف الاتصال الاجتماعية.

2- يعرف ..... على أنه أي سلوك يؤدي إلى تبادل المعلومات:

(أ) الاتصال. (ب) التواصل. (ج) الإدارة.

3- يسمى التعبير عن ردة فعل المستقبل للرسالة الاتصالية:

(أ) التغذية الراجعة. (ب) المرسل. (ج) المستقبل.

4- يعد الاتصال بواسطة قنوات الهيكل التنظيمي في المنشأة:

(أ) اتصال رسمي. (ب) اتصال غير رسمي. (ج) اتصال هيكلي.

5- من ..... الاتصال متابعة الاتصال و الوضوح والبيان الانسيابية. :

(أ) معوقات الاتصال. (ب) مبادئ الاتصال. (ج) خصائص الاتصال.

-اذكري مثلاً على كل مما يأتي:

1- اتصال تصاعدي:

.....

2- احدى أنواع معوقات الاتصال:

.....

-اختاري الإجابة الصحيحة مما يأتي وضلي المربع:

خطأ	صح	1- أن الاتصال لا يساعد الأفراد على فهم طبيعة الأعمال والمهام
خطأ	صح	2- من الممكن أن تتكون الرسالة من حركات غير لفظية
خطأ	صح	3- يعد الاتصال من المدير الى الموظفين من أنواع الاتصال الأفقي

انتهت الأسئلة أتمنى لك طالبتني

التوفيق والسداد.



أسم الطالبة: ..... الشعبة: .....

10 درجات

- اختاري الإجابة الصحيحة من الآتي:

1- تعتبر تقوية الصلات والروابط الاجتماعية من أهداف الاتصال ...؟

(أ) أهداف الاتصال الشخصية (ب) أهداف الاتصال العامة. (ج) أهداف الاتصال الاجتماعية.

2- يعرف ..... على أنه أي سلوك يؤدي إلى تبادل المعلومات:

(أ) الاتصال. (ب) التواصل. (ج) الإدارة.

3- تعد لغة الاتصال والوقت والتشويش من ..... الاتصال:

(أ) مبادئ الاتصال. (ب) معوقات الاتصال. (ج) خصائص الاتصال.

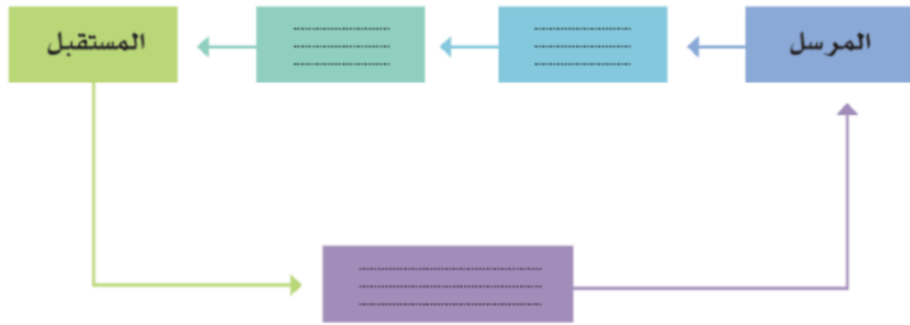
4- يتضمن مفهوم ..... أن يكون للاتصال هدفٌ بوصفه أداة لا يحدث دون تحقيقه :

(أ) مبادئ الاتصال. (ب) معوقات الاتصال. (ج) خصائص الاتصال.

5- من ..... الاتصال متابعة الاتصال و الوضوح والبيان الانسيابية. :

(أ) مبادئ الاتصال. (ب) معوقات الاتصال. (ج) خصائص الاتصال.

س: أتمامك الشكل، والمطلوب أكمل العناصر حتى يتحقق عملية الاتصال:



-اختاري الإجابة الصحيحة مما يأتي وضلي المربع:

خطأ	صح	1- أن الاتصال لا يساعد الأفراد على فهم طبيعة الأعمال والمهام
خطأ	صح	2- من الممكن أن تتكون الرسالة من حركات غير لفظية
خطأ	صح	3- يعد الاتصال من المدير الى الموظفين من أنواع الاتصال الأفقي

انتهت الأسئلة أتمنى لك طالبتى التوفيق والسداد

## بسم الله الرحمن الرحيم

اختبار فكري لمادة المهارات الادارية للصف الثالث الثانوي للفصل الدراسي الثاني

اسم الطالبة/ /الصف/

10

السؤال الأول: أ) أكتب المصطلح المناسب في الفراغ المناسب فيما يأتي:

- 1- هي الأداة التي تستخدم لنقل الرسالة من المرسل الى المستقبل ( )
- 2- هو أي سلوك يؤدي الى تبادل المعلومات ( )
- 3- الاستجابة المتبادلة بين المرسل والمستقبل للرسالة وهي تعبير عن رد فعل المستقبل للرسالة الاتصالية ( )

السؤال الثاني: اختاري الإجابة الصحيحة مما يأتي:

- 1- يحدث الاتصال وفق اقصر الطرق المناسبة دون الحاجة الى تعقيد العملية الإجرائية للاتصال :
  - أ) الانسيابية
  - ب) التوقيت المناسب
  - ج) الوضوح والبيان
- 2- يحتاج الى دراسات تحليلية للبيانات والمعلومات لبلورة الفكرة الاساسية لعملية الاتصال حتى تصل وصولا جيدا للمستقبل لتحديد :
  - أ) الوقت
  - ب) موضوع الاتصال
  - ج) العوامل التنظيمية
- 3- اتصال من مدير إدارة الإنتاج في المنشأة الى رؤساء الأقسام في ادارته :
  - أ) اتصال تنازلي
  - ب) اتصال تصاعدي
  - ج) افقي
- 4- يتحقق نظام الاتصال في التأثير على الاخرين وترغيبهم في العمل للوصول الى الأهداف من خلال :
  - أ) التخطيط
  - ب) التنظيم
  - ج) التوجيه
- 5- يتحقق نظام الاتصال في عملية متابعة العاملين وتقييمهم ومشاهدة نشاطاتهم وملاحظتها من خلال :
  - أ) التخطيط
  - ب) التنظيم
  - ج) الرقابة

السؤال الثالث : مثلي لكل مما يلي

- 1) الاتصال غير الرسمي.....
- 2) الاتصال المكتوب.....

أستاذة المادة /

اختبار المهارات الادارية ( الفتره ) ( نظام المسارات العام )

الاسم: ..... الشعبة: .....

السؤال الأول: اختر الإجابة الصحيحة فيما يلي:

1- يُعرف بأنه سلوك يؤدي إلى تبادل المعلومات:

أ- الاتصال. ب- الإدارة. ج- التنظيم. د- الرقابة

2- من عناصر الاتصال ..... وهي الأداة التي تستخدم لنقل الرسالة من المرسل إلى المستقبل:

أ- المرسل. ب- الوسيلة. ج- الرسالة. د- المستقبل

3- هي الفكرة أو المعلومة بعد صياغتها في لغة مفهومة للمرسل إليه:

أ- المرسل. ب- الوسيلة. ج- الرسالة. د- المستقبل

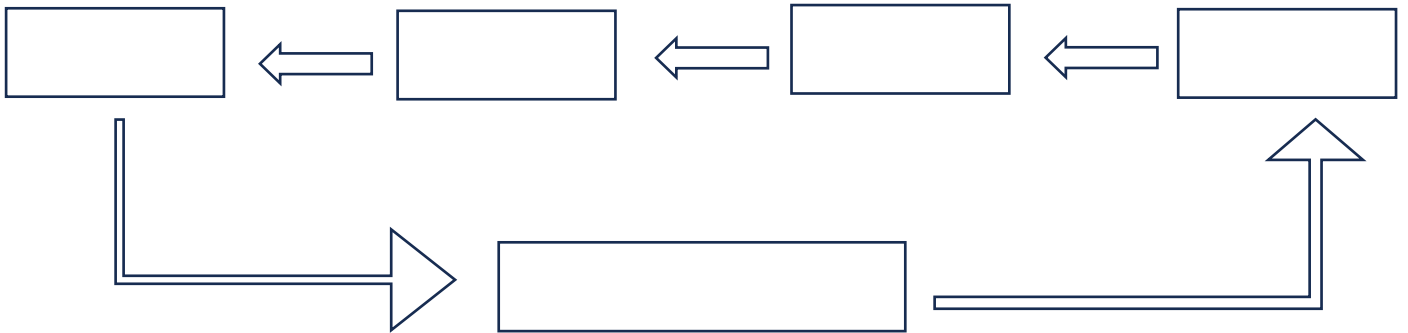
السؤال الثاني: ضع علامة ( √ ) امام الإجابة الصحيحة أو علامة ( x ) امام الإجابة الخاطئة:

1- الأسلوب التقليدي في حل المشكلات يعني الاعتماد على البيانات في مقابل الآراء ووجهات النظر ( )

2- الخطوة الثانية من خطوات حل المشكلات هي تحديد الطول والبدايل ( )

3- استراتيجيه التكيف تعني تقليل حدة المشكلة دون القضاء عليها تماماً ( )

السؤال الثالث : اكمل الرسم التالي الذي يمثل عناصر عملية الاتصال :



" انتهت الأسئلة "

تستحقون الأفضل، لأنكم الأفضل، مُباركة جهودكم يا رائعات  
المعلمة / نواف الحكمي