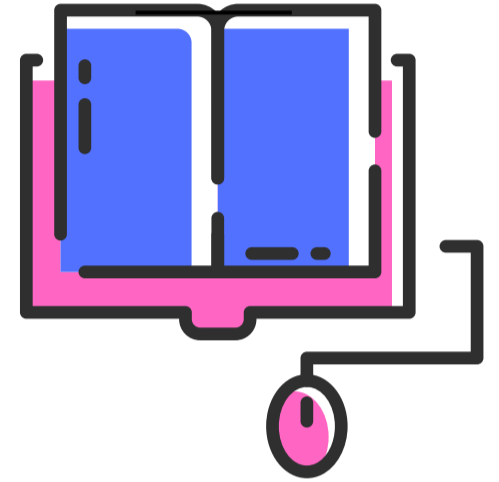


تم تحميل ورفع المادة على منصة

# المعلم التعليمي



للعودة الى الموقع اكتب في بحث جوجل



المعلم التعليمي



ALMUALM.COM

السؤال الأول : أ- ضع علامة  $\checkmark$  أمام العبارات الصحيحة و  $\times$  أمام العبارات الخاطئة: -

١	الارتباط التشعبي غالباً ما يكون كلمة أو عبارة أو صورة عند الضغط عليها تعيد توجيهك إلى صفحة إلكترونية أخرى
٢	أداة جوجل تستخدم لتصميم شبكة إلكترونية مجانية عبر الإنترنت توفرها شركة جوجل
٣	إنشاء موقع إلكتروني باستخدام أداة جوجل يجب أن يكون لديك حساب في مايكروسوفت
٤	أدركت الشركات التجارية والمؤسسات الاجتماعية أهمية المداومة على وسائل التواصل الاجتماعي للتوسع في النشر
٥	يظهر التذييل في كل صفحة من صفحات موقعك عند إضافته
٦	عند إضافة روابط وسائل التواصل الاجتماعي في موقعك لا يمكنك حذفها
٧	يمكنك نشر موقع إلكتروني عندما يصبح جاهزاً
٨	لا تستطيع مشاركة موقعك مع أشخاص معينين
٩	الحقل في قاعدة البيانات يتكون من العديد من السجلات
١٠	يمكن أن تحتوي قاعدة البيانات على جداول متعددة
١١	إنشاء جدول قاعدة بيانات نستخدم برنامج مايكروسوفت وورد
١٢	إنشاء قاعدة البيانات الخاصة بك عليك تحديد نوع المعلومات التي تريد تضمينها
١٣	يوجد برامج لإنشاء قواعد البيانات شائعة مثل مايكروسوفت أكسس وليبر أوفيس بيس
١٤	لا يمكن تحرير الصور في المواقع الإلكترونية الخاصة بك
١٥	إضافة أيقونة لوسائل التواصل الاجتماعي يتطلب منك إضافة تذييل إلى صفحتك

ب- اختر الإجابة الصحيحة:

الصفحة الرئيسية	مخطط على الورق	صورة للموقع	قبل البدء بإنشاء موقع إلكتروني عليك إنشاء
المرونة	التنظيم	الابداع	تسمح لك الصفحات الإلكترونية المتعددة بتجربة تخطيطات وأنماط وأنواع مختلفة من المحتوى
البيانات	الأرقام	الحروف	هي الحقائق الأولية الموجودة حولك بشكلها الخارجي الظاهر.
المعلومات	العبارات	البيانات	هي المعاني والمعارف التي يدركها الإنسان.
الصفحة الرئيسية	الصفحة الأخيرة	الصفحة الثانية	هي أول صفحة وأكثرها أهمية في الموقع الإلكتروني الموقع.

٢٠

الصف :

الاسم :

السؤال الأول : أ- ضع علامة  $\checkmark$  أمام العبارات الصحيحة و  $\times$  أمام العبارات الخاطئة: -

١	الارتباط التشعبي غالباً ما يكون كلمة أو عبارة أو صورة عند الضغط عليها تعيد توجيهك إلى صفحة إلكترونية أخرى	✓
٢	أداة جوجل تستخدم لتصميم شبكة إلكترونية مجانية عبر الإنترنت توفرها شركة جوجل	✓
٣	لإنشاء موقعك الإلكتروني باستخدام أداة جوجل يجب أن يكون لديك حساب في مايكروسوفت	✗
٤	أدركت الشركات التجارية والمؤسسات الاجتماعية أهمية المداومة على وسائل التواصل الاجتماعي للتوسع في النشر	✓
٥	يظهر التذييل في كل صفحة من صفحات موقعك عند إضافته	✓
٦	عند إضافة روابط وسائل التواصل الاجتماعي في موقعك لا يمكنك حذفها	✗
٧	يمكنك نشر موقعك الإلكتروني عندما يصبح جاهزاً	✓
٨	لا تستطيع مشاركة موقعك مع أشخاص معينين	✗
٩	الحقل في قاعدة البيانات يتكون من العديد من السجلات	✗
١٠	يمكن أن تحتوي قاعدة البيانات على جداول متعددة	✓
١١	لإنشاء جدول قاعدة بيانات نستخدم برنامج مايكروسوفت وورد	✗
١٢	لإنشاء قاعدة البيانات الخاصة بك عليك تحديد نوع المعلومات التي تريد تضمينها	✓
١٣	يوجد برامج لإنشاء قواعد البيانات شائعة مثل مايكروسوفت أكسس وليبر أوفيس بيس	✓
١٤	لا يمكن تحرير الصور في المواقع الإلكترونية الخاصة بك	✗
١٥	لإضافة أيقونة لوسائل التواصل الاجتماعي يتطلب منك إضافة تذييل إلى صفحتك	✓

ب- اختر الإجابة الصحيحة:

قبل البدء بإنشاء موقع إلكتروني عليك إنشاء	الصفحة الرئيسية	<u>مخطط على الورق</u>	صورة للموقع
تسمح لك الصفحات الإلكترونية المتعددة بتجربة تخطيطات وأنماط وأنواع مختلفة من المحتوى	<u>المرونة</u>	التنظيم	الابداع
هي الحقائق الأولية الموجودة حولك بشكلها الخارجي الظاهر.	<u>البيانات</u>	الأرقام	الحروف
هي المعاني والمعارف التي يدركها الإنسان.	<u>المعلومات</u>	العبارات	البيانات
هي أول صفحة وأكثرها أهمية في الموقع الإلكتروني الموقع.	<u>الصفحة الرئيسية</u>	الصفحة الأخيرة	الصفحة الثانية



اليوم:

التاريخ: / /

المادة: مهارات رقمية

المملكة العربية السعودية

وزارة التعليم

الإدارة العامة للتعليم بـ.....

مكتب تعليم.....

اختبار الفترة الأولى مادة المهارات الرقمية للصف (السادس)

٢٠

1446

الفصل الدراسي الثاني للعام

اسم الطالب: ..... الصف: .....

اختبار الفترة الأولى - الفصل الثاني ،

الوحدة الأولى فقط

١٤

السؤال الأول / ضع صح أو خطأ أمام العبارات التالية:

م	السؤال:	صح	خطأ
١	تتكون الشبكة العنكبوتية العالمية من مجموعة مواقع إلكترونية تحتوي على صفحات ومستندات.		
٢	الموقع الإلكتروني: هو مجموعة من الصفحات الإلكترونية المترابطة.		
٣	الصفحة الرئيسية: هي آخر صفحة في الموقع الإلكتروني وغير مهمة.		
٤	لا تستطيع تحرير النصوص والصور بعد إضافتها في موقعك الإلكتروني.		
٥	تستخدم أداة مواقع قوقل (Google sites) في تصميم المواقع الإلكترونية.		
٦	يفيد تعداد الصفحات في الموقع الإلكتروني في التنظيم والمرونة وتحسين تجربة المستخدم.		
٧	لحذف مربع نص نحدده أولاً ثم نضغط على إزالة (Remove).		
٨	يمكن حذف (الصفحة الرئيسية) بعد تعيينها.		
٩	لا فائدة من إضافة الصور في الموقع.		
١٠	توفر (المخططات) الوقت في إنشاء الصفحات الجديدة بسرعة.		
١١	لتصميم موقع بواسطة أداة مواقع قوقل يجب أن يكون لديك حساب قوقل.		
١٢	لا تستطيع تحرير النصوص والصور بعد إضافتها في موقعك الإلكتروني.		
١٣	بعد إضافة روابط وسائل التواصل الاجتماعي في الموقع لا نستطيع حذفها.		
١٤	نشر موقع إلكتروني يجعله متاحاً للجمهور ويتمكن الجميع من رؤيته.		

اقلب الصفحة



السؤال الثاني / اختر الإجابة الصحيحة:

٤

١	تتيح لك أداة مواقع قوغل :	٢	لكتابة نص في الموقع أثناء تصميمه ندرج:
أ	كتابة ملفات نصية.	أ	صورة.
ب	تقديم عروض تقديمية.	ب	مقطع فيديو.
ج	تصميم ملفات فيديو.	ج	ملف صوتي.
د	إنشاء مواقع إلكترونية.	د	مربع نص.
٣	يمكنك استخدام رمز سهولة القراءة ل:	٤	أيقونة المرساة مفيدة في:
أ	تغميق لون خلفية الصورة.	أ	تغيير الصورة.
ب	لحذف الصورة.	ب	وضع الصورة في أماكن مختلفة على الصفحة.
ج	لزيادة سطوع الصورة.	ج	حذف الصورة.
د	تغيير الصورة.	د	زيادة سطوع الصورة

السؤال الثالث / رتب بالأرقام خطوات إنشاء صفحة إلكترونية:

٢

اضغط على تم (Done).	
اكتب اسم صفحتك.	
اضغط على أيقونة الإضافة (ADD).	
اضغط على زر الصفحات (Pages).	

معلم المادة / غزي بن مساعد الغزي



اليوم:

التاريخ: / /

المادة: مهارات رقمية

المملكة العربية السعودية

وزارة التعليم

الإدارة العامة للتعليم بـ.....

مكتب تعليم.....

مهارات الرقمية للصف (السادس)

في الثاني للعام ٥ هـ

# نموذج الاجابة

الصف: .....

اختبار الفترة الأولى - الفصل الثاني ،

الوحدة الأولى فقط

السؤال الأول / ضع صح أو خطأ أمام العبارات التالية:

م	السؤال:	صح	خطأ
١	تتكون الشبكة العنكبوتية العالمية من مجموعة مواقع إلكترونية تحتوي على صفحات ومستندات.	✓	
٢	الموقع الإلكتروني: هو مجموعة من الصفحات الإلكترونية المترابطة.	✓	
٣	الصفحة الرئيسية: هي آخر صفحة في الموقع الإلكتروني وغير مهمة.		✗
٤	لا تستطيع تحرير النصوص والصور بعد إضافتها في موقعك الإلكتروني.		✗
٥	تستخدم أداة مواقع قوقل (Google sites) في تصميم المواقع الإلكترونية.	✓	
٦	يفيد تعداد الصفحات في الموقع الإلكتروني في التنظيم والمرونة وتحسين تجربة المستخدم.	✓	
٧	لحذف مربع نص نحدده أولاً ثم نضغط على إزالة (Remove).	✓	
٨	يمكن حذف (الصفحة الرئيسية) بعد تعيينها.		✗
٩	لا فائدة من إضافة الصور في الموقع.		✗
١٠	توفر (المخططات) الوقت في إنشاء الصفحات الجديدة بسرعة.	✓	
١١	لتصميم موقع بواسطة أداة مواقع قوقل يجب أن يكون لديك حساب قوقل.	✓	
١٢	لا تستطيع تحرير النصوص والصور بعد إضافتها في موقعك الإلكتروني.		✗
١٣	بعد إضافة روابط وسائل التواصل الاجتماعي في الموقع لا نستطيع حذفها.		✗
١٤	نشر موقع إلكتروني يجعله متاحاً للجمهور ويتمكن الجميع من رؤيته.	✓	

اقلب الصفحة



## السؤال الثاني / اختر الإجابة الصحيحة:

٤

١	تتيح لك أداة مواقع قوئل :	٢	لكتابة نص في الموقع أثناء تصميمه ندرج:
أ	كتابة ملفات نصية.	أ	صورة.
ب	تقديم عروض تقديمية.	ب	مقطع فيديو.
ج	تصميم ملفات فيديو.	ج	ملف صوتي.
د	إنشاء مواقع إلكترونية.	د	مربع نص.
٣	يمكنك استخدام رمز سهولة القراءة ل:	٤	أيقونة المرساة مفيدة في:
أ	تغميق لون خلفية الصورة.	أ	تغيير الصورة.
ب	لحذف الصورة.	ب	وضع الصورة في أماكن مختلفة على الصفحة.
ج	لزيادة سطوع الصورة.	ج	حذف الصورة.
د	تغيير الصورة.	د	زيادة سطوع الصورة.

## السؤال الثالث / رتب بالأرقام خطوات إنشاء صفحة إلكترونية:

٢

٤	اضغط على تم (Done).
٣	اكتب اسم صفحتك.
٢	اضغط على أيقونة الإضافة (ADD).
١	اضغط على زر الصفحات (Pages).

معلم المادة / غزي بن مساعد الغزي

الاسم : .....

الصف : .....

٢٠

السؤال الأول : أ- ضع علامة  $\checkmark$  أمام العبارات الصحيحة و  $\times$  أمام العبارات الخاطئة: -

١	الارتباط التشعبي غالباً ما يكون كلمة أو عبارة أو صورة عند الضغط عليها تعيد توجيهك إلى صفحة إلكترونية أخرى
٢	أداة جوجل تستخدم لتصميم شبكة إلكترونية مجانية عبر الإنترنت توفرها شركة جوجل
٣	لإنشاء موقعك الإلكتروني باستخدام أداة جوجل يجب أن يكون لديك حساب في مايكروسوفت
٤	أدركت الشركات التجارية والمؤسسات الاجتماعية أهمية المداومة على وسائل التواصل الاجتماعي للتوسع في النشر
٥	يظهر التذييل في كل صفحة من صفحات موقعك عند إضافته
٦	عند إضافة روابط وسائل التواصل الاجتماعي في موقعك لا يمكنك حذفها
٧	يمكنك نشر موقعك الإلكتروني عندما يصبح جاهزاً
٨	لا تستطيع مشاركة موقعك مع أشخاص معينين
٩	الحقل في قاعدة البيانات يتكون من العديد من السجلات
١٠	يمكن أن تحتوي قاعدة البيانات على جداول متعددة
١١	لإنشاء جدول قاعدة بيانات نستخدم برنامج مايكروسوفت وورد
١٢	لإنشاء قاعدة البيانات الخاصة بك عليك تحديد نوع المعلومات التي تريد تضمينها
١٣	يوجد برامج لإنشاء قواعد البيانات شائعة مثل مايكروسوفت أكسس وليبر أوفيس بيس
١٤	لا يمكن تحرير الصور في المواقع الإلكترونية الخاصة بك
١٥	لإضافة أيقونة لوسائل التواصل الاجتماعي يتطلب منك إضافة تذييل إلى صفحتك

ب- اختر الإجابة الصحيحة:

الصفحة الرئيسية	مخطط على الورق	صورة للموقع	قبل البدء بإنشاء موقع إلكتروني عليك إنشاء
المرونة	التنظيم	الابداع	تسمح لك الصفحات الإلكترونية المتعددة بتجربة تخطيطات وأنماط وأنواع مختلفة من المحتوى
البيانات	الأرقام	الحروف	هي الحقائق الأولية الموجودة حولك بشكلها الخارجي الظاهر.
المعلومات	العبارات	البيانات	هي المعاني والمعارف التي يدركها الإنسان.
الصفحة الرئيسية	الصفحة الأخيرة	الصفحة الثانية	هي أول صفحة وأكثرها أهمية في الموقع الإلكتروني الموقع.



# نموذج الاجابة

الاسم : .....

الصف : .....

٢٠

السؤال الأول : أ- ضع علامة √ أمام العبارات الصحيحة و X أمام العبارات الخاطئة: -

١	الارتباط التشعبي غالباً ما يكون كلمة أو عبارة أو صورة عند الضغط عليها تعيد توجيهك إلى صفحة إلكترونية أخرى	√
٢	أداة جوجل تستخدم لتصميم شبكة إلكترونية مجانية عبر الإنترنت توفرها شركة جوجل	√
٣	لإنشاء موقعك الإلكتروني باستخدام أداة جوجل يجب أن يكون لديك حساب في مايكروسوفت	X
٤	أدركت الشركات التجارية والمؤسسات الاجتماعية أهمية المداومة على وسائل التواصل الاجتماعي للتوسع في النشر	√
٥	يظهر التذييل في كل صفحة من صفحات موقعك عند إضافته	√
٦	عند إضافة روابط وسائل التواصل الاجتماعي في موقعك لا يمكنك حذفها	X
٧	يمكنك نشر موقعك الإلكتروني عندما يصبح جاهزاً	√
٨	لا تستطيع مشاركة موقعك مع أشخاص معينين	X
٩	الحقل في قاعدة البيانات يتكون من العديد من السجلات	X
١٠	يمكن أن تحتوي قاعدة البيانات على جداول متعددة	√
١١	لإنشاء جدول قاعدة بيانات نستخدم برنامج مايكروسوفت وورد	X
١٢	لإنشاء قاعدة البيانات الخاصة بك عليك تحديد نوع المعلومات التي تريد تضمينها	√
١٣	يوجد برامج لإنشاء قواعد البيانات شائعة مثل مايكروسوفت أكسس وليبر أوفيس بيس	√
١٤	لا يمكن تحرير الصور في المواقع الإلكترونية الخاصة بك	X
١٥	لإضافة أيقونة لوسائل التواصل الاجتماعي يتطلب منك إضافة تذييل إلى صفحتك	√

ب- اختر الإجابة الصحيحة:

قبل البدء بإنشاء موقع إلكتروني عليك إنشاء	الصفحة الرئيسية	<u>مخطط على الورق</u>	صورة للموقع
تسمح لك الصفحات الإلكترونية المتعددة بتجربة تخطيطات وأنماط وأنواع مختلفة من المحتوى	<u>المرونة</u>	التنظيم	الابداع
هي الحقائق الأولية الموجودة حولك بشكلها الخارجي الظاهر.	<u>البيانات</u>	الأرقام	الحروف
هي المعاني والمعارف التي يدركها الإنسان.	<u>المعلومات</u>	العبارات	البيانات
هي أول صفحة وأكثرها أهمية في الموقع الإلكتروني الموقع.	<u>الصفحة الرئيسية</u>	الصفحة الأخيرة	الصفحة الثانية



اختبار الفترة الأولى مادة المهارات الرقمية للصف (السادس)  
الفصل الدراسي الثاني للعام 1446 هـ

20

14

اسم الطالب: .....  
اختبار الفترة الأولى - الفصل الثاني ، شامل  
الوحدة الأولى والوحدة الثانية عشرون سؤالاً لكل  
سؤال درجة واحدة.

السؤال الأول / ضع صح أو خطأ أمام العبارات التالية:

م	السؤال:	صح	خطأ
1	الموقع الإلكتروني: هو مجموعة من الصفحات الإلكترونية المترابطة.		
2	الصفحة الرئيسية: هي آخر صفحة في الموقع الإلكتروني وغير مهمة.		
3	تستخدم أداة مواقع قوقل (Google sites) في تصميم المواقع الإلكترونية.		
4	لتصميم موقع بواسطة أداة مواقع قوقل يجب أن يكون لديك حساب قوقل.		
5	يمكن حذف (الصفحة الرئيسية) بعد تعيينها.		
6	نشر موقع إلكتروني يجعله متاحاً للجمهور ويتمكن الجميع من رؤيته.		
7	المعلومات: هي حقائق أولية لم يتم تنظيمها ولا تفسيرها.		
8	أنواع البيانات: أبجدية و عددية و أبجدية عددية.		
9	تتكون البيانات العددية من جميع الحروف الأبجدية والفراغات.		
10	السجل في قاعدة البيانات: هو مجموعة كاملة من المعلومات التي تشير إلى كيان معين.		
11	من البرامج التي يمكن استخدامها لإنشاء قاعدة بيانات مايكروسوفت بوربوينت.		
12	لنسخ سجلات أو قصصها أو حذفها في برنامج الإكسل يجب تحديدها أولاً.		
13	نستطيع فرز النصوص من الأصغر إلى الأكبر.		
14	فرز التواريخ يكون من الأحدث إلى الأقدم والعكس.		

اقلب الصفحة



1	تتيح لك أداة مواقع قوقل :	2	لكتابة نص في الموقع أثناء تصميمه ندرج:
أ	كتابة ملفات نصية.	أ	صورة.
ب	تقديم عروض تقديمية.	ب	مقطع فيديو.
ج	تصميم ملفات فيديو.	ج	ملف صوتي.
د	إنشاء مواقع إلكترونية.	د	مربع نص.
3	يمكنك استخدام رمز سهولة القراءة ل:	4	أيقونة المرساة مفيدة في:
أ	تعميق لون خلفية الصورة.	أ	تغيير الصورة.
ب	لحذف الصورة.	ب	وضع الصورة في أماكن مختلفة على الصفحة.
ج	لزيادة سطوع الصورة.	ج	حذف الصورة.
د	تغيير الصورة.	د	زيادة سطوع الصورة
5	يفيد تعداد الصفحات في الموقع الإلكتروني في :	6	من معايير الفرز والتصفية في الإكسل:
أ	التنظيم.	أ	الترتيب الأبجدي.
ب	المرونة.	ب	الترتيب الرقمي.
ج	تحسين تجربة المستخدم.	ج	الترتيب الزمني.
د	جميع ما سبق.	د	جميع ما سبق.

# نموذج الاجابة

اختبار الفترة الأولى مادة المهارات الرقمية للصف (السادس)  
الفصل الدراسي الثاني للعام 1446 هـ

20

14

اسم الطالب: .....  
اختبار الفترة الأولى - الفصل الثاني ، شامل  
الوحدة الأولى والوحدة الثانية عشرون سؤالاً لكل  
سؤال درجة واحدة.

السؤال الأول / ضع صح أو خطأ أمام العبارات التالية:

م	السؤال:	صح	خطأ
1	الموقع الإلكتروني: هو مجموعة من الصفحات الإلكترونية المترابطة.	✓	
2	الصفحة الرئيسية: هي آخر صفحة في الموقع الإلكتروني وغير مهمة.		✗
3	تستخدم أداة مواقع قوقل (Google sites) في تصميم المواقع الإلكترونية.	✓	
4	لتصميم موقع بواسطة أداة مواقع قوقل يجب أن يكون لديك حساب قوقل.	✓	
5	يمكن حذف (الصفحة الرئيسية) بعد تعيينها.		✗
6	نشر موقع إلكتروني يجعله متاحاً للجمهور ويتمكن الجميع من رؤيته.	✓	
7	المعلومات: هي حقائق أولية لم يتم تنظيمها ولا تفسيرها.		✗
8	أنواع البيانات: أبجدية و عددية و أبجدية عددية.	✓	
9	تتكون البيانات العددية من جميع الحروف الأبجدية والفراغات.		✗
10	السجل في قاعدة البيانات: هو مجموعة كاملة من المعلومات التي تشير إلى كيان معين.	✓	
11	من البرامج التي يمكن استخدامها لإنشاء قاعدة بيانات مايكروسوفت بوريونيت.		✗
12	لنسخ سجلات أو قصها أو حذفها في برنامج الإكسل يجب تحديدها أولاً.	✓	
13	نستطيع فرز النصوص من الأصغر إلى الأكبر.		✗
14	فرز التواريخ يكون من الأحدث إلى الأقدم والعكس.	✓	

اقلب الصفحة



1	تتيح لك أداة مواقع قوقل :	2	لكتابة نص في الموقع أثناء تصميمه ندرج:
أ	كتابة ملفات نصية.	أ	صورة.
ب	تقديم عروض تقديمية.	ب	مقطع فيديو.
ج	تصميم ملفات فيديو.	ج	ملف صوتي.
د	إنشاء مواقع إلكترونية.	د	مربع نص.
3	يمكنك استخدام رمز سهولة القراءة ل:	4	أيقونة المرساة مفيدة في:
أ	تعميق لون خلفية الصورة.	أ	تغيير الصورة.
ب	لحذف الصورة.	ب	وضع الصورة في أماكن مختلفة على الصفحة.
ج	لزيادة سطوع الصورة.	ج	حذف الصورة.
د	تغيير الصورة.	د	زيادة سطوع الصورة
5	يفيد تعداد الصفحات في الموقع الإلكتروني في :	6	من معايير الفرز والتصفية في الإكسل:
أ	التنظيم.	أ	الترتيب الأبجدي.
ب	المرونة.	ب	الترتيب الرقمي.
ج	تحسين تجربة المستخدم.	ج	الترتيب الزمني.
د	جميع ما سبق.	د	جميع ما سبق.

اختبار (منتصف الفصل) لمادة المهارات الرقمية للصف السادس الفصل الدراسي الثاني لعام 1446 هـ

اسم الطالبة : ..... الصف: .....

السؤال الأول:-

(أ) اكتب المصطلح الحاسوبي الدال على مايلي:

(البيانات - الموقع الإلكتروني - الإرتباط التشعبي - قاعدة البيانات - المعلومات)

المصطلح	تعريفه
.....	كلمة أو صورة عند الضغط عليها تعيد توجيهك إلى صفحات إلكترونية أخرى.
.....	المعارف التي يدركها الإنسان، وتمثل البيانات التي تم تنظيمها لتعطي معنى.
.....	صفحات إلكترونية مترابطة، يتم الوصول إليها بكتابة العنوان في شريط المتصفح.

(ب) ضع كلمة (صح) أمام العبارة الصحيحة وكلمة (خطأ) أمام العبارة الخاطئة:

العلامة	العبارة
	يظهر التذييل في كل صفحة من صفحات موقعك الإلكتروني عند إضافته.
	قبل البدء بإنشاء موقعك الإلكتروني عليك إنشاء مخطط على الورق.
	لإنشاء جدول قاعدة بيانات نستخدم برنامج مايكروسوفت وورد (MS Word).
	أثناء تنظيم صفحات موقعك الإلكتروني يمكنك حذف الصفحة الرئيسية.
	يتكون الحقل في جدول قاعدة البيانات من العديد من السجلات.
	يصعب حذف ايقونات التواصل الاجتماعي عند إضافتها في موقعك الإلكتروني.

## السؤال الثاني:

أ) اختاري الاجابة الصحيحة فيما يلي:

1	تسمى أول صفحة وأكثرها أهمية في الموقع الإلكتروني بالصفحة:		
	(أ) الأولية	(ب) الرئيسية	(خ) الأخيرة
2	لتصميم موقع إلكتروني، نستخدم أداة:		
	Google sites (أ)	Google sites (ب)	Google sites (خ)
3	تتكون من جميع الحروف الأبجدية والفراغات التي تستخدم للفصل بين الكلمات:		
	(أ) البيانات العددية	(ب) البيانات الأبجدية	(خ) البيانات الأبجدية العددية
4	مجموعة كاملة من المعلومات التي تشير إلى كيان معين:		
	(أ) الحقل	(ب) جدول قاعدة البيانات	(خ) السجل
5	يمكنك مشاركة موقعك الإلكتروني مع أشخاص معينين عند تحديد خيار:		
	(أ) عام	(ب) علني	(خ) حصري
6	لمعاينة التغييرات في الصفحة يتم الضغط على:		
	(أ) 	(ب) 	(خ) 
7	يمثل التاريخ "1445هـ/2023":		
	(أ) قاعدة بيانات	(ب) بيانات	(خ) معلومات
8	من الأمثلة على البيانات الأبجدية العددية:		
	(أ) الثامنة والنصف	(ب) 8.30	(خ) 8:30 ص

ب) ما فوائد تصميم موقع إلكتروني متعدد الصفحات؟

.....(1)

.....(2)

.....(3)

بالتوفيق يا صغيراتي

أ.زهور

