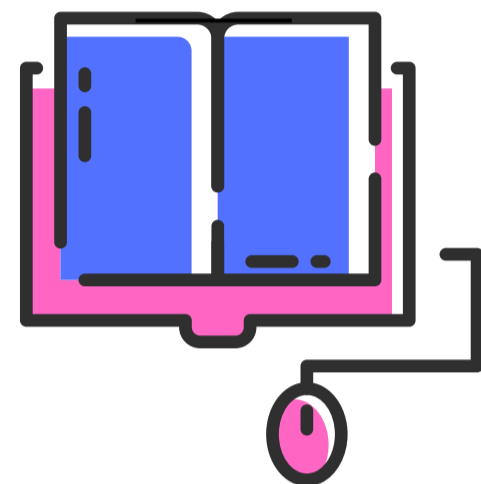


تم تحميل ورفع المادة على منصة

المعلم التعليمي



للعودة الى الموقع اكتب في بحث جوجل



المعلم التعليمي



ALMUALM.COM

اليوم:
التاريخ:
الفترة: الثانية
الفصل الدراسي: الثاني

المجموع الكلي

٢٠

اختبار مادة (المهارات الحياتية والاسرية) للصف (الثالث)

اسم الطالبة	شعبة
-------------	------

السؤال الأول:

ضعي علامة (✓) امام العبارة الصحيحة وعلامة (X) امام العبارة الخاطئة:

- ١- من التصرفات الصحيحة وضع السلك بالمقبس والايدي مبللة بالماء ()
- ٢- يجب تجنب اللعب بالأسلاك الكهربائية لأن ذلك قد يؤدي إلى الصعق الكهربائي ()
- ٣- تغيير قياس ملابسك وذلك بسبب: كبرت وتغير حجم جسمي ()
- ٤- أتصدق بالملابس التي لا أحتاجها لأن ذلك سبب لـ: نيل الأجر ()
- ٥- من الجيد شراء الكثير من الملابس في مرحلة الطفولة ()
- ٦- وضع الأسلاك تحت السجادة حتى لا يتعثر بها الصغار. ()

١٢

السؤال الثاني:

ما النتائج المترتبة على التصرفات الآتية:

أ- ادخال مشبك معدني بقابس كهربائي

ب - التصدق بالملابس على المحتاجين

٢

السؤال الثالث:

ميزي ما يعمل بالكهرباء:



٦