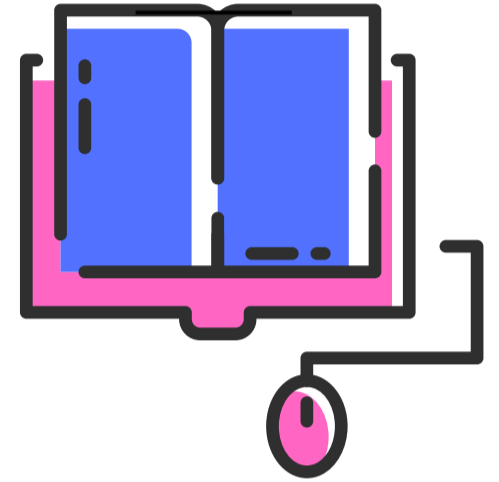


تم تحميل ورفع المادة على منصة

المعلم التعليمي



للعودة الى الموقع اكتب في بحث جوجل



المعلم التعليمي



ALMUALM.COM

اسم الطالبة:..... الصف:.....

الصف الرابع ابتدائي للفصل الدراسي الثاني للعام 1445هـ

السؤال الأول: ضعي علامة (v) أمام العبارات الصحيحة وعلامة (x) أمام العبارات الخاطئة:

- 1) يمزق الكتاب المدرسي بعد الانتهاء منه ويوضع في سلة المهملات () .
- 2) يجب ان تكون حالة كتابك نظيف () .
- 3) يمكن كتابة المعلومات المهمة على طاولة الصف () .
- 4) يجب ترك دورة المياه نظيفة بعد الاستخدام () .
- 5) طالب يتناول طعامه وهو ممسك بكتابه () .

السؤال الثاني: اختاري الإجابة الصحيحة بين القوسين :

- 1) فتح باب الصف ونوافذه كل صباح :
 - للقضاء على الحشرات
 - يجدد الهواء
 - ينشر المرض.
- 2) تغليف الكتاب المدرسي بعد استلامه مباشرة:
 - للمحافظة عليه
 - اقتداء بالآخرين
 - عمل اعتدت عليه .
- 3) يجب وضع العلب الفارغة :
 - في سلة المهملات
 - في فنا المدرسة
 - فوق مظلة الفناء.
- 4) فتاة لم تغسل يدها بعد الانتهاء من دورة المياه :
 - تصرفها صحيح
 - تصرفها خاطئ
- 5) فتاة تترك كتبها مبعثرة على الأرض معرضه لعبث اخوتها الصغار:
 - سلوك حسن
 - سلوك سيء