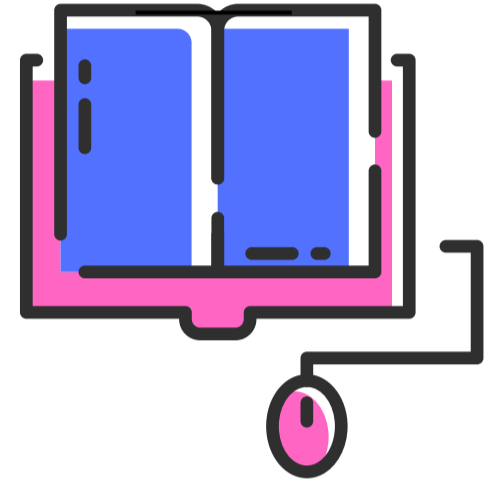


تم تحميل ورفع المادة على منصة

# المعلم التعليمي



للعودة الى الموقع اكتب في بحث جوجل



المعلم التعليمي



ALMUALM.COM

الدرجة		السؤال	 وزارة التعليم Ministry of Education	المملكة العربية السعودية وزارة التعليم الإدارة العامة للتعليم بمنطقة .....	
رقماً	كتابة			المدرسة :	
		س ١	الاختبار النهائي لمادة الدراسات الإسلامية للصف الأول متوسط الفصل الدراسي الثاني 1446 هـ اللَّهُمَّ لَا سَهْلَ إِلَّا مَا جَعَلْتَهُ سَهْلًا، وَأَنْتَ تَجْعَلُ الْحَزْنَ إِذَا شِئْتَ سَهْلًا	المادة	الدراسات الإسلامية
		س ٢		الصف	الأول متوسط
		س ٣		الزمن	ساعتين
		المجموع		اسم الطالبة	
		المصحح	رقم الجلوس		
		المراجع			
		المدقق			

تأكد من عدد صفحات الاختبار ٣ ورقات

السؤال الأول : اختاري الإجابة الصحيحة من بين الاختيارات التالية

١٥

١- أعظم الذنوب		أ		الشرك بالله	
ج	اللعان	ب	النفاق	ب	أ
٢- الشرك في الربوبية هو		أ		جعلُ شريكٍ مع الله تعالى في ربوبيته	
ج	وهو توحيد الله بأفعاله	ب	صرفُ شيءٍ من العبادة لغير الله تعالى.	ب	أ
٣- (الخوفُ من غير الله تعالى في أمر لا يقدر عليه إلا الله ) هو		أ		الشرك في الربوبية	
ج	الشرك في	ب	الشرك في الألوهية	ب	أ
٤- قال تعالى " فَأَلْقِيهِ فِي الْيَمِّ وَلَا تَخَافِي وَلَا تَحْزَنِي " المراد ب اليم		أ		نهر الفرات	
ج	نهر دجلة	ب	نهر النيل	ب	أ
٥- الحق المقدم على كل أحد هو حق		أ		الله تعالى	
ج	الرسول	ب	العباد	ب	أ
٦- الآية الدالة على أن الدار الحقيقية هي الدار الآخرة هي قول الله تعالى		أ		" وَمَا هَذِهِ الْحَيَاةُ الدُّنْيَا إِلَّا لَهْوٌ وَلَعِبٌ "	
ج	"فَإِذَا رَكِبُوا فِي الْفُلْكِ دَعَاؤُ اللَّهِ	ب	" وَإِنَّ الدَّارَ الْآخِرَةَ لَهِيَ الْحَيَوَانُ "	ب	أ
٧- المراد المتفیهقون		أ		الثرثار كثير الكلام بغير فائدة	
ج	الذي يتكلم تكلفاً باستعلاء وتكبر	ب	الذي يتكلم بملء فيه تكلفاً	ب	أ
٨- إظهار الخير وإبطان الشر هو		أ		النفاق	
ج	الغش	ب	الكذب	ب	أ
٩- قول سبحانه رب العظیم في الركوع		أ		واجبات الصلاة	
ج	شروط الصلاة	ب	أركان الصلاة	ب	أ
١٠- صلى أحمد صلاة المغرب أربع ركعات سهواً، ولم يتنبه لذلك إلا في آخر صلاته. فماذا عليه		أ		لا شيء عليه	
ج	يعيد الصلاة	ب	يسجد سجود السهو لأنه زاد في الصلاة	ب	أ
١١- من مبطلات الصلاة		أ		الأكل والشرب	
ج	جميع ما سبق	ب	الضحك	ب	أ
١٢- قال النبي عليه السلام " (لا صلاة لمن لم يقرأ بفاتحة الكتاب) دل على أن قراءة الفاتحة من ..		أ		شروط الصلاة	
ج	واجبات الصلاة	ب	أركان الصلاة	ب	أ
١٣- المراد بقول النبي "الْمَرْءُ مَعَ مَنْ أَحَبَّ"		أ		أي يدرکهم في الدنيا والآخرة	
ج	يصاحبهم حسب المصالح	ب	أي يكون صديق لهم بعض الأوقات	ب	أ
١٤- وصفة النبي عليه السلام بأنه نوبيته خير هو		أ		أبو ثعلبة الخشني رضي الله عنه	
ج	أبو هريرة رضي الله عنه	ب	أبو موسى الأشعري رضي الله عنه	ب	أ
١٥- من صفات المنافقين التثاقل عن الصلاة وخاصة صلاتي .....		أ		الفجر والعشاء	
ج	المغرب والعشاء	ب	الظهر والعصر	ب	أ

## السؤال الثاني : أ / اكتب المصطلح المناسب مما يلي امام تعريفه

(العبادة -الشرك في الألوهية - ذا الوجهين - الذكر - هداية التوفيق والإلهام )

المصطلح	التعريف
	صَرَفُ شَيْءٍ مِنَ الْعِبَادَةِ لِغَيْرِ اللَّهِ تَعَالَى
	التَّوْفِيقُ لِقَبُولِ الْحَقِّ، وَالْعَمَلِ بِهِ وَهَذِهِ لَا يَقْدِرُ عَلَيْهَا إِلَّا اللَّهُ تَعَالَى.
	اسْمٌ جَامِعٌ لِكُلِّ مَا يُحِبُّهُ اللَّهُ وَيَرْضَاهُ مِنَ الْأَقْوَالِ وَالْأَعْمَالِ الْبَاطِنَةِ وَالظَّاهِرَةِ
	تمجيد الله تعالى وتقديسه وتسبيحه وتهليله والثناء عليه بجميع محامده وتلاوة كتابه
	الَّذِي يَأْتِي هَوْلَاءَ بَوَجْهِهِ، وَهَوْلَاءَ بَوَجْهِهِ.

٥

ب- ضع الحكم الشرعي لكل من الأفعال التالية في مكانه المناسب

( لا تبطل - سنه - واجب - لا يجوز - ركن - باطل )

الحكم	الفاعل
١.	ستر العورة للمرأة في الصلاة..
٢.	الصلاة في المقبرة، ومبارك الإبل
٣.	السجود على الأعضاء السبعة
٤.	حكم دعاء الاستفتاح
٥.	من ترك شيء من سنن الصلاة عمداً

٥

ج/ أكمل ما يلي ...:

- ١- الحياء نوعين هما : .....
- ٢- نوع التوحيد الذي أرسل الله به الرسل عليهم السلام .....
- ٣- الحكمة من سجود السهو .....
- ٤- قال تعالى " أَنْتَلُّ مَا أُوحِيَ إِلَيْكَ مِنَ الْكِتَابِ " المراد بالكتاب هو .....
- ٥- المراد بهداية البيان والإرشاد والدلالة هي .....

٥

السؤال الثالث : أ/ ضع رقم الاجابة الصحيحة في المكان المناسب

١٠

١	أركان العبادة	نوع التوحيد الذي أرسل الله به الرسل عليهم السلام
٢	من نتائج التوحيد على حياة الإنسان	حماية النبي صلى الله عليه وسلم للتوحيد، وسدّه الطرق الموصلة إلى الشرك
٣	هداية البيان والإرشاد والدلالة	بيان الحق، والدعوة إليه.
٤	نهيهِ ﷺ عن اتخاذ قبره عيداً	التوحيد يؤدي إلى ولاية الله للعبد بحفظه ورعايته في دينه وإيمانه.
٥	توحيد الألوهية	مَحَبَّةُ اللَّهِ تَعَالَى ، الرَّجَاءُ مِنَ اللَّهِ تَعَالَى ، الْخَوْفَ مِنَ اللَّهِ

٥

ب : ضع علامة ( ٧ ) امام العبارة الصحيحة وعلامة ( x ) امام العبارة الخاطئة مما يلي :

العبارة	العلامة المناسبة
١ . الحكمة من سجود السهو جبر النقص الواقع في الصلاة وإرغام الشيطان	
٢ . إذا كنت مسافراً بالطائرة، ولن أصل المطار إلا بعد خروج وقت الصلاة ، تسقط الصلاة عني	
٣ . شروط الصلاة : الطهارة من الحدث و اجتناب النجاسة و دخول الوقت و ستر العورة و استقبال القبلة والنية .	
٤ . رجل صلى صلاة الفجر دون ان يكبر تكبيرة الإحرام يكمل و صلاته صحيحة	
٥ . وقت دخول صلاة الفجر من طلوع الفجر الثاني إلى طلوع الشمس	

٥

تم و بحمد الله

طالباتي الغاليات محبتكم في الله

أ. لؤلؤة العتيق

# نموذج لإجابة

الدرجة		السؤال	 وزارة التعليم Ministry of Education	المملكة العربية السعودية وزارة التعليم الإدارة العامة للتعليم بمنطقة .....	
رقماً	كتابة			المدرسة :	
		س ١	الاختبار النهائي لمادة الدراسات الإسلامية للصف الأول متوسط الفصل الدراسي الثاني 1446هـ اللَّهُمَّ لَا سَهْلَ إِلَّا مَا جَعَلْتَهُ سَهْلًا، وَأَنْتَ تَجْعَلُ الْحَزْنَ إِذَا شِئْتَ سَهْلًا	المادة	الدراسات الإسلامية
		س ٢		الصف	الأول متوسط
		س ٣		الزمن	ساعتين
		المجموع		اسم الطالبة	
		المصحح	رقم الجلوس		
		المراجع			
		المدقق			

تأكد من عدد صفحات الاختبار ٣ وورقات

السؤال الأول : اختاري الإجابة الصحيحة من بين الاختيارات التالية

١٥

١- أعظم الذنوب		أ	الشرك بالله	ب	النفاق	ج	اللعان
٢- الشرك في الربوبية هو		أ	جعلُ شريك مع الله تعالى في ربوبيته	ب	صرفُ شيءٍ من العبادة لغير الله تعالى.	ج	وهو توحيد الله بأفعاله
٣- (الخوف من غير الله تعالى في أمر لا يقدر عليه إلا الله ) هو		أ	الشرك في الربوبية	ب	الشرك في الألوهية	ج	الشرك في
٤- قال تعالى " فَأَلْقِيهِ فِي الْيَمِّ وَلَا تَخَافِي وَلَا تَحْزَنِي " المراد ب اليم		أ	نهر الفرات	ب	نهر النيل	ج	نهر دجلة
٥- الحق المقدم على كل أحد هو حق		أ	الله تعالى	ب	العباد	ج	الرسول
٦- الآية الدالة على أن الدار الحقيقية هي الدار الآخرة هي قول الله تعالى		أ	" وَمَا هَذِهِ الْحَيَاةُ الدُّنْيَا إِلَّا لَهْوٌ وَلَعِبٌ "	ب	" وَإِنَّ الدَّارَ الْآخِرَةَ لَهِيَ الْحَيَوَانُ "	ج	" فَإِذَا رَكَبُوا فِي الْفُلْكِ دَعَاؤُ اللَّهِ
٧- المراد المتفیهقون		أ	الثرثار كثير الكلام بغير فائدة	ب	الذي يتكلم بملء فيه تكلفاً	ج	الذي يتكلم تكلفاً باستعلاء وتكبر
٨- إظهار الخير وإبطان الشر هو		أ	النفاق	ب	الكذب	ج	الغش
٩- قول سبحانه رب العظیم في الركوع		أ	واجبات الصلاة	ب	أركان الصلاة	ج	شروط الصلاة
١٠- صلى أحمد صلاة المغرب أربع ركعات سهواً، ولم يتنبه لذلك إلا في آخر صلاته. فماذا عليه		أ	لا شيء عليه	ب	يسجد سجود السهو لأنه زاد في الصلاة	ج	يعيد الصلاة
١١- من مبطلات الصلاة		أ	الأكل والشرب	ب	الضحك	ج	جميع ما سبق
١٢- قال النبي عليه السلام " (لا صلاة لمن لم يقرأ بفاتحة الكتاب) دل على أن قراءة الفاتحة من ..		أ	شروط الصلاة	ب	أركان الصلاة	ج	واجبات الصلاة
١٣- المراد بقول النبي "الْمَرْءُ مَعَ مَنْ أَحَبَّ"		أ	أي يدرکهم في الدنيا والآخرة	ب	أي يكون صديق لهم بعض الأوقات	ج	يصاحبهم حسب المصالح
١٤- وصفة النبي عليه السلام بأنه نوبيته خير هو		أ	أبو ثعلبة الخشني رضي الله عنه	ب	أبو موسى الأشعري رضي الله عنه	ج	أبو هريرة رضي الله عنه
١٥- من صفات المنافقين التثاقل عن الصلاة وخاصة صلاتي .....		أ	الفجر والعشاء	ب	الظهر والعصر	ج	المغرب والعشاء

## السؤال الثاني : أ / اكتب المصطلح المناسب مما يلي امام تعريفه

(العبادة -الشرك في الألوهية - ذا الوجهين - الذكر - هداية التوفيق والإلهام )

المصطلح	التعريف
الشرك في الألوهية	صَرَفُ شَيْءٍ مِنَ الْعِبَادَةِ لِغَيْرِ اللَّهِ تَعَالَى
هداية التوفيق والإلهام	التَّوْفِيقُ لِقَبُولِ الْحَقِّ، وَالْعَمَلُ بِهِ وَهَذِهِ لَا يَقْدِرُ عَلَيْهَا إِلَّا اللَّهُ تَعَالَى.
بالعبادة	اسْمٌ جَامِعٌ لِكُلِّ مَا يُحِبُّهُ اللَّهُ وَيَرْضَاهُ مِنَ الْأَقْوَالِ وَالْأَعْمَالِ الْبَاطِنَةِ وَالظَّاهِرَةِ
الذكر	تمجيد الله تعالى وتقديسه وتسبيحه وتهليله والثناء عليه بجميع محامده وتلاوة كتابه
ذا الوجهين	الَّذِي يَأْتِي هَوْلَاءَ بَوَجْهِهِ، وَهَوْلَاءَ بَوَجْهِهِ.

ب- ضع الحكم الشرعي لكل من الأفعال التالية في مكانه المناسب

( لا تبطل - سنه - واجب - لا يجوز - ركن - باطل )

الحكم	الفعل
١. يجب	ستر العورة للمرأة في الصلاة..
٢. لا يجوز	الصلاة في المقبرة، ومبارك الإبل
٣. ركن	السجود على الأعضاء السبعة
٤. سنة	حكم دعاء الاستفتاح
٥. لا تبطل	من ترك شيء من سنن الصلاة عمداً

ج/ أكمل ما يلي ...:

١- الحياء نوعين هما : ..... ١- حياء بينك وبين الناس..... ٢ - ... حياء بينك وبين الله تعالى . ...

٢- نوع التوحيد الذي أرسل الله به الرسل عليهم السلام ..... هو توحيد الألوهية .....

٣- الحكمة من سجود السهو ..... جبر النقص الواقع في الصلاة - إرغام الشيطان ....

٤- قال تعالى " أَنْتَلُّ مَا أَوْجِي إِلَيْكَ مِنْ أَلْكِتَابٍ " المراد بالكتاب هو ... القرآن ....

٥- المراد بهداية البيان والإرشاد والدلالة هي ..... بيان الحق، والدعوة إليه.

السؤال الثالث : أ/ ضع رقم الاجابة الصحيحة في المكان المناسب

١٠

١	أركان العبادة	٥	نوع التوحيد الذي أرسل الله به الرسل عليهم السلام
٢	من نتائج التوحيد على حياة الإنسان	٤	حماية النبي صلى الله عليه وسلم للتوحيد، وسدّه الطرق الموصلة إلى الشرك
٣	هداية البيان والإرشاد والدلالة	٣	بيان الحق، والدعوة إليه.
٤	نهيه ﷺ عن اتخاذ قبره عيداً	٢	التوحيد يؤدي إلى ولاية الله للعبد بحفظه ورعايته في دينه وإيمانه.
٥	توحيد الألوهية	١	مَحَبَّةُ اللَّهِ تَعَالَى ، الرَّجَاءُ مِنَ اللَّهِ تَعَالَى ، الْخَوْفَ مِنَ اللَّهِ

ب : ضع علامة ( ٧ ) امام العبارة الصحيحة وعلامة ( x ) امام العبارة الخاطئة مما يلي :

العبارة	العلامة المناسبة
١ . الحكمة من سجود السهو جبر النقص الواقع في الصلاة وإرغام الشيطان	صحيحة
٢ . إذا كنت مسافراً بالطائرة، ولن أصل المطار إلا بعد خروج وقت الصلاة ، تسقط الصلاة عني	خاطئة
٣ . شروط الصلاة: الطهارة من الحدث و اجتناب النجاسة و دخول الوقت و ستر العورة و استقبال القبلة والنية .	صحيحة
٤ . رجل صلى صلاة الفجر دون ان يكبر تكبيرة الإحرام يكمل و صلاته صحيحة	خاطئة
٥ . وقت دخول صلاة الفجر من طلوع الفجر الثاني إلى طلوع الشمس	صحيحة

تم و بحمد الله

طالباتي الغاليات محبتكم في الله

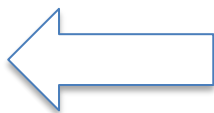
أ. لؤلؤة العتيق

السؤال الأول: أ / اختاري الإجابة الصحيحة من بين الأقواس:

1. القشرة الرقيقة بين التمر والنواة تسمى : (أ. القطمير. ب. الشمس . ج. القلم - د. الضوء ) .
2. أفر كفار قريش بتوحيد : ( أ. الأسماء والصفات . ب. الربوبية . ج. الألوهية - د. الإيمان ) .
3. تجاوز الحد هو معنى : ( أ. الصدق . ب. الحياء . ج. الظلم - د. الكذب ) .
4. السالم من المعايب والآفات والنقائص هو اسم الله : (أ. العزيز . ب. الملك . ج. الرحمن د. السلام )
5. دخول وقت الصلاة من : ( أ. الشروط - ب. الأركان - ج. الواجبات - د. السنن )
6. وصف الله تعالى حال الناس بغير التوحيد : ( أ. بالعلم - ب. الضلال ج. بالإيمان - د. بالظلم ) .
7. التوحيد يكفر السيئات من نتائج التوحيد : ( أ. في الدنيا . ب. في الحياة الاجتماعية . ج. في الآخرة د. على الفرد )
8. البضع هو عدد ما بين : أ- ( ٣ - ١٠ ) ب - ( ٣ - ٨ ) ج - ( ٣ - ٦ ) د - ( ٣ - ٩ ) .
9. يكنى بأبي هريرة هو الصحابي: (أ. عبد الرحمن بن صخر . ب. معاذ بن جبل . ج. عثمان بن عفان - د أنس بن مالك) .
10. الحكمة من سجود السهو : ( أ. الكلام . ب. إرغام الشيطان . ج. الحركة - د. العبث في الصلاة )

ب : ضعي الرقم المناسب امام وجه الدلالة بما يناسبه من الأدلة التالية:

م	وجه الدلالة	الرقم	الدليل
١.	أرسل الله جميع الرسل عليهم السلام بالتوحيد.		قال تعالى ( غلبت الروم )
٢.	نهى النبي ﷺ أن يتخذ قبره مسجدا .		قال النبي ﷺ لما نزلت : {سبح اسم ربك الأعلى} قال اجعلوها في سجودكم.
٣.	الحياة الحقيقية الكاملة .		قال تعالى : { إن قارون كان من قوم موسى}
٤.	قارون من قبيلة موسى عليه السلام		قال تعالى : {وإن الدار الآخرة لهى الحيوان لو كانوا يعلمون}
٥.	ما يقال في السجود		قال النبي ﷺ ( اللهم لا تجعل قبري وثنا يعبد )
			قال تعالى : { ولقد بعثنا في كل أمة رسولا أن اعبدوا الله }





السؤال الثاني أ / : اكتبى أمام العبارات المصطلح المناسب لها من بين الاقواس التالية:

١٥

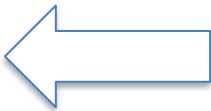
( الوحي - الذكر - الكير - الحياء - الشرك في الربوبية - الهداية - العبادة - النفاق - سجود السهو - محبة الله

م	العبارة	المصطلح المناسب
1.	محبة العبودية المستلزمة للذل والخضوع والتعظيم والطاعة.	
2.	سجدتان يسجدها المصلي آخر صلاته لزيادة أو نقص أو شك.	
3.	إظهار الخير و إبطان الشر .	
4.	اسم جامع لكل ما يحبه الله و يرضاه من الأقوال والأعمال.	
5.	بيان طريق الحق والتوفيق لقبوله.	
6.	جعل شريك مع الله تعالى في ربوبيته.	
7.	خلق يبعث على فعل الحسن و ترك القبيح.	
8.	آلة يستخدمها الحداد للنفخ في النار لإشعالها.	
9.	تمجيد الله تعالى وتقديسه وتسبيحه والثناء عليه.	
10	الإعلام بخفاء وهو الإلهام.	

ب : أكملى الفراغات بما يناسبها من الكلمات التالية ببيان معناها :

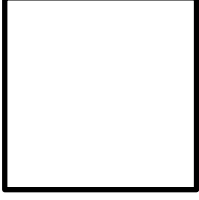
[ زحفا - العظمة - القران - السفينة - كذب - التجبر ]

1. قال تعالى ( ومن أظلم ممن افتري على الله ) معنى افتري .....
- 2- قال تعالى ( فإذا ركبوا في الفلك دعوا الله مخلصين) معنى الفلك .....
- 3- قال تعالى ( اتل ما أوحى إليك من الكتاب ) .....
4. قال النبي ﷺ (تباركت يا ذا الجلال والإكرام ) معنى الجلال .....
5. قال النبي ﷺ ( لو يعلمون ما فيهما لأتوهما حبوا ) معنى حبوا .....



(2) يتبع

السؤال الثالث أ / : ضعبي ( صح ) أو ( خطأ ) أمام العبارات التالية:



1. التفكير في خلق السموات والأرض وما فيهما يقود إلى إدراك انها خلقت لحكمة بالغة ( )
2. نزلت الآية ( ووصينا الإنسان بوالديه حسنا ) في عبد الله بن مسعود . ( )
3. أثقل الصلوات على المنافقين : صلاة العشاء والفجر . ( )
4. من سنن الصلاة الأكل والشرب . ( )
5. أسباب سجود السهو الزيادة والنقص والشك . ( )

ب - اختاري الإجابة المناسبة مما يلي :

1- وصف ذو الوجهين بأنه شر الناس فيه إشارة إلى ( أ. هذا الفعل تأباه الفطرة السليمة . ب. تؤيده الطبيعة البشرية )

2- من العبادات الظاهرة الفعلية : أ- اعتقاد وحدانية الله ، ب - الصلاة

3- من أركان العبادة : أ- محبة الله والخوف منه ، ب . موافقة لسنة رسول الله

ج - أكملني الحديث التالي قال الرسول صلى الله عليه وسلم ( آية المنافق ..... إذا حدث ..... وإذا وعد

..... وإذا أوتمن ..... )

( 3 )

تمنياتى لكن بالتوفيق والصواب

انتهت الأسئلة

بسم الله الرحمن الرحيم  
 اختبار نهاية الفصل-الصف الأول متوسط -مادة الدراسات الإسلامية- الفصل الدراسي الثاني- 1446  
 الزمن :ساعتان- عدد الأسئلة ٣ - عدد الأوراق ٣-

السؤال الأول: اختيار من متعدد: (٢٠ درجة)

السؤال	١	٢	٣
١-جزاء المشرك (الشرك الأكبر) الذي مات من غير التوبة :	حسابا يسيرا.	مخلد في نار جهنم.	يدخل النار ثم يدخل الجنة .
٢-التوحيد الذي وقع فيه أكثر شرك الجاهلية. هو توحيد :	الالوهية	الأسماء الصفات	الربوبية
٣-هداية التوفيق و الالهام يملكها:	الأنبياء	الدعاة	الله وحده
٤-من المدائح النبوية المباحة:	يارسول الله اشفني	كان وجهه كالبدر	يا رسولي و مولاي
٥- محبة (الوالد لولده )طبيعية - و تسمى محبة:	مباحة	شرعية	شركية
٦- كان (موسي عليه السلام) لفرعون :	عدو و حزنا	قرة عين	مصدر سرور
٧-كان موقف أهل العلم من قارون أنهم قالوا:	(إنه لذو حظ عظيم)	(ويلكم ثواب الله خير )	(يا ليت لنا مثل ما اوتي قارون)
٨-وصف الله <u>الدار الآخرة</u> بأنها:	لهو	لعب	الحيوان
٩-كانت عقوبة قارون:	ريح صرصر	الخسف	الغرق
١٠- شبه الله معبرات المشركين في ضعفها و عدم نفعها:	(كمثل الحمار يحمل أسفارا)	(لن يخلقوا ذبابا)	(كمثل العنكبوت اتخذت بيتا)
١١- صحابي جليل رضي الله عنه - مات و هو ساجد:	عبد الله بن مسعود	أبو موسى الأشعري	أبو ثعلبة الخشني
١٢-يتخلف المنافق عن صلاة :	الفجر و الظهر	الفجر و العشاء	المغرب و العشاء
١٣- من الصفات المذمومة (كثرة الكلام). و تسمى:	التفهيق	التشدق	الثثرة
١٤-شبه النبي صل الله عليه وسلم الجليس السي:	نافخ الكير	ذي الوجهين	حامل المسك
١٥- مقياس التفاضل و الحساب يوم القيامة :	أعمالكم	صوركم	أموالكم
١٦- صلت هند الفجر ثلاث ركعات فسبب سجود السهو هنا:	الشك	النقص	الزيادة
١٧-يسقط شرط استقبال القبلة في حال :	الخوف	دخول الحرم	الصلاة في البيت
١٨- سجدتان في آخر الصلاة لجبر الشك والنقص و الزيادة :	السهو	التلاوة	السهو
١٩-من نام عن الصلاة . وذهب وقتها فالحكم:	لا يصليها	يصليها مباشرة	يؤجلها لليوم التالي
٢٠- فعلها يزين الصلاة و يجبر نقصها :	السنن	المكروهات	الشروط

السؤال الثاني:

أ- زاوجي بين الموضوع و الآية المناسبة : (٦ درجات)

- ١- يجازي الله المسيئين بالعدل.
- ٢- لا ينفع مع الشرك عمل.
- ٣- تهيئة الأسباب لعودة موسى عليه السلام .
- ٤- الحكمة من الابتلاء .
- ٥- نتائج التوحيد في المجتمع.
- ٦- أجر حسن الخلق .

الموضوع المناسب	الآية الكريمة
	١- (وقدمنا إلى ما عملوا من عمل فجعلناه هباء منثورا)
	٢- (وحرمنا عليه المراضع من قبل )
	٣- (درجة الصائم القائم)
	٤- (فليعلمن الله الذين صدقوا و ليعلمن الكاذبين)
	٥- (وجزاء سيئة سيئة مثلها)
	٦- (إنما المؤمنون إخوة)

ب- صنفي الأمور التالية في الصلاة حسب الجدول : (٤ درجات)

( الأكل و الشرب - دخول الوقت - الركوع - قول سبحان ربي العظيم في الركوع)

شروط الصلاة	أركان الصلاة	واجبات الصلاة	مبطلات الصلاة

أ- ضعي المصطلح المناسب أمام المعنى المناسب: ( ٦ درجات).

العبادة	اليوم	الهداية	النفاق	حسن الخلق	الحياء
---------	-------	---------	--------	-----------	--------

المصطلح	المعنى
	نهر النيل .
	خلق يبعث على فعل الجميل و ترك القبيح .
	إظهار الخير و إبطان الشر .
	اسم جامع لكل ما يحبه الله و يرضاه من الأقوال و الأعمال الظاهرة و الباطنة.
	بيان طريق الحق و التوفيق لقبوله .
	بسط الوجه و بذل المعروف و كفى الأذى .

ب- مثلي للمسائل التالية (مثال واحد فقط) : ( ٤ درجات)

المسألة	المثال
١- أسباب الهداية	
٢- عبادة ظاهرة قولية .	
٣- صفات الجليس الصالح.	
٤- الذكر بعد الصلاة.	

السؤال الأول: أ / اختاري الإجابة الصحيحة من بين الأقواس:

١. القشرة الرقيقة بين التمر والنواة تسمى : ( أ. القطير . ب. الشمس . ج. القلم - د. الضوء ) .
٢. أقر كفار قريش بتوحيد : ( أ. الأسماء والصفات . ب. الربوبية . ج. الألوهية - د. الإيمان ) .
٣. تجاوز الحد هو معنى : ( أ. الصدق . ب. الحياء . ج. الظلم - د. الكذب ) .
٤. السالم من المعايب والآفات والنقائص هو اسم الله : ( أ. العزيز . ب. الملك . ج. الرحمن د. السلام )
٥. دخول وقت الصلاة من : ( أ. الشروط - ب. الأركان - ج. الواجبات - د. السنن )
٦. وصف الله تعالى حال الناس بغير التوحيد : ( أ. بالعلم - ب. الضلال ج. بالإيمان - د. بالظلم ) .
٧. التوحيد يكفر السيئات من نتائج التوحيد : ( أ. في الدنيا . ب. في الحياة الاجتماعية . ج. في الآخرة د. على الفرد )
٨. البضع هو عدد ما بين : أ- ( ١٠ - ٣ ) ب - ( ٨ - ٣ ) ج - ( ٦ - ٣ ) د - ( ٣ - ٩ ) .
٩. يكنى بأبي هريرة هو الصحابي: ( أ. عبد الرحمن بن صخر . ب. معاذ بن جبل . ج. عثمان بن عفان - د أنس بن مالك ) .
١٠. الحكمة من سجود السهو : ( أ. الكلام . ب. إرغام الشيطان . ج. الحركة - د. العبث في الصلاة )

ب : ضعي الرقم المناسب امام وجه الدلالة بما يناسبه من الأدلة التالية:

م	وجه الدلالة	الرقم	الدليل
١.	أرسل الله جميع الرسل عليهم السلام بالتوحيد.		قال تعالى ( غلبت الروم )
٢.	نهى النبي ﷺ أن يتخذ قبره مسجداً .		قال النبي ﷺ لما نزلت : {سبح اسم ربك الأعلى } قال اجعلوها في سجودكم.
٣.	الحياة الحقيقية الكاملة .		قال تعالى : { إن قارون كان من قوم موسى }
٤.	قارون من قبيلة موسى عليه السلام		قال تعالى : {وإن الدار الآخرة لهى الحيوان لو كانوا يعلمون
٥.	ما يقال في السجود		قال النبي ﷺ ( اللهم لا تجعل قبري وثناً يعبد )
			قال تعالى : { ولقد بعثنا في كل أمة رسولا أن اعبدوا الله }

السؤال الثاني أ / : اكتبى أمام العبارات المصطلح المناسب لها من بين الأقواس التالية:

١٥

( الوحي - الذكر - الكير - الحياء - الشرك في الربوبية - الهداية - العبادة - النفاق - سجود السهو - محبة الله

م	العبارة	المصطلح المناسب
1.	محبة العبودية المستلزمة للذل والخضوع والتعظيم والطاعة.	
2.	سجدتان يسجدها المصلي آخر صلاته لزيادة أو نقص أو شك.	
3.	إظهار الخير و إبطان الشر .	
4.	اسم جامع لكل ما يحبه الله و يرضاه من الأقوال والأعمال.	
5.	بيان طريق الحق والتوفيق لقبوله.	
6.	جعل شريك مع الله تعالى في ربوبيته.	
7.	خلق يبعث على فعل الحسن وترك القبيح.	
8.	آلة يستخدمها الحداد للنفخ في النار لإشغالها.	
9.	تمجيد الله تعالى وتقديسه وتسبيحه والثناء عليه.	
10	الإعلام بخفاء وهو الإلهام.	

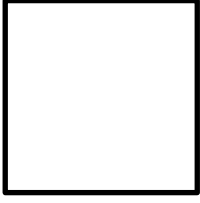
ب : أكملى الفراغات بما يناسبها من الكلمات التالية ببيان معناها :

[ زحفا - العظمة - القران - السفينة - كذب - التجبر ]

1. قال تعالى ( ومن أظلم ممن افترى على الله ) معنى افترى .....
- 2- قال تعالى ( فإذا ركبوا في الفلك دعوا الله مخلصين) معنى الفلك .....
- 3- قال تعالى ( اتل ما أوحى إليك من الكتاب ) .....
4. قال النبي ﷺ (تباركت يا ذا الجلال والإكرام ) معنى الجلال .....
5. قال النبي ﷺ ( لو يعلمون ما فيهما لأتوهما حيواً ) معنى حيواً .....



(٢) يتبع



السؤال الثالث أ / : ضعبي ( صح ) أو ( خطأ ) أمام العبارات التالية:

١. التفكر في خلق السموات والأرض وما فيهما يقود إلى إدراك انها خلقت لحكمة بالغة ( )
٢. نزلت الآية ( ووصينا الإنسان بوالديه حسنا ) في عبدالله بن مسعود . ( )
٣. أثقل الصلوات على المنافقين : صلاة العشاء والفجر . ( )
٤. من سنن الصلاة الأكل والشرب . ( )
٥. أسباب سجود السهو الزيادة والنقص والشك . ( )

ب - اختاري الإجابة المناسبة مما يلي :

١ - وصف ذو الوجهين بأنه شر الناس فيه إشارة إلى ( أ. هذا الفعل تأباه الفطرة السليمة . ب. تؤيده الطبيعة البشرية )

٢ - من العبادات الظاهرة الفعلية : أ - اعتقاد وحدانية الله ، ب - الصلاة

٣ - من أركان العبادة : أ - محبة الله والخوف منه ، ب . موافقة لسنة رسول الله

ج - أكملني الحديث التالي قال الرسول صلى الله عليه وسلم ( آية المنافق ..... إذا حدث ..... وإذا وعد

..... وإذا أوتمن ..... )

( ٣ )

تمنيتي لكن بالتوفيق والصواب

انتهت الأسئلة



بسم الله الرحمن الرحيم

اختبار نهاية الفصل،-الصف الأول متوسط-مادة الدراسات الاسلامة -الفصل، الدراس، الثاني،-1446

السؤال الأول: اختيار من متعدد: (٢٠ درجة)

السؤال	١	٢	٣
١-جزاء المشرك (الشرك الأكبر) الذي مات من غير التوبة :	حسابا يسيرا.	مخلد في نار جهنم.	يدخل النار ثم يدخل الجنة .
٢-التوحيد الذي وقع فيه أكثر شرك الجاهلية. هو توحيد :	الالوهية	الأسماء الصفات	الربوبية
٣-هداية التوفيق و الالهام يملكها:	الأنبياء	الدعاة	الله وحده
٤-من المدائح النبوية المباحة:	يارسول الله اشفني	كان وجهه كالبرد	يا رسولي و مولاي
٥- محبة (الوالد لولده )طبيعية -و تسمى محبة:	مباحة	شرعية	شركية
٦- كان (موسي عليه السلام) لفرعون :	عدو و حزنا	قرة عين	مصدر سرور
٧-كان موقف أهل العلم من قارون أنهم قالوا:	(إنه لذو حظ عظيم)	(ويلكم ثواب الله خير )	(يا ليت لنا مثل ما اوتي قارون)
٨-وصف الله <u>الدار الآخرة</u> بأنها:	لهو	لعب	الحيوان
٩-كانت عقوبة قارون:	ريح صرصر	الخشف	الغرق
١٠- شبه الله معبرات المشركين في ضعفها وعدم نفعها:	(كمثل الحمار يحمل أسفارا)	(لن يخلقوا ذبابا)	(كمثل العنكبوت اتخذت بيتا)
١١- صحابي جليل رضي الله عنه - مات و هو ساجد:	عبد الله بن مسعود	أبو موسى الأشعري	أبو ثعلبة الخشني
١٢-يتخلف المنافق عن صلاة :	الفجر و الظهر	الفجر و العشاء	المغرب و العشاء
١٣- من الصفات المذمومة (كثرة الكلام). و تسمى:	التفهيق	التشديق	الثرثرة
١٤-شبه النبي صل الله عليه وسلم الجليس السي:	نافخ الكير	ذي الوجهين	حامل المسك
١٥- مقياس التفاضل و الحساب يوم القيامة :	أعمالكم	صوركم	أموالكم
١٦- صلت هند الفجر ثلاث ركعات فسبب سجود السهو هنا:	الشك	النقص	الزيادة
١٧-يسقط شرط استقبال القبلة في حال :	الخوف	دخول الحرم	الصلاة في البيت
١٨- سجدتان في آخر الصلاة لجبر الشك والنقص و الزيادة :	السهو	التلاوة	السهو
١٩-من نام عن الصلاة . وذهب وقتها فالحكم:	لا يصليها	يصليها مباشرة	يؤجلها لليوم التالي
٢٠- فعلها يزين الصلاة و يجبر نقصها :	السنن	المكروهات	الشروط

١٠  
درجا

السؤال الثاني:

أ- زاوجي بين الموضوع و الآية المناسبة : ( ٦ درجات)

١- يجازي الله المسيئين بالعدل.

٢- لا ينفع مع الشرك عمل.

٣- تهيئة الأسباب لعودة موسى عليه السلام .

٤- الحكمة من الابتلاء .

٥- نتائج التوحيد في المجتمع.

٦- أجر حسن الخلق .

الموضوع المناسب	الآية الكريمة
	١- (وقدمنا إلى ما عملوا من عمل فجعلناه هباء منثورا)
	٢- (وحرمنا عليه المراضع من قبل )
	٣- (درجة الصائم القائم)
	٤- (فليعلمن الله الذين صدقوا و ليعلمن الكاذبين)
	٥- (وجزاء سيئة سيئة مثلها)
	٦- (إنما المؤمنون إخوة)

ب- صنفي الأمور التالية في الصلاة حسب الجدول : ( ٤ درجات)

( الأكل و الشرب - دخول الوقت - الركوع - قول سبحان ربي العظيم في الركوع )

شروط الصلاة	أركان الصلاة	واجبات الصلاة	مبطلات الصلاة

٢

١٠  
درجات

السؤال الثالث:

أ- ضعي المصطلح المناسب أمام المعنى المناسب: ( ٦ درجات).

العبادة	اليم	الهداية	النفاق	حسن الخلق	الحياء
---------	------	---------	--------	-----------	--------

المصطلح	المعنى
	نهر النيل .
	خلق يبعث على فعل الجميل و ترك القبيح .
	إظهار الخير و إبطان الشر .
	اسم جامع لكل ما يحبه الله و يرضاه من الأقوال و الأعمال الظاهرة و الباطنة .
	بيان طريق الحق و التوفيق لقبوله .
	بسط الوجه و بذل المعروف و كفى الأذى .

ب- مثلي للمسائل التالية (مثال واحد فقط) : ( ٤ درجات)

المثال	المسألة
	١- أسباب الهداية
	٢- عبادة ظاهرة قولية .
	٣- صفات الجليس الصالح .
	٤- الذكر بعد الصلاة .

بسم الله الرحمن الرحيم

مراجعة مادة الدراسات الإسلامية – الصف الأول متوسط- مراجعة الجزء(١) – الفصل الدراسي الثاني



**السؤال الأول : اختيار من متعدد :**

العبارة	١	٢	٣
١- من أمثلة الشرك في توحيد الربوبية :	اعتقاد أن الساحر يعلم الغيب	محبة أحد أكثر من الله	التوكل على غير الله
٢- هيا الله الأسباب لعودة موسى عليه السلام لأمه بل على ذلك قوله تعالى:	(و أوحينا إلى أم موسى أن أرضعيه)	(فالتقطه آل فرعون)	(و حرمنا عليه المراضع من قبل )
٣- صحابي جليل : (أعلم الأمة بالحلال و الحرام): رضي الله عنه:	ثوبان بن بجدد	معاذ بن جبل	عبدالله بن مسعود
٤- يسقط استقبال القبلة في حال الصلاة في :	في المسجد الحرام	البعد عن الكعبة	الخوف و المرض
٥- من نسي ركنا في الصلاة فالحكم :	يسقط عنه	يسجد لسهو	يأتي به ثم يسجد لسهو
٦- هداية التوفيق و الإلهام يملكها :	الله وحده	الأنبياء	العلماء
٧- كان موسى عليه السلام لامرأة فرعون :	عدوا	قرة عين	مصدر حزن
٨- (إن المؤمن ليدرك بحسن خلقه.....) أكملني :	درجة الصائم القائم	بيت في وسط الجنة	يجري عليه عمله ورزقه

**السؤال الثاني: صنفى الأمور التالية في الصلاة:**

( النية – الركوع – قول سبحان ربي العظيم مرة واحدة – دعاء الاستفتاح – الجلسة بين السجدين – دخول الوقت – التشهد الأول – جلسة التورك )

شروط	أركان	واجبات	سنن
النية – دخول الوقت	الركوع الجلسة بين السجدين	سبحان ربي العظيم التشهد الأول	دعاء الاستفتاح جلسة التورك

**السؤال الثالث : مثلي لما يلي بمثال واحد :**

- ١- حماية النبي صلى الله عليه لتوحيد وسد طرقه: نهيه عن اتخاذ قبره عيداً- دعاؤه ألا يجعل الله قبره وثناً -
- ٢- مساوى الأخلاق: الثثرة – التشدق – التفهيق-الكذب-الغيبة -النميمة.
- ٣- مبطلات الصلاة: الأكل – الشرب – انتقاض الوضوء – الضحك .

**السؤال الرابع : حللي الحديث الشريف حسب المطلوب:**

عن أبي موسى الأشعري رضي الله عنه قال: قال الرسول صلى الله عليه ( مثل الجليس الصالح ..... )

الجليس الصالح	مجال المقارنة	الجليس السوء
حامل المسك	التشبيه	نافخ الكبر
السمعة الطيبة – طاعة الله	أثره في الدنيا	السمعة السيئة- معصية الله
دخول الجنة ومرافقة الأنبياء	أثره في الآخرة	دخول النار و البعد عن مرافقة الأنبياء

**السؤال الخامس : أكملى الفراغات : ١- كانت عقوبة قارون..... الخسف**

٢- التوحيد الذي لأجله أرسل الرسل هو توحيد.....الأولوية

**السؤال السادس : زواجى بين النص الشرعى و موضوعه :**

الرقم	النص الشرعى
٢	(من جاء بالحسنة فله خير منها)
-	(المرء مع من أحب)
١	(فجعلناه هباء منثورا)

١- لا ينفع مع الشرك عمل .

٢- فضل الله

بسم الله الرحمن الرحيم

مراجعة مادة الدراسات الإسلامية – الصف الأول متوسط- مراجعة الجزء (٢) – الفصل الدراسي الثاني



السؤال الأول : اختيار من متعدد :

٣	٢	١	العبارة
الله وحده	الأنبياء	النبي	١- هداية التوفيق و الإلهام لقبول الحق و العمل به يملكها :
الحياة الاجتماعية	الأخرة	الدنيا	٢- قال تعالى: (و أما الذين ابيضت وجوههم) يدل على نتائج التوحيد في :
الفعلية	الباطنة	القولية	٣-(التوكل على الله ) . من العبادات :
(حتى يلج الجمل في سم الخياط)	(كالحمار يحمل أسفارا)	(كمثل العنكبوت )	٤-شبه الله ضعف معبودات المشركين :
الدار الآخرة	حياة الرزخ	الحياة الدنيا	٥-قال تعالى : (لهي الحيوان ) . وصف ل:
المدينة المنورة	مكة المكرمة	بلاد الشام	٦-(غلبت الروم في أدنى الأرض ) . المقصود :
عبدالله بن عمر	أبو ثعلبة الخشني	أبو هريرة	٧-صحابي جليل قال عنه النبي صلى الله عليه وسلم ( إنك نوبيته خير ) رضي الله عنه:
الفجر والعشاء	الفجر و العصر	الفجر والظهر	٨-أثقل الصلاة على المنافقين :
صورهم	أعمالهم	أموالهم	٩-يفاضل الله تعالى يوم القيامة بين الناس بحسب :
شروط	مكروهات	سنن	١٠- فعلها يكمل الصلاة ويزينها :
يسجد سجدتين لسهو فقط	يجلس مرة أخرى و يأتي به	يعيد الصلاة	١١-صلى محمد العصر فنسي التشهد الأول :
الحدائق	مبارك الإبل	الطرقات	١٢-تجوز الصلاة في أي بقعة من الأرض ما عدا:

السؤال الثاني: (المحبة ) عبادة قلبية يجب صرفها لله لها أنواع أخرى -زواجي بين الأمثلة و النوع المناسب :  
( محبة الوالدين – محبة أحد أكثر من محبة الله - محبة الرسول صلى الله عليه وسلم -المحبة المستلزمة للخضوع والطاعة )

المحبة الشرعية	المحبة المباحة	المحبة الشركية	محبة الله تعالى
محبة الرسول صلى الله عليه وسلم	محبة الوالدين	محبة أحد أكثر من محبة الله	المحلة المستلزمة للخضوع و الطاعة

السؤال الثالث : بيني معاني المفردات التالية :

معناها	الكلمة
خلق يبعث على فعل الجميل و ترك القبيح.	الحياء
إظهار الخير و إبطان الشر .	النفاق
اسم جامع لكل ما يحبه الله و يرضاه من الأقوال الظاهرة و الباطنة.	العبادة

السؤال الرابع : زواجي بين النص الشرعي و موضوعه :

النص الشرعي	الرقم
(إن المؤمن ليدرك...درجة الصائم القائم)	٣
(فليعلمن الله الذين صدقوا وليعلمن الكاذبين)	١
(يا بني آدم خذوا زينتكم عند كل مسجد)	٢
(تنهى عن الفحشاء و المنكر)	٤

- ١-الحكمة من الإبتلاء.
- ٢- ستر العورة شرط من شروط الصلاة
- ٣ - عظم أجر حسن الخلق .
- ٤-ثمرات الصلاة .