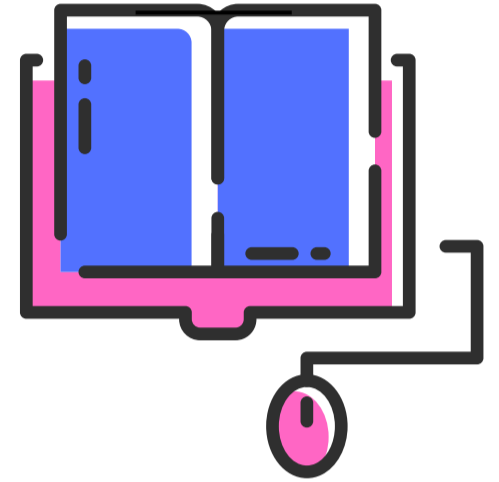


تم تحميل ورفع المادة على منصة

المعلم التعليمي



للعودة الى الموقع اكتب في بحث جوجل



المعلم التعليمي



ALMUALM.COM

اختبار نهائي مادة التجويد للصف الثاني متوسط الدور الاول الفصل الدراسي الثاني لعام 1446هـ —

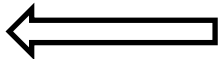
10

.... درجة

استعيني بالله ثم أجبني عما يلي:
 السؤال الأول:

(أ) اختاري الإجابة الصحيحة فيما يلي:

1-أحوال لازمة أو عارضة تتعلق بالحروف حال النطق بها تعريف لـ:		
1-الصفات	2-المخارج	3-القلقلة
2-الصفات التي تعرض للحرف في أحوال وتنفك عنه في احوال اخرى تسمى صفات:		
1-لازمة	2-عارضة	3-شفهية
3- (فحثة شخص سكت) هي حروف صفة:		
1-الهمس	2-الجهر	3-الاستعلاء
4- (لن عمر) هي حروف صفة :		
1-الرخاوة	2-التوسط	3-الاستعلاء
5-انخفاض اللسان عن الحنك الأعلى عند النطق بالحرف فينخفض الصوت تعريف لصفة:		
1-الاستفال	2-الاستعلاء	التوسط
6-بطن الشفة السفلى وأطراف الثنيتين العلين مخرج لـ:		
1-حرف الفاء	2-حرف الألف	3-حرف الجيم
7-مخرج حرف الباء من:		
1-الشفقتين	2-اللسان	3-الحلق
8-عدد الصفات اللازمة:		
1-سبعة عشر صفة	2-احدى عشر صفة	3-عشر صفات
9-يخرج من الشفتين :		
1-الباء والميم والواو غير مدية	2-الالف	3-اللام والنون
10-من الصفات التي لها ضد الهمس وضدها:		
1-الاستفال	2-الجهر	3-التوسط
11-الصفات التي لا ضد لها عددها:		
1-ثمان صفات	2-صفة واحدة	3-ثلاث صفات
12-اعتدال الصوت عند النطق بالحرف تعريف لصفة:		
1-التوسط	2-الشدة	3-الرخاوة
13-حروف الاستعلاء:		
1-أب-ت	2-خص ضغط قظ	3-ب-م



14- من حروف صفة الصفير:		
1-القاف	2-الالف	3-الزاي
15-سبب الشدة في حروف أجد قط بكت:		
1-قوة الإعتدال عليها	2-ضعف الإعتدال عليها في المخرج	3-التوسط في المخرج
16-اضطراب اللسان بالحرف عند النطق به ساكناً حتى يسمع له نبرة تعريف لـ:		
1-الصفير	2-القلقلة	3-التوسط
17-من صفات حرف القاف:		
1-الصفير	2-الاطباق	3-القلقلة
18-نستطيع التمييز بين الحروف المشتركة في المخرج الواحد عن طريق معرفة:		
1-الصفات	2-القراءة	3-الاداء
19- من الصفات التي لها ضد الاستعلاء وضده :		
1-الاستفال	2-التوسط	3-الجهر
20- الصفات التي تلازم الحرف لاتنفك عنه بحال من الأحوال هي الصفات :		
1-اللازمة	2-العارضة	3-قوية

السؤال الثاني:

..... درجات

ضعي كلمة صح أو خطأ امام العبارات التالية :

- 1-من فوائد معرفة الصفات معرفة القوي والضعيف منها()
- 2-تنقسم الصفات اللازمة إلى صفات لها ضد وصفات لا ضد لها()
- 3-التوسط هو إعتدال الصوت عند النطق بالحرف ()
- 4-الصفات اللازمة تنقسم الى ثلاثة أقسام ()
- 5-حرف الواو يخرج من الحلق ()
- 6-الانفتاح هو انفتاح ما بين اللسان والحنك الأعلى عند النطق بالحرف()
- 7-من صفات حرف السين صفة القلقللة()
- 8-من الصفات التي لها ضد الشدة وضدها الرخاوة()
- 9-الجهر هو انحباس النفس عند النطق بالحرف()
- 10-حرف الواو الغير مدية يخرج من الشفتين()

انتهت الأسئلة بحمد الله

معلمة المادة /

تمنياتي الصادقة لكن بالتوفيق والسداد