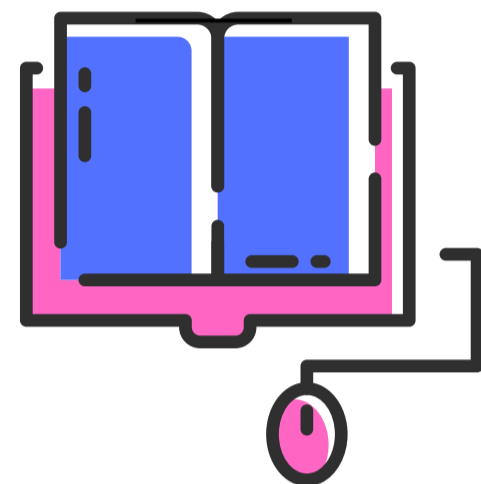


تم تحميل ورفع المادة على منصة

# المعلم التعليمي



للعودة الى الموقع اكتب في بحث جوجل



المعلم التعليمي



ALMUALM.COM

## أسئلة الاختبار النظري النهائي لمقرر تقنية رقمية 1-2 الفصل الدراسي (الثاني) - العام الدراسي 1446 هـ

مسار:

اسم الطالب:

المسار العام

رقم السؤال	الدرجة المستحقة (رقماً)	المصحح	المراجع
السؤال الأول		أ.	أ.
السؤال الثاني		التوقيع:	التوقيع:
السؤال الثالث		الدرجة كتابة: فقط	
المجموع الكلي (١٥)			

7

## السؤال الأول: اختر الحرف الذي يمثل الإجابة الصحيحة لكل فقرة مما يأتي: -

1	أهم مرحلة من مراحل دراسة ظاهرة معينة هي مرحلة:	أ	ب	ج	د
أ	جمع البيانات	ب	سليبيات الظاهرة	ج	تحليل البيانات
2	من عيوب ترميز البيانات:	أ	ب	ج	د
أ	إدخال أسرع للبيانات	ب	الرموز المستخدمة قد تُستنفد	ج	تأخذ مساحة أقل
3	هي بيانات لم يتم جمعها من قبل، يمكن ان يتم الحصول عليها من خلال مستشعرات و استبيانات و مسجلات البيانات:	أ	ب	ج	د
أ	مصادر البيانات المهملة	ب	مصادر البيانات المهمة	ج	مصادر البيانات الرئيسية
4	مجال فرعي من الذكاء الاصطناعي يهتم بتطوير خوارزميات تمكن الحاسب من فهم أنماط التعلم او اتخاذ قرار:	أ	ب	ج	د
أ	الروبوتات	ب	الشبكات العصبية	ج	التحول الرقمي
5	تهدف عملية التحقق من صحة البيانات الى:	أ	ب	ج	د
أ	ربط البيانات	ب	توزيع البيانات	ج	جمالية ملف البيانات
6	عند تنسيق النص بلغة HTML يتم جعل النص بخط غامق (bold) باستخدام الوسم :	أ	ب	ج	د
أ	<i> ....</i>	ب	<m> ....</m>	ج	<b> ....</b>
7	هي عملية تحول في طريقة العمل بالاعتماد على التقنيات الرقمية الجديدة لزيادة الإنتاج وتحسين العمل:	أ	ب	ج	د
أ	المعاملات المالية	ب	التحول الرقمي	ج	الانحدار الخطي
8	يستخدم لتعيين بيانات إلى فئة محددة مثل تصنيف صورة معينة على أنها طائرة أو سفينة:	أ	ب	ج	د
أ	تحليل التصنيف	ب	تحليل الانحدار	ج	التعلم التعزيزي

9	هي لغة أنماط تُستخدم لوصف طريقة عرض نص مكتوب بلغة HTML:						
أ	Java	ب	CSS	ج	C++	د	HTML
10	هي لغة برمجة نصية تستخدم لإضافة محتوى تفاعلي للصفحة الإلكترونية، وتحسين وظائفها، والتحكم في عمل العناصر الأخرى:						
أ	C++	ب	JavaScript-JS	ج	HTML	د	CSS
11	هو بمثابة الجيل الثاني من الرمز الشريطي barcode ، والذي قد يشير الى محتوى الكتروني مثل مقاطع فيديو وغيرها:						
أ	الانحدار الخطي	ب	رقم الكتاب المعياري	ج	QR codes	د	التخزين السحابي
12	من التطبيقات التي يمكن استخدامها للتحقق من صحة البيانات المدخلة:						
أ	برنامج الورد	ب	برنامج البوربوينت	ج	مايكروسوفت إكسل	د	Free plane
13	السيارات ذاتية القيادة لحل مشكلة الازدحام المروري في المدن الذكية هي مثال لتطبيقات الآلة في مجال:						
أ	الطاقة	ب	الحكومة	ج	الاعمال	د	النقل
14	يمكن للذكاء الاصطناعي التعرف على الخصائص التي تسبب عدم المساواة والعنصرية تجاه مجموعة من الأفراد، يعد هذا مثلاً على اخلاقيات الذكاء الاصطناعي الغير جيدة في مجال :						
أ	مسؤولية القرار	ب	النتائج غير الموثوقة	ج	انتهاك الخصوصية	د	التحيز والتمييز

السؤال الثاني: ضع حرف (ص) إذا كانت العبارة صحيحة والحرف (خ) إذا كانت العبارة خاطئة فيما يلي: -

5

1	يعرّف الذكاء الاصطناعي بأنه علم وهندسة صناعة الآلات الذكية وخاصة برامج الحاسب الذكية.
2	الملاءمة تعني أنه كلما كانت المعلومات غير متعلقة بما تبحث عنه كانت جودتها أفضل.
3	الخوارزمية: هي عبارة عن مجموعة من التعليمات التي تمت برمجة الحاسب لاتباعها من اجل معالجة البيانات.
4	في التشفير المتماثل يتم استخدام نوعين من المفاتيح: مفتاح عام للتشفير ومفتاح خاص لفك التشفير.
5	تحليل الانحدار <b>Regression Analysis</b> : يُستخدم لتوقع رقم مثل السعر المستقبلي للسهم او ارباح الشركة المستقبلية.
6	الشبكة العصبية: هي نموذج حاسوبي في الذكاء الاصطناعي مستوحى من الشبكات العصبية البيولوجية في الدماغ
7	يُقصد بالتشفير: هو وسيلة لحماية البيانات عن طريق إخفائها عن الأشخاص غير المرغوب بهم.
8	يهدف التحقق من البحث إلى التأكد من أن الرموز والحروف تُدخل بنطاق طول محدد.
9	عند انشاء نموذج تعلم آلة يتم جمع البيانات التي يراد من الحاسب الآلي التعرف عليها في مرحلة اختبار النموذج.
10	مصطلحي التنبؤ والتوقع هما متطابقان تماماً ولا يوجد بينهم فروق.

السؤال الثالث: قارن الفروق بين البيانات والمعلومات من خلال الجدول التالي:

3

البيانات	المعلومات
----------	-----------

دعائي لك  
بالتوفيق  
والنجاح.

معلم المادة:  
سلطان العتيبي

# نموذج الإجابة

المادة: تقنية رقمية 1-2  
التاريخ:  
اليوم:  
الزمن: ساعة  
عدد الأسئلة: 3  
عدد الأوراق: 1

بسم الله الرحمن الرحيم



المملكة العربية السعودية  
وزارة التعليم  
إدارة التعليم بمحافظة  
مدرسة الثانوية - نظام المسارات

أسئلة الاختبار النظري النهائي لمقرر تقنية رقمية 1-2 الفصل الدراسي (الثاني) - العام الدراسي 1446 هـ

اسم الطالب: .....

المسار العام نموذج الإجابة

رقم السؤال	الدرجة المستحقة (رقماً)	المصحح	المراجع
السؤال الأول		ب.	ب.
السؤال الثاني		التوقيع:	التوقيع:
السؤال الثالث		الدرجة كتابية: فقط	
المجموع الكلي (١٥)			

7

السؤال الأول: اختر الحرف الذي يمثل الإجابة الصحيحة لكل فقرة مما يأتي: -

1	أهم مرحلة من مراحل دراسة ظاهرة معينة هي مرحلة:	أ	ب	ج	د
أ	جمع البيانات	ب	سلبيات الظاهرة	ج	تحليل البيانات
ب	مشاكل الظاهرة	د			
2	من عيوب ترميز البيانات:	أ	ب	ج	د
أ	إدخال أسرع للبيانات	ب	الرموز المستخدمة قد تُستنفد	ج	تأخذ مساحة أقل
ب	سهولة الفهم لغير المختص	د			
3	هي بيانات لم يتم جمعها من قبل، يمكن ان يتم الحصول عليها من خلال مستشعرات و استبيانات و مسجلات البيانات:	أ	ب	ج	د
أ	مصادر البيانات المهملة	ب	مصادر البيانات المهمة	ج	مصادر البيانات الفرعية
ب	مصادر البيانات الرئيسية	د			
4	مجال فرعي من الذكاء الاصطناعي يهتم بتطوير خوارزميات تمكن الحاسب من فهم أنماط التعلم او اتخاذ قرار:	أ	ب	ج	د
أ	الروبوتات	ب	الشبكات العصبية	ج	التحول الرقمي
ب	تعلم الآلة	د			
5	تهدف عملية التحقق من صحة البيانات الى:	أ	ب	ج	د
أ	ربط البيانات	ب	توزيع البيانات	ج	جمالية ملف البيانات
ب	ضمان الدقة والجودة	د			
6	عند تنسيق النص بلغة HTML يتم جعل النص بخط غامق (bold) باستخدام الوسم :	أ	ب	ج	د
أ	<i> ....</i>	ب	<m> ....</m>	ج	<b> ....</b>
ب	<s> ....</s>	د			
7	هي عملية تحول في طريقة العمل بالاعتماد على التقنيات الرقمية الجديدة لزيادة الإنتاج وتحسين العمل:	أ	ب	ج	د
أ	المعاملات المالية	ب	التحول الرقمي	ج	الانحدار الخطي
ب	تعلم الآلة	د			

8	يستخدم لتعين بيانات إلى فئة محددة مثل تصنيف صورة معينة على أنها طائرة أو سفينة:						
أ	تحليل التصنيف	ب	تحليل الانحدار	ج	التعلم التعزيزي	د	الشبكات العصبية
9	هي لغة أنماط تُستخدم لوصف طريقة عرض نص مكتوب بلغة HTML:						
أ	Java	ب	CSS	ج	C++	د	HTML
10	هي لغة برمجة نصية تستخدم لإضافة محتوى تفاعلي للصفحة الإلكترونية، وتحسين وظائفها، والتحكم في عمل العناصر الأخرى:						
أ	C++	ب	JavaScript-JS	ج	HTML	د	CSS
11	هو بمثابة الجيل الثاني من الرمز الشريطي barcode ، والذي قد يشير إلى محتوى الكتروني مثل مقاطع فيديو وغيرها:						
أ	الانحدار الخطي	ب	رقم الكتاب المعياري	ج	QR codes	د	التخزين السحابي
12	من التطبيقات التي يمكن استخدامها للتحقق من صحة البيانات المدخلة:						
أ	برنامج الورد	ب	برنامج البوربوينت	ج	مايكروسوفت إكسل	د	Free plane
13	السيارات ذاتية القيادة لحل مشكلة الازدحام المروري في المدن الذكية هي مثال لتطبيقات الآلة في مجال:						
أ	الطاقة	ب	الحكومة	ج	الاعمال	د	النقل
14	يمكن للذكاء الاصطناعي التعرف على الخصائص التي تسبب عدم المساواة والعنصرية تجاه مجموعة من الأفراد، يعد هذا مثلاً على اخلاقيات الذكاء الاصطناعي الغير جيدة في مجال :						
أ	مسؤولية القرار	ب	النتائج غير الموثوقة	ج	انتهاك الخصوصية	د	التحيز والتمييز

السؤال الثاني: ضع حرف (ص) إذا كانت العبارة صحيحة والحرف (خ) إذا كانت العبارة خاطئة فيما يلي: -

5

1	يعرّف الذكاء الاصطناعي بأنه علم وهندسة صناعة الآلات الذكية وخاصة برامج الحاسب الذكية.	ص
2	الملاءمة تعني أنه كلما كانت المعلومات غير متعلقة بما تبحث عنه كانت جودتها أفضل.	خ
3	الخوارزمية: هي عبارة عن مجموعة من التعليمات التي تمت برمجة الحاسب لاتباعها من اجل معالجة البيانات.	ص
4	في التشفير المتماثل يتم استخدام نوعين من المفاتيح: مفتاح عام للتشفير ومفتاح خاص لفك التشفير.	خ
5	تحليل الانحدار Regression Analysis: يُستخدم لتوقع رقم مثل السعر المستقبلي للسهم او ارباح الشركة المستقبلية.	ص
6	الشبكة العصبية: هي نموذج حاسوبي في الذكاء الاصطناعي مستوحى من الشبكات العصبية البيولوجية في الدماغ	ص
7	يُقصد بالتشفير: هو وسيلة لحماية البيانات عن طريق إخفائها عن الأشخاص غير المرغوب بهم.	ص
8	يهدف التحقق من البحث إلى التأكد من أن الرموز والحروف تُدخل بنطاق طول محدد.	خ
9	عند انشاء نموذج تعلم آلة يتم جمع البيانات التي يراد من الحاسب الالي التعرف عليها في مرحلة اختبار النموذج.	خ
10	مصطلحي التنبؤ والتوقع هما متطابقان تماماً ولا يوجد بينهم فروق.	خ

السؤال الثالث: قارن الفروق بين البيانات والمعلومات من خلال الجدول التالي:

3

البيانات	المعلومات
----------	-----------

ليس لها معنى بصورتها الحقيقية

يجب أن تحمل معنى منطقيا

كلمات او ارقام غير معالجة

بيانات تمت معالجتها

مادة أولية

منتج نهائي

اكثر عمومية

اكثر تحديدا

تستخدم كمدخلات للحاسب

تستخدم كمخرجات للحاسب

دعائي لك  
بالتوفيق  
والنجاح.

معلم المادة:  
سلطان العتيبي



وعلمياً ومهنياً في بيئة إبداعية على مستوى الوطن العربي خلال ثلاث سنوات رؤيتنا: الصدارة في بناء رجال المستقبل المتميزين خلقياً

اسم الطالب: .....					التسلسل الكشفي: .....		المجموعة ( )	
رقم السؤال	الدرجة المستحقة		المصحح	المراجع	الدرجة بعد المراجعة			
	رقماً	كتابة	الاسم	الاسم				
1					15			
2								
3								
مجموع الدرجات	15							

عزيزي طالب العلم والغفران مبتدنا باسم الرحمن ومصلياً على رسوله عليه أفضل الصلاة والسلام، أجب عما يلي :-

السؤال الأول: اختر الحرف الذي يمثل الإجابة الصحيحة لكل فقرة مما يأتي :-

7

1	أهم مرحلة من مراحل دراسة ظاهرة معينة هي مرحلة:									
أ	جمع البيانات	ب	سلبيات الظاهرة	ج	تحليل البيانات	د	مشاكل الظاهرة			
2	من عيوب ترميز البيانات:									
أ	إدخال أسرع للبيانات	ب	الرموز المستخدمة قد تُستنفد	ج	تأخذ مساحة أقل	د	سهولة الفهم لغير المختص			
3	هي بيانات لم يتم جمعها من قبل، يمكن ان يتم الحصول عليها من خلال مستشعرات و استبيانات ومسجلات البيانات:									
أ	مصادر البيانات المهملة	ب	مصادر البيانات المهمة	ج	مصادر البيانات الرئيسية	د	مصادر البيانات الفرعية			
4	مجال فرعي من الذكاء الاصطناعي يهتم بتطوير خوارزميات تمكن الحاسب من فهم أنماط التعلم او اتخاذ قرار:									
أ	الروبوتات	ب	الشبكات العصبية	ج	التحول الرقمي	د	تعلم الآلة			
5	تهدف عملية التحقق من صحة البيانات الى:									
أ	ربط البيانات	ب	توزيع البيانات	ج	جمالية ملف البيانات	د	ضمان الدقة والجودة			
6	عند تنسيق النص بلغة HTML يتم جعل النص بخط غامق (bold) باستخدام الوسم :									
أ	<i>....</i>	ب	<m>....</m>	ج	<b>....</b>	د	<s>....</s>			
7	هي عملية تحول في طريقة العمل بالاعتماد على التقنيات الرقمية الجديدة لزيادة الإنتاج وتحسين العمل:									
أ	المعاملات المالية	ب	التحول الرقمي	ج	الانحدار الخطي	د	تعلم الآلة			
8	يستخدم لتعين بيانات إلى فئة محددة مثل تصنيف صورة معينة على أنها طائرة أو سفينة:									
	اقلب الورقة									

أ	تحليل التصنيف	ب	تحليل الانحدار	ج	التعلم التعزيزي	د	الشبكات العصبية
9	هي لغة أنماط تُستخدم لوصف طريقة عرض نص مكتوب بلغة HTML:						
أ	java	ب	CSS	ج	C++	د	HTML
10	هي لغة برمجة نصية تستخدم لإضافة محتوى تفاعلي للصفحة الإلكترونية، وتحسين وظائفها، والتحكم في عمل العناصر الأخرى:						
أ	C++	ب	JavaScript-JS	ج	HTML	د	CSS
11	هو بمثابة الجيل الثاني من الرمز الشريطي barcode ، والذي قد يشير الى محتوى الكتروني مثل مقاطع فيديو وغيرها:						
أ	الانحدار الخطي	ب	رقم الكتاب المعياري	ج	QR codes	د	التخزين السحابي
12	من التطبيقات التي يمكن استخدامها للتحقق من صحة البيانات المدخلة :						
أ	برنامج الورد	ب	برنامج البوربوينت	ج	مايكروسوفت إكسل	د	Free plane
13	السيارات ذاتية القيادة لحل مشكلة الازدحام المروري في المدن الذكية هي مثال لتطبيقات الآلة في مجال:						
أ	الطاقة	ب	الحكومة	ج	الاعمال	د	النقل
14	يمكن للذكاء الاصطناعي التعرف على الخصائص التي تسبب عدم المساواة والعنصرية تجاه مجموعة من الأفراد، يعد هذا مثلاً على اخلاقيات الذكاء الاصطناعي الغير جيدة في مجال :						
أ	مسؤولية القرار	ب	النتائج غير الموثوقة	ج	انتهاك الخصوصية	د	التحيز والتمييز

السؤال الثاني: ضع حرف (ص) إذا كانت العبارة صحيحة و الحرف (خ) إذا كانت العبارة خاطئة فيما يلي:-

5

1	يعرّف الذكاء الاصطناعي بأنه علم وهندسة صناعة الآلات الذكية وخاصة برامج الحاسب الذكية.
2	الملاءمة تعني أنه كلما كانت المعلومات غير متعلقة بما تبحث عنه كانت جودتها أفضل.
3	الخوارزمية: هي عبارة عن مجموعة من التعليمات التي تمت برمجة الحاسب لاتباعها من أجل معالجة البيانات.
4	في التشفير التماثل يتم استخدام نوعين من المفاتيح: مفتاح عام للتشفير ومفتاح خاص لفك التشفير.
5	تحليل الانحدار <b>Regression Analysis</b> : يُستخدم لتوقع رقم مثل السعر المستقبلي للسهم أو ارباح الشركة المستقبلية.
6	الشبكة العصبية: هي نموذج حاسوبي في الذكاء الاصطناعي مستوحى من الشبكات العصبية البيولوجية في الدماغ
7	يُقصد بالتشفير: هو وسيلة لحماية البيانات عن طريق إخفائها عن الأشخاص غير المرغوب بهم.
8	يهدف التحقق من البحث إلى التأكد من أن الرموز والحروف تُدخل بنطاق طول محدد.
9	عند انشاء نموذج تعلم آلة يتم جمع البيانات التي يراد من الحاسب الالي التعرف عليها في مرحلة اختبار النموذج.
10	مصطلحي التنبؤ والتوقع هما متطابقان تماماً ولا يوجد بينهم فروق.

السؤال الثالث: قارن الفروق بين البيانات والمعلومات من خلال الجدول التالي:

3

البيانات	المعلومات

أرجو لكم التوفيق والنجاح.

معلم المادة:  
ثامر الثبيتي



المادة: تقنية رقمية 1-2  
التاريخ: - - هـ  
اليوم:  
الزمن: ساعة  
عدد الأسئلة: 3  
عدد الأوراق: 1



بسم الله الرحمن الرحيم



المملكة العربية السعودية  
وزارة التعليم  
الإدارة العامة للتعليم (بنين) بمنطقة مكة المكرمة  
مكتب التعليم بغرب مكة  
مدرسة الحسين بن علي الثانوية - نظام المسارات

اسئلة الاختبار النهائي لمقرر تقنية رقمية 1-2 الفصل الدراسي ( الثاني ) - العام الدراسي 1446 هـ

وعلمياً ومهنياً في بيئة إبداعية على مستوى الوطن العربي خلال ثلاث سنوات رؤيتنا: الصدارة في بناء رجال المستقبل المتميزين خلقياً

اسم الطالب: .....					التسلسل الكشفي: .....		المجموعة ( )				
رقم السؤال	الدرجة المستحقة		المصحح	المراجع	الدرجة بعد المراجعة	نموذج الإجابة					
	رقماً	كتابة	الاسم	الاسم							
1					15				نموذج الإجابة		
2											
3											
مجموع الدرجات	15										

عزيزي طالب العلم والغفران مبدئنا باسم الرحمن ومصلياً على رسوله عليه أفضل الصلاة والسلام، أجب عما يلي :-

السؤال الأول: اختر الحرف الذي يمثل الإجابة الصحيحة لكل فقرة مما يأتي :-

1	أهم مرحلة من مراحل دراسة ظاهرة معينة هي مرحلة:	أ	ب	ج	د
		أ	ب	ج	د
2	من عيوب ترميز البيانات:	أ	ب	ج	د
		أ	ب	ج	د
3	هي بيانات لم يتم جمعها من قبل، يمكن ان يتم الحصول عليها من خلال مستشعرات و استبيانات ومسجلات البيانات:	أ	ب	ج	د
		أ	ب	ج	د
4	مجال فرعي من الذكاء الاصطناعي يهتم بتطوير خوارزميات تمكن الحاسب من فهم أنماط التعلم او اتخاذ قرار:	أ	ب	ج	د
		أ	ب	ج	د
5	تهدف عملية التحقق من صحة البيانات الى:	أ	ب	ج	د
		أ	ب	ج	د
6	عند تنسيق النص بلغة HTML يتم جعل النص بخط غامق (bold) باستخدام الوسم :	أ	ب	ج	د
		أ	ب	ج	د
7	هي عملية تحول في طريقة العمل بالاعتماد على التقنيات الرقمية الجديدة لزيادة الإنتاج وتحسين العمل:	أ	ب	ج	د
		أ	ب	ج	د
8	يستخدم لتعين بيانات إلى فئة محددة مثل تصنيف صورة معينة على أنها طائرة أو سفينة:	أ	ب	ج	د
		أ	ب	ج	د

أ	تحليل التصنيف	ب	تحليل الانحدار	ج	التعلم التعزيزي	د	الشبكات العصبية
9	هي لغة أنماط تُستخدم لوصف طريقة عرض نص مكتوب بلغة HTML:						
أ	java	ب	CSS	ج	C++	د	HTML
10	هي لغة برمجة نصية تستخدم لإضافة محتوى تفاعلي للصفحة الإلكترونية، وتحسين وظائفها، والتحكم في عمل العناصر الأخرى:						
أ	C++	ب	JavaScript-JS	ج	HTML	د	CSS
11	هو بمثابة الجيل الثاني من الرمز الشريطي barcode ، والذي قد يشير الى محتوى الكتروني مثل مقاطع فيديو وغيرها:						
أ	الانحدار الخطي	ب	رقم الكتاب المعياري	ج	QR codes	د	التخزين السحابي
12	من التطبيقات التي يمكن استخدامها للتحقق من صحة البيانات المدخلة :						
أ	برنامج الورد	ب	برنامج البوربوينت	ج	مايكروسوفت إكسل	د	Free plane
13	السيارات ذاتية القيادة لحل مشكلة الازدحام المروري في المدن الذكية هي مثال لتطبيقات الآلة في مجال:						
أ	الطاقة	ب	الحكومة	ج	الاعمال	د	النقل
14	يمكن للذكاء الاصطناعي التعرف على الخصائص التي تسبب عدم المساواة والعنصرية تجاه مجموعة من الأفراد، يعد هذا مثلاً على اخلاقيات الذكاء الاصطناعي الغير جيدة في مجال :						
أ	مسؤولية القرار	ب	النتائج غير الموثوقة	ج	انتهاك الخصوصية	د	التحيز والتمييز

السؤال الثاني: ضع حرف (ص) إذا كانت العبارة صحيحة و الحرف (خ) إذا كانت العبارة خاطئة فيما يلي:-

5

✓	1	يعرّف الذكاء الاصطناعي بأنه علم وهندسة صناعة الآلات الذكية وخاصة برامج الحاسب الذكية.
✗	2	الملاءمة تعني أنه كلما كانت المعلومات غير متعلقة بما تبحث عنه كانت جودتها أفضل.
✓	3	الخوارزمية: هي عبارة عن مجموعة من التعليمات التي تمت برمجة الحاسب لاتباعها من أجل معالجة البيانات.
✗	4	في التشفير المتماثل يتم استخدام نوعين من المفاتيح: مفتاح عام للتشفير ومفتاح خاص لفك التشفير.
✓	5	تحليل الانحدار Regression Analysis: يُستخدم لتوقع رقم مثل السعر المستقبلي للسهم أو ارباح الشركة المستقبلية.
✓	6	الشبكة العصبية: هي نموذج حاسوبي في الذكاء الاصطناعي مستوحى من الشبكات العصبية البيولوجية في الدماغ.
✓	7	يُقصد بالتشفير: هو وسيلة لحماية البيانات عن طريق إخفائها عن الأشخاص غير المرغوب بهم.
✗	8	يهدف التحقق من البحث إلى التأكد من أن الرموز والحروف تُدخل بنطاق طول محدد.
✗	9	عند انشاء نموذج تعلم آلة يتم جمع البيانات التي يراد من الحاسب الالي التعرف عليها في مرحلة اختبار النموذج.
✗	10	مصطلحي التنبؤ والتوقع هما متطابقان تماماً ولا يوجد بينهم فروق.

السؤال الثالث: قارن الفروق بين البيانات والمعلومات من خلال الجدول التالي:

3

المعلومات	البيانات
-----------	----------

أرجو لكم التوفيق والنجاح.

معلم المادة:  
ثامر الشبيبي



أ	برنامج الورد	ب	برنامج الورد	ج	مايكروسوفت إكسل	د	Free plane
13	السيارات ذاتية القيادة لحل مشكلة الازدحام المروري في المدن الذكية هي مثال لتطبيقات الآلة في مجال:						
أ	الطاقة	ب	الحكومة	ج	الاعمال	د	النقل
14	يمكن للذكاء الاصطناعي التعرف على الخصائص التي تسبب عدم المساواة والعنصرية تجاه مجموعة من الأفراد، يعد هذا مثلاً على اخلاقيات الذكاء الاصطناعي الغير جيدة في مجال :						
أ	مسؤولية القرار	ب	النتائج غير الموثوقة	ج	انتهاك الخصوصية	د	التحيز والتمييز

السؤال الثاني: ضع حرف (ص) إذا كانت العبارة صحيحة و الحرف (خ) إذا كانت العبارة خاطئة فيما يلي:-

8

1	يُعرّف الذكاء الاصطناعي بأنه علم وهندسة صناعة الآلات الذكية وخاصة برامج الحاسب الذكية.
2	الملاءمة تعني أنه كلما كانت المعلومات غير متعلقة بما تبحث عنه كانت جودتها أفضل.
3	الخوارزمية: هي عبارة عن مجموعة من التعليمات التي تمت برمجة الحاسب لاتباعها من أجل معالجة البيانات.
4	في التشفير التماثل يتم استخدام نوعين من المفاتيح: مفتاح عام للتشفير ومفتاح خاص لفك التشفير.
5	تحليل الانحدار <b>Regression Analysis</b> : يُستخدم لتوقع رقم مثل السعر المستقبلي للسهم او ارباح الشركة المستقبلية.
6	الشبكة العصبية: هي نموذج حاسوبي في الذكاء الاصطناعي مستوحى من الشبكات العصبية البيولوجية في الدماغ
7	يُفصد بالتشفير: هو وسيلة لحماية البيانات عن طريق إخفائها عن الأشخاص غير المرغوب بهم.
8	يهدف التحقق من البحث إلى التأكد من أن الرموز والحروف تُدخل بنطاق طول محدد.

المقرر: تقنية رقمية 1-2

الصف: الثاني ثانوي

الزمن: ساعة



المملكة العربية السعودية

وزارة التعليم

إدارة التعليم

ثانوية

نموذج إجابة اختبار نهاية الفصل الدراسي الثاني للعام 1446 هـ

السؤال	س1	س2	المجموع النهائي	المصحح	التوقيع
الدرجة			الدرجة رقماً	المراسل	التوقيع
			الدرجة كتابياً		
			فقط		

نموذج الإجابة

السؤال الأول: اختر الحرف الذي يمثل الإجابة الصحيحة لكل فقرة مما يأتي :-

7

1 أهم مرحلة من مراحل دراسة ظاهرة معينة هي مرحلة:

أ	جمع البيانات	ب	سلبيات الظاهرة	ج	تحليل البيانات	د	مشاكل الظاهرة
---	--------------	---	----------------	---	----------------	---	---------------

2 من عيوب ترميز البيانات:

أ	إدخال أسرع للبيانات	ب	الرموز المستخدمة قد تُستنفد	ج	تأخذ مساحة أقل	د	سهولة الفهم لغير المختص
---	---------------------	---	-----------------------------	---	----------------	---	-------------------------

3 هي بيانات لم يتم جمعها من قبل، يمكن ان يتم الحصول عليها من خلال مستشعرات و استبيانات و مسجلات البيانات:

أ	مصادر البيانات المهملة	ب	مصادر البيانات المهمة	ج	مصادر البيانات الرئيسية	د	مصادر البيانات الفرعية
---	------------------------	---	-----------------------	---	-------------------------	---	------------------------

4 مجال فرعي من الذكاء الاصطناعي يهتم بتطوير خوارزميات تمكن الحاسب من فهم أنماط التعلم او اتخاذ قرار:

أ	الروبوتات	ب	الشبكات العصبية	ج	التحول الرقمي	د	تعلم الآلة
---	-----------	---	-----------------	---	---------------	---	------------

5 تهدف عملية التحقق من صحة البيانات الى:

أ	ربط البيانات	ب	توزيع البيانات	ج	جمالية ملف البيانات	د	ضمان الدقة والجودة
---	--------------	---	----------------	---	---------------------	---	--------------------

6 عند تنسيق النص بلغة HTML يتم جعل النص بخط غامق (bold) باستخدام الوسم :

أ	<i>....</i>	ب	<m>....</m>	ج	<b>....</b>	د	<s>....</s>
---	-------------	---	-------------	---	-------------	---	-------------

7 هي عملية تحول في طريقة العمل بالاعتماد على التقنيات الرقمية الجديدة لزيادة الإنتاج وتحسين العمل:

أ	المعاملات المالية	ب	التحول الرقمي	ج	الانحدار الخطي	د	تعلم الآلة
---	-------------------	---	---------------	---	----------------	---	------------

8 يستخدم لتعريف بيانات إلى فئة محددة مثل تصنيف صورة معينة على أنها طائرة أو سفينة:

أ	تحليل التصنيف	ب	تحليل الانحدار	ج	التعلم التعزيزي	د	الشبكات العصبية
---	---------------	---	----------------	---	-----------------	---	-----------------

9 هي لغة أنماط تُستخدم لوصف طريقة عرض نص مكتوب بلغة HTML:

أ	java	ب	CSS	ج	C++	د	HTML
---	------	---	-----	---	-----	---	------

10 هي لغة برمجة نصية تستخدم لإضافة محتوى تفاعلي للصفحة الإلكترونية، وتحسين وظائفها، والتحكم في عمل العناصر الأخرى:

أ	C++	ب	JavaScript-JS	ج	HTML	د	CSS
11	هو بمثابة الجيل الثاني من الرمز الشريطي barcode ، والذي قد يشير الى محتوى الالكتروني مثل مقاطع فيديو وغيرها:						
أ	الانحدار الخطي	ب	رقم الكتاب المعياري	ج	QR codes	د	التخزين السحابي
12	من التطبيقات التي يمكن استخدامها للتحقق من صحة البيانات المدخلة :						
أ	برنامج الورد	ب	برنامج الورد	ج	مايكروسوفت إكسل	د	Free plane
13	السيارات ذاتية القيادة لحل مشكلة الازدحام المروري في المدن الذكية هي مثال لتطبيقات الآلة في مجال:						
أ	الطاقة	ب	الحكومة	ج	الاعمال	د	النقل
14	يمكن للذكاء الاصطناعي التعرف على الخصائص التي تسبب عدم المساواة والعنصرية تجاه مجموعة من الأفراد، يعد هذا مثلاً على اخلاقيات الذكاء الاصطناعي الغير جيدة في مجال :						
أ	مسؤولية القرار	ب	النتائج غير الموثوقة	ج	انتهاك الخصوصية	د	التحيز والتمييز

السؤال الثاني: ضع حرف (ص) إذا كانت العبارة صحيحة و الحرف (خ) إذا كانت العبارة خاطئة فيما يلي:-

8

✓	1	يعرّف الذكاء الاصطناعي بأنه علم وهندسة صناعة الآلات الذكية وخاصة برامج الحاسب الذكية.
✗	2	الملاءمة تعني أنه كلما كانت المعلومات غير متعلقة بما تبحث عنه كانت جودتها أفضل.
✓	3	الخوارزمية: هي عبارة عن مجموعة من التعليمات التي تمت برمجة الحاسب لاتباعها من أجل معالجة البيانات.
✗	4	في التشفير التماثل يتم استخدام نوعين من المفاتيح: مفتاح عام للتشفير ومفتاح خاص لفك التشفير.
✓	5	تحليل الانحدار <b>Regression Analysis</b> : يُستخدم لتوقع رقم مثل السعر المستقبلي للسهم او ارباح الشركة المستقبلية.
✓	6	الشبكة العصبية: هي نموذج حاسوبي في الذكاء الاصطناعي مستوحى من الشبكات العصبية البيولوجية في الدماغ
✓	7	يُقصد بالتشفير: هو وسيلة لحماية البيانات عن طريق إخفائها عن الأشخاص غير المرغوب بهم.
✗	8	يهدف التحقق من البحث إلى التأكد من أن الرموز والحروف تُدخل بنطاق طول محدد.

الصف :ثاني ثانوي  
زمن الاختبار:  
المادة : تقنية رقمية 1-2  
التاريخ:



المملكة العربية السعودية  
وزارة التعليم  
إدارة التعليم بمحافظة الدوادمي  
مدرسة المورد الأهلية

**اختبار نهاية الفصل الدراسي الثاني ( الدور الأول ) للعام 1446 هـ**

اسم الطالبة / ..... رقم الجلوس / .....

**طابتي الجميلة :**  
• ابدئي الإجابة مستعينة بالله عز وجل ((ومن يتوكل على الله فهو حسبه)) و  
أجبي على جميع الأسئلة

رقم السؤال	الدرجة المستحقة		المصححة	التوقيع	المراجعة	التوقيع
	رقماً	كتابة				
السؤال الاول						
السؤال الثاني						
السؤال الثالث						
السؤال الرابع						

عدد الأوراق ( )

15

يتبع ←

5

السؤال الأول : اكتب اسم المصطلح المناسب :

المصطلح	التعريف
	هو مجال فرعي من الذكاء الاصطناعي حيث يهتم بتطوير خوارزميات تمكن أجهزة الحاسب من فهم أنماط التعلم من البيانات المتاحة والقيام بتنبؤات أو تصنيفات أو قرارات بناء على البيانات الجديدة
	هي نموذج حوسبي في الذكاء الاصطناعي مستوحى من الشبكات العصبية البيولوجية للدماغ.
	هو وسيلة لحماية البيانات عن طريق إخفائها عن الأشخاص غير المرغوب بهم .
	تستخدم لاعداد الهيكل العام للصفحة، ويمكن اعتبارها العمود الفقري للصفحات الالكترونية .
	هو عملية بناء التوقعات المستقبلية بناء على البيانات السابقة .

5

السؤال الثاني:

ضعي عبارة صح أو خطأ أمام العبارات التالية:

- 1- علم البيانات هو مجال غير مرتبط بمجالات أخرى مثل الرياضيات والإحصاء ( ) .
- 2- البيانات هي مجموعة من الحقائق أو الكلمات أو الأرقام التي لم يتم تحليلها. ( ) .
- 3- عندما تحلل البيانات الأولية فإنها تتحول إلى معرفة. ( ) .
- 4- تنتج المعرفة من معالجة المعلومات وفهمها ( ) .
- 5- تعد البيانات الأبجدية والبيانات الرسومية من الطرق المختلفة لعرض ( ) .
- 6- رموز المطارات ورموز العملات هي أمثلة على ترميز البيانات ( ) .
- 7- جودة المعلومات موضوع لا يتطلب التركيز ( ) .
- 8- معايير جودة المعلومات هما : مستوى التفاصيل والدقة ( ) .
- 9- الملاءمة تعني أنه كلما كانت المعلومات غير متعلقة بما تبحث عنه، كانت جودتها أسوأ ( ) .
- 10- يعد تاريخ نشر المعلومات معياراً مهماً لجودة المعلومات ( ) .



السؤال الثالث :

عددي أنواع ملفات صفحات التنسيق النمطية ؟

-1

-2

-3

أذكر أمثلة على الوظائف في الذكاء الاصطناعي ؟

-1

-2

**انتهت الأسئلة تمنياتي لكن بالتوفيق ..**

مديرة المدرسة / موزي العتيبي .

معلمة / مرام الشلوي

اسم الطالب: ..... رقم الجلوس: ..... الفصل ( )

السؤال الأول/ اختر الحرف الذي يمثل الإجابة الصحيحة لكل فقرة مما يأتي ثم ظلله في ورقة اجابتك:-

1	من عيوب ترميز البيانات:					
أ	إدخال أسرع للبيانات	ب	الرموز المستخدمة قد تُستنفد	ج	تأخذ مساحة أقل	د
2	مجال فرعي من الذكاء الاصطناعي يهتم بتطوير خوارزميات تمكن الحاسب من فهم أنماط التعلم او اتخاذ قرار:					
أ	الروبوتات	ب	الشبكات العصبية	ج	التحول الرقمي	د
3	السيارات ذاتية القيادة لحل مشكلة الازدحام المروري في المدن الذكية هي مثال لتطبيقات الآلة في مجال:					
أ	الطاقة	ب	الحكومة	ج	الاعمال	د
4	عملية تحول في طريقة العمل بالاعتماد على التقنيات الرقمية الجديدة لزيادة الإنتاج وتحسين العمل:					
أ	المعاملات المالية	ب	التحول الرقمي	ج	الانحدار الخطي	د
5	هو بمثابة الجيل الثاني من الرمز الشريطي barcode والذي قد يشير الى محتوى الكتروني مثل مقاطع فيديو وغيرها:					
أ	الانحدار الخطي	ب	رقم الكتاب المعياري	ج	QR codes	د
6	من التطبيقات التي يمكن استخدامها للتحقق من صحة البيانات المدخلة:					
أ	الوورد	ب	البوربوينت	ج	مايكروسوفت إكسل	د
7	لغة أنماط تستخدم لوصف طريقة عرض نص مكتوب بلغة HTML					
أ	HTML	ب	CSS	ج	Javascript	د
8	من الأمثلة على وظائف الذكاء الاصطناعي:					
أ	عالم بيانات	ب	فني حاسب	ج	محلل نظم	د
9	حروف الهجاء والأرقام والرموز الخاصة تمثل:					
أ	البيانات الرقمية	ب	البيانات الرسومية	ج	البيانات الأبجدية	د
10	الخاصية التي تقوم بإضافة خط أسفل النص:					
أ	Overline	ب	Line through	ج	Underline	د

اقلب الورقة

السؤال الثاني: ضع حرف (ص) إذا كانت العبارة صحيحة و الحرف (خ) إذا كانت العبارة خاطئة ، ثم ظلله في ورقة اجابتك:-

1	يهدف التحقق من البحث إلى التأكد من أن الرموز والحروف تُدخّل بنطاق طول محدد.
2	الملاءمة تعني أنه كلما كانت المعلومات متعلقة بما تبحث عنه كانت جودتها أفضل.
3	مصطلحي التنبؤ والتوقع هما متطابقان تماماً ولا يوجد بينهما فروق.
4	في التشفير المتماثل يتم استخدام نوعين من المفاتيح: مفتاح عام للتشفير ومفتاح خاص لفك التشفير.
5	ستقل المدن الذكية من تكاليف الطاقة والنقل.

2.5

السؤال الثالث/ اختر للعمود ( أ ) ما يناسبه من العمود ( ب ) ثم ظلله في ورقة اجابتك:-

رقم	المجموعة ( أ )	الحرف	المجموعة (ب)
1	علم وهندسة صناعة الآلات الذكية وخاصة برامج الحاسب الذكية	أ	التشفير
2	وسيلة لحماية البيانات عن طريق إخفائها عن الأشخاص غير المرغوب بهم	ب	الشبكة العصبية
3	مجموعة من التعليمات التي تمت برمجة الحاسب لاتباعها من اجل معالجة البيانات	ج	الذكاء الاصطناعي
4	نموذج حاسوبي في الذكاء الاصطناعي مستوحى من الشبكات العصبية البيولوجية في الدماغ	د	الخوارزمية
5	العلم الذي يجمع عدة مجالات مع بعضها البعض كالحاسب والرياضيات والاحصاء	هـ	المعلومات
==		و	علم البيانات
==		ز	تعلم الآلة

2.5

انتهت الأسئلة

أصدق الدعوات وأجمل الأمنيات لكم بالتوفيق والنجاح والتميز