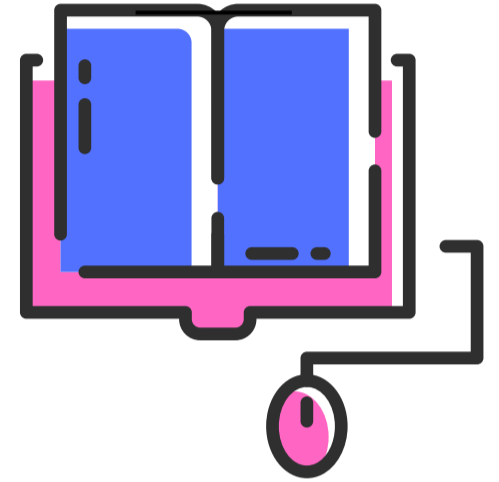


تم تحميل ورفع المادة على منصة

المعلم التعليمي



للعودة الى الموقع اكتب في بحث جوجل



المعلم التعليمي



ALMUALM.COM

اسم الطالب	الدرجة رقماً	
أسئلة اختبار نهائي لمادة التنمية المستدامة الفصل الدراسي الثاني للعام الدراسي : 1446 هـ	20	
اسم المصحح	توقيعه	
اسم المراجع	توقيعه	

7 /

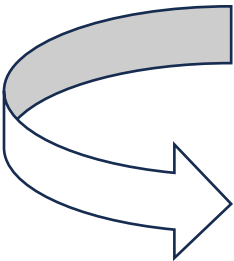
السؤال الأول: اختر الإجابة الصحيحة مما

1. حصيلة استخدام المدخلات كالموارد الطبيعية والبشرية لنتمكن من إنتاج السلعة القابلة للاستهلاك:							
أ	الإنتاج	ب	الاستهلاك	ج	التوزيع	د	الادخار
2. طاقة ناتجة عن مصادر طبيعية تتجدد بمعدل يفوق ما يجري استهلاكه:							
أ	الطاقة الغير متجددة	ب	الطاقة المتجددة	ج	النفط	د	الغاز الطبيعي
3. عملية تطور منتج أو خدمة منذ فكرتها الأولية حتى تسويقها وبيعها وانتهاء فترة استخدامها؟							
أ	التوزيع	ب	الاستهلاك	ج	دورة حياة المنتج	د	الانتاج
4. تجميع مخلفات المواد وإعادة تصنيعها إلى منتجات جديدة وتسويقها:							
أ	الابتكار	ب	التسويق	ج	إعادة الاستخدام	د	إعادة التدوير
5. يعتمد اقتصاد على المعرفة الفنية والإبداع والذكاء وتحليل البيانات؟							
أ	المعرفة	ب	المال	ج	الزراعة	د	السياسة
6. كل ما يحيط بالمخلوق الحي من عناصر حية وغير حية من هواء وماء وتربة وصخور؟							
أ	البيئة المشيدة	ب	البيئة الطبيعية	ج	المحميات	د	الالتزان البيئي
7. الشخص المسؤول عن استقبال ومرافقة السياح وتزويدهم بالأدلة الإرشادية وتعريفهم بالمواقع السياحية والمتاحف؟							
أ	رجل الأمن	ب	المواطن	ج	المرشد السياحي	د	موظف المطار

3 /

السؤال الثاني: اذكر ثلاثة من المهارات التي يجب أن يتمتع بها المرشد السياحي؟

- 1
- 2
- 3



السؤال الثالث: ضع علامة (✓) أمام العبارة الصحيحة , وعلامة (✕) أمام العبارة الخاطئة مما يلي :

1. الأمن المائي يقصد به كمية المياه الجيدة والصالحة للاستخدام البشري)
2. البصمة الكربونية يعني مقدار ثاني أكسيد الأوكسجين المنبعث في الغلاف الجوي الناتج عن نشاط الفرد)
3. من الآثار المترتبة عن ظاهرة الاحتباس الحراري زيادة حرائق الغابات)
4. من أهم مصادر الطاقة المتجددة في المملكة العربية السعودية: الطاقة النووية)
5. من الأمثلة على المواد التي يمكن إعادة تدويرها: القوارير الزجاجية)
6. تعد الملوثات واحدة من أكبر المخاطر التي تهدد الحياة البحرية)
7. من وسائل تقليل الهدر المائي: ترك صنوبر المياه مفتوحاً بعد الانتهاء من استخدامه)
8. من مقومات السياحة البيئية: التاريخ الحضاري الذي يحكي قصة المكان)
9. من أهم المناطق المناسبة للسياحة في المملكة العربية السعودية: منتزه السوده في أبها)
10. النفايات: هي مجمل مخلفات الأنشطة الإنسانية المنزلية والزراعية والصناعية والإنتاجية)

انتهت الأسئلة

اسم الطالب	الدرجة رقماً	20
اسئلة اختبار نهائي لمادة التنمية المستدامة الفصل الدراسي الثاني للعام الدراسي : 1446 هـ	توقيعه	
اسم المصحح	تاريخه	
اسم المراجع		

نموذج الإجابة

7 /

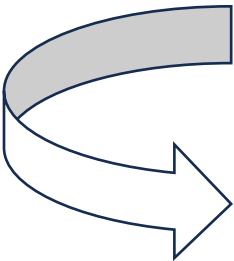
السؤال الأول: اختر الإجابة الصحيحة مما

1. حصيلة استخدام المدخلات كالموارد الطبيعية والبشرية لنتمكن من إنتاج السلعة القابلة للاستهلاك:	أ	الإنتاج	ب	الاستهلاك	ج	التوزيع	د	الادخار
2. طاقة ناتجة عن مصادر طبيعية تتجدد بمعدل يفوق ما يجري استهلاكه:	أ	الطاقة الغير متجددة	ب	الطاقة المتجددة	ج	النفط	د	الغاز الطبيعي
3. عملية تطور منتج أو خدمة منذ فكرتها الأولية حتى تسويقها وبيعها وانتهاء فترة استخدامها؟	أ	التوزيع	ب	الاستهلاك	ج	دورة حياة المنتج	د	الإنتاج
4. تجميع مخلفات المواد وإعادة تصنيعها إلى منتجات جديدة وتسويقها:	أ	الابتكار	ب	التسويق	ج	إعادة الاستخدام	د	إعادة التدوير
5. يعتمد اقتصاد على المعرفة الفنية والإبداع والذكاء وتحليل البيانات؟	أ	المعرفة	ب	المال	ج	الزراعة	د	السياسة
6. كل ما يحيط بالمخلوق الحي من عناصر حية وغير حية من هواء وماء وتربة وصخور؟	أ	البيئة المشيدة	ب	البيئة الطبيعية	ج	المحميات	د	الالتزان البيئي
7. الشخص المسؤول عن استقبال ومرافقة السياح وتزويدهم بالأدلة الإرشادية وتعريفهم بالمواقع السياحية والمتاحف؟	أ	رجل الأمن	ب	المواطن	ج	المرشد السياحي	د	موظف المطار

3 /

السؤال الثاني: اذكر ثلاثة من المهارات التي يجب أن يتمتع بها المرشد السياحي؟
الجرأة

- 1-
- 2-
- 3- مهارة الاتصال



السؤال الثالث: ضع علامة (✓) أمام العبارة الصحيحة , وعلامة (✘) أمام العبارة الخاطئة مما يلي :

صح)	1. الأمن المائي يقصد به كمية المياه الجيدة والصالحة للاستخدام البشري
صح)	2. البصمة الكربونية يعني مقدار ثاني أكسيد الأوكسجين المنبعث في الغلاف الجوي الناتج عن نشاط الفرد
صح)	3. من الآثار المترتبة عن ظاهرة الاحتباس الحراري زيادة حرائق الغابات
خطا)	4. من أهم مصادر الطاقة المتجددة في المملكة العربية السعودية: الطاقة النووية
صح)	5. من الأمثلة على المواد التي يمكن إعادة تدويرها: القوارير الزجاجية
صح)	6. تعد الملوثات واحدة من أكبر المخاطر التي تهدد الحياة البحرية
خطا)	7. من وسائل تقليل الهدر المائي: ترك صنوبر المياه مفتوحاً بعد الانتهاء من استخدامه
صح)	8. من مقومات السياحة البيئية: التاريخ الحضاري الذي يحكي قصة المكان
صح)	9. من أهم المناطق المناسبة للسياحة في المملكة العربية السعودية: منتزه السوده في أبها
صح)	10. النفايات: هي مجمل مخلفات الأنشطة الإنسانية المنزلية والزراعية والصناعية والإنتاجية

انتهت الأسئلة

مراجعة تنمية مستدامه

الفصل الثاني 1446

السؤال الأول: اختر الإجابة الصحيحة مما يلي:

١. حصيلة استخدام المدخلات كالموارد الطبيعية والبشرية لنتمكن من إنتاج السلعة القابلة للاستهلاك:						
أ	الإنتاج	ب	الاستهلاك	ج	التوزيع	د
٢. طاقة ناتجة عن مصادر طبيعية تتجدد بمعدل يفوق ما يجري استهلاكه:						
أ	الطاقة الغيرمتجددة	ب	الطاقة المتجددة	ج	النفط	د
٣. عملية تطور منتج أو خدمة منذ فكرتها الأولية حتى تسويقها وبيعها وانتهاء فترة استخدامها؟						
أ	التوزيع	ب	الاستهلاك	ج	دورة حياة المنتج	د
٤. تجميع مخلفات المواد وإعادة تصنيعها إلى منتجات جديدة وتسويقها:						
أ	الابتكار	ب	التسويق	ج	إعادة الاستخدام	د
٥. يعتمد اقتصاد.....على المعرفة الفنية والإبداع والذكاء وتحليل البيانات؟						
أ	المعرفة	ب	المال	ج	الزراعة	د
٦. كل ما يحيط بالمخلوق الحي من عناصر حية وغير حية من هواء وماء وتربة وصخور؟						
أ	البيئة المشيدة	ب	البيئة الطبيعية	ج	المحميات	د
٧. الشخص المسؤول عن استقبال ومرافقة السياح وتزويدهم بالأدلة الإرشادية وتعريفهم بالمواقع السياحية والمتاحف؟						
أ	رجل الأمن	ب	المواطن	ج	المرشد السياحي	د

السؤال الثاني: اذكر ثلاثة من المهارات التي يجب أن يتمتع بها المرشد السياحي؟

- ١- مهارات الاتصال
- ٢- الجرأة
- ٣- الذاكرة الحديدة
- ٤- قدره على الإنجاز
- ٥- الارتجال
- ٦- قدره على تخفيف التوتر
- ٧- الالتزام بالمواعيد

السؤال الثالث: ضع علامة (✓) أمام العبارة الصحيحة , وعلامة (✗) أمام العبارة الخاطئة مما يلي :

١ . الأمن المائي يقصد به كمية المياه الجيدة والصالحة للاستخدام البشري	صح
٢ . البصمة الكربونية يعني مقدار ثاني أكسيد الأوكسجين المنبعث في الغلاف الجوي الناتج عن نشاط الفرد	خطأ
٣ . من الآثار المترتبة عن ظاهرة الاحتباس الحراري زيادة حرائق الغابات	صح
٤ . من أهم مصادر الطاقة المتجددة في المملكة العربية السعودية: الطاقة النووية	خطأ
٥ . من الأمثلة على المواد التي يمكن إعادة تدويرها: القوارير الزجاجية	صح
٦ . تعد الملوثات واحدة من أكبر المخاطر التي تهدد الحياة البحرية	صح
٧ . من وسائل تقليل الهدر المائي: ترك صنبور المياه مفتوحاً بعد الانتهاء من استخدامه	خطأ
٨ . من مقومات السياحة البيئية: التاريخ الحضاري الذي يحكي قصة المكان	صح
٩ . من أهم المناطق المناسبة للسياحة في المملكة العربية السعودية: منتزه السودة في أبها	صح
١٠ . النفايات: هي مجمل مخلفات الأنشطة الإنسانية المنزلية والزراعية والصناعية والإنتاجية	صح