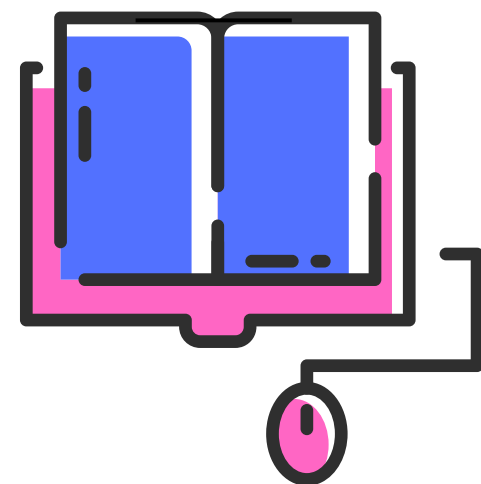


تم تحميل ورفع المادة على منصة

# المعلم التعليمي



للعودة الى الموقع اكتب في بحث جوجل



المعلم التعليمي



ALMUALM.COM

المادة	توحيد (2)	اسم الطالبة	
الاختبار	النهائي	الفصل	الدراسي الثاني
الصف	الثاني ثانوي شرعي		
الدرجة المستحقة من	40		

السؤال الأول: اختاري الإجابة الصحيحة بوضع دائرة حولها ثم التظليل في ورقة الإجابة:

1- عقيدة أهل السنة والجماعة في الإيمان:			
أ	لا يزيد ولا ينقص	ب	لا يزيد بل ينقص
ج	ثابت ولا ينقص	د	يزيد بالطاعة وينقص بالمعصية
2- عالم غيبي خلقه الله من نور لهم صفات وأعمال محددة:			
أ	الشياطين	ب	الأنبياء
ج	الرسول	د	الملائكة
3- وكل الله تعالى إنزال الوحي إلى:			
أ	محمد عليه السلام	ب	مالك عليه السلام
ج	جبريل عليه السلام	د	محمد عليه السلام
4- وكل الله تعالى النفخ في الصور إلى:			
أ	جبريل عليه السلام	ب	ميكائيل عليه السلام
ج	يوسف عليه السلام	د	إسرافيل عليه السلام
5- تختلف الكتب السماوية في:			
أ	وحدة المصدر	ب	الشرائع
ج	العقيدة	د	وحدة الغاية
6- أنزل الله الزبور على:			
أ	موسى عليه السلام	ب	عيسى عليه السلام
ج	داوود عليه السلام	د	صالح عليه السلام
7- أنزل الله الإنجيل على:			
أ	موسى عليه السلام	ب	محمد عليه السلام
ج	آدم عليه السلام	د	عيسى عليه السلام
8- من أنواع كتب أهل الكتاب الموجودة: (ما لم يأت ما يثبت أو يكذبه في الكتاب والسنة) وهذا حكمه:			
أ	لا نصدقه ولا نكذبه	ب	نصدق بعضه
ج	نصدقه	د	نكذبه
9- من أوحى إليه بشرع أو أرسل إلى قوم مخالفين هو:			
أ	النبي	ب	الرسول
ج	الملك	د	الصحابي
10- الأنبياء:			
أ	أولهم محمد وآخرهم آدم	ب	أولهم موسى وآخرهم دانيال
ج	أولهم آدم وآخرهم محمد	د	أولهم نوح وآخرهم هود
11- ذكر الله في القرآن:			
أ	50 نبيا	ب	20 نبيا
ج	35 نبيا	د	25 نبيا
12- أولوا العزم من الرسل هم:			
أ	محمد وموسى وعيسى وإبراهيم ونوح	ب	محمد وإبراهيم
ج	موسى وهارون	د	محمد وآدم وإبراهيم

13- من صفات الملائكة الخلقية:							
أ	الحياء	ب	طاعتهم لله	ج	لهم أجنحة	د	لهم القدرة على التمثل
14- تمثل جبريل عليه السلام بهيئة الصحابي الجليل:							
أ	أنس بن مالك	ب	عمر بن الخطاب	ج	أبو بكر الصديق	د	دحية الكلبي
15- كل ذنب توعده الله عليه بالنار أو الغضب أو اللعنة أو العذاب أو حد في الدنيا ، هو تعريف:							
أ	اللمم	ب	الصغائر	ج	الكبائر	د	( أ + ب )
16- هو أصل بقية أركان الإيمان:							
أ	الإيمان بالله	ب	الإيمان بالملائكة	ج	الإيمان بالقدر	د	الإحسان
17- وكل الله تعالى إنزال المطر إلى:							
أ	جبريل عليه السلام	ب	مالك عليه السلام	ج	ميكائيل عليه السلام	د	إسرافيل عليه السلام
18- خاتم الأنبياء هو:							
أ	صالح عليه السلام	ب	يوسف عليه السلام	ج	محمد عليه السلام	د	آدم عليه السلام
19- من أسماء يوم القيامة:							
أ	اليوم الأكبر	ب	يوم السعادة	ج	يوم الجمعة	د	يوم الفصل
20- أسئلة القبر ثلاثة وهي:							
أ	من ربك وما دينك وما أملاكك	ب	من ربك وما دينك وما عملك	ج	من ربك وما دينك ومن نبيك	د	من ربك وما دينك
21- من أسباب عذاب القبر:							
أ	النميمة وعدم التنزه من البول	ب	الغيبة والنميمة	ج	القتل والسرقة	د	الزنا وشرب الخمر
22- مذهب أهل السنة والجماعة في عذاب القبر ونعيمه أنهما يكونان على:							
أ	الجسد فقط	ب	الروح والجسد	ج	الروح فقط	د	لا عذاب في القبر
23- من علامات الساعة الصغرى:							
أ	قبض العلم وخروج الدابة	ب	قبض العلم وضياع الأمانة	ج	طلوع الشمس من مغربها والمسيح الدجال	د	المسيح الدجال وقبض العلم
24- من أمثلة الفتن التي تكثر آخر الزمان:							
أ	الدابة	ب	طاعون عمواس	ج	اللبس الحرام	د	يأجوج ومأجوج
25- عدد علامات الساعة الكبرى:							
أ	عشرون	ب	ثمانون	ج	ثلاثون	د	عشر
26- أعظم فتنة منذ خلق الله آدم عليه السلام إلى قيام الساعة هي:							
أ	الدابة	ب	يأجوج ومأجوج	ج	المسيح الدجال	د	نار الحجاز
27- مما يعصم من المسيح الدجال حفظ عشر آيات من سورة:							
أ	الواقعة	ب	الملك	ج	البقرة	د	الكهف
28- إحياء الله الموتى وإخراجهم من قبورهم للحساب والجزاء، هو:							
أ	الميزان	ب	الصراط	ج	البعث والنشور	د	نفخة الصعق
29- التوسط للغير بجلب منفعة أو دفع مضرة هو:							
أ	الشفاعة	ب	القضاء	ج	الحساب	د	( ب + ج )
30- ا لشفاعة العظمى هي شفاعة خاصة بـ :							

أ	موسى عليه السلام	ب	محمد عليه السلام	ج	آدم عليه السلام	د	جبريل عليه السلام
<b>31- من صفات حوض النبي صلى الله عليه وسلم:</b>							
أ	طوله شهر وعرضه شهر	ب	طوله شهر وعرضه شهران	ج	طوله وعرضه يومان	د	طوله شهر وعرضه سنة
<b>32- من صفات ماء حوض النبي صلى الله عليه وسلم:</b>							
أ	أطيب من الورد	ب	أحلى من العسل	ج	أشد بياضا من اللبن	د	(ب + ج)
<b>33- إطلاع الله عباده على أعمالهم يوم القيامة ومجازاتهم عليها هو:</b>							
أ	الحساب	ب	الصراط	ج	الميزان	د	الشفاعة

<b>34- أول ما يحاسب عليه العبد يوم القيامة:</b>							
أ	الشهادة	ب	الصلاة	ج	الزكاة	د	الصيام
<b>35- أول ما يقضى بين الناس يوم القيامة:</b>							
أ	الدماء	ب	الأموال	ج	الأعراض	د	العقول
<b>36- الجسر المنصوب على نار جهنم، يمر عليه الناس على قدر أعمالهم، هو:</b>							
أ	الميزان	ب	الصراط	ج	الحوض	د	الأعراف
<b>37 - أعظم نعيم أهل الجنة هو:</b>							
أ	رؤية الملائكة	ب	رؤية الأنبياء	ج	رؤية ربهم	د	الحوار العين
<b>38- نار الدنيا هي جزء من:</b>							
أ	أربعين جزءا من نار الآخرة	ب	ثلاثين جزءا من نار الآخرة	ج	عشرة أجزاء من نار الآخرة	د	سبعين جزءا من نار الآخرة
<b>39- مراتب الإيمان بالقدر:</b>							
أ	العلم والكتابة والمشية والخلق	ب	الكتابة والخلق والمشية	ج	الكتابة والمشية	د	العلم والكتابة
<b>40- يكون الكفر بالقول كمن:</b>							
أ	سجد للأصنام	ب	سب الله ورسوله	ج	استهزأ بالسلام	د	(ب + ج)

===== تمنياتي لك برفعة منزلتك في الدارين =====

معلمتك

اسم الطالبة: ..... الرقم الأكاديمي: .....

ابنتي الغالية مستعينة بالله اجيبي على الأسئلة التالية:

س1/ ظللي الإجابة الصحيحة من الخيارات المتاحة امامك:

35

س1	هو اعتقاد وقول وعمل يزيد بالطاعات وينقص بالمعصية:	س6	هو اطلاق الله عباده على أعمالهم يوم القيامة وإنبأهم بما قدموه من خير وشر
أ	الإيمان	أ	الحساب
ب	الكبائر	ب	البعث
ج	الإيمان بالرسول	ج	الميزان
د	الإيمان بالكتب	د	الصراط
س2	أول مرتبة من مراتب القدر هي:	س7	التوسط للغير بطلب منفعة أو دفع مضرة هي
أ	الخلق	أ	الحساب
ب	المشيئة	ب	البعث
ج	العلم	ج	الميزان
د	الكتابة	د	الشفاعة
س3	ذكر الله تعالى في القرآن أسماء عدد من الأنبياء وعددهم:	س8	. تمثل جبريل رضي الله عنه على صورة صحابي جليل وهو:
أ	22	أ	أبو بكر الصديق
ب	21	ب	عمر بن الخطاب
ج	43	ج	دحية الكلبي
د	25	د	علي بن ابي طالب
س4	أول واجب على المكلف هو	س9	. الحكم على مسلم بالكفر هو تعريف:
أ	الذكر	أ	التكفير
ب	التوحيد	ب	الإيمان
ج	الحج	ج	الحساب
د	العلم	د	الميزان
س5	من أولي العزم من الرسل	س10	الموقف الصحيح من الموجود في الكتب السماوية الأخرى إذا كان يخالف ما جاء في القرآن
أ	آدم عليه السلام	أ	نصدق ما جاء به ونؤمن به
ب	يوسف عليه السلام	ب	نعرض عنه لمخالفته القرآن
ج	محمد عليه السلام	ج	نتوقف فيه
د	هارون عليه السلام	د	لا نصدق ولا نكذب

س11	. أوكل الله إنزال المطر إلى	س17	ينفخ في الصور نفخة الصعق فتنتهي الحياة في الأرض والسماء: اسرافيل
أ	جبريل	أ	اسرافيل
ب	ميكايل	ب	جبريل
ج	اسرافيل	ج	ميكايل
د	رضوان	د	رضوان
س12	من شروط الشفاعة	س18	من صفات الملائكة الخلقية ( أخلاقهم )
أ	الإذن للشافع فقط	أ	لهم اجنحة
ب	الرضا عن المشفوع فقط	ب	لهم القدرة على التمثل
ج	الإذن للشافع والرضا عن المشفوع	ج	مخلفون من نور
د	الدعاء	د	طاعتهم لله
س13	الطائفة التي أمنت بالإنجيل وكفرت بغيره من الكتب مع تحريفهم فيه، هم	س19	تتفق الكتب السماوية في
أ	النصارى	أ	الشرائع
ب	اليهود	ب	تفاصيل العبادات
ج	المسلمين	ج	وحدة المصدر ووحدة الغاية وأصول العقيدة
د	الوثنيين	د	حفظها من التحريف
س14	قال تعالى (أَمَّن يُجِيبُ الْمُضْطَرَّ إِذَا دَعَا) هذا الدليل من أدلة وجود الله وهو دليل ...	س20	مما اختص به نبينا محمد صلى الله عليه وسلم عن سائر الرسل
أ	دليل من الشرع	أ	الدعوة الى التوحيد
ب	دليل من العقل	ب	الجهاد في سبيل الله
ج	دليل من الفطرة	ج	الصلاة
د	دليل من الحس	د	بعث الى جميع الانس والجن
س15	تقدير الله للمخلوقات حسبما سبق به علمه واقتضته حكمته	س21	في أي شيء تكون عصمة الأنبياء
أ	الإيمان بالرسول	أ	في أمور الدنيا
ب	الحساب	ب	من صفات الذنوب
ج	الحوض	ج	من كبائر الذنوب
د	القدر	د	في حياتهم الخاصة
س16	. سمي المسيح الدجال بهذا الاسم	س22	علامة من علامات الساعة الكبرى إذا ظهرت لا تقبل توبة العبد وإيمانه هي
أ	لأنه يشبه المسيح ابن مريم	أ	طلوع الشمس من مغربها
ب	لأن يمسح الأرض بتجواله فيها	ب	نار تحشر الناس
ج	لأنه كافر	ج	الدخان
د	بسبب فتنته العظيمة	د	بأجوج ومأجوج

س23	تشخص أبصارهم وتصبح أفئدتهم هواء يوم القيامة ويحشرون على أشنع صورهم: الظلمة	س29	الجسر المنصوب على متن جهنم:
أ	المؤمنون	أ	الصراط
ب	الذين خلطوا عمل صالح وآخر سيء	ب	الميزان
ج	الذين تساوت حسناتهم وسيناتهم	ج	الحساب
د		د	الشفاعة
س24	(الَّذِينَ أَحْسَنُوا الْحُسْنَىٰ وَزِيَادَةٌ) يقصد بالزيادة	س30	تكفير المخالفين كلهم عالمهم وجاهلهم من قامت عليه الحجة ومن لم تقم نوع من أنواع التكفير يسمى
أ	الفردوس الأعلى	أ	التكفير المطلق
ب	الحدود العينية	ب	التكفير المقيد
ج	رؤية وجه الله تعالى	ج	التكفير المعين
د	قصور الجنة	د	التكفير بالعموم
س25	من سجد لصنم فكفره كفراً قولياً	س31	. حفظ عشر آيات من سورة الكهف سبيل للعصمة من فتنة
أ	عملياً	أ	يأجوج ومأجوج
ب	اعتقادي	ب	المسيح الدجال
ج	باللسان	ج	فتنة الدنيا
د		د	فتنة القبر
س26	النبوة والرسالة تحصل ب، بنعمة من الله يمن الله على من يشاء من عبادة	س32	من أوحى إليه بشرع وأرسل إلى قوم مخالفين
أ	بالاجتهاد بالعبادة	أ	الرسول
ب	بالصوم	ب	النبي
ج	بالإخلاص	ج	الولي
د		د	الصالح
س27	. جميع ما يأتي يدخل في المراد بالملائكة، ما عدا مخلوقون من نور	س33	. أول ما يقضى بين الناس يوم القيامة في:
أ	عالم غيبي	أ	القضايا المالية
ب	لهم خصائص الربوبية والالوهية	ب	الدماء
ج	مطيعين لله	ج	الصلاة
د		د	الزكاة
س28	من يحكم بالتكفير	س34	من أسباب نيل الشفاعة يوم القيامة
أ	الأم والأب	أ	قراءة القرآن
ب	إمام المسجد	ب	تحقيق التوحيد
ج	العلماء الراسخون الموثوقين	ج	المحافظة على الدعاء يعد الأذان
د	عامة الناس	د	كل ماسبق

س35	(من ترك الصلاة جاحداً لها فقد كفر) نوع التكفير هنا
أ	تكفير العموم
ب	تكفير المطلق
ج	تكفير المعين
د	تكفير عام

السؤال الثاني:  
ضعي كلمة صح أمام العبارة الصحيحة وكلمة خطأ أمام العبارة الخاطئة:

1	من خصائص القران أنه يستشفى به
2	من الأعمال التي أكلها الله تعالى للملائكة حمل العرش
3	تختلف الكتب السماوية في أصول العقيدة
4	الميزان يوم القيامة هو ميزان غير حقيقي، بل هو مجازي
5	الشفاعة هي ملك لله وحده
6	يعتقد أهل السنة والجماعة أن عذاب القبر ونعيمه يقع على الروح والبدن جميعاً
7	من علامات الساعة الكبرى ظهور الفتن
8	من أوصاف المسيح الدجال أنه شاب أعور
9	التكفير بالعموم هو طريقة أهل البدع
10	التكذيب بالقدر ينقض التوحيد

انتهت الأسئلة. مع تمنياتي لكن بالتوفيق والنجاح

معلمة المادة: