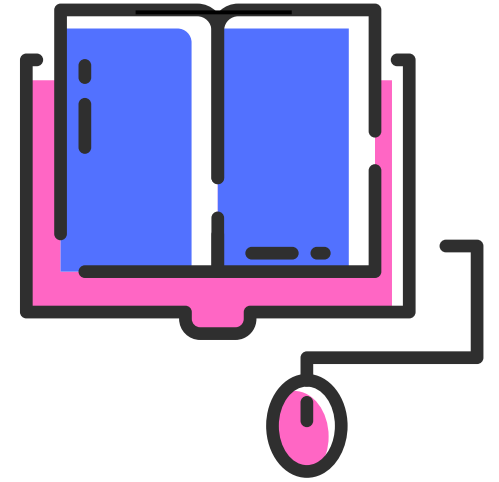


تم تحميل ورفع المادة على منصة

# المعلم التعليمي





للعودة الى الموقع اكتب في بحث جوجل



المعلم التعليمي



ALMUALM.COM

علوم	المادة	<p>بنك شامل الفصل الدراسي الثاني العام الدراسي ١٤٤٦ هـ</p>  	المملكة العربية السعودية
المتوسطة	المرحلة		وزارة التعليم
أولى	الصف		الإدارة العامة للتربية والتعليم بمحافظة جدة
معلمات العلوم	المعلمة		البيان النموذجية ( تعليم عام )

تتكون الصخور المتحولة نتيجة لـ :				١
(أ) ترسب طبقات رسوبية	(ب) تصلب اللابة في ماء البحر	(ج) تفتت الصخور على السطح	(د) حرارة شديدة وضغط مرتفع	
أي العبارات التالية تنطبق على المادة التي تعد معدنا ؟				٢
(أ) تكون عضوية	(ب) تكون زجاجية	(ج) تكون حجرا كريما	(د) توجد في الطبيعة	
أي العبارات التالية ينطبق على تشكل الصخور الفتاتية ؟				٣
(أ) تتكون من حبيبات صخور	(ب) تتكون من اللابة	(ج) تتكون من بقايا النباتات	(د) تتكون بواسطة التبخر	
مم تتكون الصخور عادة ؟				٤
(أ) قطع صغيرة	(ب) معادن	(ج) وقود أحفوري	(د) تورق	
معادن نادرة وثمانية يمكن قصها وصلفها :				٥
(أ) الصخور	(ب) الأحجار الكريمة	(ج) الصخور المتورقة	(د) المعادن	
تعد الأحماض الطبيعية من عوامل :				٦
(أ) التجوية الميكانيكية	(ب) التجوية الكيميائية	(ج) التعرية	(د) الصخور الفتاتية	
توصف المعادن جميعها بأنها :				٧
(أ) مواد غير عضوية صلبة	(ب) لها درجة قساوة ٤ أو أكثر	(ج) ذات لمعا زجاجي	(د) تخدش قطعة نقدية معدنية	
أي أجزاء الأرض أكبر ؟				٨
(أ) القشرة	(ب) الستار	(ج) اللب الخارجي	(د) اللب الداخلي	
صفائح الأرض هي قطع من :				٩
(أ) الغلاف الصخري	(ب) الغلاف اللدن	(ج) اللب الداخلي	(د) الستار	
أي القوى تسبب تقارب الصفائح :				١٠
(أ) الغلاف الصخري	(ب) الضغط	(ج) القص	(د) التوازن	
المعدن الذي يسمى ذهب المغفلين :				١١
(أ) الفضة	(ب) النحاس	(ج) البيريت	(د) الحديد	

١٢	أي القوى تسبب تباعد الصفائح؟		
	(أ) الشد	(ب) الضغط	(ج) القص
	(د) التوازن		
١٣	بفعل الضغط والحرارة يتحول الحجر الجيري الى:		
	(أ) كوارتزيت	(ب) رخام	(ج) حصباء
	(د) نايس		
١٤	من طبقات الارض:		
	(أ) الأحافير	(ب) السيليكيا	(ج) الستار
	(د) الرايوليت		
١٥	نوع الصخور التي تنتج عن انفجار البراكين:		
	(أ) فتاتية	(ب) عضوية	(ج) ورقية
	(د) سطحية		
١٦	أي عوامل التعرية التالية يَكون وديانا على شكل حرف U:		
	(أ) الرياح	(ب) المياه	(ج) الجليد
	(د) الجاذبية		
١٧	تآكل الصخور او الرسوبيات ونقلها يمثل:		
	(أ) التعرية	(ب) التجوية	(ج) اللابة
	(د) الماجما		
١٨	أي الأماكن التالية تكون فيها التجوية الكيميائية أثر نشاط:		
	(أ) الصحاري	(ب) الجبال	(ج) المناطق القطبية
	(د) المناطق الاستوائية		
١٩	جميع المعالم الموجودة على سطح الأرض جزء من طبقة:		
	(أ) الستار	(ب) القشرة	(ج) اللب الداخلي
	(د) اللب الخارجي		
٢٠	عندما يتحد ثاني أكسيد الكربون مع الماء يتكون:		
	(أ) كربونات الكالسيوم	(ب) حمض الكربونيك	(ج) حمض التتيك
	(د) حمض الهيدروكلوريك		
٢١	أي عوامل التعرية التالية يكون الكثبان الرملية؟		
	(أ) الرياح	(ب) المياه	(ج) الجاذبية
	(د) الجليد		
٢٢	ما نوع الصخور التي تتشكل عندما تبرد الصهارة:		
	(أ) رسوبية	(ب) كيميائية	(ج) متحولة
	(د) نارية		
٢٣	مالذي يغير الرسوبيات الى صخر رسوبي:		
	(أ) التجوية والتعرية	(ب) التراص والتماسك	(ج) الحرارة والضغط
	(د) الانصهار		

٢٤	أي مما يلي يعد خليطا من صخور تعرضت للتجوية ومواد عضوية وهواء:		
	(أ) الدبال	(ب) الصخر الاصلي	(ج) المخلوقات الحية
	(د) التربة		
٢٥	صخر يتشكل عندما تبرد الصخور المصهورة وتتصلب يسمى:		
	(أ) رسوبيا	(ب) ناريا	(ج) متحولا
	(د) متورقا		
٢٦	أي الخواص الآتية لا تستخدم عادة في تمييز المعادن :		
	(أ) الحكاكة والبريق	(ب) الانفصام والمكسر	(ج) القساوة والمغناطيسية
	(د) الكتلة والحجم		

٢٧	يعد أكثر الغازات وفرة في الهواء الجوي:			
	(أ) الأكسجين	(ب) الهيليوم	(ج) النيتروجين	(د) الهيدروجين
٢٨	الحد الفاصل بين كتل الهوائية مختلفة في درجة الحرارة:			
	(أ) الغلاف الجوي	(ب) الجبهات الهوائية	(ج) الهباء الجوي	(د) درجة الندى
٢٩	كمية بخار الماء في الغلاف الجوي هي:			
	(أ) الرطوبة	(ب) دورة الماء	(ج) الضغط الجوي	(د) التوصيل
٣٠	جهاز يستعمل لقياس سرعة الرياح:			
	(أ) الترمومتر	(ب) الأنيمومتر	(ج) الجلفانومتر	(د) هيجرو ميتر
٣١	عملية مستمرة تتضمن التبخر والنتح والتكثف والهطول:			
	(أ) دورة الحياة	(ب) الغيوم	(ج) دورة الماء	(د) التيارات الهوائية

٣٢	أول من أثبت أن للهواء وزن والعالم:			
	(أ) نيوتن	(ب) بويل	(ج) جاليليو	(د) رذرفورد
٣٣	عدد الكواكب في النظام الشمسي:			
	(أ) ٥	(ب) ٦	(ج) ٧	(د) ٨
٣٤	يعد تابعا طبيعيا للأرض:			
	(أ) النجوم	(ب) القمر	(ج) الشمس	(د) المكوك
٣٥	ينتج عن ميل محور الأرض أثناء دورتها حول الشمس:			
	(أ) الليل والنهار	(ب) أطوار القمر	(ج) الفصول الأربعة	(د) المد والجزر
٣٦	إذا كانت كتلة النجم كبير جداً، فإنه بعد أن يصبح نجماً فوق مستعر، يشكل:			
	(أ) مجرة	(ب) قزماً أسود	(ج) قزماً أبيض	(د) ثقباً أسود
٣٧	تعد المصدر الرئيسي للطاقة في دورة الماء في الطبيعة:			
	(أ) الشمس	(ب) الجبال	(ج) النباتات	(د) الغيوم
٣٨	ارتفاع مستوى الماء في البحر وانخفاضه هو ظاهرة:			
	(أ) المد والجزر	(ب) أطوار القمر	(ج) الفصول الأربعة	(د) السيول
٣٩	أقرب الكواكب إلى الشمس وأصغرهما حجماً:			
	(أ) زحل	(ب) أورانوس	(ج) المريخ	(د) عطارد
٤٠	نوع مجرة درب التبانة التي تقع فيها الأرض:			
	(أ) دائرية	(ب) غير منتظمة	(ج) حلزونية	(د) إهليجية
٤١	المناظير الفلكية التي يمكن استعمالها ليلاً ونهاراً وفي الظروف السيئة هي :			
	(أ) المناظير الفلكية العاكسة	(ب) المناظير الفلكية الكاسرة	(ج) المناظير الفلكية الضوئية	(د) المناظير الفلكية الراديوية
٤٢	الوحدة المستخدمة لقياس المسافات بين النجوم والمجرات :			
	(أ) الكيلومتر	(ب) الوحدة الفلكية	(ج) السنة الضوئية	(د) المتر

٤٣	الاجرام السماوية يقع ظلة على الأرض خلال الكسوف .			
	(أ) القمر	(ب) الشمس	(ج) النيزك	(د) المذنب
٤٤	نوع مجرة درب التبانة التي تقع فيها الأرض			
	(أ) غير منتظمة	(ب) حلزونية	(ج) اهليجية	(د) مستطيلة
٤٥	يعد تابعا طبيعيا للأرض:			
	(أ) النجوم	(ب) القمر	(ج) الشمس	(د) المذنب
٤٦	ينتج عن ميل محور الأرض أثناء دورتها حول الشمس:			
	(أ) الليل والنهار	(ب) أطوار القمر	(ج) الفصول الأربعة	(د) المد والجزر
٤٧	تليسكوب يستخدم عدسات تكسر الضوء			
	(أ) المنظار الفلكي	(ب) المنظار الراديوي	(ج) النيزك	(د) الوحدة الفلكية
٤٨	تعد الأرض كوكباً فريداً لأنها			
	(أ) كروية الشكل	(ب) أكبر الكواكب	(ج) تدور اهليجياً	(د) تحتوي على بحار
٤٩	يعتبر تابع طبيعي للأرض :			
	(أ) المد والجزر	(ب) القمر	(ج) الشمس	(د) السيول
٥٠	الغازات الأكثر وجوداً على سطح الأرض :			
	(أ) الهيدروجين	(ب) النيتروجين	(ج) الكلور	(د) الفلور
٥١	نوع مجرة درب التبانة التي تقع فيها الأرض:			
	(أ) دائرية	(ب) غير منتظمة	(ج) حلزونية	(د) إهليجية
٥٢	المناظير الفلكية التي يمكن استعمالها ليلاً ونهاراً وفي الظروف السيئة هي :			
	(أ) المناظير الفلكية العاكسة	(ب) المناظير الفلكية الكاسرة	(ج) المناظير الفلكية الضوئية	(د) المناظير الفلكية الراديوية
٥٣	سرعة الضوء في الفراغ تساوي :			
	(أ) ٣٠٠	(ب) ٣٠٠٠	(ج) ٣٠٠٠٠	(د) ٣٠٠٠٠٠

في الفقرات ضعي كلمة ( صح ) امام العبارة الصحيحة وكلمة ( خطأ ) امام العبارة الخاطئة :

- ١- معدن الكبريت هو معدن يسمى ذهب المغفلين. ( )
- ٢- اللب الخارجي أكبر طبقة من طبقات الأرض . ( )
- ٣- يتكون باطن الارض من اللب الداخلي واللب الخارجي فقط. ( )
- ٤- من خصائص الاحجار الكريمة انها نادرة وشمينة . ( )
- ٥- استخدم نموذج ثمرة الخوخ لتمثيل طبقات الأرض . ( )
- ٦- اللب الداخلي للأرض حرارته وكثافته منخفضة جدا . ( )
- ٧- يتفاعل الأكسجين مع الصخور ويحول لونها الى ابيض أوأصفر . ( )
- ٨- تربة الصحاري تحوي كميات قليلة من المواد العضوية. ( )

- ٩- عند نمو النبات تبدأ جذورها في تفتيت الصخور. ( )
- ١٠- يستخلص الحديد المستخدم في صناعة الفولاذ من خام الهاليت . ( )
- ١١- يساعد الدبال التربة في توفير المواد المغذية للنبات . ( )
- ١٢- تصنف الصخور الرسوبية إلى سطحية وجوفية . ( )
- ١٣- توصف المعادن بأنها ذات لمعان زجاجي . ( )
- ١٤- تنتج الجبال عن تصادم صفيحة قارية مع صفيحة محيطية . ( )
- ١٥- الجبال الحديثة هي جبال وعرة ذات قمم عالية مكسوة بالثلج . ( )
- ١٦- من أسباب التجوية الكيميائية تجمد الماء . ( )
- ١٧- تؤدي جذور الحيوانات والنباتات التي تحفر الأرض إلى تفتت الصخور. ( )
- ١٨- من آثار التعرية في أماكن الترسيب الدلتا والكثبان الرملية ( )
- ١٩- ارتفاع الماء وانخفاضه عن مستوى سطح البحر يعتبر من اطوار القمر ( )
- ٢٠- طبقات الجو التي تمتص الأشعة فوق بنفسجية هي طبقة الستراتوسفير ( )
- ٢١- عند اصطدام النيزك بالقمر تسمى فوهات ( )
- ٢٢- سرعة الضوء في الفراغ تساوي ٣٠٠٠٠٠٠ ( )
- ٢٣- الشمس تعتبر تابع طبيعي للأرض ( )
- ٢٤- طبقة الأرض الأبعد عنها هي طبقة اكسوسفير ( )
- ٢٥- عندما تنتقل الجزيئات المتصادمة الطاقة تسمى عملية الهطول ( )
- ٢٦- يصف الطقس الحالة الجوية السائدة في الغلاف الجوي ( )
- ٢٧- الغبار والاملاح وقطرات الماء في الجو تسمى الهباء الجوي ( )
- ٢٨- الحدود بين الكتل الهوائية المختلفة تسمى الكتلة الهوائية ( )
- ٢٩- عند تحول بخار الماء الى سائل في دورة الماء تسمى تبخر ( )
- ٣٠- اول من أثبت ان للهواء وزن هو العالم جاليليو ( )

أكملي الفراغ بما يناسبه :

- ١- يرجع السبب في ندرة الأحجار الكريمة أنها تتكون في .....
- ٢- يسمى المعدن خاما إذا كان يحوي ما يكفي من .....
- ٣- للصخور ثلاثة انواع وهي .....

## قارني بين كلا من:

الصخر	المعدن
مثال:	مثال:

التجوية الكيميائية	التجوية الميكانيكية
السبب	السبب

س/ عددي انواع الجبال .

.....

س/ عددي طبقات الأرض بالترتيب .

.....

س / ما المقصود بالهباء الجوي .

.....

س / صفي أربعة من عوامل التعرية. أي هذه العوامل أسرع وأيها أبطأ؟

.....

س/ لماذا النجوم تبدو لنا كأنها تدور في السماء .

.....

س/ وضح هل بلورة السكر معدن؟ لماذا؟

.....

س / رتبي طبقات الأرض على الرسم الذي امامك مبتدئة بطبقة (اللب الداخلي) :

