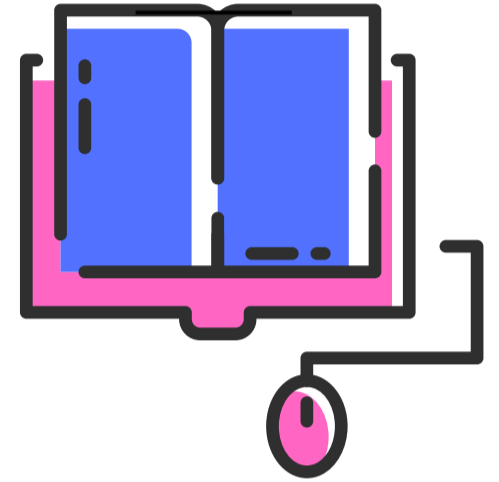


تم تحميل ورفع المادة على منصة

المعلم التعليمي



للعودة الى الموقع اكتب في بحث جوجل



المعلم التعليمي



ALMUALM.COM

- س 1) تبلغ مساحة قارة أفريقيا نحو : **29.8 مليون كم 2**
- س 2) يمثل البحر الأحمر والمحيط الهندي حدود قارة أفريقيا من الناحية : **الشرقية**
- س 3) ترتبط قارة أفريقيا بقارة آسيا عن طريق برزخ : **السويس**
- س 4) ارتفاع شرق وجنوب أفريقيا عن غربها وشمالها كان له الأثر في :
انخفاض درجة الحرارة و غزارة الأمطار و غنى الحياة النباتية في نصفها الجنوبي
- س 5) أكثر قارة أفريقيا يقع بين المدارين بسبب :
مرور خط الاستواء في وسطها
- س 6) تغطي الصحراء الكبرى معظم الأجزاء الشمالية من قارة أفريقيا بينما توجد صحراء **كلهاري : قرب الساحل الغربي في النصف الجنوبي**
- س 7) قلة تعاريج سواحل قارة أفريقيا أدى إلى : **عدم السماح بقيام الموانئ الطبيعية الكبيرة**
- س 8) تمثل قارة أفريقيا بوجه عام هضبة متوسطة الارتفاع وينتشر بها عدد من الجبال يتراوح ارتفاعها بين : **3000-6000 متر**
- س 9) أهم هضاب قارة أفريقيا اتساعاً وأقلها ارتفاعاً : **الهضبة الشمالية**
- س 10) يصب نهر سيبيو في المحيط : **الأطلسي**
- س 11) تمثل الحواف الشرقية للصحراء الكبرى بقارة أفريقيا جبال : **البحر الأحمر**
- س 12) يوجد شط الجريد بقارة أفريقيا في الهضبة : **الشمالية**
- س 13) هضبة الحبشة أعلى هضاب قارة أفريقيا و يبلغ متوسط ارتفاعها نحو : **2400 متر فوق مستوى سطح البحر**
- س 14) تنحدر هضبة الحبشة بشدة نحو : **الشرق**
- س 15) ينبع نهر النيل الأبيض من : **بحيرة فيكتوريا**
- س 16) هضبة البحيرات الاستوائية هي إحدى هضاب شرق قارة : **أفريقيا**
- س 17) من أهم القمم التي تتخلل هضبة البحيرات الاستوائية في قارة أفريقيا : **جبل كلمنجارو**
- س 18) الهضبة الجنوبية بقارة أفريقيا حافتها الجنوبية تعرف بجبال : **الكارو**
- س 19) تُعرف الحافة الجنوبية الشرقية للهضبة الجنوبية بقارة أفريقيا بجبال : **درا كنزبيرج**
- س 20) أشهر جبال جنوب قارة أفريقيا هي جبال : **درا كنزبيرج**
- س 21) أنهار ملوية ومجردة والشليف تصب في : **البحر المتوسط**

- س 22) تقع سلاسل أطلس في قارة : **أفريقيا**
- س 23) نهر النيجر ينبع من جبال : **فوتا جالون**
- س 24) تُعد (دلتا) نهر النيجر أكبر دلتاوات قارة : **أفريقيا**
- س 25) نهرا الزمبيزي ولمبوبو ينحدران من هضبة جنوب قارة أفريقيا نحو : **المحيط الهندي**
- س 26) سقوط أمطار غزيرة فوق هضبة الحبشة صيفاً بسبب : **تلاقي التيارات الهوائية الآتية من المحيطين الأطلسي والهندي**
- س 27) سقوط الأمطار الغزيرة فوق هضبة الحبشة صيفاً يؤدي إلى فيضان نهر : **النيل**
- س 28) سقوط الأمطار على السواحل الشمالية لقارة أفريقيا المطلة على البحر المتوسط شتاءً بسبب هبوب الرياح : **العكسية الغربية الممطرة**
- س 29) سقوط أمطار غزيرة على ساحل غانا صيفاً بسبب : **هبوب الرياح الجنوبية الغربية**
- س 30) تعيش الحيوانات المتسلقة في الإقليم : **الاستوائي وشبه الاستوائي**
- س 31) يتميز الإقليم المداري الداخلي السوداني بقارة أفريقيا بـ: **صيفه الحار الممطر وشتائه الجاف**
- س 32) يتمثل في الوديان المنخفضة من هضبة الحبشة الإقليم : **الموسمي**
- س 33) من أهم نباتات الإقليم الصحراوي : **أشجار النخيل والنباتات الشوكية والحلفاء**
- س 34) أشجار الماهوجني والمطاط من أهم أشجار الإقليم : **الاستوائي وشبه الاستوائي**
- س 35) الإقليم الاستوائي وشبه الاستوائي بقارة أفريقيا يتميز بـ: **درجاته الشديدة وغازارة أمطاره وخاصة في فصلي : الربيع والخريف**
- س 36) من أشجار الإقليم المداري الداخلي السوداني التي تتحمل الجفاف بقارة أفريقيا : **السنط والدوم**
- س 37) يعيش الأقزام في قارة أفريقيا في : **نطاق الغابات الاستوائية**
- س 38) يطلق على قارة أفريقيا القارة الشابة لـ: **ارتفاع نسبة صغار السن ما دون 20 سنة وانخفاض نسبة الكهول بين سكانها**
- س 39) تتميز دولتا أوغندا وكينيا بقارة أفريقيا بالكثافة السكانية : **المرتفعة بسبب اعتدال المناخ وارتفاع السطح**
- س 40) تُعرف الجماعات البشرية التي تعيش في جنوب الصحراء الكبرى والقرن الأفريقي تسمى: **الزنج**
- س 41) توزيع السكان في قارة أفريقيا توزيعاً غير عادلٍ وذلك بسبب : **1. اتساع الصحاري وقسوة الظروف المناخية**
- س 42) انخفاض مستوى المعيشة وانتشار الأمراض والأوبئة مما يؤدي إلى ارتفاع نسبة الوفيات بين السكان **3. دور الاستعمار وما لعبته تجارة الرقيق التي سادت في فترة الاستعمار**
- س 42) الزيتون من أهم المحاصيل في قارة أفريقيا وتتركز زراعته في : **السواحل والمرتفعات الشمالية المطلة على البحر المتوسط**
- س 42) الزيتون من أهم المحاصيل في قارة أفريقيا وتتركز زراعته في : **الأوروبي للقارة.**

- س 43) تسهم الزراعة في قارة أفريقيا من الناتج الاقتصادي بحوالي : 40 %
- س 44) يتركز معظم زراعة نخيل الزيت في قارة أفريقيا في دولتي : **نيجيريا وزائير**
- س 45) يقدر إنتاج قارة أفريقيا من الإنتاج العالمي من البن حوالي : 28 %
- س 46) معظم زراعة الذرة في قارة أفريقيا تتركز في : **وادي النيل ودلتاه**
- س 47) سبب تركيز زراعة القطن في حوض نهر النيل ودلتاه بقارة أفريقيا : **توفر المياه ودرجة الحرارة الملائمة لإنتاجه**
- س 48) سيدة الحيوانات دون منازع بقارة أفريقيا هي : **الأبل**
- س 49) تتركز معظم الثروة المعدنية في قارة أفريقيا في نصفها : **الجنوبي**
- س 50) اقتصر حرفة التعدين بقارة أفريقيا على : **الاستخراج والتصدير فقط**
- س 51) تنتج قارة أفريقيا حوالي 88% من الإنتاج العالمي : **الذهب**
- س 52) تبلغ مساحة قارة آسيا بالكلم² : **44 مليون كم 2**
- س 53) أكبر انخفاض في العالم يوجد بقارة : **آسيا**
- س 54) تُعد أعلى قمة جبلية في العالم ويصل ارتفاعها (8848 متراً) فوق مستوى سطح البحر وهي **قمة : أفرست**
- س 55) أعلى جبال العالم وأضخمها جبال : **الهimalايا**
- س 56) يبلغ ارتفاع (قمة أفرست) : **8848 متراً**
- س 57) يوجد بقارة آسيا أكثر من : **نصف سكان العالم**
- س 58) تلتقي جبال زاغروس وجبال البرز في : **عقدة بامير**
- س 59) الأغوار والسهول كسهل البقاع الموجودة بقارة آسيا تنحصر بين السلاسل الجبلية الممتدة على طول : **السواحل الشرقية للبحر الأحمر والبحر المتوسط**
- س 60) تتفرع من عقدة البامير سلاسل جبلية تتجه نحو الجنوب الشرقي أهمها جبال : **التين تاج وتيان شان وجبال التاي**
- س 61) تنحصر هضبة أرمينيا بين جبال : **طوروس وجبال القوقاز**
- س 62) تشرف جبال البرز في قارة آسيا على بحر : **قزوين في الشمال وجبال زاغروس في الجنوب**
- س 63) أعلى وأوسع هضاب العالم هي هضبة : **التبت**

- س 64) توجد سهول سيبيريا في قارة آسيا وهي على شكل مثلث في :
شمال القارة تتسع في الغرب وتضيق في الشرق وتنحدر نحو الشمال
- س 65) توجد أنهار يانجتسي وهوانج هو وسيكانج في قارة : آسيا
- س 66) تنحدر سهول سيبيريا بقارة آسيا نحو : الشمال
- س 67) تنتشر الصحاري في وسط قارة آسيا وفي جنوبها الغربي بسبب :
عدم تأثرها بالبحار والمحيطات أي سيطرة الجفاف عليها
- س 68) هبوب الرياح الباردة في فصل الشتاء من قلب قارة آسيا بسبب :
انخفاض درجة الحرارة واتساع القارة وبعدها عن المؤثرات البحرية وتكون ضغط مرتفع على قلب القارة
- س 69) تصل درجة الحرارة في الشمال والوسط من قارة آسيا شتاءً إلى : 40 درجة مئوية تحت الصفر
- س 70) تهب من منطقة الضغط المرتفع في قلب قارة آسيا رياح بادرة تتجه نحو : الشرق والجنوب والجنوب الغربي
- س 71) في فصل الشتاء تهب رياح عكسية غربية ممطرة على قارة آسيا فتسقط أمطارها على سواحل :
ومرتفعات الشام وقد تتوغل إلى الداخل
- س 72) تسبب الرياح الموسمية سقوط الأمطار في فصل الصيف على :
جنوب وشرق القارة أما الوسط والشمال فلا يصلهما إلا القليل من المطر
- س 73) أغنى أقاليم قارة آسيا من توجاته الزراعية وأكثرها ازدحاماً بالسكان وأكثرها تقدماً حضارياً : الإقليم الموسمي
- س 74) إقليم البحر المتوسط بقارة آسيا يشغل السواحل : الغربية للقارة المطلة على البحر المتوسط (الشام وتركيا)
- س 75) من أشجار الإقليم المعتدل الدافئ الداخلي بقارة آسيا : الأشجار النفضية والدائمة الخضرة (الكافور والخيزران)
- س 76) يشغل إقليم البحر المتوسط بقارة آسيا : السواحل الغربية للقارة المطلة على البحر المتوسط (الشام وتركيا)
- س 77) يقع الإقليم الموسمي بقارة آسيا في :
جنوب شرق آسيا وخاصة الهند والهند الصينية وجنوب الصين واليابان وكوريا وجنوب شبه الجزيرة العربية
- س 78) تنمو أشجار جوز الهند والخيزران في قارة آسيا في الإقليم . الموسمي
- س 79) يغطي معظم وسط وجنوب سهول سيبيريا هو الإقليم : القاري البارد
- س 80) سهول سيبيريا بقارة آسيا تعد من المناطق : قليلة السكان
- س 81) من المناطق قليلة السكان بقارة آسيا :
المناطق الشمالية في سهول سيبيريا ومناطق الجبال والهضاب وسط القارة والمناطق الصحراوية
- س 82) السهول الفيضية بقارة آسيا تعد من المناطق : كثيرة السكان
- س 83) بلغ عدد سكان قارة آسيا حوالي : 4.4 مليار نسمة
- س 84) يعتبر الغذاء الأساسي للسكان في قارة آسيا : الأرز

- س 85) تعد قارة آسيا أولى قارات العالم إنتاجاً لـ: **القصدير**
- س 86) يصل إنتاج المطاط في قارة آسيا حوالي : **90 % من الإنتاج العالمي**
- س 87) من أهم الغلات النقدية في قارة آسيا وتنتج منه حوالي 90% من الإنتاج العالمي هو : **المطاط**
- س 88) يقدر إنتاج قارة آسيا من الإنتاج العالمي من الأرز بنحو : **92 %**
- س 89) يُقدر إنتاج قارة آسيا من الذرة بنحو : **20 % من الإنتاج العالمي**
- س 90) أهم مورد للأخشاب اللينة بقارة آسيا الغابات : **المخروطية والغابات الموسمية**
- س 91) مساهمة الثروة الحيوانية في اقتصاد قارة آسيا محدودة بسبب : **بعض المعتقدات الدينية**
- س 92) تربي الإبل والحيوانات بقارة آسيا في : **صحراء إيران والشام والجزيرة العربية**
- س 93) تتركز مناجم القصدير بقارة آسيا في كل من : **الملايو وتايلاند والصين وبورما**
- س 94) تعتبر قارة آسيا أولى قارات العالم في إنتاج القصدير ويتركز في : **الملايو وتايلاند والصين وبورما**
- س 95) تُعد قارة آسيا أول قارات العالم إنتاجاً للـ **الفحم الحجري** وتنتج منه حوالي (40%) من الإنتاج العالمي:
- س 96) تتركز مناجم البوكسيت بقارة آسيا في كل من : **الهند وشرق الصين**
- س 97) تساهم قارة آسيا بحوالي **70 %** من صادرات النفط مشتقاته في الأسواق العالمية .
- س 98) تنتج قارة آسيا نحو (70%) من الإنتاج العالمي من : **القصدير**
- س 99) يمثل الحدود الشرقية لقارة أوروبا : **بحر قزوين وجبال أورال**
- س 100) يبلغ عدد سكان قارة أوروبا أكثر من : **605 مليون نسمة**
- س 101) يحد قارة أوروبا من جهة الشرق : **بحر قزوين وجبال أورال**
- س 102) تقع قارة أوروبا بين دائرتي عرض : **35 درجة - 71 درجة شمالاً**
- س 103) يفصل قارة أوروبا عن قارة أمريكا الشمالية هو : **المحيط الأطلسي**
- س 104) يمثل بحر قزوين وجبال أورال حدود قارة أوروبا : **الشرقية**
- س 105) تشكل مساحة قارة أوروبا ما يعادل من اليابس : **7 %**
- س 106) كثرة تعاريج سواحل قارة أوروبا أدى إلى : **تمتعها بسواحل طويلة بالنسبة لمساحتها**

- س 107) تتمتع قارة أوروبا بسواحل طويلة بالنسبة لمساحتها وذلك لـ: **كثرة تعاريج هذه السواحل**
- س 108) كثرة تعاريج سواحل أوروبا أدى إلى: **تمتعها بسواحل طويلة بالنسبة لمساحتها**
- س 109) تسمى مجموعة الخلجان العميقة التي تتخلل المرتفعات الشمالية الغربية في قارة أوروبا بـ: **الفيوردات**
- س 110) تتخلها مجموعة من الخلجان العميقة المسماة الفيوردات هي المرتفعات: **الشمالية الغربية**
- س 111) يصل ارتفاع المرتفعات الشمالية الغربية بقارة أوروبا إلى: **2000 متر**
- س 112) أشهر مرتفعات جنوب قارة أوروبا:
- س 113) **جبال الألب في شمال إيطاليا والنمسا والابنين في الوسط والبرانس وسيرانيفادة في اسبانيا** ساعدت الممرات الجبلية وأودية الأنهار التي تخللت المرتفعات الجنوبية لأوروبا على سهولة: **حركة المواصلات بين السهول الواقعة على جانبيها والسهول الشمالية وحوض البحر المتوسط جنوبا**
- س 114) تمتد جبال (الألب) جنوب قارة: **أوروبا**
- س 115) تمتد السهول الشمالية في قارة أوروبا من المحيط الأطلسي إلى جبال أورال ويزيد اتساعها من: **الغرب إلى الشرق**
- س 116) السهول التي يزيد اتساعها من الغرب إلى الشرق ويقع فيها أعظم مدن أوروبا حضارة وسكانا تسمى بالسهول: **الشمالية**
- س 117) أغلب أنهار السهول الشمالية في قارة أوروبا صالحة معظم السنة: **السين واللوار والجارون والفلوجا**
- س 118) تجري عدة أنهار في السهول الشمالية في قارة أوروبا مثل: **السين واللوار والجارون والفلوجا**
- س 119) سهل لمبارديا والدانوب وإبرو في قارة أوروبا من المناطق الاقتصادية المهمة بسبب: **وقوعها في الإقليم المعتدل الدافئ ووصولها على كمية مناسبة من المياه**
- س 120) يقع سهل لمبارديا وسهل الدانوب في قارة: **أوروبا**
- س 121) تمتد سهول لمبارديا والدانوب وإبرو على طول سواحل: **البحر المتوسط**
- س 122) تقع هضبة بوهيميا في: **تشيكيا وسلوفاكيا**
- س 123) الهضاب الوسطى في قارة أوروبا عبارة عن هضاب: **متوسطة الارتفاع تظهر متفرقة بين مناطق السهول والمرتفعات**
- س 124) تظهر الهضاب الوسطى متفرقة في قارة أوروبا مثل هضبة:
- س 125) هضبة المزييتا في شبه جزيرة ايبيريا والهضبة الوسطى في فرنسا وهضبة بوهيميا في تشيكيا وسلوفاكيا وهضبة رودوب في شبه جزيرة البلقان هضبة المزييتا من ضمن الهضاب الوسطى في قارة أوروبا وتقع في: **شبه جزيرة ايبيريا**
- س 126) تتكون منطقة ضغط منخفض شتاءً على منطقة البحر المتوسط بسبب: **اعتدال الحرارة ودفء مياهه**
- س 127) في فصل الصيف بقارة أوروبا تسقط الأمطار على معظم أوروبا عدا: **جنوبها**

- س 128) يتعرض شرق ووسط قارة أوروبا في فصل الشتاء إلى رياح : **باردة وتلوج**
- س 129) تهب الرياح الغربية العكسية الممطرة باتجاه وسط وشرق قارة أوروبا صيفاً فتسقط أمطاراً على معظم قارة أوروبا عدا : **جنوبها**
- س 130) يعيش حيوان الرنة في الإقليم : **القطبي (التندرا)**
- س 131) يعرف باسم إقليم غرب أوروبا : **الإقليم المعتدل البارد**
- س 132) إقليم المناخ القطبي تنمو فيه حشائش : **التندرا**
- س 133) تسمى الأشجار ذات الأوراق الإبرية المخروطية في الإقليم البارد بقارة أوروبا الغابات : **النفضية**
- س 134) تسمى (الغابات النفضية) لأن أوراقها تتساقط في فصل : **الشتاء**
- س 135) يطلق على الإقليم البارد في قارة أوروبا اسم إقليم : **الغابات المخروطية**
- س 136) من أهم أشجار الغابات النفضية أشجار : **الزان والبلوط**
- س 137) تسمى (الغابات المخروطية) لأن أوراقها : **إبرية مخروطية الشكل تتحمل برد الشتاء القارس**
- س 138) تتمثل المناطق المتوسطة لكثافة في قارة أوروبا في دول : **شرق أوروبا**
- س 139) سهل لمبارديا من السهول الزراعية المنخفضة الذي يتميز بالكثافة السكانية العالية في قارة : **أوروبا**
- س 140) من المناطق متوسطة الكثافة السكانية بقارة أوروبا : **دول شرق أوروبا**
- س 141) تعتبر المناطق الشمالية من أوروبا قليلة السكان بسبب : **البرودة الشديدة والمناطق الجبلية الوعرة**
- س 142) فنلندا والنرويج من المناطق : **قليلة السكان**
- س 143) يعتبر مصدر الغذاء الأساسي للسكان في قارة أوروبا محصول : **القمح**
- س 144) تتميز الزراعة بقارة أوروبا بأنها زراعة : **كثيفة وتعتمد على الطرق الزراعية الحديثة**
- س 145) يحتاج إنتاج البنجر إلى مناخ : **معتدل بارد**
- س 146) تُعد قارة أوروبا أولى قارات العالم في زراعة : **البنجر**
- س 147) من مناطق زراعة الأرز في قارة أوروبا : **الإقليم الجنوبي المطل على البحر المتوسط**
- س 148) تحتاج زراعة الأرز في قارة أوروبا إلى مياه وفيرة وحرارة عالية وعليه : **فإن زراعته تنحصر في مناطق محدودة في القارة مثل الإقليم الجنوبي المطل على البحر المتوسط**

- س 149) تتميز الزراعة بقارة أوروبا بأنها : **زراعة كثيفة وتعتمد على الطرق الزراعية الحديثة**
- س 150) يصل إنتاج قارة أوروبا من الأرز إلى 0.3% من الإنتاج العالمي حيث تنحصر زراعته في :
الاقليم الجنوبي المطل على البحر المتوسط
- س 151) من أسباب توفر مصائد الأسماك في شواطئ قارة أوروبا :
توفر الامكانيات التي تعتمد على أساليب التقنية الحديثة و توفر المياه الدافئة وكثرة الخلجان
- س 152) يستخدم كعلف للحيوان على نطاق واسع في قارة أوروبا : **الشعير**
- س 153) أدى مرض جنون البقر في قارة أوروبا إلى : **التسبب بمشكلة اقتصادية كبيرة لهذه القارة**
- س 154) تغطي الغابات المخروطية الشمالية بقارة أوروبا مساحة حوالي من إجمالي الغابات المخروطية في العالم .
21.9%
- س 155) تنتج قارة أوروبا من الضخم حوالي : **25 % من انتاج العالم**
- س 156) (البوكسيت) هو خام : **الألمنيوم**
- س 157) توجد أهم مناجم الحديد بفرنسا بقارة أوروبا في : **منطقة اللورين**
- س 158) الحديد من المعادن المرصعة في قارة أوروبا وتوجد مناجمه في :
فرنسا والسويد وألمانيا وشرق بريطانيا وشمال البحر المتوسط
- س 159) يطلق على الممر الأرضي الذي يربط بين قارتي أمريكا الجنوبية وأمريكا الشمالية : **أمريكا الوسطى**
- س 160) تعتبر قارة أمريكا الشمالية : **ثالث قارات العالم من حيث المساحة بعد آسيا وأفريقيا**
- س 161) تحيط بها المياه من جميع الجهات فالمحيط الأطلسي من الشرق والمحيط الهادي من الغرب والمحيط الشمالي من الشمال وخليج المكسيك والبحر الكاريبي من الجنوب قارة : **أمريكا الشمالية**
- س 162) تعرف المرتفعات الشرقية في قارة أمريكا الشمالية بـ : **الأبلاش**
- س 163) بقارة أمريكا الشمالية المرتفعات تترك بينها وبين الساحل منداقة سهلية غنية بإنتاجها الزراعي والصناعي :
الشرقية
- س 164) تُعرف المرتفعات الشرقية في قارة أمريكا الشمالية بجبال الأبلاش وتشمل : **الهضبة اللورنسية وهضبة ليرادور**
- س 165) تقع الهضبة اللورنسية وهضبة ليرادور ضمن : **المرتفعات الشرقية (الجانب الشرقي لقارة أمريكا الشمالية)**
- س 166) تشمل المرتفعات الشرقية في أمريكا الشمالية كل من هضبتي : **الهضبة اللورنسية وهضبة ليرادور**
- س 167) تمتد السهول الوسطى في قارة أمريكا الشمالية فيما بين :
جبال الأبلاش فس الشرق وجبال الروكي في الغرب ومن خليج المكسيك في الجنوب إلى المحيط المتجمد في الشمال
- س 168) يصب نهر الميسيسيبي بقارة أمريكا الشمالية في : **خليج المكسيك**
- س 169) ساعدت مجموعة الأنهار التي تخترق الجبال الغربية بقارة أمريكا الشمالية على :
تكوين الممرات التي تخترقها طرق المواصلات التي تربط بين السهول الوسطى والساحل الغربي

- س 170) سقوط الأمطار على جنوب شرق قارة أمريكا الشمالية وجزر الهند الغربية في فصل الشتاء وذلك لهبوب: **الرياح الشمالية الشرقية**
- س 171) أعاصير التورنادو المدارية تتعرض لها: **السهول الوسطى وجنوب شرق القارة**
- س 172) تتعرض السهول الوسطى وجنوب شرق قارة أمريكا الشمالية لأعاصير في فصل الصيف والخريف تعرف بـ: **التورنادو**
- س 173) تتعرض منطقة خليج المكسيك لزوايا عنيفة تسبب الأمطار والدمار أحياناً تعرف باسم: **الهوريكان**
- س 174) تهب الرياح العكسية الجنوبية الغربية الممطرة شتاءً على السواحل الغربية في قارة أمريكا الشمالية شمال دائرة عرض . **30 درجة شمالاً**
- س 175) تُعرف الحشائش التي تنمو في الإقليم القطبي بقارة أمريكا الشمالية باسم: **التندرا**
- س 176) الإقليم القاري تسود به حشائش: **الاستبس**
- س 177) تعيش حيوانات الكاريبو في الإقليم: **المناخ القطبي (التندرا)**
- س 178) يشمل جنوب شرق قارة أمريكا الشمالية دائرة عرض (40°) شمالاً وتنمو فيه أشجار الصنوبر والسرو والكافور يطلق عليه الإقليم: **المعتدل الدافئ**
- س 179) يتميز الإقليم الموسمي البارد بقارة أمريكا الشمالية بأنه: **دافئ صيفاً شديد البرودة في الشتاء وأمطاره طول العام ومعظمها في الصيف**
- س 180) يمثل الإقليم المعتدل البارد في قارة أمريكا الشمالية في: **السواحل الشمالية الغربية**
- س 181) تنمو الغابات المخروطية في الإقليم: **البارد**
- س 182) يُعد الإقليم القاري بقارة أمريكا الشمالية أغنى أقاليم العالم من حيث: **إنتاج الحبوب ورعي الحيوانات**
- س 183) الإقليم المعتدل الدافئ بقارة أمريكا الشمالية يشمل: **جنوب شرق فلوريدا**
- س 184) من المناطق التي يتركز فيها السكان في قارة أمريكا الشمالية: **السواحل الشمالية الشرقية**
- س 185) معظم إنتاج قارة أمريكا الشمالية من القطن: هو من النوع: **قصير التيلة والمتوسط**
- س 186) يأتي القمح في مقدمة إنتاج قارة أمريكا الشمالية من الحبوب وفي المرتبة الثانية يأتي إنتاج: **الذرة**
- س 187) يزرع التبغ بقارة أمريكا الشمالية في: **السهول الشرقية وإلى الغرب من جبال الأبلاش وفي سوتل المكسيك وكوبا**
- س 188) من أهم الغلات النقدية في قارة أمريكا الشمالية: **قصب السكر والبنجر والقطن والتبغ**
- س 189) تسخير العلم والتكنولوجيا لتطوير الزراعة بها أدى لضخامة إنتاجها الزراعي وجعلها أولى قارات العالم في إنتاج العديد من المحاصيل الزراعية قارة: **أمريكا الشمالية**

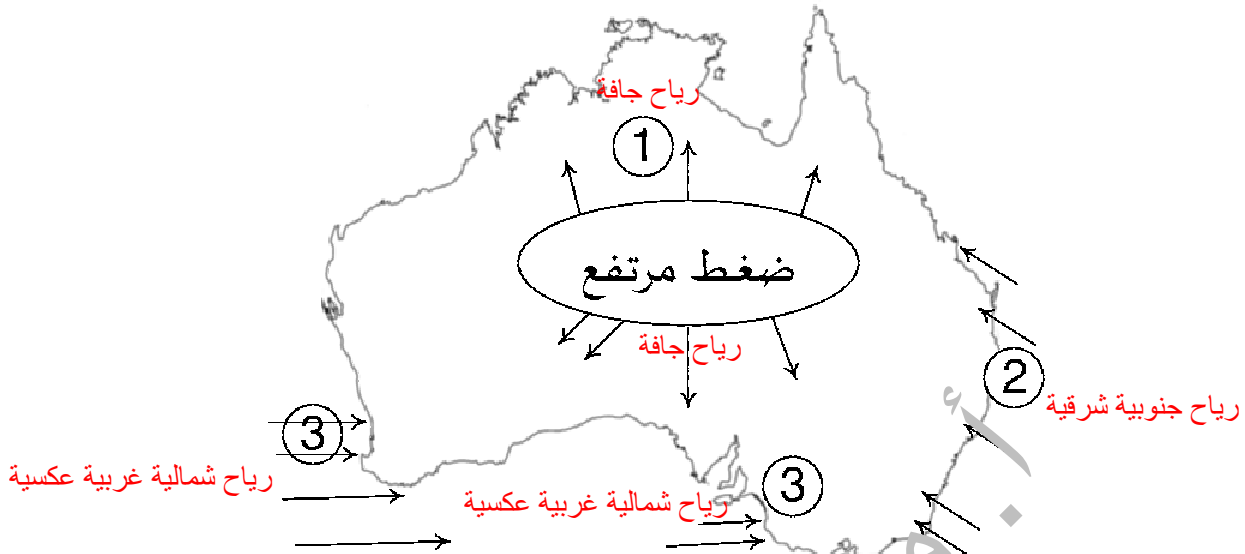
- س 190) اختلاف الحياة النباتية بقارة أمريكا الشمالية سببه اختلاف في : درجة الحرارة وكمية الأمطار من منطقة إلى أخرى
- س 191) تنمو غابات الأخشاب اللينة في قارة أمريكا الشمالية في : شمال القارة وفي شرقها
- س 192) تُعد السواحل الشرقية والغربية لقارة أمريكا الشمالية من أهم مناطق العالم لـ: صيد الأسماك
- س 193) تعتبر قارة أمريكا الشمالية أولى قارات العالم في إنتاج : النحاس
- س 194) تتركز مناجم النحاس بقارة أمريكا الشمالية في : المرتفعات الغربية ومنطقة البحيرات العظمى
- س 195) تنتج 40% من الطاقة المولدة من المساقط المائية في العالم كله قارة : أمريكا الشمالية
- س 196) تستورد قارة أمريكا الشمالية كميات كبيرة من الحديد والنفط بسبب : استهلاكها المحلي الكلي ولتقدم الصناعة
- س 197) تعد منطقة البحيرات العظمى ومساقط المياه في جبال الأبلاش وجبال الروكي أهم مناطق العالم لإنتاج : الكهرباء المائية
- س 198) تنمو الغابات لنفضية في الهضبة اللورنسية والبحيرات العظمى في قارة : أمريكا الشمالية
- س 199) يقدر إنتاج قارة أمريكا الشمالية من الطاقة الكهرومائية العالمية حوالي : 40 %
- س 200) تقدر مساحة قارة أمريكا الجنوبية بحوالي : 20 مليون كم 2
- س 201) تنحدر هضبة البرازيل بقارة أمريكا الجنوبية نحو : الشمال والجنوب الغربي
- س 202) أكثر من ثلاثة أرباع قارة أمريكا الجنوبية تقع : جنوب خط الاستواء
- س 203) تقع هضبة جيانا بين نهري الأورينوكو في الشمال والأمازون في جنوب قارة : أمريكا الجنوبية
- س 204) أعظم هضاب قارة أمريكا الجنوبية ارتفاعاً واتساعاً هي هضبة : البرازيل
- س 205) يسود هضبة بتاجونيا المظهر : شبه الصحراوي
- س 206) تقع هضبة جيانا بين : نهري الأورينوكو في الشمال والأمازون في الجنوب
- س 207) تُعد حشائش البمباس في قارة أمريكا الجنوبية من الحشائش : المعتدلة
- س 208) تنحصر بين جبال الانديز مجموعة من الهضاب أهمها هضبة : كيتو في الشمال وهضاب الاكوادور وبيرو وبوليفيا في الوسط
- س 209) تنقسم الهضاب الشرقية في قارة أمريكا الجنوبية إلى هضبة : جيانا والبرازيل وبتاجونيا
- س 210) تنمو حشائش اللانوس الحارة في قارة أمريكا الجنوبية في شمال السهول : الوسطى
- س 211) تمتد السهول الوسطى في قارة أمريكا الجنوبية فيما بين : الهضاب الشرقية في الشرق وجبال الانديز في الغرب

- س 212) تُعرف المرتفعات الغربية لقارة أمريكا الجنوبية بـ: **جبال الأنديز**
- س 213) تعتبر جبال الأنديز امتداداً لجبال: **الروكي**
- س 214) هضبة كيتو بقارة أمريكا الجنوبية من مجموعة الهضاب المحصورة بين جبال: **الأنديز**
- س 215) تسقط الأمطار شتاءً على الساحل الغربي لقارة أمريكا الجنوبية جنوب دائرة عرض (30°) جنوباً الرياح: **العكسية الشمالية الغربية**
- س 216) تشتد الحرارة على شمال قارة أمريكا الجنوبية في شهر يوليو وذلك بسبب تعامد الشمس على: **مدار السرطان**
- س 217) تهب الرياح الغربية العكسية على جنوب غرب قارة أمريكا الجنوبية وتسبب سقوط الأمطار جنوب دائرة عرض: **40 درجة جنوباً**
- س 218) تكونت صحراء أتكاما والبيرو في قارة أمريكا الجنوبية بسبب: **هبوب الرياح العكسية الشمالية الغربية موازية للساحل ولا تسقط مطراً**
- س 219) هبوب الرياح الشمالية الغربية شمال دائرة عرض 30° جنوباً موازية للساحل الغربي لقارة أمريكا الجنوبية سبب في: **تكون صحراء أتكاما وبيرو الحارة**
- س 220) يشتهر الإقليم المعتدل في قارة أمريكا الجنوبية بزراعة الذرة صيفاً والقمح شتاءً وبتربية الأبقار:
- س 221) يطلق على حشائش الاستبس في قارة أمريكا الجنوبية اسم: **البمباس**
- س 222) يحد من استغلال أشجار الإقليم الاستوائي بقارة أمريكا الجنوبية: **قسوة المناخ وقلة العناصر البشرية التي تسكنها وقلة المواصلات**
- س 223) يُعد من أهم محاصيل قارة أمريكا الجنوبية وتنتج منه حوالي 10% من الإنتاج العالمي: **التبغ**
- س 224) تتميز سهول نهر الأمازون الاستوائية بقارة أمريكا الجنوبية بأنها مناطق ذات كثافة سكانية: **قليلة**
- س 225) يبلغ عدد السكان في قارة أمريكا الجنوبية: **386 مليون نسمة**
- س 226) تساهم قارة أمريكا الجنوبية بإنتاج 50% من إنتاج العالم من: **البن**
- س 227) تنتج قارة أمريكا الجنوبية 33% من الإنتاج العالمي لقصب السكر وتنتشر زراعته في السهول: **الساحلية شمال مدار الجدي**
- س 228) يشكل إنتاج البن في قارة أمريكا الجنوبية أكثر من: **50 % من الانتاج العالمي**
- س 229) تساهم قارة أمريكا الجنوبية في إنتاج الأخشاب في العالم بنسبة: **13 %**
- س 230) تنتج قارة أمريكا الجنوبية حوالي 15% من إنتاج الصوف في العالم.

- س 231) يأتي في مقدمة إنتاج المعادن في قارة أمريكا الجنوبية : **البوكسيت (خام الألمنيوم)**
- س 232) تبلغ مساحة قارة أستراليا حوالي : **9 ملايين كم 2**
- س 233) تقع قارة أستراليا في :
النصف الجنوبي من الكرة الأرضية إلى الجنوب الشرقي من قارة آسيا كما تقع في النصف الشرقي من الكرة الأرضية
- س 234) أستراليا قارة :
تم اكتشافها وتعميرها متأخرا + تحيط بها المياه من جميع الاتجاهات + تبعد آلاف الكيلومترات من قلب العالم القديم + أصغر قارات العالم
- س 235) تحيط مياه المحيط الهادي بقارة أستراليا من جهة : **الشرق**
- س 236) تمتد قارة أستراليا بين دائرتي عرض : **11- 39 درجة جنوبا**
- س 237) تنتشر أمام سواحل قارة أستراليا الجنوبية والشرقية عدة جزر أهمها : **تسمانيا ونيوزيلندا وكاليدونيا الجديدة**
- س 238) يتراوح ارتفاع الهضبة الغربية بقارة أستراليا بين : **300-600 متر فوق مستوى سطح البحر**
- س 239) تظهر جبال ماكدونال وسط الهضبة الغربية في قارة : **أستراليا**
- س 240) توجد في جنوب الهضبة الغربية في قارة أستراليا مجموعة من البحيرات : **الضحلة**
- س 241) يتميز نهر سوان بالهضبة الغربية بقارة أستراليا بـ : **غزارة الأمطار وجريان المياه طول العام**
- س 242) النهر الذي تجري به المياه لأول العام في جنوب غرب أستراليا نهر : **سوان**
- س 243) من أهم مظاهر السطح الرئيسية في قارة أستراليا الهضبة : **الغربية**
- س 244) تنقسم إلى ثلاثة أحواض في قارة أستراليا : **السهول الوسطى والساحلية**
- س 245) يُعد حوض من أهم مناطق الإنتاج الاقتصادي بقارة أستراليا نهر **ميري في الشرق ونهر دارلنج من الشمال**
- س 246) تشمل السهول الوسطى والساحلية في قارة أستراليا حوض ويتميز بانخفاض وانحدار نحو : **الشمال**
- س 247) يصب نهر ميري ودارلنج في خليج **سبنسر**
- س 248) يصل ارتفاع المرتفعات الشرقية بقارة أستراليا في الجنوب إلى : **2400 متر فوق مستوى سطح البحر**
- س 249) تتخذ شكل قوس على طول القارة من الشمال إلى الجنوب ويصل ارتفاعها في الجنوب إلى **2400 متر فوق مستوى سطح البحر : المرتفعات الشرقية**
- س 250) تشتد الحرارة على وسط قارة أستراليا في شهر يناير وذلك بسبب تعامد أشعة الشمس على : **مدار الجدي**
- س 251) تتعامد الشمس على مدار الجدي في شهر يناير فتشتد درجة الحرارة على وسط قارة أستراليا فيسود الضغط الجوي المنخفض على : **وسط القارة**

س 252) تهب الرياح الشمالية الغربية العكسية الممطرة بقارة أستراليا على السواحل : الجنوبية الغربية والشرقية

س 253) توضح خريطة المناخ في فصل الشتاء لقارة أستراليا الرياح السائدة حسب تسلسل الأرقام كمايلي :



س 254) تأثير المسطحات المائية على مناخ قارة أستراليا محدود جداً بسبب :

شكل وامتداد المرتفعات من جهة وقلّة الخلجان فيها من جهة أخرى

س 255) الإقليم المعتدل الدافئ الساحلي في قارة أستراليا يشمل السهول والسفوح الشرقية الواقعة : جنوب مدار الجدي

المعتدل البارد

س 256) الإقليم بقارة أستراليا اجتنت مساحات كبيرة من غاباته وحلت مكانها زراعة الحبوب والفاكهة وحظائر الدواجن ومراعي الأغنام

س 257) أكثر أقاليم قارة أستراليا اتساعاً يغطي وسط القارة وهو شديد الحرارة صيفاً والبرودة شتاءً : الإقليم الصحراوي

س 258) يغطي الإقليم الصحراوي في قارة أستراليا : وسط القارة وغربها

س 259) يتركز معظم السكان بقارة أستراليا بنيوكاسل وسدني وملبورن بسبب : وجود الثروات المعدنية كالذهب والرصاص والفضة والقصدير والحديد

س 260) قلة المساحة المستغلة في الزراعة في قارة أستراليا ترجع إلى : تذبذب المطر + قلة خصوب التربة

+ قلة المواد العضوية + تعرض التربة للانهييار نتيجة السيول بها في المناطق الجبلية + انتشار الحشرات والأمراض النباتية والأرانب + قلة الأيدي المنتجة

س 261) تنتج منه قارة أستراليا 4% من الإنتاج العالمي ويصدر معظمه للخارج : القمح

س 262) يقدر إنتاج قارة أستراليا من الإنتاج العالمي من القمح نحو : 4%

س 263) قلة خصوبة التربة في قارة أستراليا خصوصاً في السهول الوسطى يرجع إلى :

قلة المواد العضوية + تعرض التربة للانهييار نتيجة السيول بها في المناطق الجبلية + انتشار الحشرات والأمراض النباتية والأرانب + قلة الأيدي المنتجة

س 264) المساحة المستغلة في الزراعة في قارة أستراليا نحو (3,4 %) من مساحتها الكلية

ويرجع ذلك إلى : **تذبذب المطر + قلة خصوب التربة**

+ قلة المواد العضوية + تعرض التربة للانحيار نتيجة السيول بها في المناطق الجبلية + انتشار الحشرات والأمراض النباتية والأرانب + قلة الأيدي المنتجة

س 265) بأستراليا تتركز زراعة في السواحل الشرقية شمال مدار الجدي . **قصب السكر**

س 266) تحقق تربية الدواجن في قارة أستراليا ربحاً وبيعاً نتيجة لتصديرها : **مثلجة**

س 267) تُعد السهول الوسطى بقارة أستراليا أغنى أقاليم العالم من حيث : **أغنامها**

س 268) من أغنى أقاليم العالم بالأغنام : **السهول الوسطى**

س 269) تتركز مناجم الرصاص بقارة أستراليا في كل من : **ولاية نيوساوث ويلز في الجنوب الشرقي**

***** انتهت الأسئلة *****

أ. هنيبر فرج عقيلة